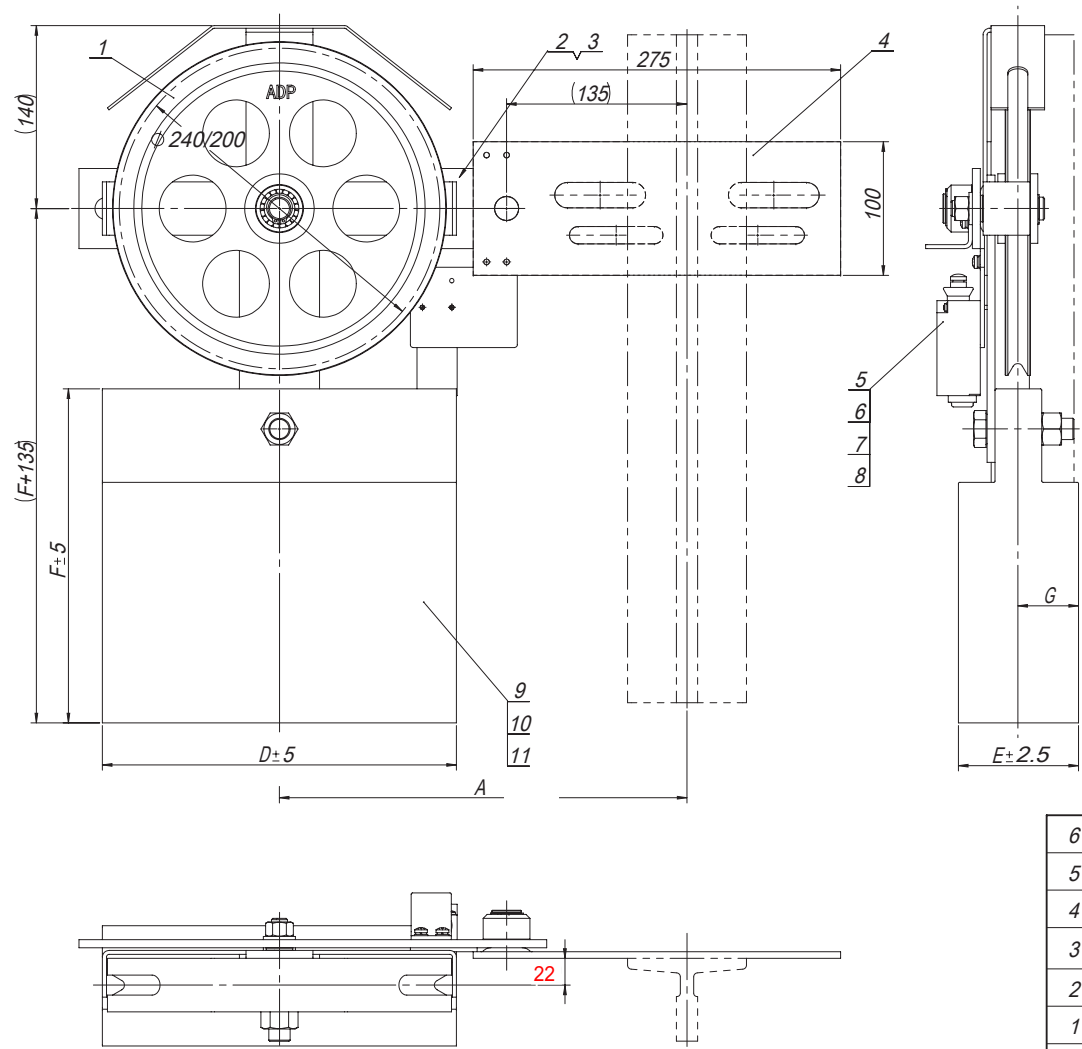


配重状态	配重材质	D	E	F	G
16kg	铸铁	260	55	250	25
30kg		250	70	275	35
16kg	重晶石	270	100	265	50
30kg		300	140	305	70

技术说明

1. 涨紧轮和摇杆组件应转动顺畅、灵活、无卡滞现象;
2. 图中A尺寸可以适当进行调整, 常规可配尺寸有: 305、365、380、420、435;
3. 图中绳轮根据限速器匹配选用, 可装在摇杆的正反侧使用;
4. 开关组件可按实际需要现场调整安装;
5. 本图配重按18kg重晶石形式绘制, 可根据实际使用状态按表单选用等。



6	GB/T 97.1-1985	平垫圈5	2		0.00	0	
5	OX300A.4	开关组件	1		0.19	0.19	
4	OX300A.2	安装底板组件	1		0.75	0.75	
3	GB/T 894.2-1986	轴用挡圈22	1		1.34	1.34	
2	OX300A.3	摇杆组件	1		1.05	1.05	
1	OX300.3(S)	绳轮组件	1		4.29	4.29	
序号	代 号	名 称	数量	材料说明	重量	总重	备注

						总装图				宁波奥德普电梯部件有限公司					
														涨紧装置	
标记	处数	分 区	文件更改号	签 名	年、月、日										
设 计				标准化		阶段标记		重量	比例	OX300A					
校 对															
审 核								26.13	1:4						
工 艺				批准		共 张		第 张							

11	GB/T 6170-2000	六角螺母M16	1		0.04	0.04	
10	GB/T 5783-2000	螺栓M16×65	1		0.14	0.14	
9	OX300-2(18)	配重块(18kg)	1	重晶石	18.65	18.65	可选用匹配
8	GB/T 818-2000	十字盘头螺钉M5×15	2		0.00	0	
7	GB/T 93-1987	弹性垫圈5	2		0.00	0	
序号	代 号	名 称	数量	材料说明	重量	总重	备注

借(通)用件登记

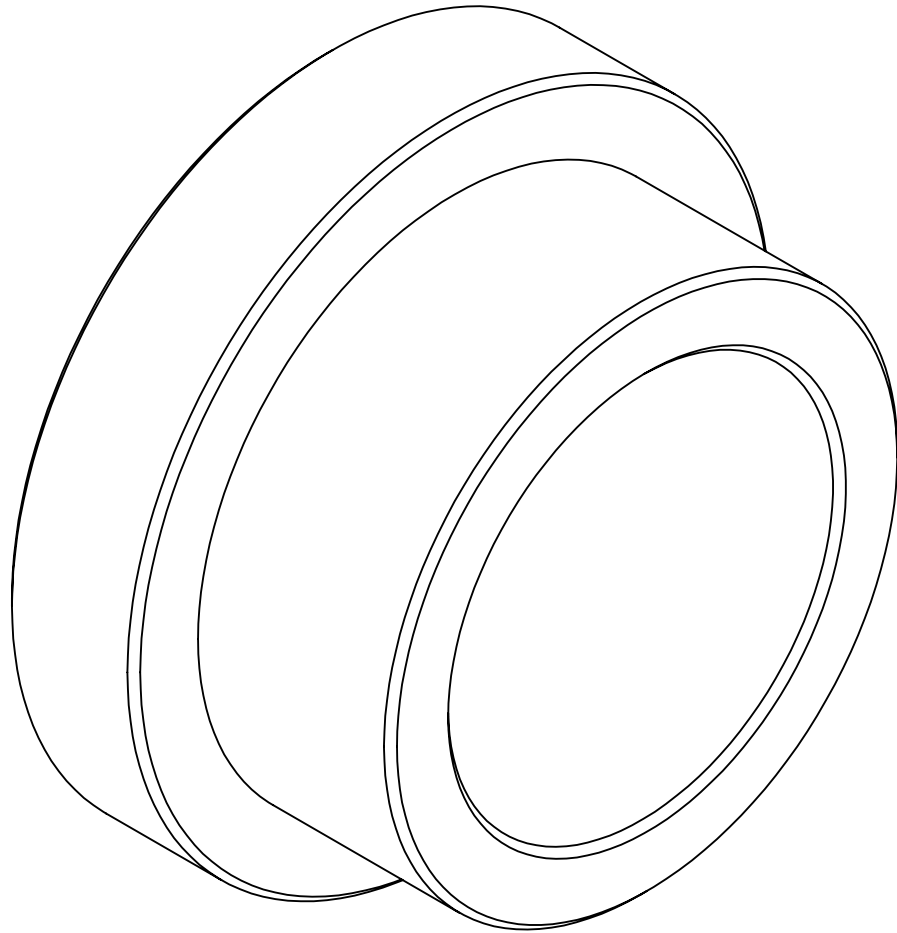
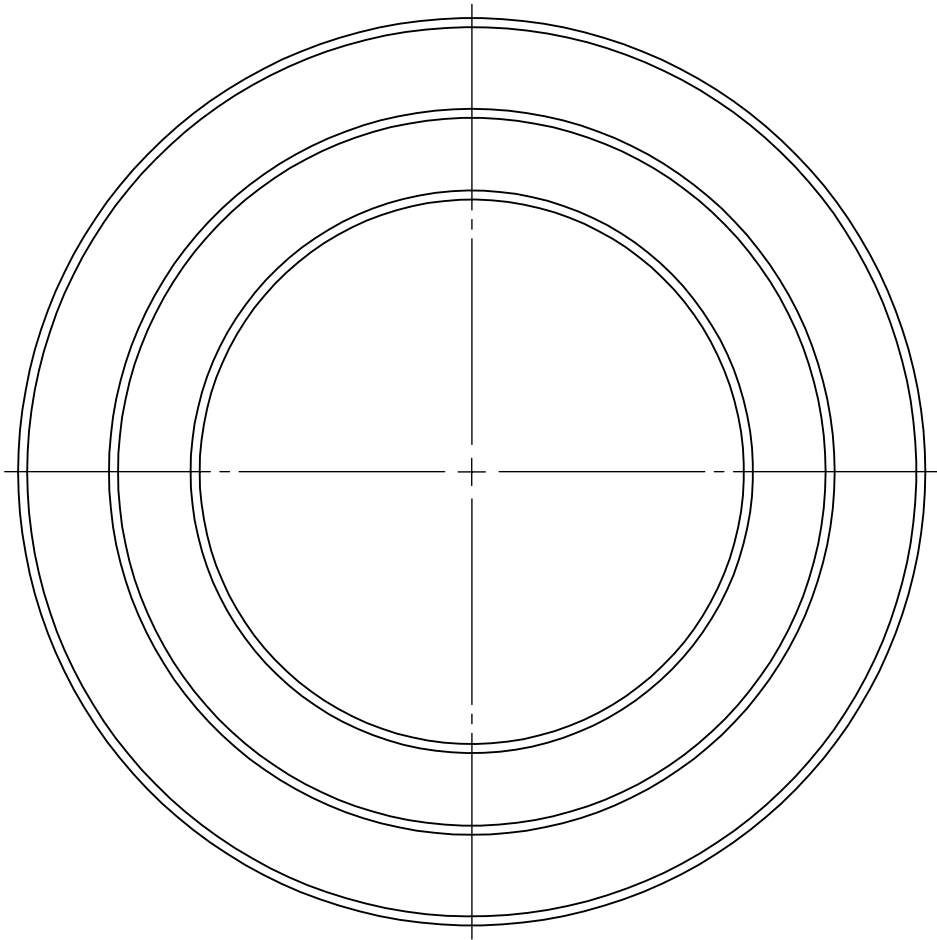
底图总号

簽 字

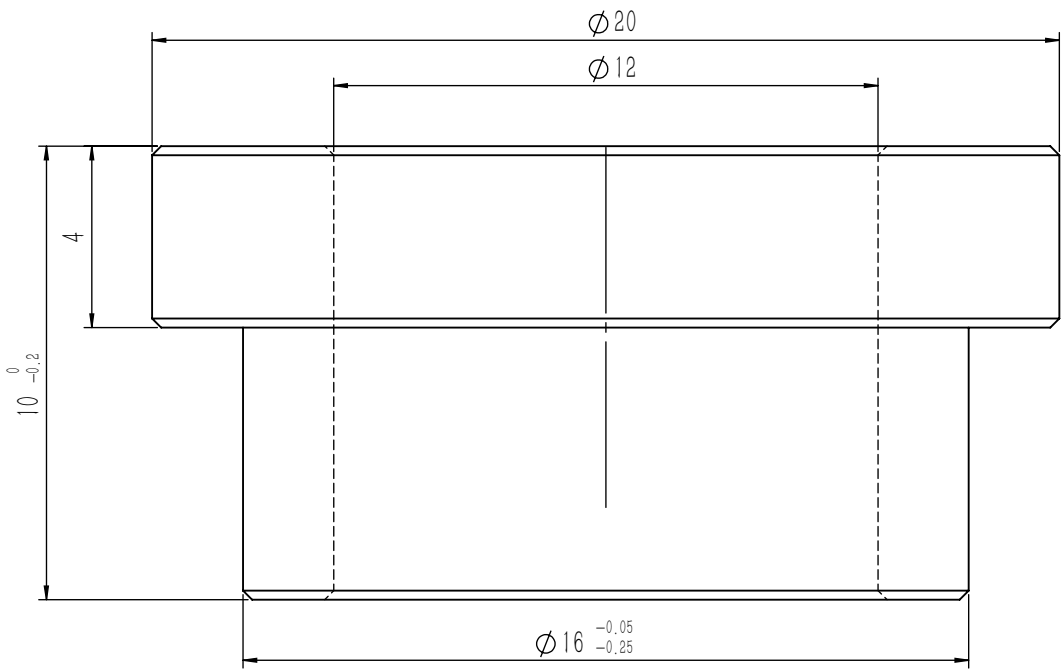
日期

OX300.3-3

基本尺寸	0~6	6~30	30~120	120~400	400~1000	1000~2000	2000~4000
公差	0.1	0.2	0.3	0.5	0.8	1.2	2.0



全部 $\sqrt{6.3}$



技术说明
1. 边角去毛刺, 未注明倒角为0.3×45° ;
2. 表面镀锌处理。

借(通)用件登记
旧底图总号
底图总号
签 字
日 期

						20#/Φ20			宁波奥德普电梯部件有限公司			
									衬套			
标记	处数	分 区	文件更改号	签 名	年、月、日	OX300.3-3						
设 计			标准化					阶段标记			重量	比例
校 对												
审 核									0.01	6:1		
工 艺			批 准			共 1 张			第 1 张			