

安全钳型号	安全钳类型	允许系统质量	额定速度	导轨导向面宽度(T)	提拉形式	安装位置
OX-188B	渐进式	900~3000kg	$\leq 2.5\text{m/s}$	$\leq 16\text{mm}$	双提拉(标配M10)	轿厢侧、对重侧

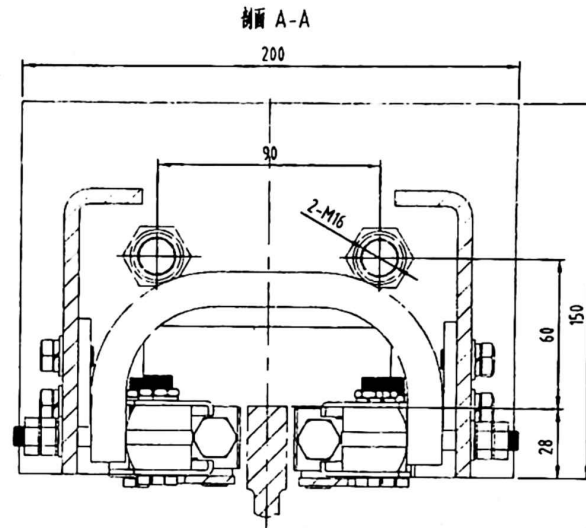
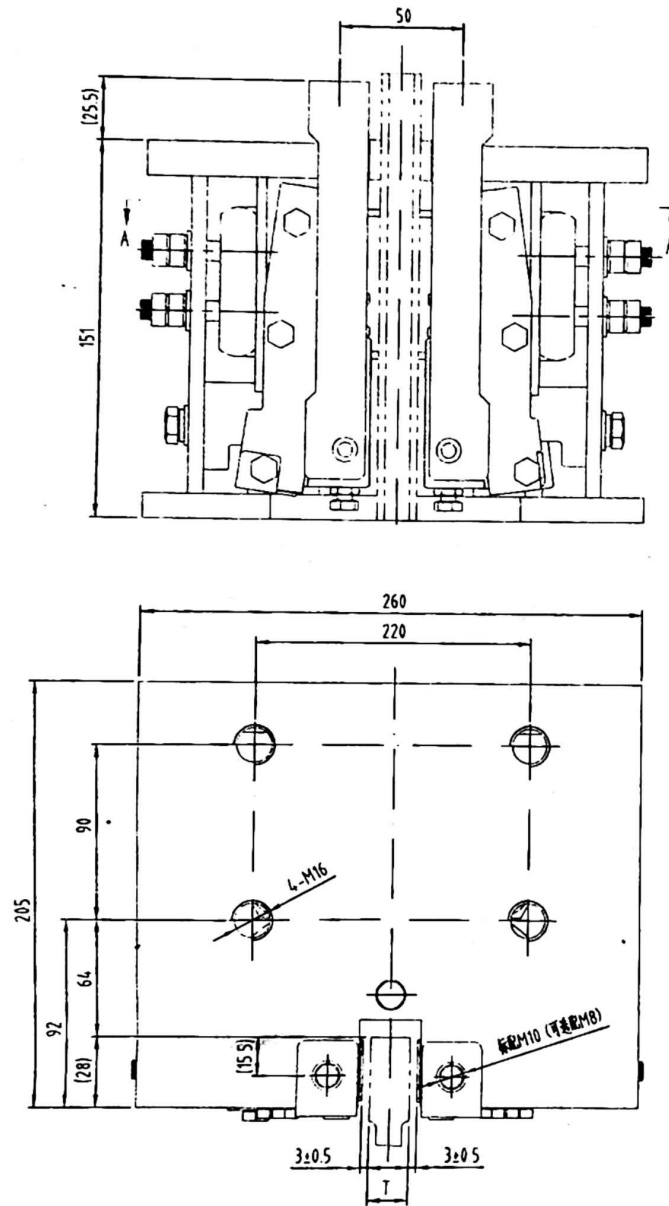


表1 烤漆颜色明细表

品番	烤漆颜色
L01	RAL6005本色
L02	RAL7037灰色
L03	RAL5015蓝色

技术说明:

1. 本件适用额定速度:  $\leq 2.5\text{m/s}$ , 允许系统质量(P+Q)需参照有效的型式试验报告, 生产时需注明参数要求;
2. 本件按匹配双提拉板螺纹孔形式绘制, 标配M10螺纹孔(可选配M8), 如配用单提拉杆(M8)需注明;
3. 本件按配OX-029导轨绘制, 如配用其它导轨需注明参数。

品番 AX188B016

						 宁波奥德普电梯部件有限公司 NINGBO AODEPU ELEVATOR COMPONENTS CO., LTD.		
						总装图		
标记	处数	分区	更改文件号	签名	年、月、日	阶段	标记	重量
设计	周正	20200917	标准化					比例
审核								1:2
工艺			批准			共	张	第 页

安全钳

OX-188B