

AX/AX310T014G02-JY

4件

对应表

变频器型号	对应变频器
	AX310T014G02

参数表

参数名	中文描述
k (mm)	导轨间距宽度

带毛刷

技术要求

- 1 本图为DX-310T型导轨用毛刷示意图，为通用示意图。
- 2 本导轨适用于导轨，导轨间距宽度 $\leq 10\text{mm}$ ，导轨间距 $\geq 500\text{mm}$ 。
- 3 本导轨安装后，可拆卸毛刷组件，长时间使用毛刷组件可能会造成毛刷磨损。
- 4 金属导轨表面电镀防锈。
- 5 本图导轨 $k=16.4\text{mm}$ ，用于对位。

$k=16.4$

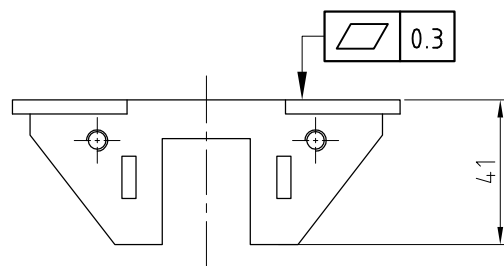
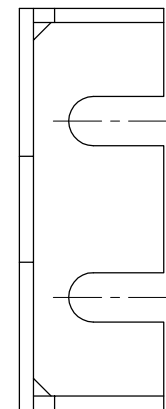
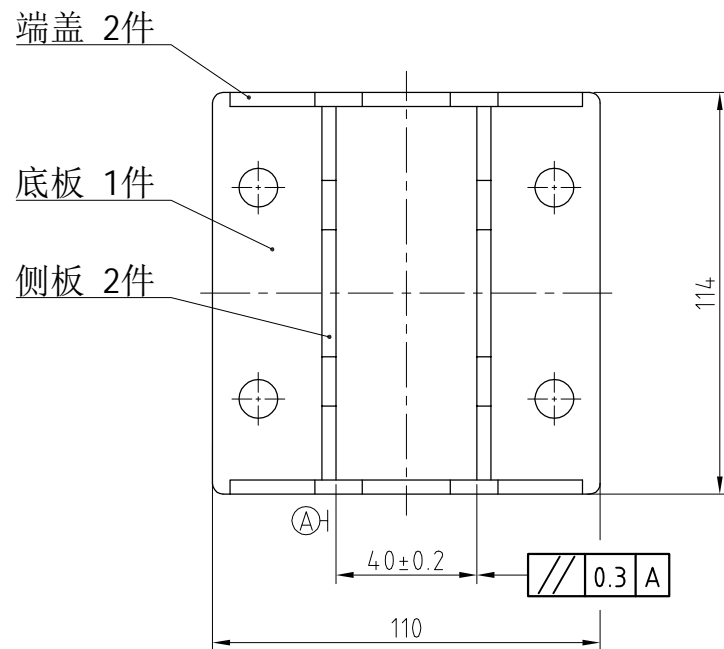
16.4	G02	导轨
	G00	导轨

变更记录				变更内容				签名				日期			
设计				优化											
审核															
工艺															

宁波奥德普电梯部件有限公司  
NINGBO AODEPU ELEVATOR COMPONENTS CO., LTD.

导轨

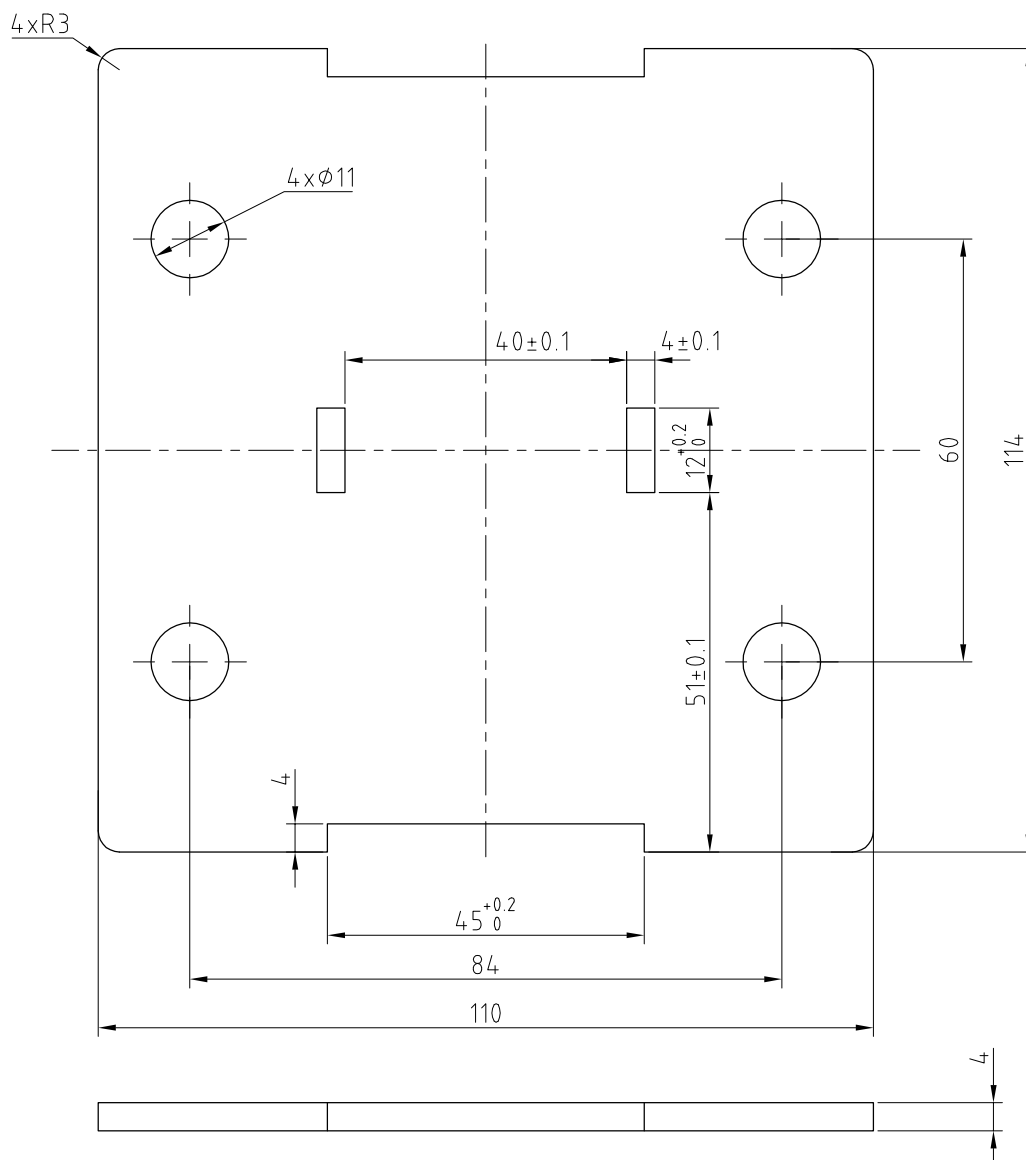
AX310T014



技术要求:

- 1 焊接成型，焊接位置按310T标注图，焊接牢固可靠，焊后除渣；
- 2 焊后表面电镀白锌处理，锌层厚度不小于8um。

					<div> 宁波奥德普电梯部件有限公司 NINGBO AODEPU ELEVATOR COMPONENTS CO.,LTD.</div>					
										导靴架
标记	处数	更改内容		签名						
设计			标准化		阶段 标 记    重 量    比 例					
审核									1:2	OX-310T.1
工 艺			批 准		共    张    第    页					

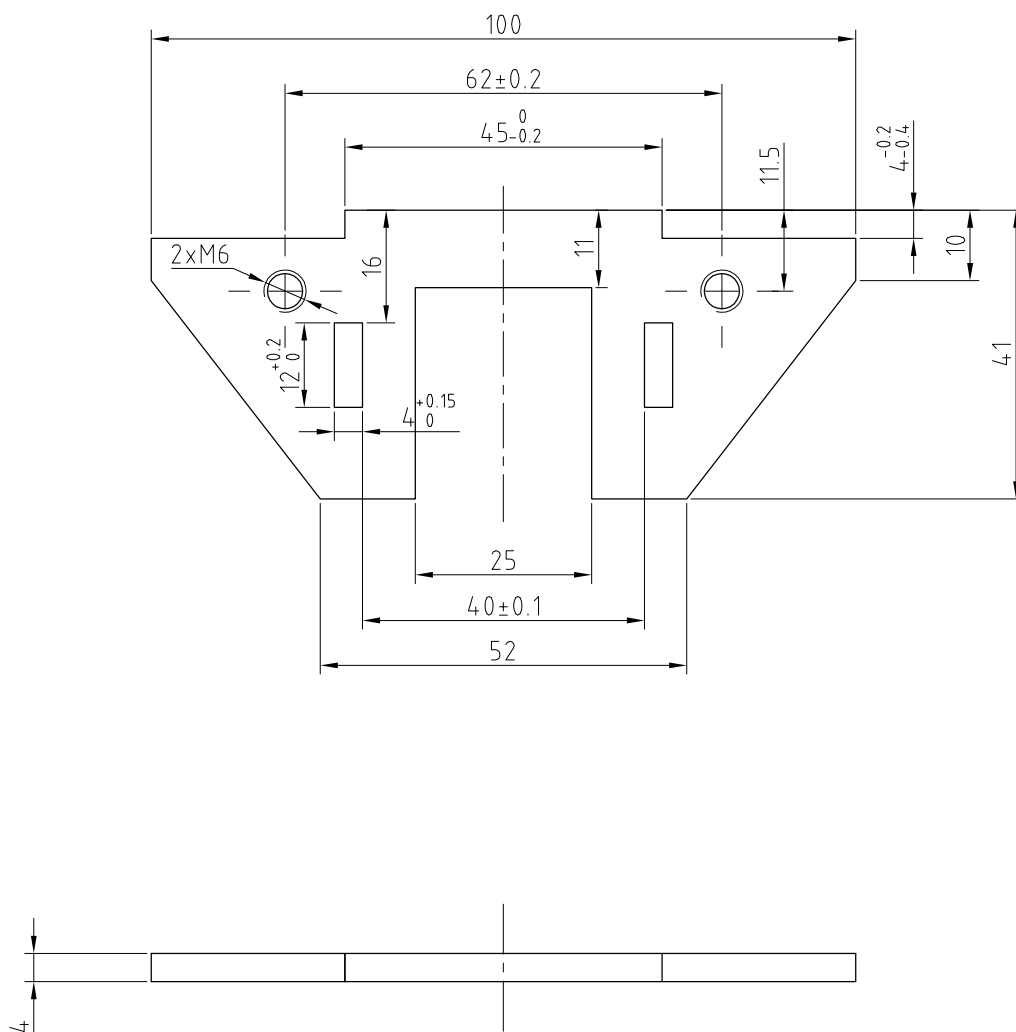


### 技术要求:

去锐角毛刺，表面平整。

4x12开槽2处，公差要求一致。

					 宁波奥德普电梯部件有限公司 NINGBO AODEPU ELEVATOR COMPONENTS CO., LTD.				
					钢板 4mm Q235A			底板	
标记	处数	更改内容	签名	年、月、日	阶段标记	重量	比例		
设计			标准化				1:1	0X-310T.1-1	
审核									
工艺			批准		共 1 张	第 1 页			



### 技术要求:

- 1 去锐角毛刺，表面平整；
- 2 螺纹孔倒角至大径。

					 宁波奥德普电梯部件有限公司 NINGBO AODEPU ELEVATOR COMPONENTS CO., LTD.				
					钢板 4mm Q235A			端盖	
标记	处数	更改内容	签名	年、月、日	阶段标记	重量	比例		
设计			标准化				1:1	0X-310T.1-2	
审核									
工艺			批准		共 1 张	第 1 页			