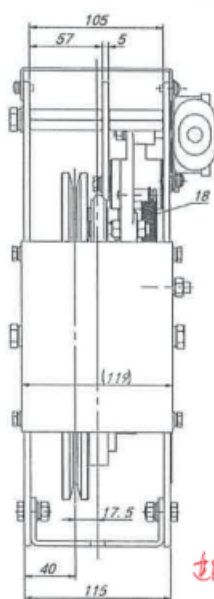
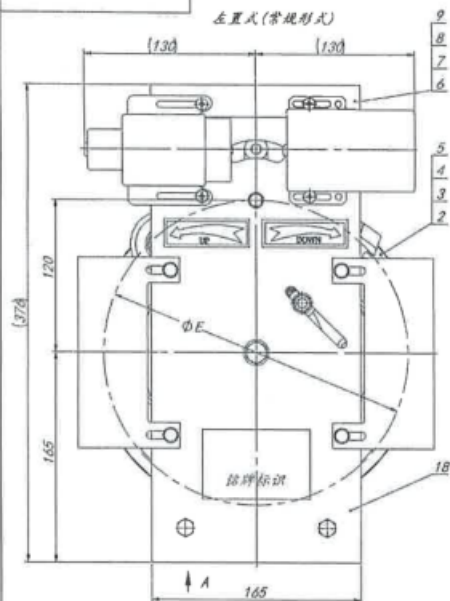


OX187(X02/2015)

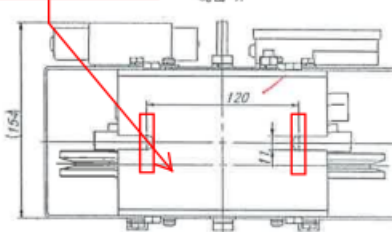
左置式(常规形式)

本图按杭州西奥电梯要求, 本件按带接插件形式  
确定, 接插件图按使用图

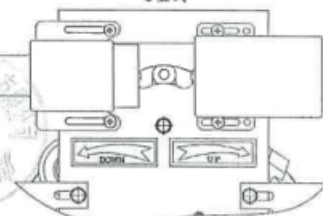
2019.12.03

改用竖向长腰孔 11X60

视图 A



右置式



技术要求

1. 装配后要求滑轮转动灵活无异响, 滑轮组件处于正常工作前需润滑并占能环。
2. 本件按左置形式设计, 如不注明即按左置配置, 右置形式与左置上下方向相反, 其方向标识不同。
3. 本装置额定速度  $\geq 1.5\text{m/s}$  时滑轮直径应  $\geq \Phi 240$ 。
4. 本件使用时的测试件电磁铁及其开关电压应符合电压要求, 请注清说明要求, 且使用时应注意通电时间  $\leq 50\text{s}$ , 通电间隔时间为  $\geq 10\text{分钟}$ 。
5. 限速器出厂拉力  $\geq 500\text{N}$ , 当匹配 OX-300 限速器时, 测试配置为限速器重量, 当匹配 OX-300 限速器时, 测试配置为限速器重量的一半。
6. 限速器制造标准按 GB 7588-2003 《电梯制造与安装规范》中 9.3 项要求执行, (注: 对重量调整与移动时对应配置使用)。
7. 对重量调整器有 "对重侧" 字样标识, 应在该侧使用。

7. 0.013 25.31 4AWNS-00018

0.013 25.31 4AWNS-00018

18	OX187.1-8	拉簧	1	60SiMnA		0		5	GB/T 5783-2000	螺栓 M10×20	2		0.02	0.04	
17	OX240-FX	方向标识	2	铝质板	0.00	0	分上下行	4	GB/T 93-1987	弹性垫圈10	2		0.00	0	
16	OX240B-MP	双向限速器铭牌	1	铝板/0.8	0.01	0.01		3	GB/T 97.1-1985	平垫10	2	0235	3.42	6.84	
15	GB/T 5783-2000	螺栓M5×12	8		0.01	0.08		2	OX187.2	绳轮组件	1		8.33	8.33	
14	GB/T 93-1987	弹垫 D6	8		0.50	4		18	OX187.1(XA01)	机架组件	1	示透装配图	7.28	7.28	
13	GB/T 97.1-1987	平垫 6	8		0.00	0		序号	代 号	名 称	数量	材料说明	重量	总重	备注
12	OX187-1(XA01)	防护罩	2	Q235A/2.0	0.59	1.18									
11	XS1-28	电磁开关	1		0.15	0.15									宁波奥德普电梯部件有限公司
10	XS1-23	行程开关	1		0.16	0.16									
9	GB/T 818-2000	十字盘头螺钉M5×12	6		3.36	20.16		标记	规格	分 区	应用及型号	备注	年月、日		
8	GB/T 93-1987	弹垫 D5	6		0.26	1.56		设计	周江	2022.01.02	标准件				
7	GB/T 95-1985	平垫 D5	6		0.44	2.64		校对							
6	OX187-2	顶盖	1	Q235A/2.0	0.42	0.42		审核	舒强	01.02				17.68	1-3
序号	代 号	名 称	数量	材料说明	重量	总重	备注	工艺	批准	汪江	01.02	共 2 张	第 1 张	OX187(X02/2015)	

宁波奥德普电梯部件有限公司

限速器

OX187(X02/2015)

OX187(XA02/2015)

基本尺寸	0~5	6~20	30~120	120~400	400~1000	1000~2000	2000~4000
公 差	0.1	0.2	0.3	0.5	0.8	1.2	2.0

OX-187(XA02/2015) 限速器参数对照表

西奥件号	奥德普件号	额定速度 (m/s)	钢丝绳公称 直径(mm)	绳轮节圆 直径(mm)	备注	西奥件号	奥德普件号	额定速度 (m/s)	钢丝绳公称 直径(mm)	绳轮节圆 直径(mm)	备注
XOB2531AAN001	OX-187(XA02)	0.25	6	200	桥厢侧用 左置	XOB2531AAN011	OX-187(XA02)	0.25	6	200	桥厢侧用 右置
XOB2531AAN002	OX-187(XA02)	0.5	6	200		XOB2531AAN012	OX-187(XA02)	0.5	6	200	
XOB2531AAN003	OX-187(XA02)	0.63	6	200		XOB2531AAN013	OX-187(XA02)	0.63	6	200	
XOB2531AAN004	OX-187(XA02)	0.75	6	200		XOB2531AAN014	OX-187(XA02)	0.75	6	200	
XOB2531AAN005	OX-187(XA02)	0.41.0	6	200		XOB2531AAN015	OX-187(XA02)	1.0	6	200	
XOB2531AAN006	OX-187(XA02)	1.5	8	240		XOB2531AAN016	OX-187(XA02)	1.5	8	240	
XOB2531AAN007	OX-187(XA02)	1.6	8	240		XOB2531AAN017	OX-187(XA02)	1.6	8	240	
XOB2531AAN008	OX-187(XA02)	1.75	8	240		XOB2531AAN018	OX-187(XA02)	1.75	8	240	
/	OX-187(XA02)	1.0	8	280		/	OX-187(XA02)	1.0	8	280	
/	OX-187(XA02)	1.75	8	280		/	OX-187(XA02)	1.75	8	280	

图例说明

图例说明

图例说明

图例说明

图例说明

本表适用于图例号为OX187(XA02/2015)

2019.12.03

