

对应表

奥的斯机电件号	对应奥德普
	AX186A016G01
	AX186A016G02

参数表


参数名	中文描述
V (m/s)	额定速度
GOVDIM (mm)	限速器绳轮直径
GOVRD (mm)	限速器钢丝绳直径
GOVDIR	限速器安装方向

技术要求

- 1 本图为OX-186A限速器示意图，为奥的斯机电定制；
- 2 本限速器适用额定速度 $\leq 0.4\text{ m/s}$ ，测试电磁铁动作电压为DC24V，电流2.3A，复位电磁铁电压DC24V，电流1A；
- 3 接插件采用速普4509XX系列插拔式端子插座，接线图见第二页，线号管按第二页线号示意打印；
- 4 限速器轮规格为 $\phi 150-\phi 6$ ；
- 5 喷粉部件颜色为灰色RAL7037；
- 6 电磁铁连续通电时间不得提出30秒。

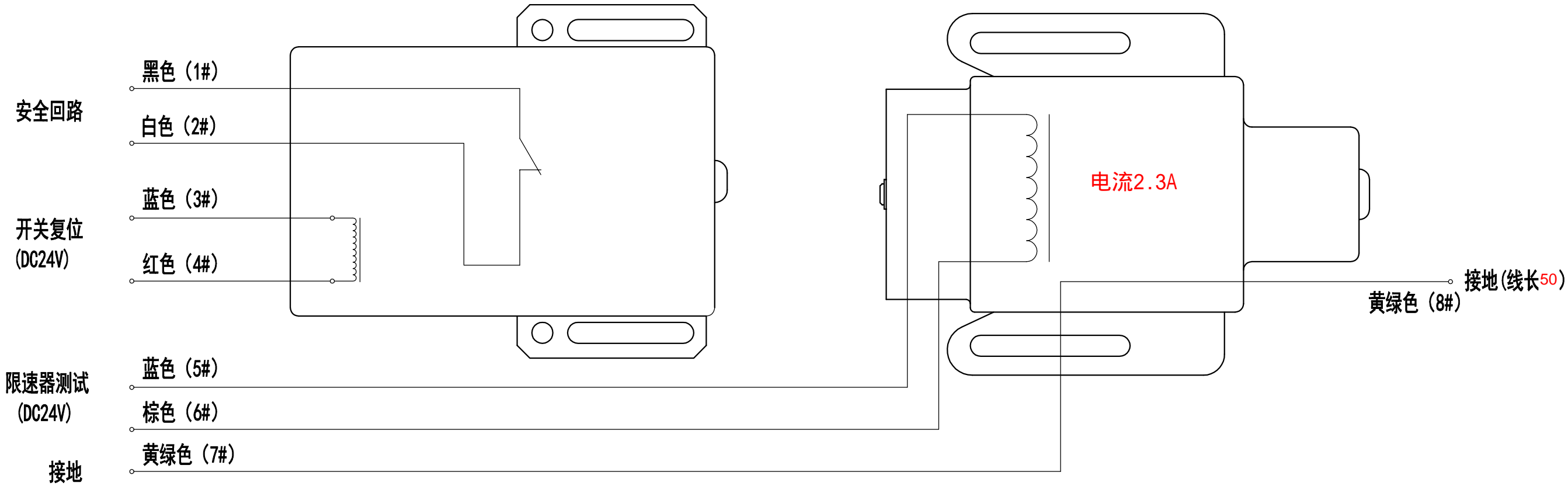
铭牌和方向标签另一侧粘贴	左置	$\phi 6$	$\phi 150$	0.4	G02	限速器
铭牌和方向标签如图粘贴	右置				G01	限速器
说明	GOVDIR	GOVRD	GOVDIM	V	G00	名称

宁波奥德普电梯部件有限公司
NINGBO AODEPU ELEVATOR COMPONENTS CO., LTD.

						<div><div></div><div>宁波奥德普电梯部件有限公司 NINGBO AODEPU ELEVATOR COMPONENTS CO., LTD.</div></div>					
标记 处数		更改内容		签名		日期				限速器	
设计			标准化			阶段标记		重量	比例		
									1:2	AX186A016	
审核						共 2 张		第 1 页			
工艺			批准								

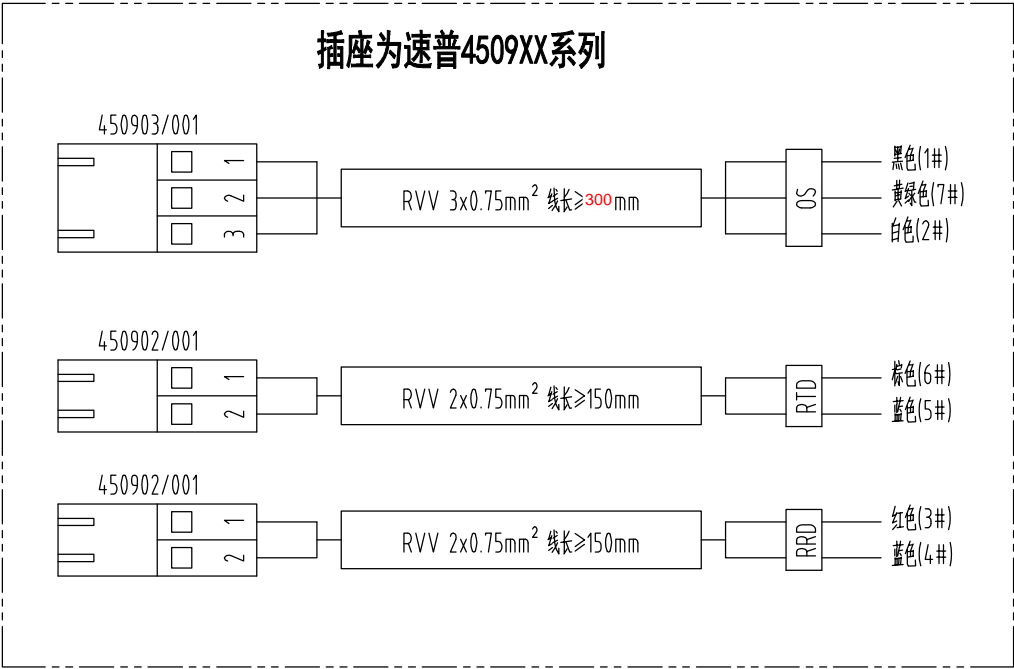
安全开关


测试电磁铁



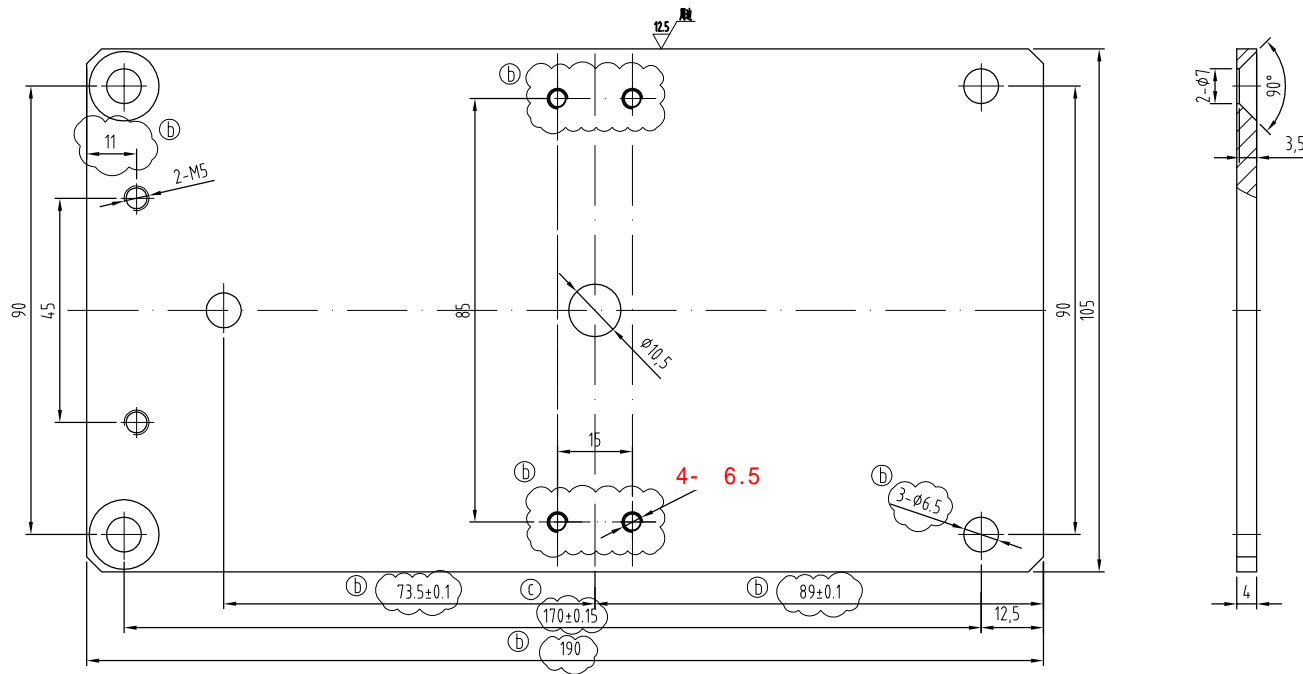
线号示意

插座为速普4509XX系列



							<div> 宁波奥德普电梯部件有限公司 NINGBO AODEPU ELEVATOR COMPONENTS CO., LTD.</div>		
标记	处数	更改内容		签名	日期				限速器(接线图)
设计			标准化			阶段	标记	重量	比例
审核									1:2
工艺			批准			共 2 张 第 2 页			OTS接插件

其余



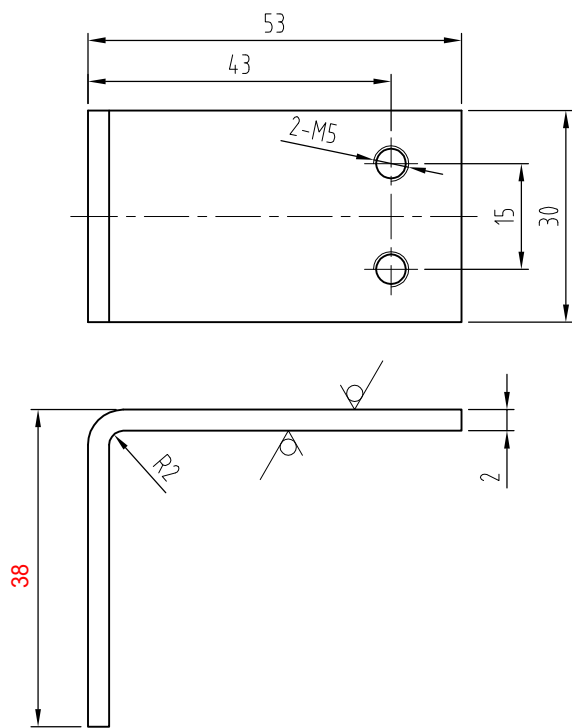
技术要求:

- 1、边角去毛刺, 未注明倒角为C3;
- 2、表面喷涂色漆, 颜色按生产指令执行;
- 3、未注明公差按GB/T1184-K、GB/T1804-m执行。

①	1	尺寸172改为170	李煜	20211215	AODEPU® 宁波奥德普电梯部件有限公司 NINGBO AODEPU ELEVATOR COMPONENTS CO., LTD.			Q235A/4.0		后侧板	
②	7	192改190, 90改89, ø7改ø6.5, 新增4-M5和ø6.5孔, 10改11, 74.5改73.5	李煜	20211206							
标记	处数	更改内容	签名	年、月、日							
设计	周正	20201021	标准化					阶段	标记	重量	比例
审核	叶辉	20201021							C		1:1
工艺			批准					共	张	第	页

0X-186A.1-2

其余 $\sqrt{12.5}$



技术说明:

- 1、零件边角去毛刺，锐角倒钝；
- 2、表面电镀白锌，厚度不小于 $8\mu\text{m}$ ；

						<div> 宁波奥德普电梯部件有限公司</div> <div>NINGBO AODEPU ELEVATOR COMPONENTS CO.,LTD.</div>		
						Q235A/2.0		
标记	处数	分区	更改文件号	签名	年、月、日	阶段标记重量比例		
设计	舒佳乐	2018.11.20	标准化					
审核						1:1		
工艺			批准			共 张 第 页		
						挡绳板		
						0X-186B.1-2		