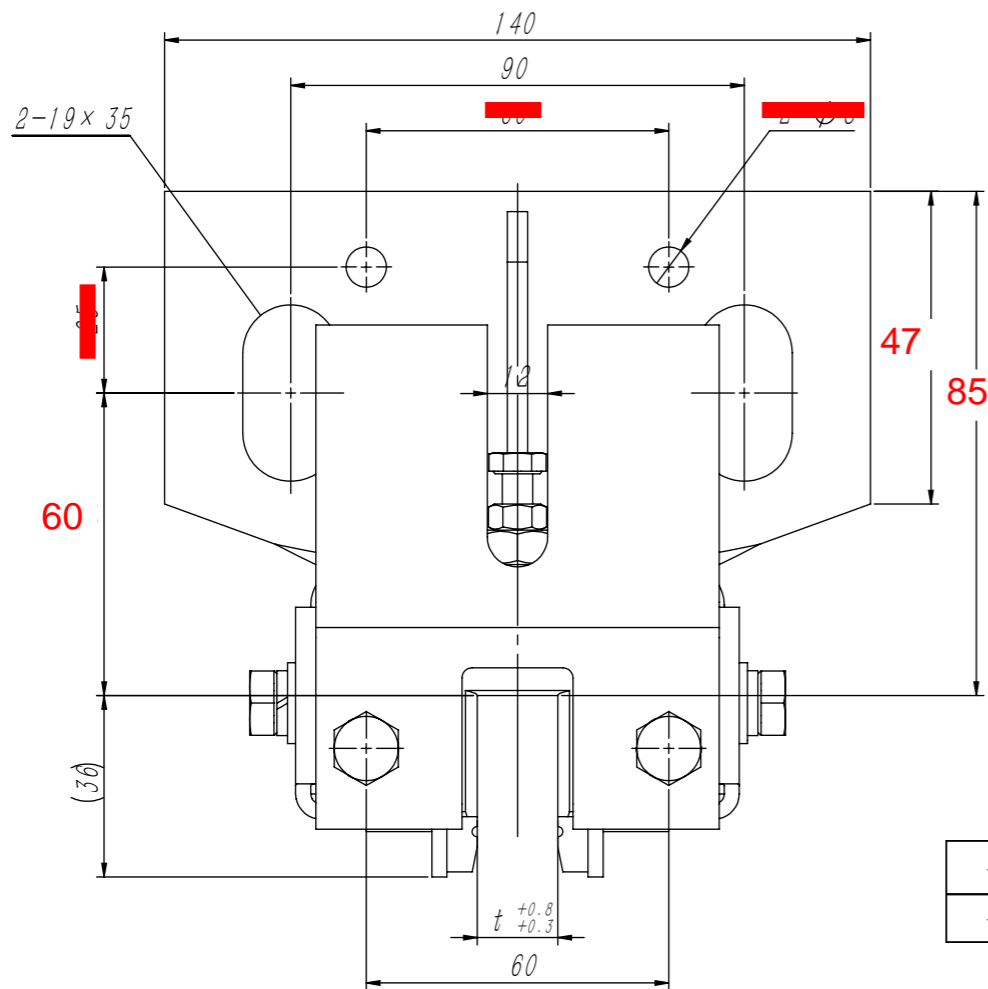
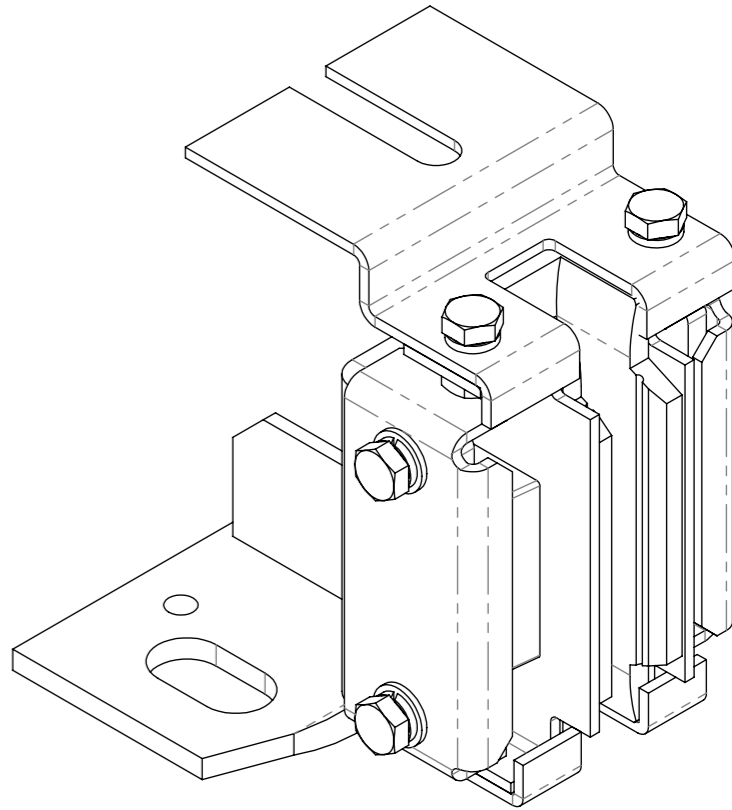
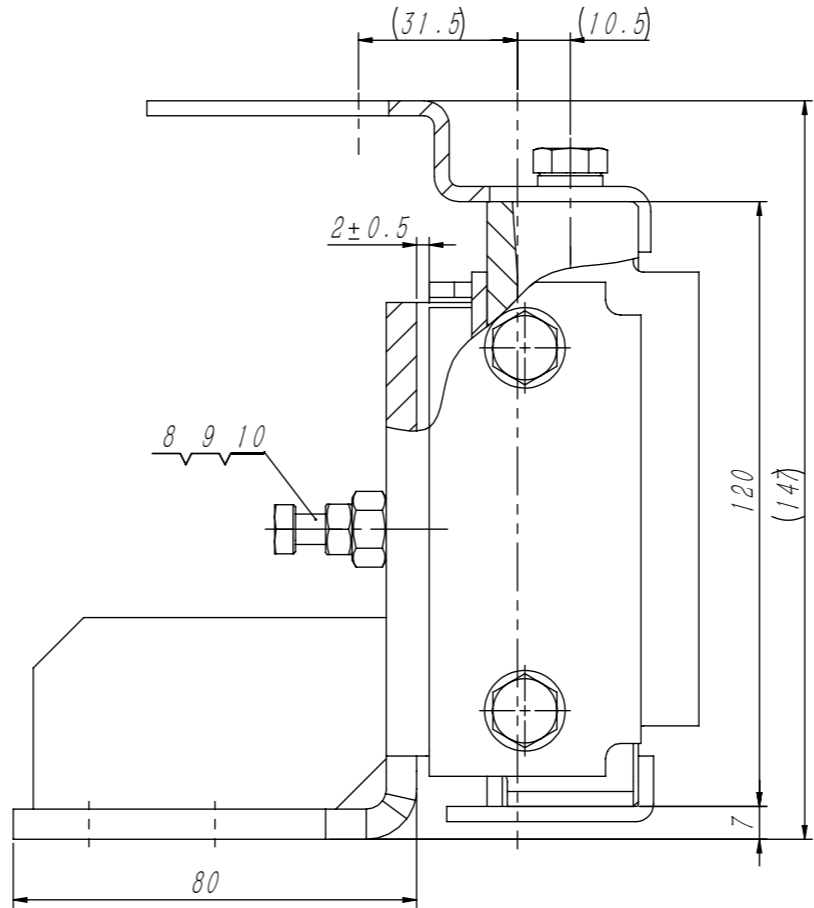
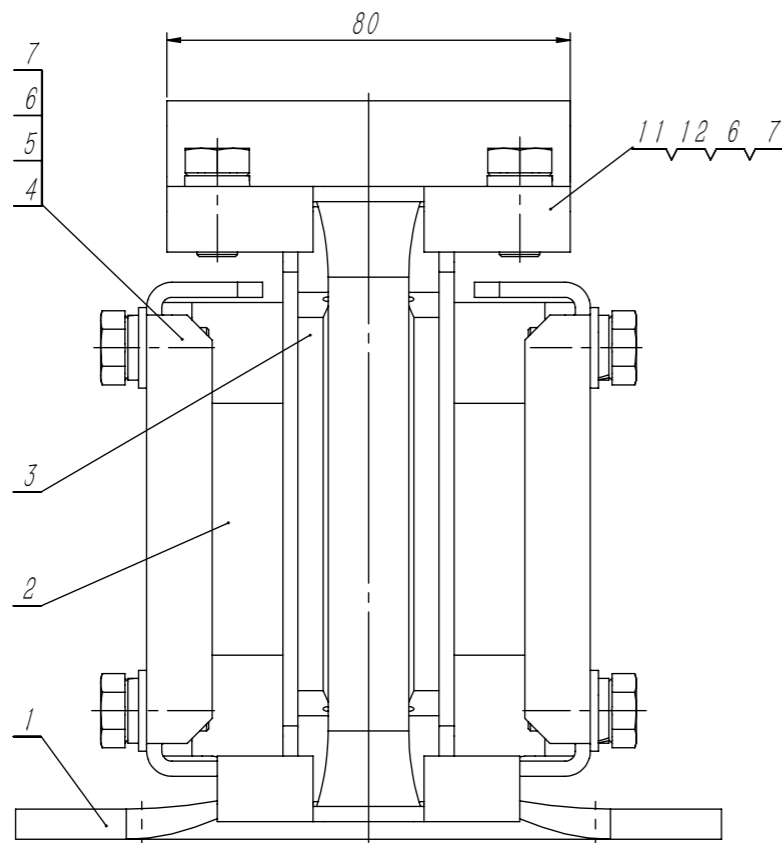


620X0

适用速度	匹配导轨	侧向压力(N)	正向压力(N)	适用位置
≤1.75m/s	实心导轨	750	1050	轿厢侧

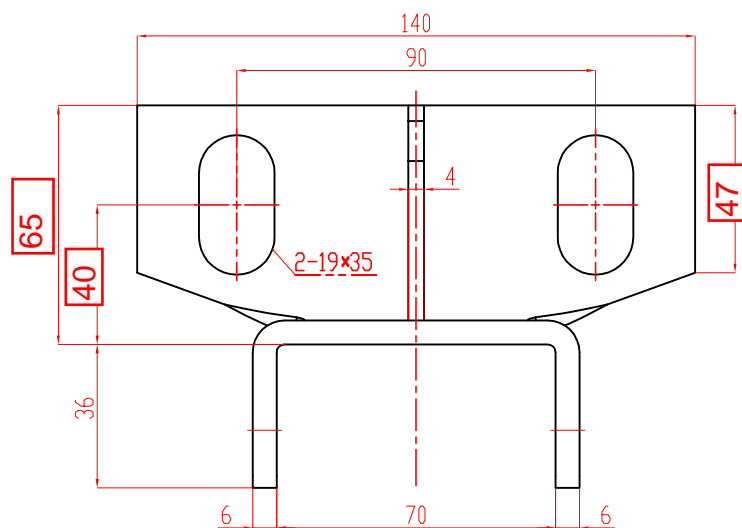
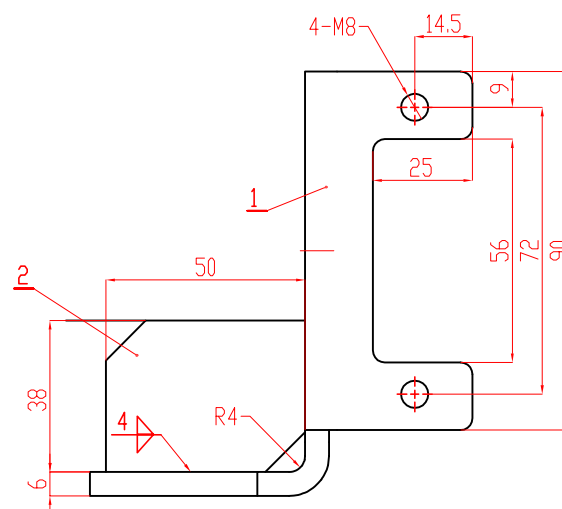
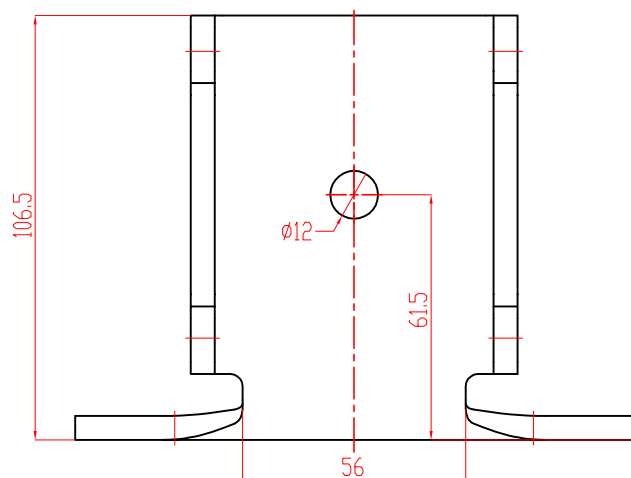


技术说明


1. 本件适用于额定速度 $\leq 1.75\text{m/s}$;
2. 本件在装配时需注意件3装配后稳定牢固;
3. 图中导靴槽口宽度t根据导轨参数确定可配用16、10及9等规格形式,生产时要求注明。

导轨顶宽 <i>K</i>	9mm	10mm	16mm
导轨槽口 <i>t</i>	9	10	16

12	GB/T 6170-2000	六角螺母M8	2		0.01	0.02							
11	OX029-2	油壶安装架	1	钢板Q235A/3.0	0.19	0.19							
10	GB/T 5783	螺栓M6×35	1		10.34	10.34	标准件						
9	GB/T 6170-2000	六角螺母M6	1		0.00	0							
8	OX029.2.1-3	调节螺母	1	Q235A	0.01	0.01							
7	GB/T 5783	螺栓M8×16	6		12.11	72.66	标准件						
6	GB/T 93	弹性垫圈8	6		1.12	6.72	标准件						
5	GB/T 97.1	平垫圈8	4		1.82	7.28	标准件						
4	OX029-1	盖板	2	钢板Q235A/3.0	0.14	0.28							
3	OX450T	靴衬	1	高分子量聚乙烯	0.06	0.06							
2	OX029.2	靴衬支架	1		0.52	0.52							
1	OX029.1	导轨座	1		1.01	1.01							
序号	代 号		名 称		数量	材料说明	重量	总重	备注				
							宁波奥德普电梯部件有限公司						
标记	处数	分 区	文件更改号	签 名	年月日	滑动导靴							
设 计			标准化							阶段标记		重量	比例
校 对													
审 核								2.17	2:3	OX029			
工 艺			批 准			物料编号:							



借(通)用件登り
旧底心ツカ号
底心ツカ号
み 字
日 期

						<div> 株式会社 大塚商会</div> <div>大阪 徳島 192F2 部件有限公司</div>	杉靴座
7・3	17数	分 区	文件更改号	み 名	年、月、日		
ノ・シ			700M+18F79化				
校 計							
ノ・核						<div>70段7・3</div> <div>重量</div> <div>比例</div>	□X029.1
工 力			批准			<div>共 1 叶</div> <div>第 1 叶</div>	