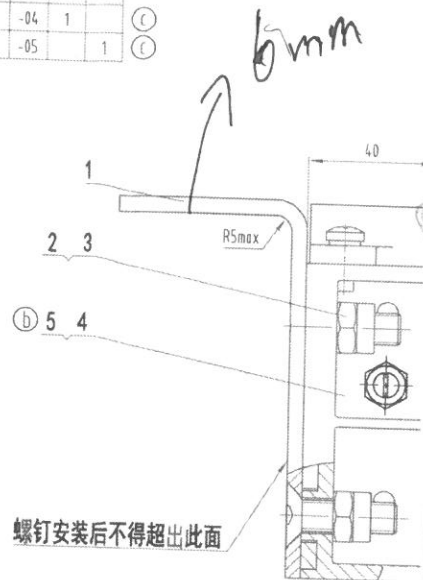
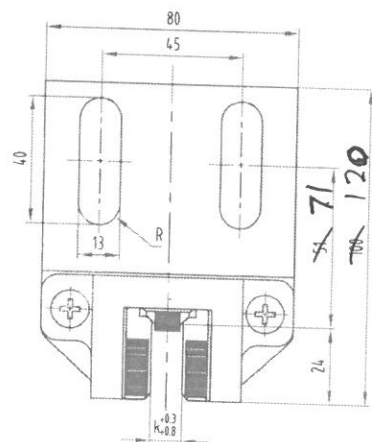


-POS	名称	DEF	图号	品/料	数量	材料	重量	备注	-POS	G01	G02
-01	安装支架	DWG	AX310HY101	G01					-01	1	1
-02	内六角花型沉头螺钉		GB/T 2673 M10x30-A4B						-02	4	4
-03	六角螺母		GB/T 6184 M10-A4B						-03	4	4
-04	导轨 靴衬	PDF	DX-310HY DX-310HY-2					常用, 10mm	-04	1	
-05	导轨 靴衬	PDF	DX-310HY DX-310HY-2					常用, 16mm	-05	1	

毛刷组件

靴衬



参数表

参数名	中文描述
k	导轨导向面宽度

尺寸表

件号	k
AX310HY011G01	10
AX310HY011G02	16

对应表

杭州西尼件号	对应奥德普
XN5159C038	AX310HY011G01
XN5159C040	AX310HY011G02

技术要求

- 1 本图为滑动导轨组合示意图, 适用导轨为DX-310HY, 靴衬为自润滑靴衬;
- 2 本导轨为杭州西尼定制, 相关参数须经双方确认;
- 3 本导轨适用于 $\leq 10\text{m/s}$;
- 4 安装支架和导轨装配后出厂, 装配牢固可靠;
- 5 安装支架颜色由双方约定。

ΦXN5159C038-6445

OX310HY-011



宁波奥德普电梯部件有限公司
NINGBO AODEPU ELEVATOR COMPONENTS CO., LTD.

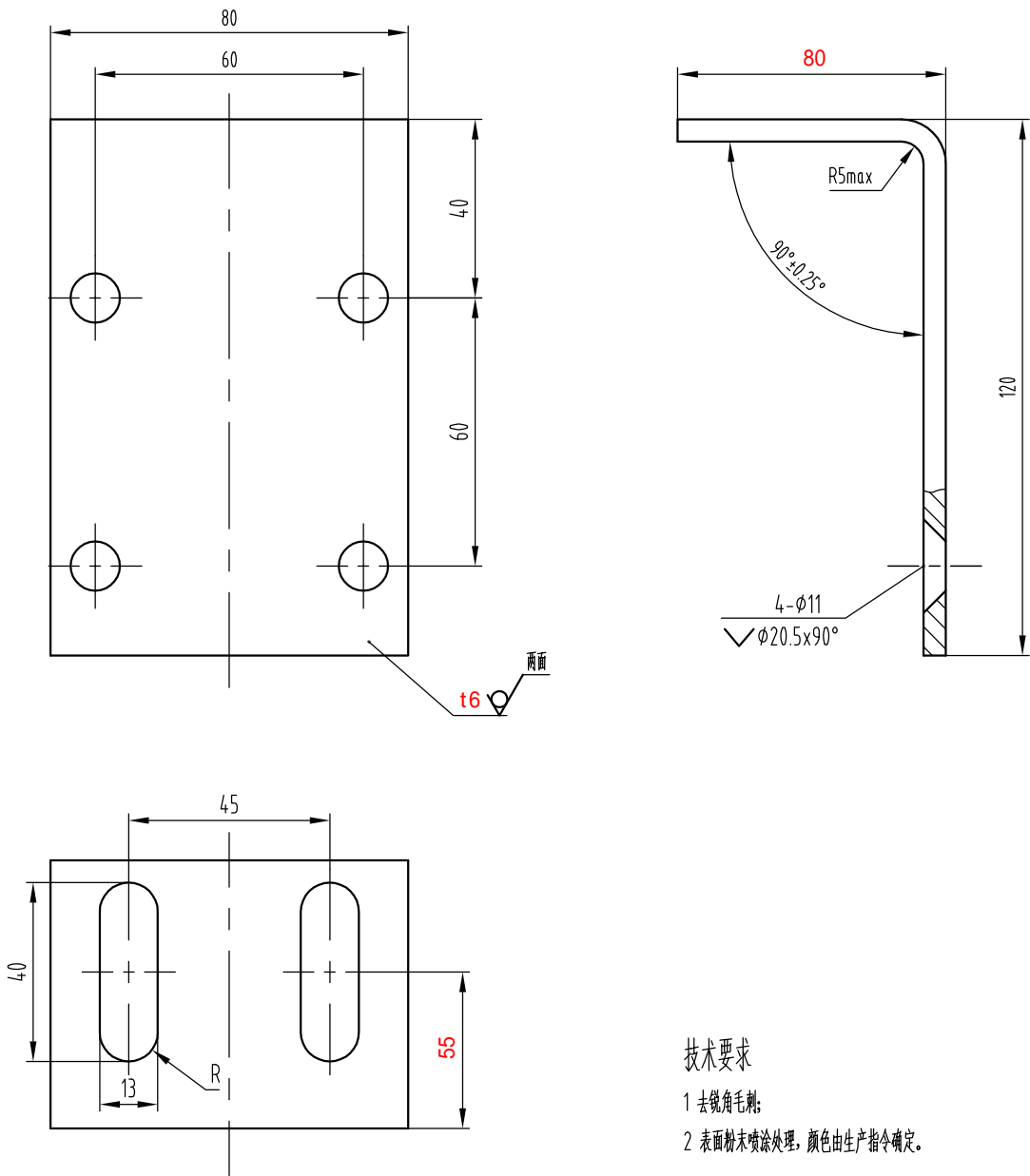
标记	处数	更改内容	签名	日期	阶段	标记	重量	比例
设计	2	更改件04和件05的物料号和名称	2011.11.24					
审核	5	增加G02参数						
工艺	1	更改零件图						
批准								

导靴组合

AX310HY011

共 2 张 第 1 页

其余 12.5



技术要求
1 去锐角毛刺;
2 表面粉末喷涂处理, 颜色由生产指令确定。

G01	导轨安装座
G00	名称

					A EPU® 宁波奥德普电梯部件有限公司 NINGBO AODEPU ELEVATOR COMPONENTS CO., LTD.		
					钢板 6 GB/T 709 Q235A GB/T 700		
标记	处数	更改内容	签名	日期	阶段	标记	重量
设计		标准化					
审核							1:1.5
工艺		批准			共 1 张 第 1 页		
					导轨安装座		
					AX310HY01		