

借通用件登记
描 图
校 描
旧底图总号
签 字
日 期

生产编号M2021-1205

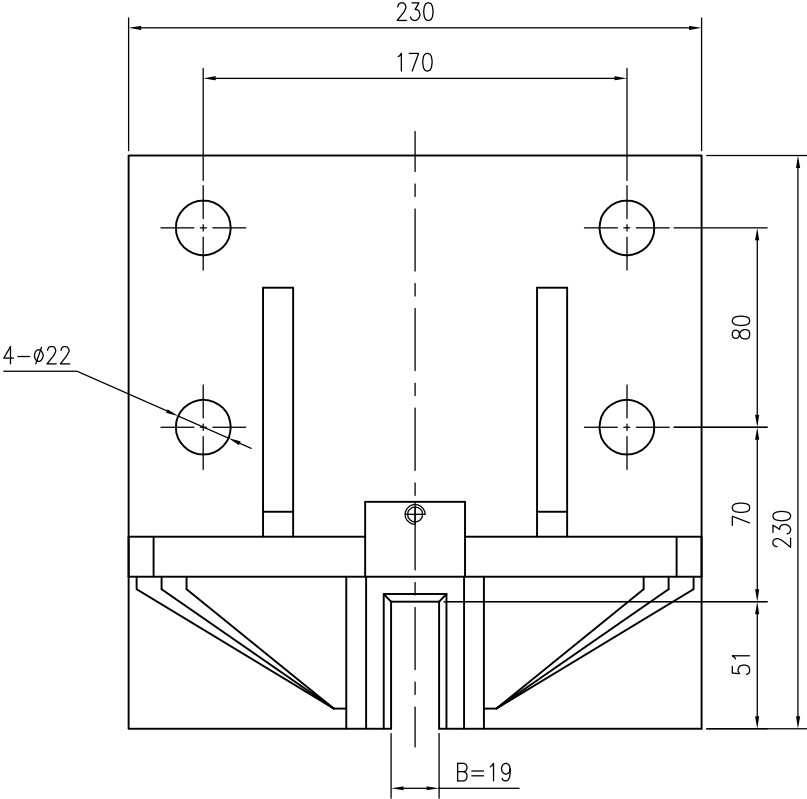
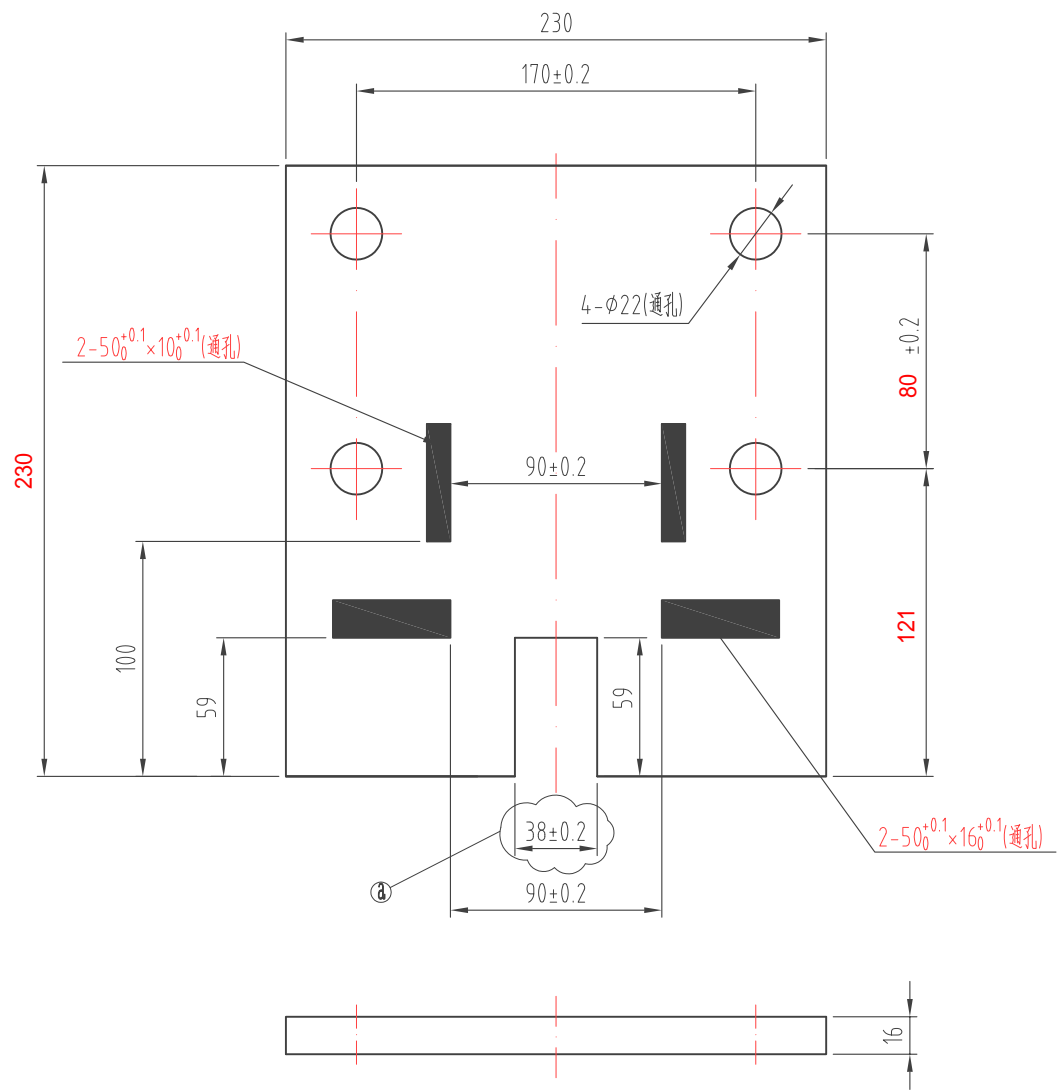


						示意图			美奥电梯(苏州)有限公司
									OX-017滑动导轨接口图
标记	处数	更改文件号	签字	日期		图样标记	重量	比例	生产编号M2021-1205
设计			标准化						
审核								1:2	
工艺			日期			共 页	第 页		

全部 $\sqrt{12.5}$



技术说明:

- 1、零件边角去毛刺，锐角倒钝；
- 2、未注倒角C1。

						 宁波奥德普电梯部件有限公司 NINGBO AODEPU ELEVATOR COMPONENTS CO.,LTD.		
a			2019.9.17			Q235A/16		
标记	处数	分区	更改文件号	签名	年、月、日	底板		
设计			标准化			阶段标记	重量	比例
						A		1:3
审核						OX-17.1-1		
工艺			批准			共	张	第 页