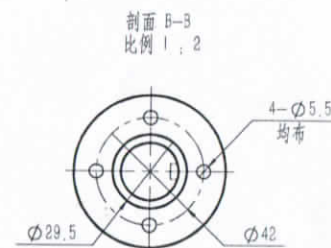
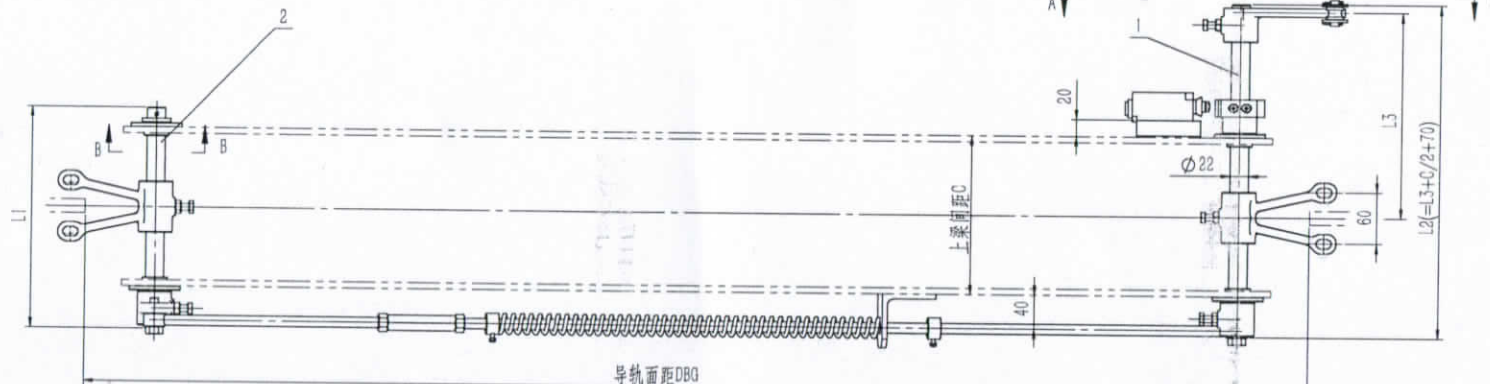
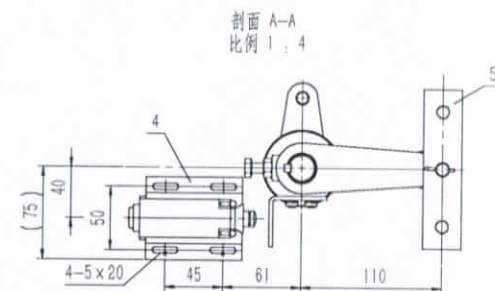
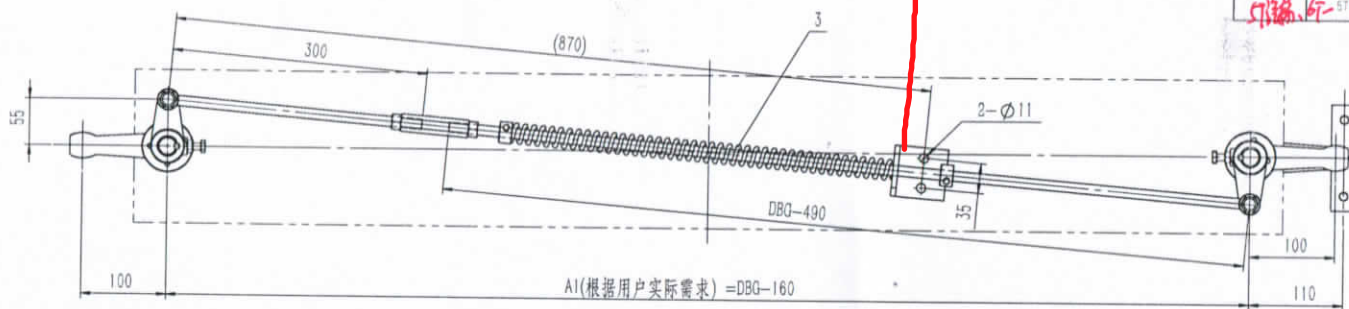


OX288T(XD02)

此定位做非标，见图



技术说明

1. 本图按上提拉结构设计，本件适用于客货电梯的安全钳的提拉；
2. 本件可选配M10或M8的安全钳的提拉连杆，具体使用按生产要求确定其规格和总长；
3. 本图中C值为上梁的腹板间距尺寸(如图)，其余尺寸根据轿厢宽度来定；
4. 表中参数L1=C+80为短轴长度，L2=C/2+L3+70为长轴长度；
5. 与安全钳连接的拉条组件(OX288T.6)根据需求可选配，选用时需确定长度HL；
6. 本装置适用于DBQ≥1100，当DBQ为900~1100时，斜拉杆组件中的短拉杆长度300需调整为150，一确保弹簧位置，其支架位置由870需改变为720；
7. 建议提拉弹簧预紧力建议设定为180N左右，具体根据电梯实际状态确定。

2018年6月4日

潘辉

二次修改

序号	物件名称	配比数量	备注
1	长轴组件	1套	
2	短轴组件	1套	
3	开关架	1件	
4	斜拉杆	2套(长短各一)	带螺母及弹簧

图(或)件号

图底图号

底图号

签字

日期

序号	代号	名称	数量	材料说明	重量	总重	备注
7	OX288T.3.2	右旋长拉杆	1	焊接件	0.11	0	
5	OX188T.5	钢丝绳连接件	1		0.25	0	
4	OX288T.4	开关组件	1	装配件	0.20	0	开关用户自理
3	OX288T.3	斜拉杆组件	1		1.04	0	
2	OX288T.2	短轴组件	1		2.15	0	
1	OX288T.1(XD02)	长轴组件	1		3.52	0	

标记	处数	分区	文件更改号	签名	年、月、日
设计			标准化		
校对					
审核					
工艺			批准		

装配件

阶段标记

重量

比例

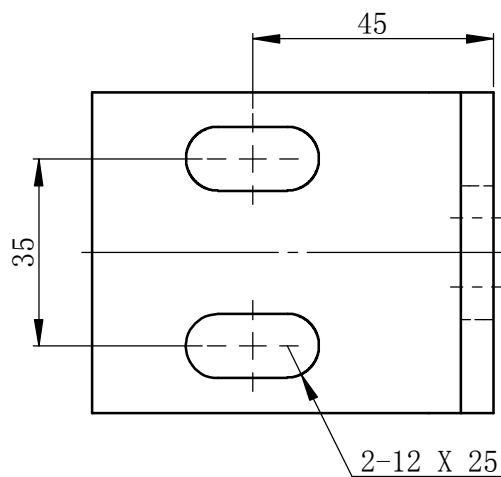
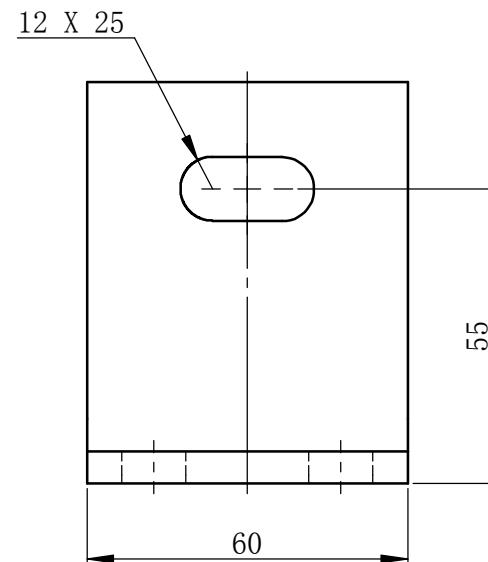
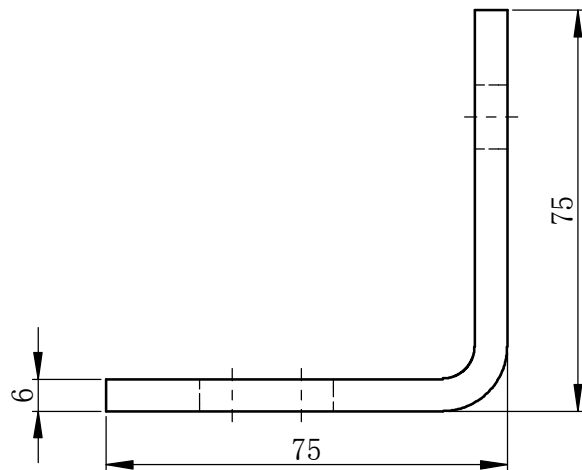
共 张

第 张

宁波奥德普电梯部件有限公司

上提拉联动机构

OX288T(XD02)



技术要求

1. 去除毛刺、飞边。
2. 零件表面不应有划痕、凹坑等影响表面质量的缺陷。
3. 未注尺寸公差按GB/T1804-M标准执行，未注形位公差按GB/T1184-96标准执行。
4. 折弯内圆角半径 $R=1X$ 料厚，折弯扣除按 $1.7X$ 料厚。

项目				普通碳钢			杭州顺达伯耐特电梯有限公司
所属装配	轿架组件						定位座
设计	邱述朋	标准化		数量	单重	比例	
校核				1	355.73	1:1	
审核		批准		共 1 张		第 1 张	
工艺		日期	2021/12/9				