

①

-POS	名称	DEF	图号	品/群	L番	材料	重量	涂装	备注	-POS	G01	G02
-01	摇臂组件	DWG	OX210BZ173	G01					提拉侧	-01	1	
-02	圆柱销		GB/T 879.2 6x50						与开关组件打包	-02	2	2
-03	六角螺栓		GB/T 5783 M6x16-A4B							-03	2	2
-04	套筒	DWG	OX210BZ169	G01						-04	1	1
-05	安全联动装置(开关组件)	DWG	OX210BZ170	G90					按清单,见本图	-05	1	1
-06	轴套	DWG	OX210BZ175	G01					与开关组件打包	-06	2	2
-07	扭簧	DWG	OX210AT-3	G01					借用件,右扭簧	-07	1	1
-08	六角螺栓		GB/T 5783 M8x45-A4B						与开关组件打包	-08	2	2
-09	六角薄螺母		GB/T 6172.1 M8-A4B						与开关组件打包	-09	4	4
-10	连接圆管	DWG	OX210BZ171	G99						-10	1	1
-11	扭簧	DWG	OX210AT-3	G02					借用件,左扭簧	-11	1	1
-12	摇臂组件	DWG	OX210BZ172	G01						-12	1	
-13	摇臂组件	DWG	OX210BZ173	G02						-13		1
-14	摇臂组件	DWG	OX210BZ172	G02						-14		1

-POS	名称	DEF	图号	品/群	L番	材料	重量	涂装	备注	-POS	G01	G02
-15	六角螺栓		GB/T 5783 M12x45-A4B						与开关组件打包(安全钳安装用)	-15	8	8
-16	平垫圈		GB/T 97.1 12-A4B						与开关组件打包(安全钳安装用)	-16	8	8
-17	弹性垫圈		GB/T 93 12-A4B						与开关组件打包(安全钳安装用)	-17	8	8
-18	六角螺母		GB/T 6170 M12-A4B						与开关组件打包	-18	8	8

②

尺寸表

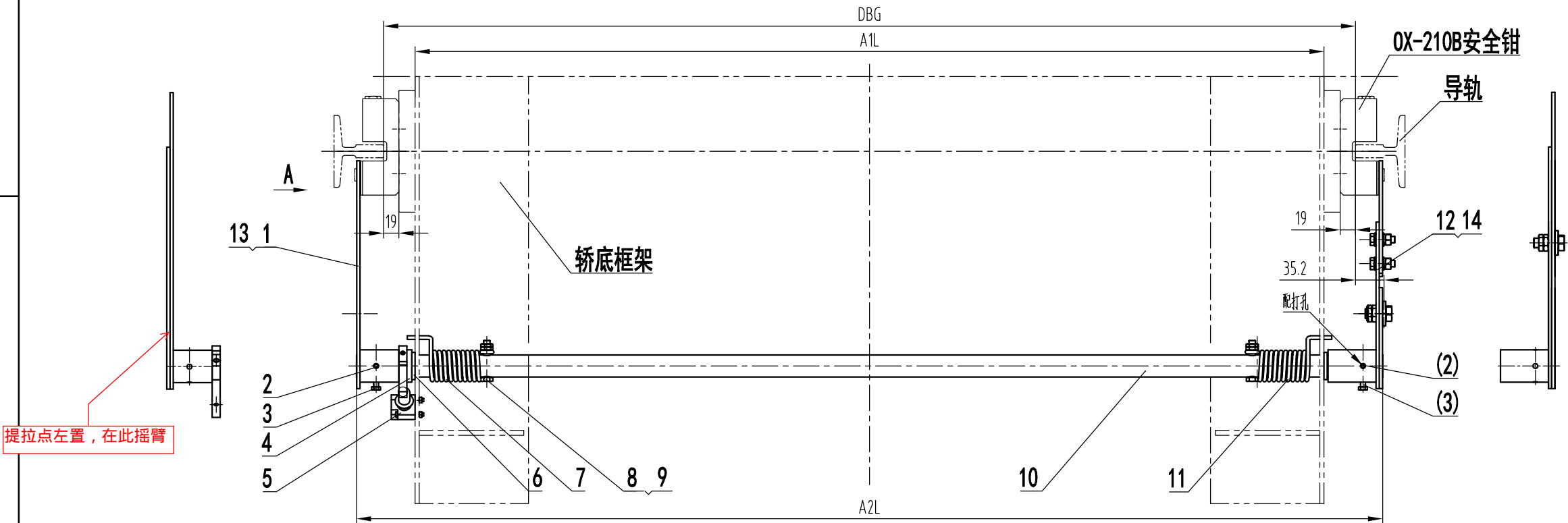
OX210BZ170_	A1L	A2L
G01	DBG-78	DBG+67
G02	DBG-78	DBG+67

参数表

参数名	中文描述
DBG	导轨导向面间距

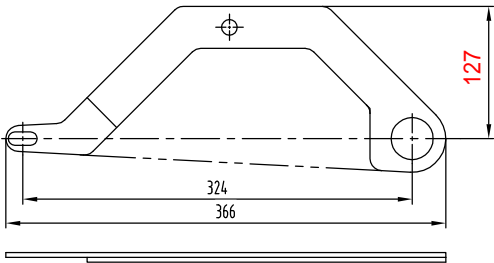
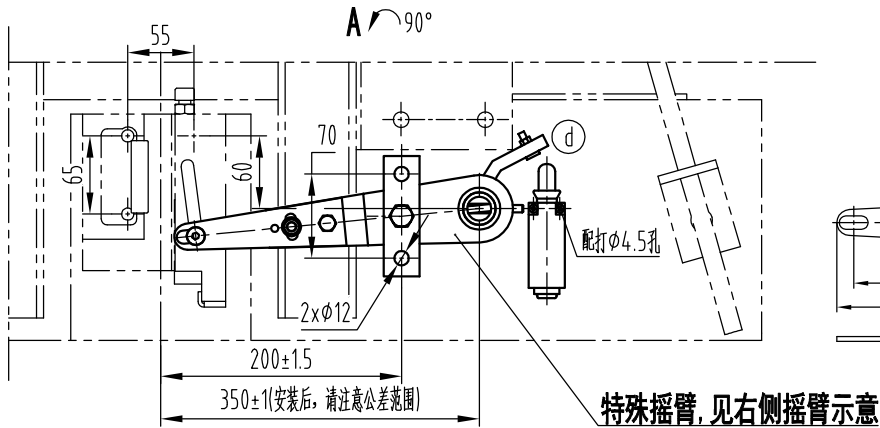
OX210BZ170G90 安全联动装置(开关组件) 清单


UKT开关	1件
十字槽头螺栓 GB/T 823 M4X40-A4B	2件
六角法兰面螺母 M4-A4B	2件



G01示意

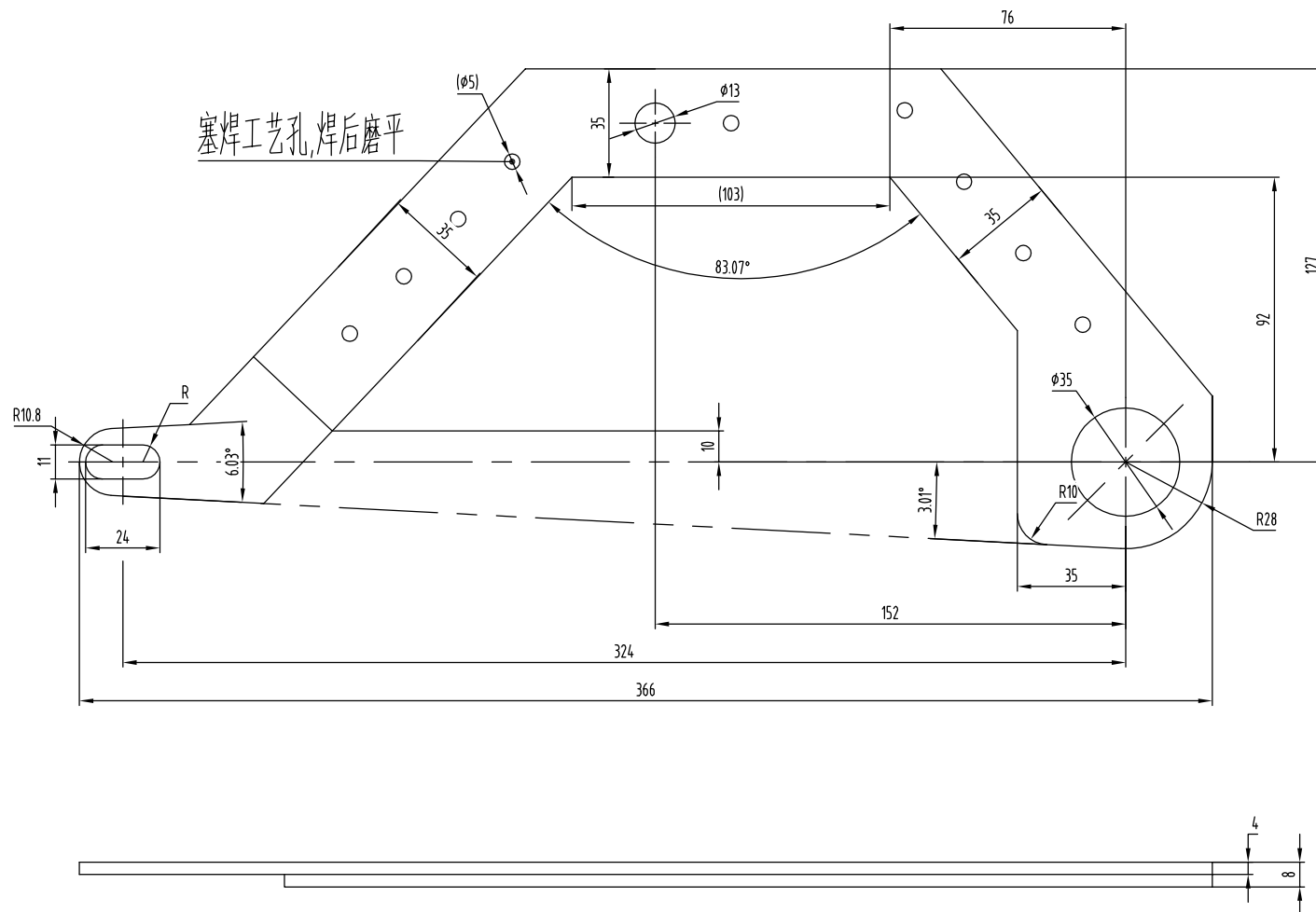
\	\	G90	安全联动装置
左置	600≤DBG≤2150	G02	安全联动装置
右置	600≤DBG≤2150	G01	安全联动装置
说明	DBG	G00	名称



①		2	开关打杆增加螺钉和螺母, 增加技术要求				<div> 宁波奥德普电梯部件有限公司 NINGBO AODEPU ELEVATOR COMPONENTS CO., LTD.</div>						
②		2	螺栓规格更改, 删除序号18物料		刘晶								
③			整版替换		刘晶								
标记		处数	更改内容			签名	日期				安全联动装置		
设计		刘晶		标准化									阶段标记
												TST-0X210BZ170	
审核		周正								1:6			
工艺				批准		白卫宏		共 2 张		第 1 页			

安全联动装置

TST-OX210BZ170



技术要求

- 1 两块4mm钢板塞焊, 焊后打磨平整, 除渣;
- 2 焊后电镀白锌, 锌层厚度不小于8um.

				<div><div></div><div>宁波奥德普电梯部件有限公司</div><div>NINGBO AODEPU ELEVATOR COMPONENTS CO., LTD.</div></div>							
标记	处数	更改内容			签名	日期	钢板 4mm Q235A			摇臂改	
设计			标准化			阶段	标记	重量	比例		
审核									1:6		
工艺			批准			共 2 张 第 2 页			\$AX210BZ121		



