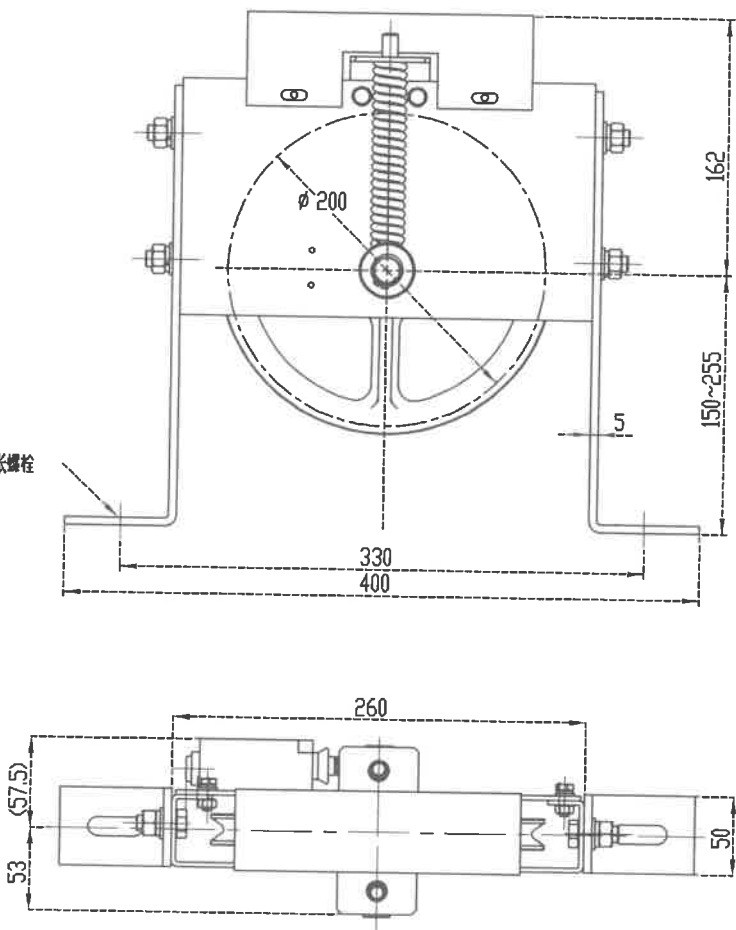
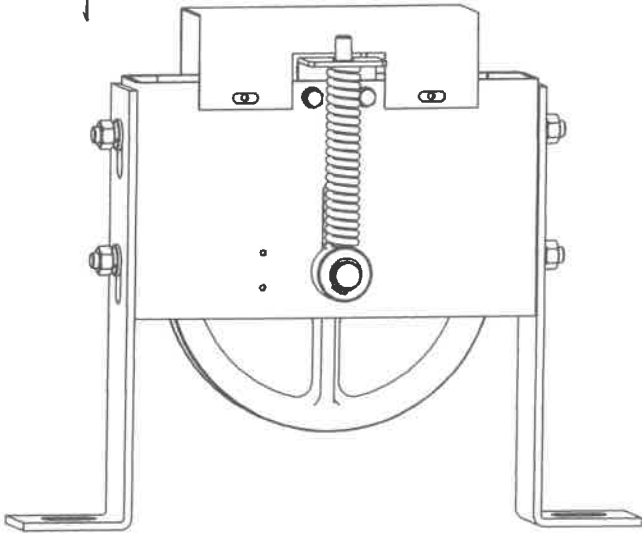


H001X0

配钢膨胀螺栓
M12



基本尺寸	0~6	6~30	30~120	120~400	400~1000	1000~2000	2000~4000
公差	0.1	0.2	0.3	0.5	0.8	1.2	2.0



FB-OX-100H-E95079

技术要求

- 1 本图为别墅梯用张紧装置，绳轮规格为 $\phi 200-6$ ；
- 2 本张紧装置为地面钢膨胀安装方式，安装件客户自理；
- 3 安装时，需压缩弹簧，张力调节范围为150~250N。

借(通)用件登记
旧版图号

底图号

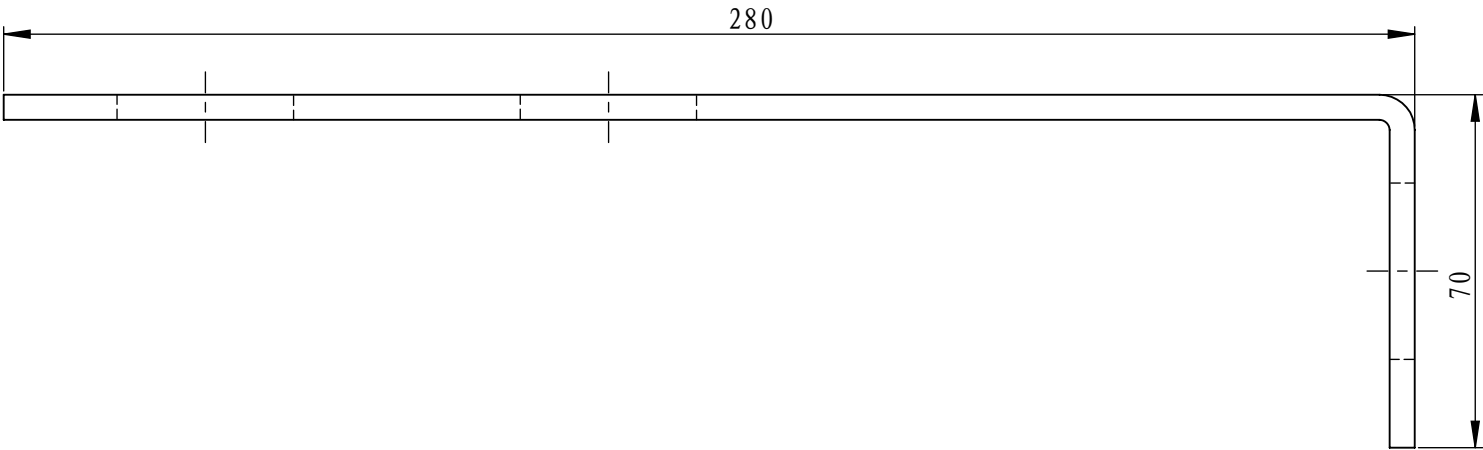
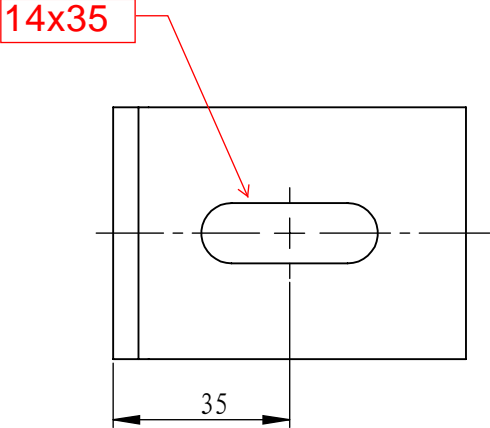
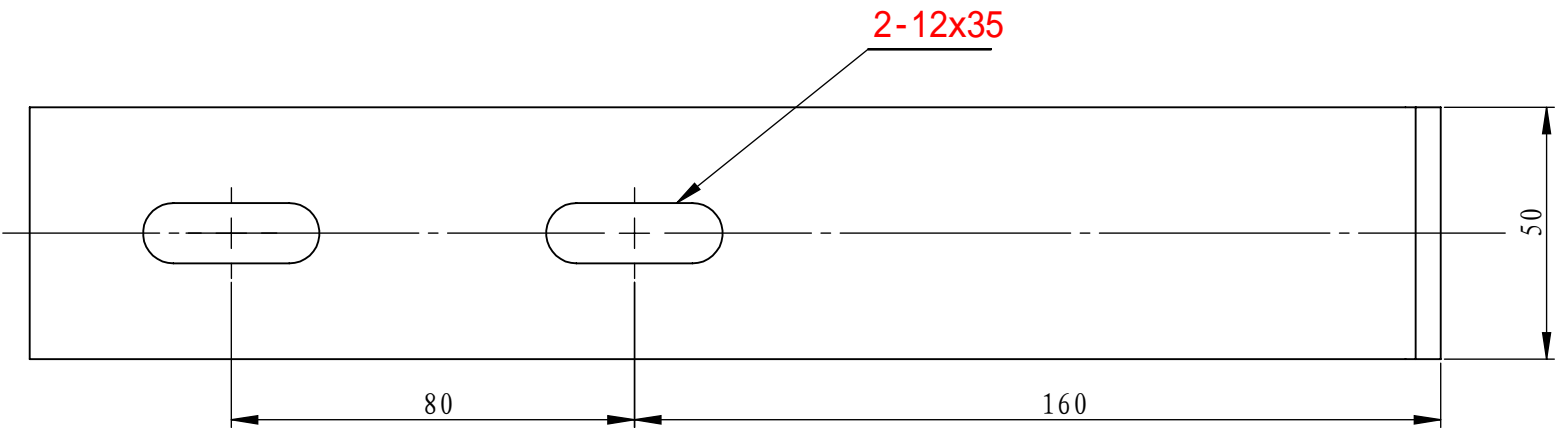
签字

日期

						组 装 件			宁波奥德普电梯部件有限公司
标记	处数	分 区	文件更改号	签 名	年、月、日				张紧装置(弹簧式)
设 计			标准化			阶段标记	重量	比例	OX-100H(DM)
校 对							6.61	1:3	
审 核									
工 艺			批准			共 1 张	第 1 张		

6-80IZ0

基本尺寸	0 ~ 6	6 ~ 30	30 ~ 120	120 ~ 400	400 ~ 1000	1000 ~ 2000	2000 ~ 4000
公 差	0.1	0.2	0.3	0.5	0.8	1.2	2.0



借(通)用件登记

旧底图总号

底图总号

签 字

日 期

						Q235A/5.0			宁波奥德普电梯部件有限公司		
									安装支架		
标记	处数	分 区	文件更改号	签 名	年、月、日	阶段标记		重量			比例
设 计			标准化								
校 对											
审 核											
工 艺			批 准			共 1 张		第 1 张			
										OZ108-9	