

技术说明
1. 本件为下提拉式
形式布置结构;
2. 本图设计时安装
侧板厚度按≤7mm参
数确定;
3. 本件中安全开关
为自动复位开关。

借(通)用件登记
旧底图总号

底图总号

签字

日期

序号	代号	名称	数量	材料说明	重量	总重	备注
5	OX188T.5	提拉杆	4		0.16	0.64	
4	OX188T.4	钢丝绳连接件	1		0.39	0.39	
3	OX188T.3	斜拉杆组件	1		2.55	2.55	
2	OX188T.2	短轴组件	1		5.28	5.28	
1	OX188T.1	长轴组件	1		5.14	5.14	

标记	处数	分区	文件更改	签名	年月日
设计			标准化		
校对					
审核					
工艺			批准		

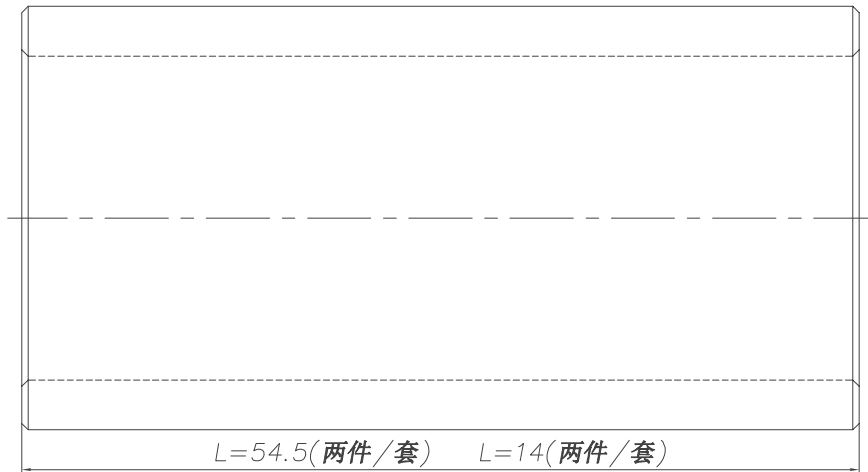
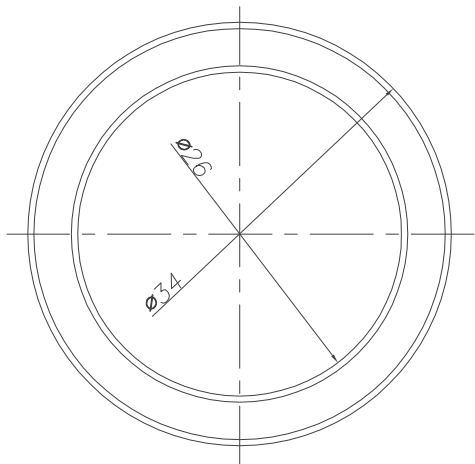
宁波奥德普电梯部件有限公司

安全联动机构

OX-188T

阶段标记	重量	比例
	14.70	1:5
共	张	第

6.3/



技术说明

1. 边角去毛刺，未注明倒角为 $0.5\sim 1.0\times 45^{\circ}$ ；
2. 图中衬套长度根据指令确定；
3. 表面镀锌处理。

借(通)用件登记
旧底图总号
底图总号

签 字

日 期

							20#			宁波奥德普电梯部件有限公司			
												衬套	
标记	处数	分 区	文件更改	整 名	年月日		阶段标记		重量	比例	0X-188T.1-5		
设 计			标准化				0.03		5:2				
校 对													
审 核													
工 艺			批 准			版本:							

技术说明

1. 本件一套四件，左右对称各两件；
2. 件1、2采用电焊连接，表面镀锌处理。

序号	代号	名称	数量	材料说明	重量	总重	备注
2	OX188.12-3	连接销	1	35#	0.02	0.02	
1	OX188T.10-1	提拉板	1	Q235A/3.0	0.15	0.15	

标记	处数	分区	文件更改号	签名	年月日	阶段标记	重量	比例
设计			标准化					
校对								
审核								
工艺			批准			版本:		

宁波奥德普电梯部件有限公司

提拉杆

OX188T.5

2	OX188.12-3		连接销			1	35#		0.02	0.02	
1	OX188T.10-1		提拉板			1	Q235A/3.0		0.15	0.15	
序号	代 号		名 称			数量	材料说明		重量	总重	备注
									宁波奥德普电梯部件有限公司		
标记	处数	分 区	文件更改号	签 名	年月日				提拉杆		
设 计			标准化			阶段标记		重量			
校 对										OX188T.5	
审 核								0.16	1:1		
工 艺			批 准			版本:					