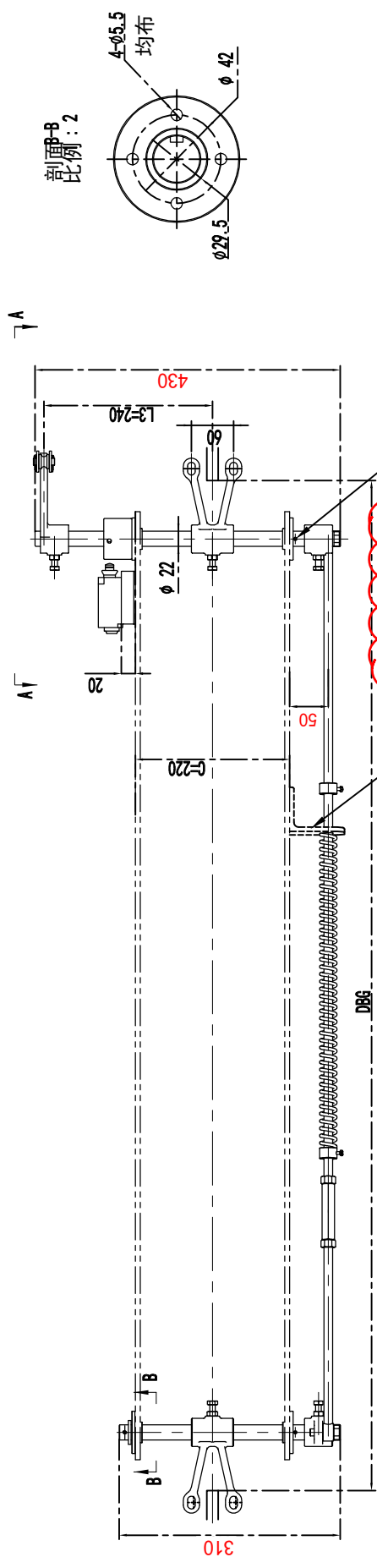


剖面 A-A  
比例: 4

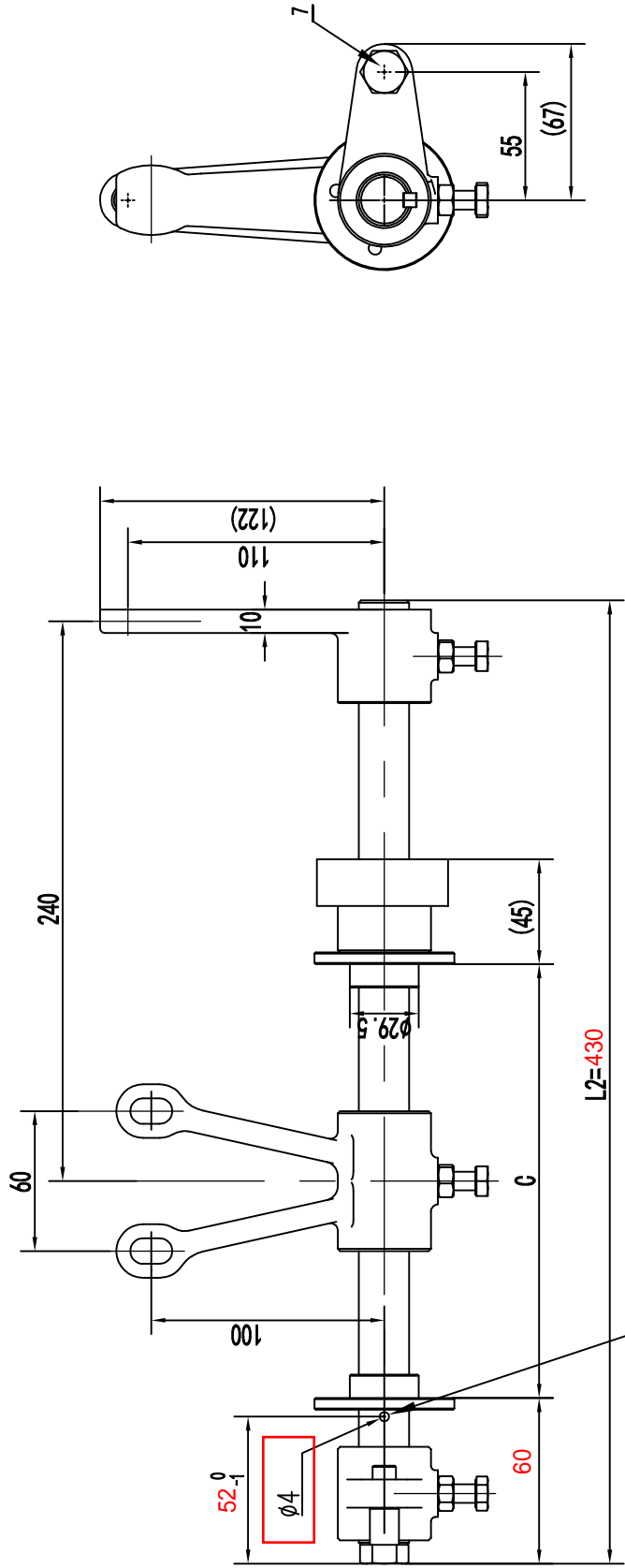


剖面 B-B  
比例: 2

开关支架客户自理  
开孔安装开口销 2处

技术说明  
上提拉结构设计, 本件适用于客货电梯的安全钳的提拉;  
1. 本图按选配M10或M8的安全钳的提拉连杆, 具体要求确定其规格和总长;  
2. 本图中C值为上梁的腹板间距尺寸(如图), 其余尺寸根据轿厢宽度来定;  
3. 本图中参数L1=C+80为短轴长度, L2=C/2+L3+70为长轴长度;  
4. 表中安全钳连接的拉条组件(OX288T. 6)根据需求可选配, 选用时需确定长度HL;  
5. 与装置适用于DBG≥1100, 当DBG为900~1100时, 斜拉杆组件中的短拉杆长度300需调整为150, 一确保弹簧位置, 其支架位置由870需改变为720。

												上提拉联动机构			OX288T		
									装配件								
标准			处数			分区			文件更改号			签名			年、月、日		
设计									标准化								
校对																	
审核																	
工艺																	
									批准						共 1 张		
															第 1 张		



增加一个开口销

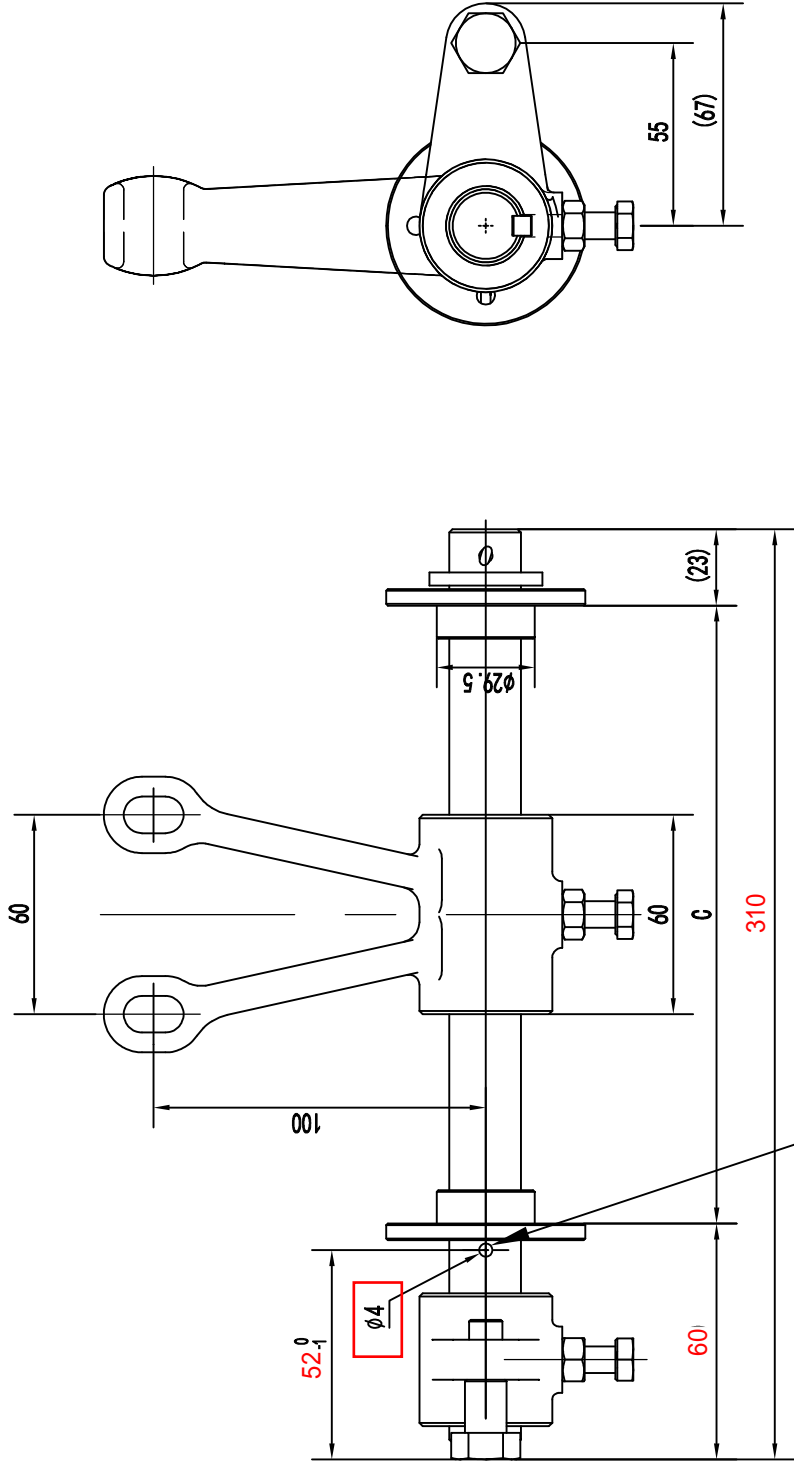
6	0X288T.1-6	安全提拉手	1	QT400/Z635	0.48	0.48	
5	0X288T.1-5	开关凸轮	1	Q235/A	0.47	0.47	
4	0X288T.1-4	轴套	2	尼龙	0.02	0.04	
3	0X288T.1-3	拉条支架	1	QT400/Z635	0.85	0.85	
2	0X288T.1-2	联动曲柄	1	QT400/Z635	0.40	0.4	
1	0X288T.1-1	长轴	1	Q235A/Φ22	1.10	1.1	
序号	代号	名称	数量	材料说明	重量	总重	备注

宁波奥德普电梯部件有限公司

长轴组件

0X288T.1

标记	处数	分区	文件更改	年、月、日	阶段标记	重量	比例
设计			标准化				
校对							
审核						3.49	1:2
工艺			批准		共	张	第 张



增加一个开口销

6	0X288T.1-6	安全提拉手	1	QT400/Z635	0.48	0.48	
5	0X288T.1-5	开关凸轮	1	Q235/A	0.47	0.47	
4	0X288T.1-4	轴套	2	尼龙	0.02	0.04	
3	0X288T.1-3	拉条支架	1	QT400/Z635	0.85	0.85	
2	0X288T.1-2	联动曲柄	1	QT400/Z635	0.40	0.4	
1	0X288T.1-1	长轴	1	Q235A/Φ22	1.10	1.1	
序号	代号	名称	数量	材料说明	重量	总重	备注

宁波奥德普电梯部件有限公司			
短轴组件			
标记	处数	分区	文件更改
设计			标准化
校对			
审核			
工艺			
阶段标记		重量	比例
		2.15	2:3
共		张	第 张
0X288T.2			