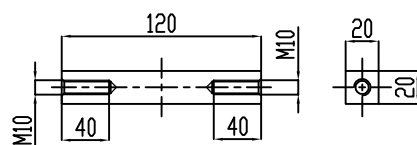


借(通)用件登记
旧底图总号
底图总号
签字
日期

技术说明  
1. 本图按上提拉结构设计, 本件适用于客货电梯的安全钳的提拉;  
2. 本件可选配M10或M8的安全钳的提拉连杆, 具体使用按生产要求确定其规格和总长;  
3. 本图中C值为上梁的腹板间距尺寸(如图), 其余尺寸根据轿厢宽度来定;  
4. 表中参数L1=C+80为短轴长度, L2=C/2+L3+70为长轴长度;  
5. 与安全钳连接的拉条组件(0X288T. 6)根据需求可选配, 选用时需确定长度HL;  
6. 本装置适用于DBG≥1100, 当DBG为900~1100时, 斜拉杆组件中的短拉杆长度300需调整为150, 一确弹簧位置, 其支架位置由870需改变为720。

						装配件			宁波奥德普电梯部件有限	
									上提拉联动机	
标记	处数	分区	文件更改号	签名	年、月、日	阶段标记	重量	比例	0X288T	
设计			标准化							
校对										
审核										
工艺			批准			共 1 张	第 1 张			



1.本件一套4件,标配采用M10,可选配M8;  
2.生产下单时需注明HL参数要求,该HL参数与轿厢架的立梁高度需对应。

OX288T.6

						宁波奥德普电梯部件
标记	处数	分 区	文件更改号	签 名	年、月、日	直拉条组件
设 计			标准			
校 对						
审 核						
工 艺			批 准			共 张 第 张