

Technical drawing of a mechanical component, likely a pump or valve assembly, showing a top view and a side view.

Top View Dimensions:

- Overall diameter: D
- Distance from center to top edge: $F+135$
- Distance from center to side edge: (137)

Side View Dimensions:

- Overall width: 470 ± 5
- Distance from center to top edge: 230
- Distance from center to side edge: 140
- Distance from center to bottom edge: 106
- Distance from center to right edge: 155
- Distance from center to left edge: 240
- Distance from center to bottom edge: 70

Detail View Dimensions:

- Port dimensions: $2-13 \times 50$ and $2-18 \times 70$

Notes:

- Bottom note: $(D/2+470) \pm 5$
- Bottom right note: 作业 1、2

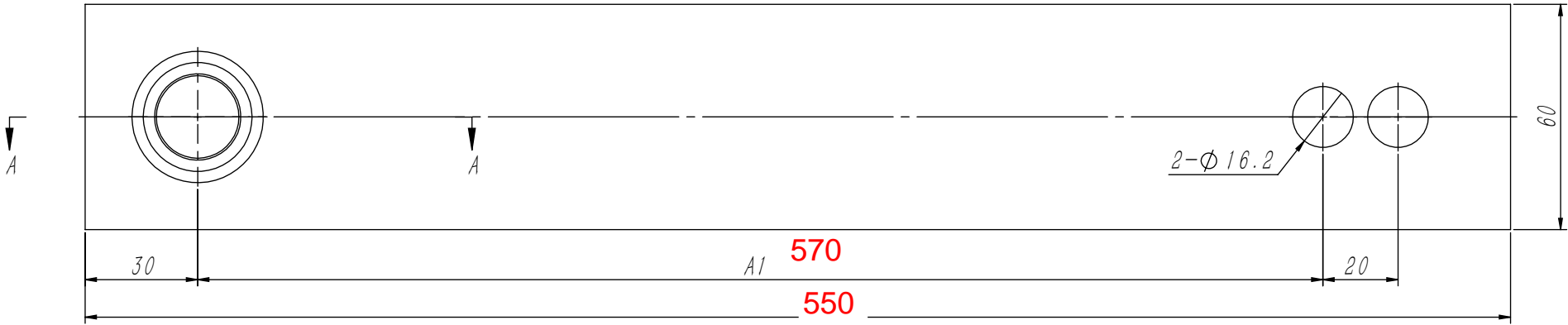
参数表	
额定速度	≤2.5m/s
钢丝绳直径	Φ6mm、Φ8mm
绳轮直径	Φ200mm、Φ240mm
张紧力	≥1000N
超速开关电压等级	AC220

1. 此图按安装使用状态绘制, 入库、发运状态按绳轮组件、开关组件及固定架组件分别组装形式;
2. 保证连接杆与水平面夹角大于 15° (向下倾斜), 安全开关需动作;
3. 本图按美普普 OX-300 绘制, 同样适用于其他厂家的同等张紧装置, 配有标准坑道岩石的配套。

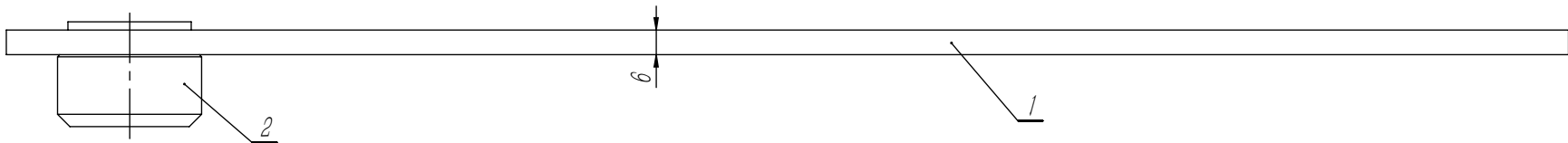
1	YFV26506A003	组别	详见本图多张表	
序号	代 号	材 料	重 量	说 明
D				
C				
B				
A				
版本	标记	通知号	签 名	日期
设计	张	21.10.11	比例	1:5 图幅 A3
校 对			共 1 页	第 1 页
标准				
审 批				

编码示例: Y.2650603.21G04626

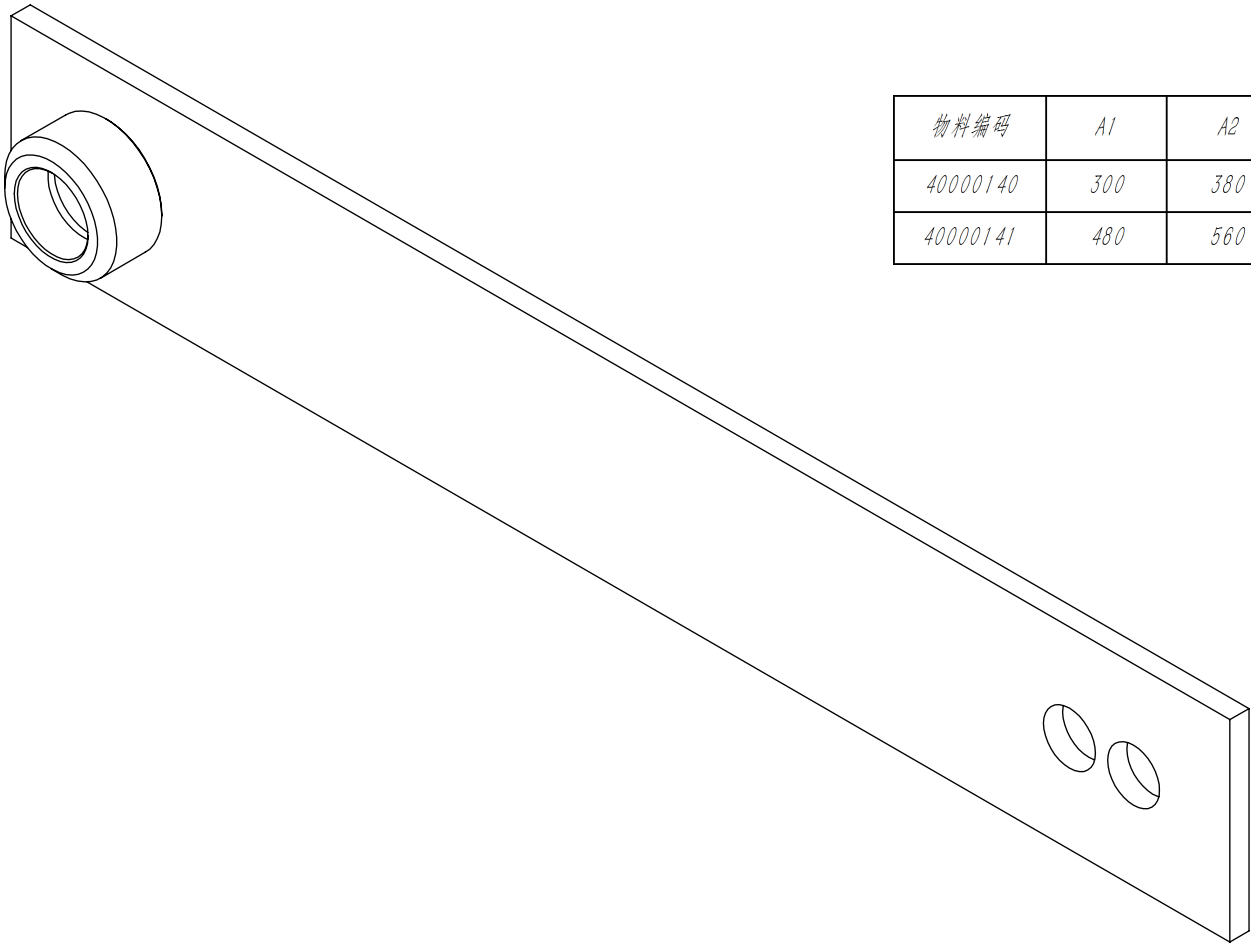
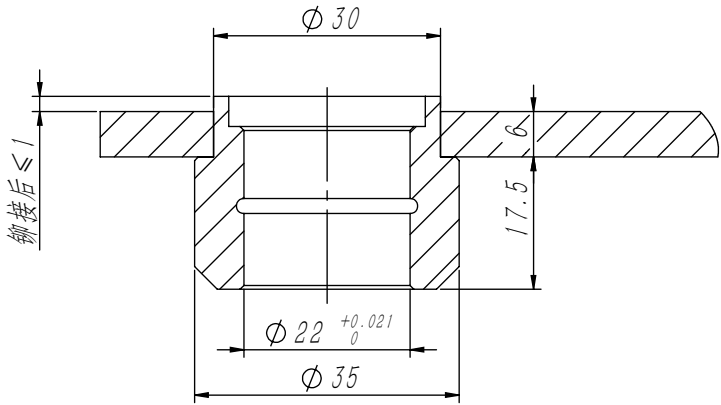
21904624



技术说明
1. 本件采用研铆连接，要求铆接牢固可靠，无偏斜或毛边等缺陷；
2. 摇杆主体表面喷涂色漆，颜色按公司标准，特殊按指令；
3. 喷涂后，在装配前需对Φ22摇杆轴套孔作铰孔处理，确保尺寸要求。



剖面 A-A
比例 1 : 1



物料编码	A1	A2	颜色	识别号
40000140	300	380	RAL7037灰色	FB01
40000141	480	560	RAL7037灰色	FB02

2	OX300.2-2		摇杆轴套			1	20# / Φ35		0.09	0.09		
1	OX300.2-1(FB)		摇杆板件			1	Q235A/6×60		1.01	1.01		
序号		代 号		名 称			数量	材料说明		重量	总重	备注
										宁波奥德普电梯部件有限公司		
标记	处数	分 区	文件更改号	签 名	年月日							
设 计			标准化			阶段标记		重量	比例	摇杆组件		
校 对												
审 核								1.11	3:5			
工 艺			批 准			物料编号： 见表						
OX300.2(FB)												

借(通)用件登记

旧底图总号

底图总号

签 字

日 期

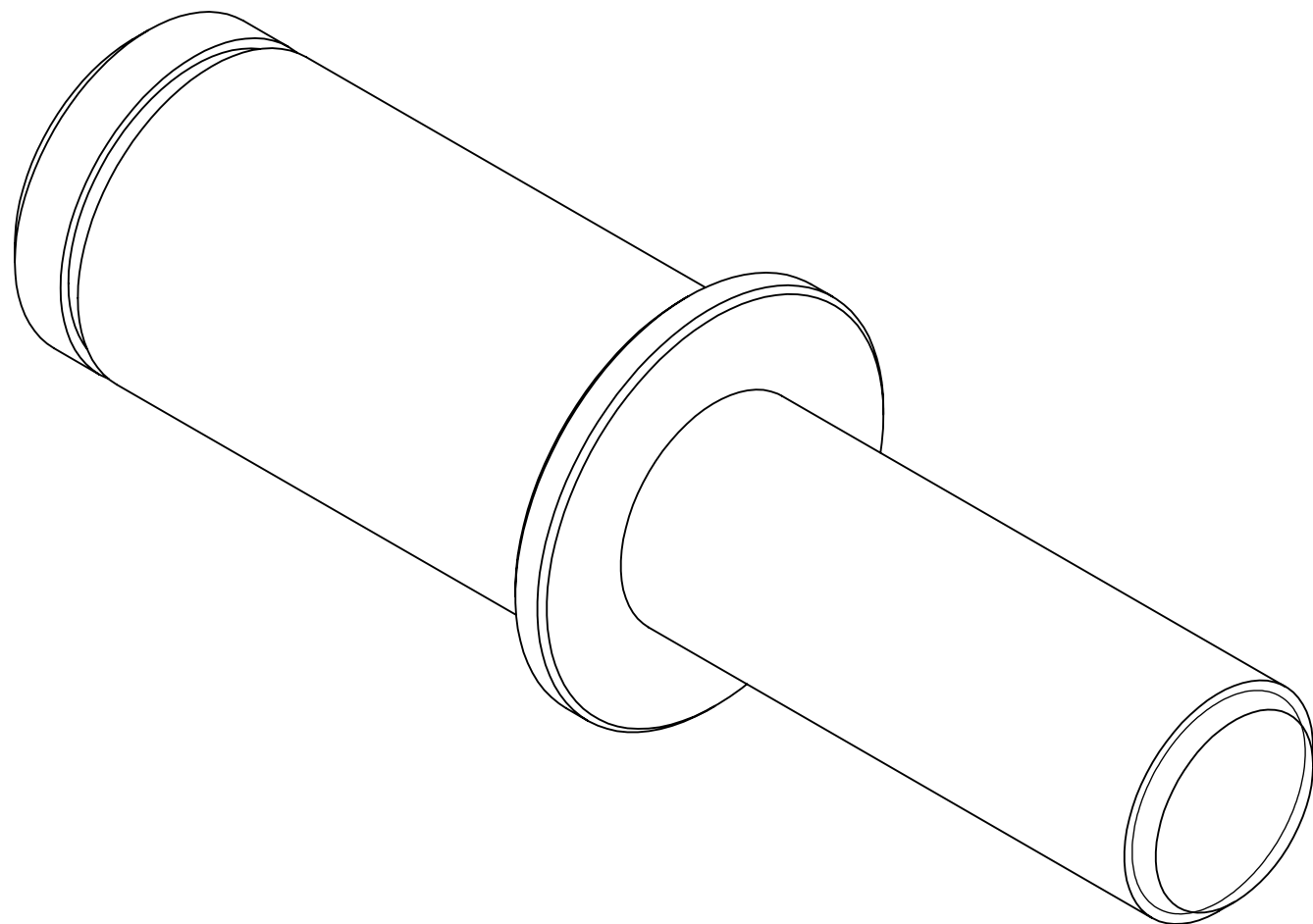
Technical drawing of a mechanical part, showing a side view and a top view.

Side View Dimensions:

- Total length: 94
- Section length: 30 ± 0.1
- Diameter: $\Phi 17$ with tolerance -0.02 to -0.03
- Surface finish: 3.2
- Chamfers: C1
- Other dimensions: 1.1, 2, (3)

Top View Dimensions:

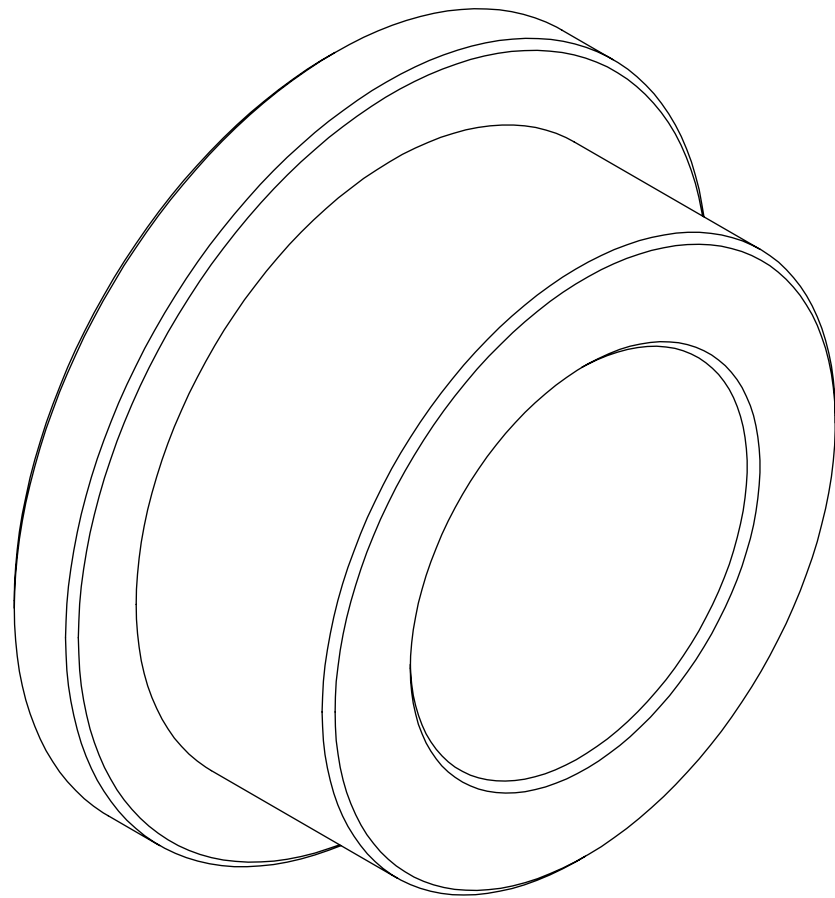
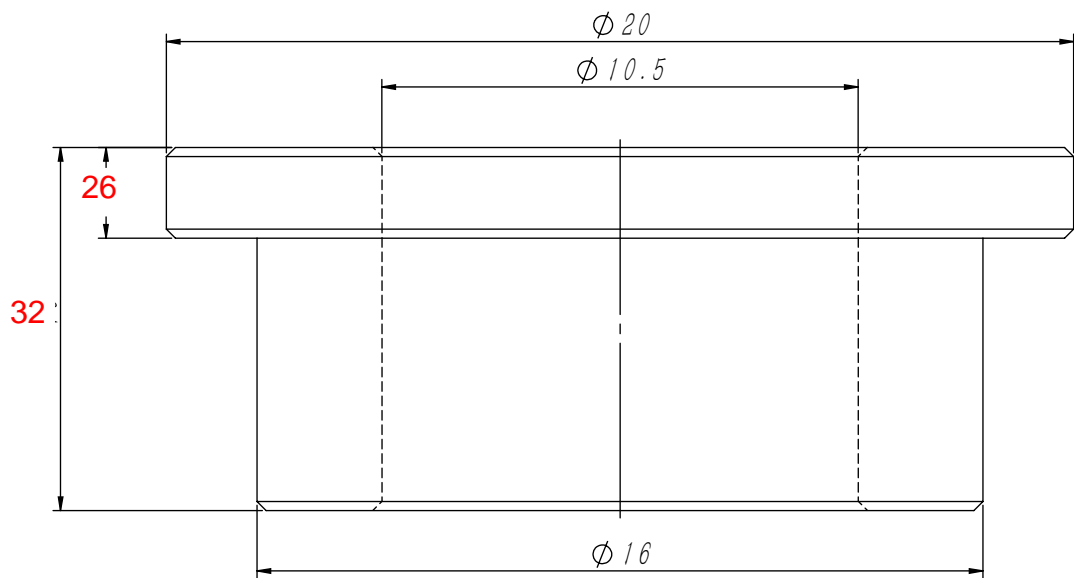
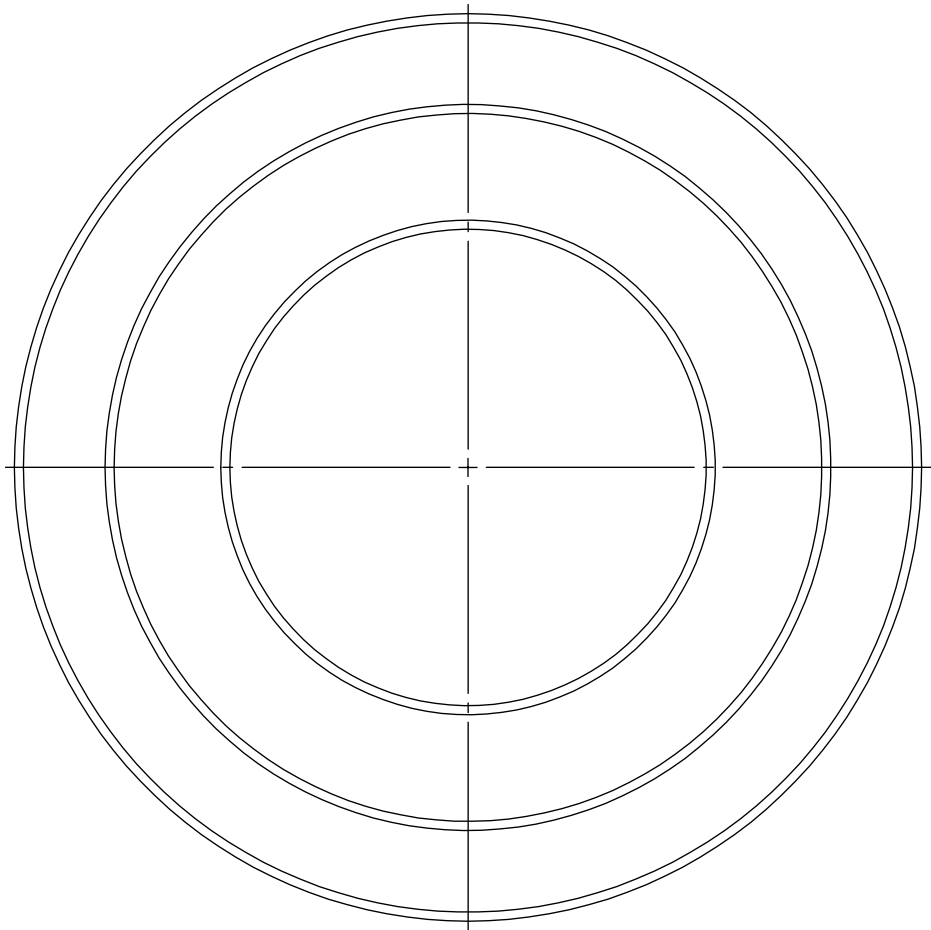
- Outer diameter: $\Phi 22$



技术说明

1. 边角去毛刺, 未注明倒角为 $0.3 \sim 0.5 \times 45^\circ$;
2. 表面镀锌处理;
3. 本件适用于双轴承绳轮装配中。

						20#/Φ22			宁波奥德普电梯部件有限公司		
									绳轮主轴(双)		
标记	处数	分 区	文件更改号	签 名	年、月、日				绳轮主轴(双)		
设 计			标准化			阶段标记		重量			比例
校 对											
审 核								0.10			3:1
工 艺			批 准			共 1 张		第 1 张			



技术说明
1. 边角去毛刺，未注明倒角为 $0.3 \times 45^\circ$ ；
2. 表面镀锌处理。

全部 $\frac{6.3}{\nabla}$

借(通)用件登记
旧底图总号
底图总号
签 字
日 期

						20# / $\Phi 20$			宁波奥德普电梯部件有限公司	
									衬套	
标记	处数	分 区	文件更改号	签 名	年月日					
设 计			标准化			阶段标记		重量	比例	0X300.3-3D
校 对								0.01	6:1	
审 核										
工 艺			批 准			物料编号: 30500030				