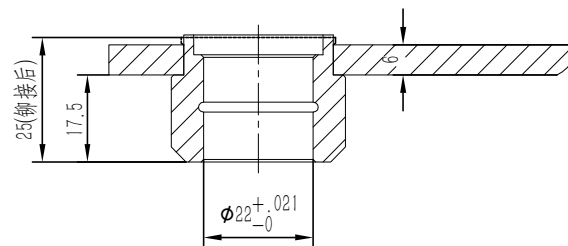
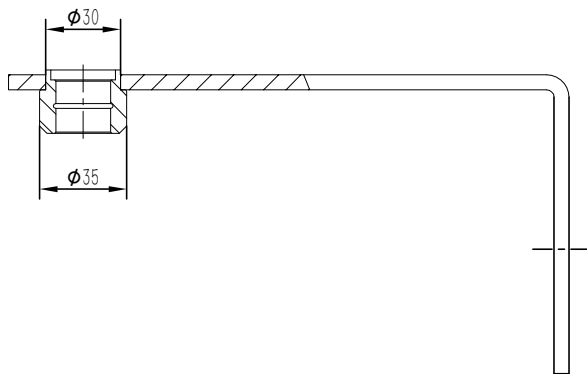
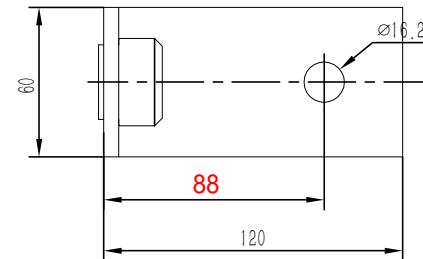
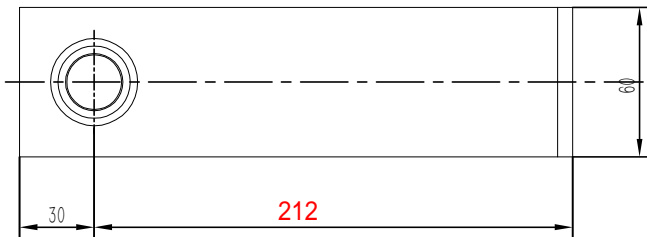


							宁波奥德普电梯部件有限公司					
标记	处数	分 区	文件更改号	签 名	年、月、日						涨紧装置(重锤式)	
设 计			标准化				阶段标记		重量	比例	OX300(240-90)	
校 对									27.15	1:4		
审 核												
工 艺			批 准			共 1 张		第 1 张				



借(通)用件登记

旧底图总号

底图总号

签字

日期

2	OX300.2-2	摇杆轴套	1	20#/ Φ 35	0.09	0.09	
1	OX300.2-1	摇杆板件	1	Q235A/ Φ 6.0	1.27	1.27	
序号	代 号	名 称	数量	材料说明	重量	总重	备注
标记	处数	分 区	文件更改号	签 名	年、月、日		
设 计			标准化			阶段标记	重量
校 对							比例
审 核							1.36
工 艺			批 准			共 1 张	第 1 张

宁波奥德普电梯部件有限公司

摇杆组件

OX300.2(240-90)