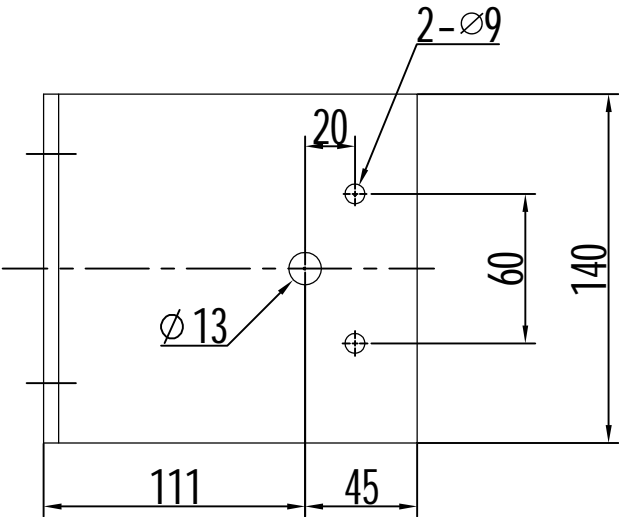
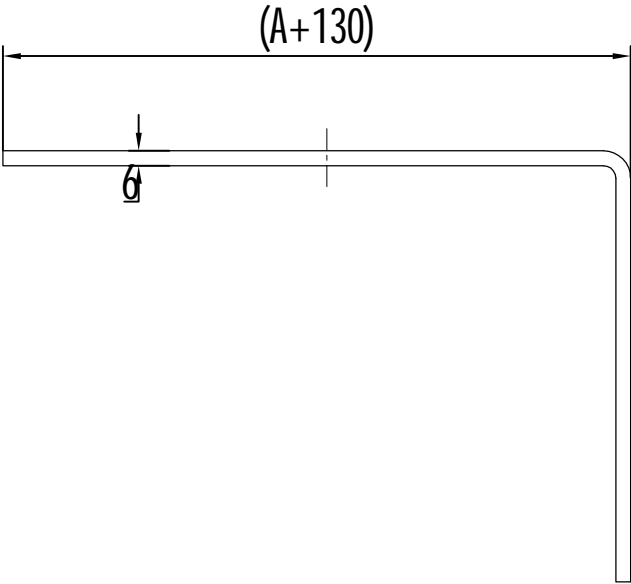
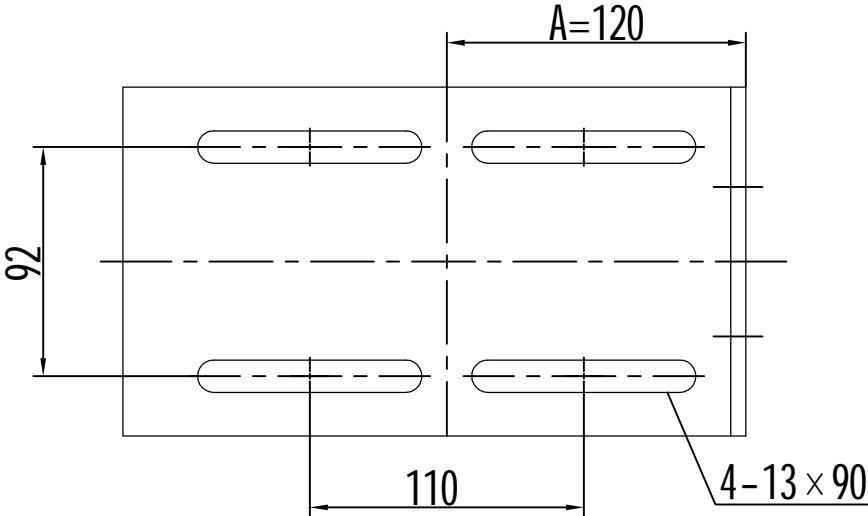


钢板配重4.0Kg/件,共4件

技术说明
1. 本件按 $\phi 240$ 绳轮绘制, 具体使用时根据指令配装(注意绳轮节径、绳槽规格等);
2. 配重的使用根据指令要求, 本图按 24kg 铸铁配重绘制;
3. 参数A值根据实际使用时需将绳轮部分调整装配位置才可以实现;
4. 参数B与导轨位置及其绳轮情况对应, 使用时需注意。

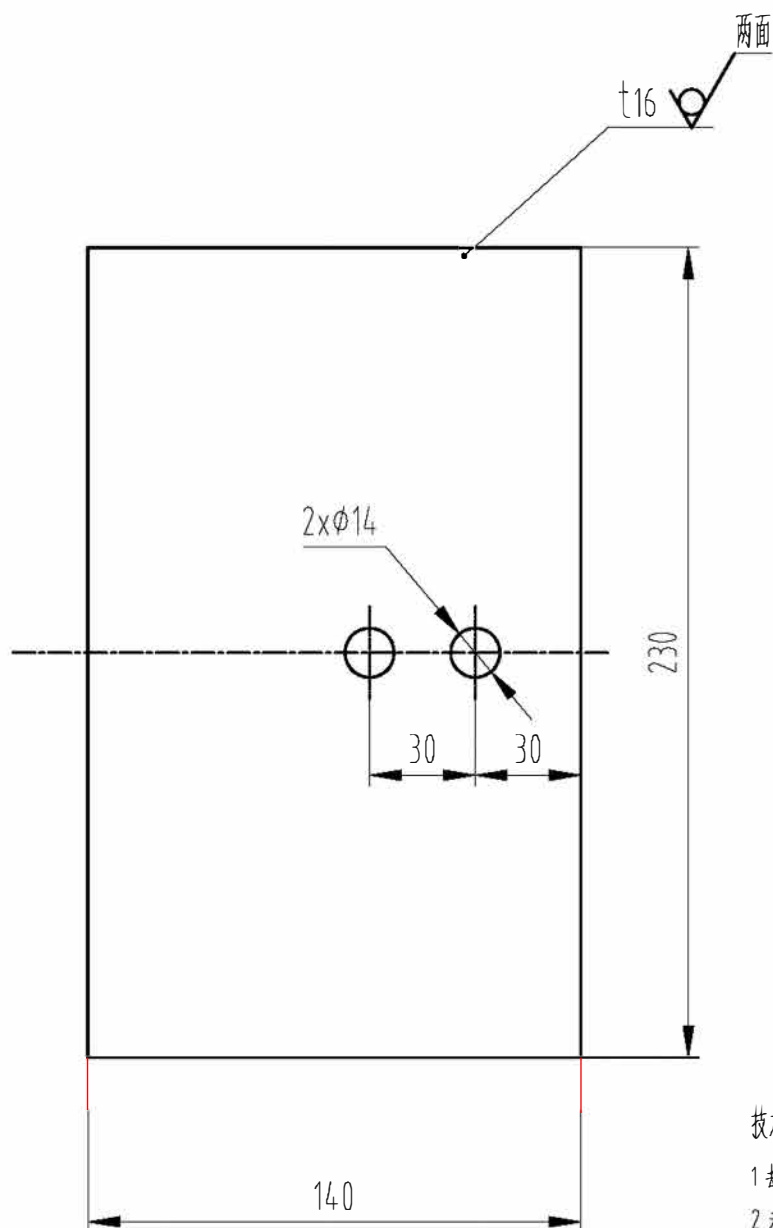
						总装图			宁波奥德普电梯部件有限公司	
									涨紧装置	
标记	处数	分区	文件更改号	签名	年、月、日	阶段标记	重量	比例	0X200	
设计			标准化				27.46	1:4		
校对										
审核										
工艺			批准			共 2 页	第 1 页			



						Q235A/6.0			宁波奥德普电梯部件有限公司	
									安装底板	
标记	处数	分 区	文件更改号	签 名	年月日					
设 计			标准化			阶段标记		重量	比例	OX200.1-1
校 对									1:2	
审 核										
工 艺			批 准			共 2 页		第 1 页		

其余 12.5

80013186 OX-200张紧装置 (BG 200-90-138-37) 200-6 钢板24kg RAL6005本色 中英文 天奥电梯 P3



每套4件

技术要求

- 1 去锐角毛刺, 表面平整;
- 2 未注公差按GB/T 1184-K, GB/T 1804-m执行;
- 3 表面黑色喷漆;
- 4 重量 $4.0\pm0.25\text{kg}$

G01	配重钢板
G00	名称

						 宁波奥德普电梯部件有限公司 NINGBO AODEPU ELEVATOR COMPONENTS CO., LTD.		
						钢板 16 GB/T 709 Q235A GB/T 700		
标记	处数	分区	更改文件号	签名	年、月、日	阶段	标记	重量 比例
设计			标准化					1:3
审核						共 1 张 第 1 页		
工艺			批准					
						配重钢板		
						OX200A101		