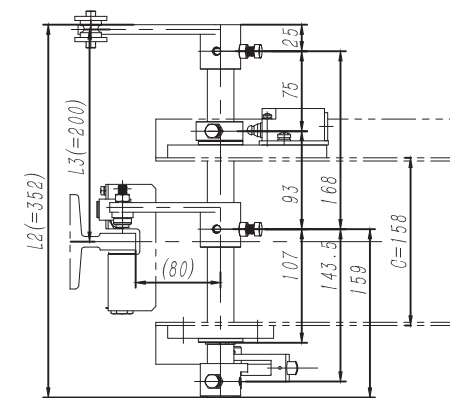


第1、4象限



1. 本件为安全制动器装置, 适用于安装上梁处, 为上提拉机构形式, 本图按第三象限形式绘制 (以提拉点位置确定), 主要配用OX-210B安全钳;
2. 本件中限速器操纵杆可根据限速器布置位置分为左、右置形式, 实际在使用时注意装配确定方向;
3. 本图中参数C为上梁固定驱动轴的定位板平面的间距尺寸;
4. 长轴、短轴尺寸根据公式计算确定;
5. 实际装配使用时, 可根据具体状态调整位置, 限速器操纵杆可适当向下偏斜 $\leq 12^\circ$;
6. 本装置可适用额定速度: $0.25 \sim 1.0 \text{ m/s}$, 允许系统质量: $7500 \sim 1500 \text{ kg}$ 。

						宁波奥德普电梯部件有限公司		
标记	处数	分 区	文件更改号	签 名	年、月、日			
设 计			标准化			阶段标记	重量	比例
校 对								
审 核							20.04	1:5
工 艺			批 准			共 1 张 第 1 张		

借(通)用件登记
旧底图总号
底图总号
签 字
日 期