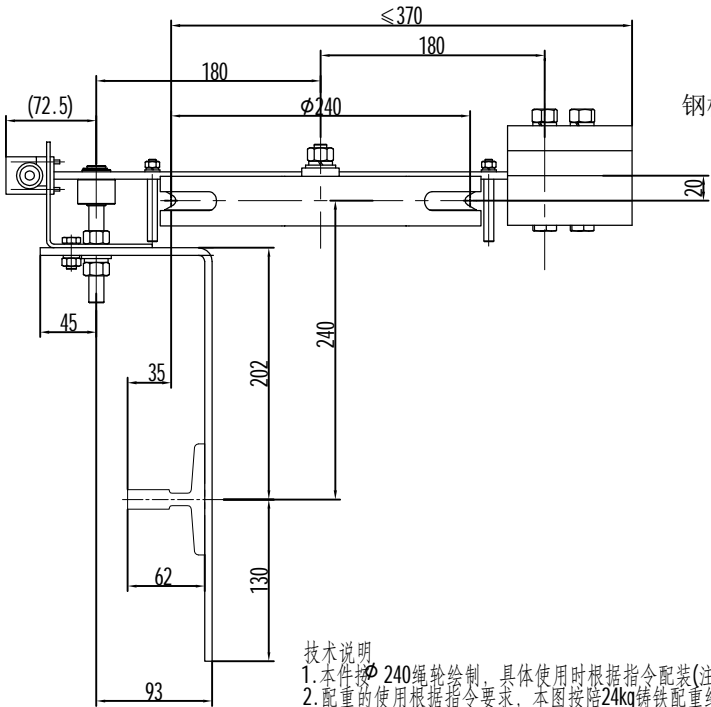
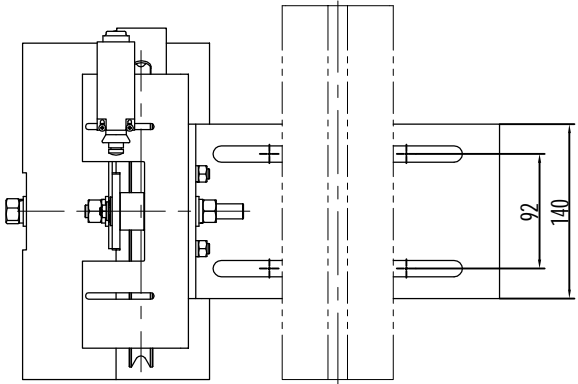
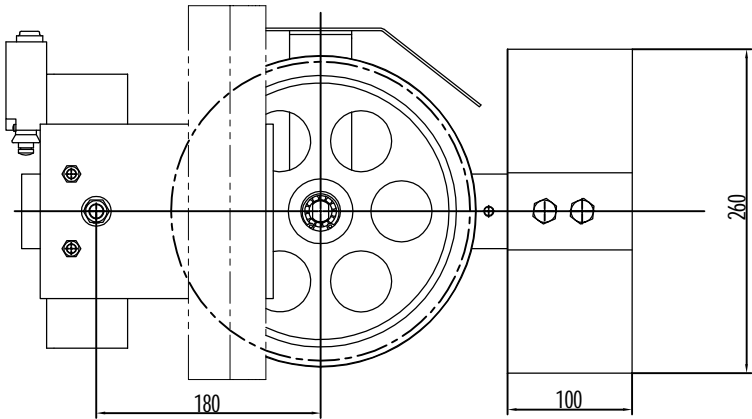


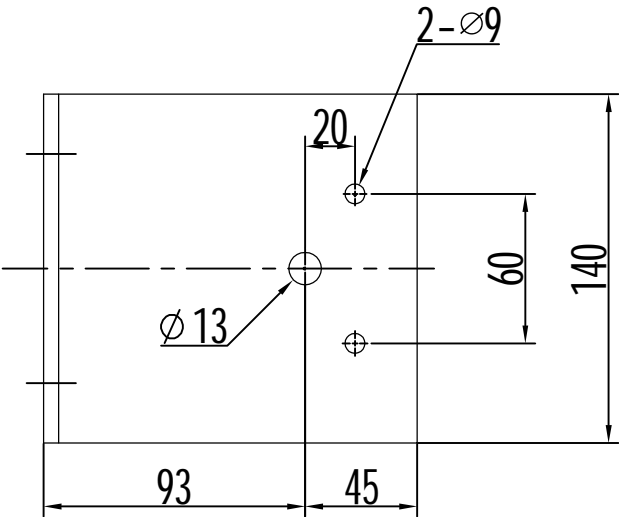
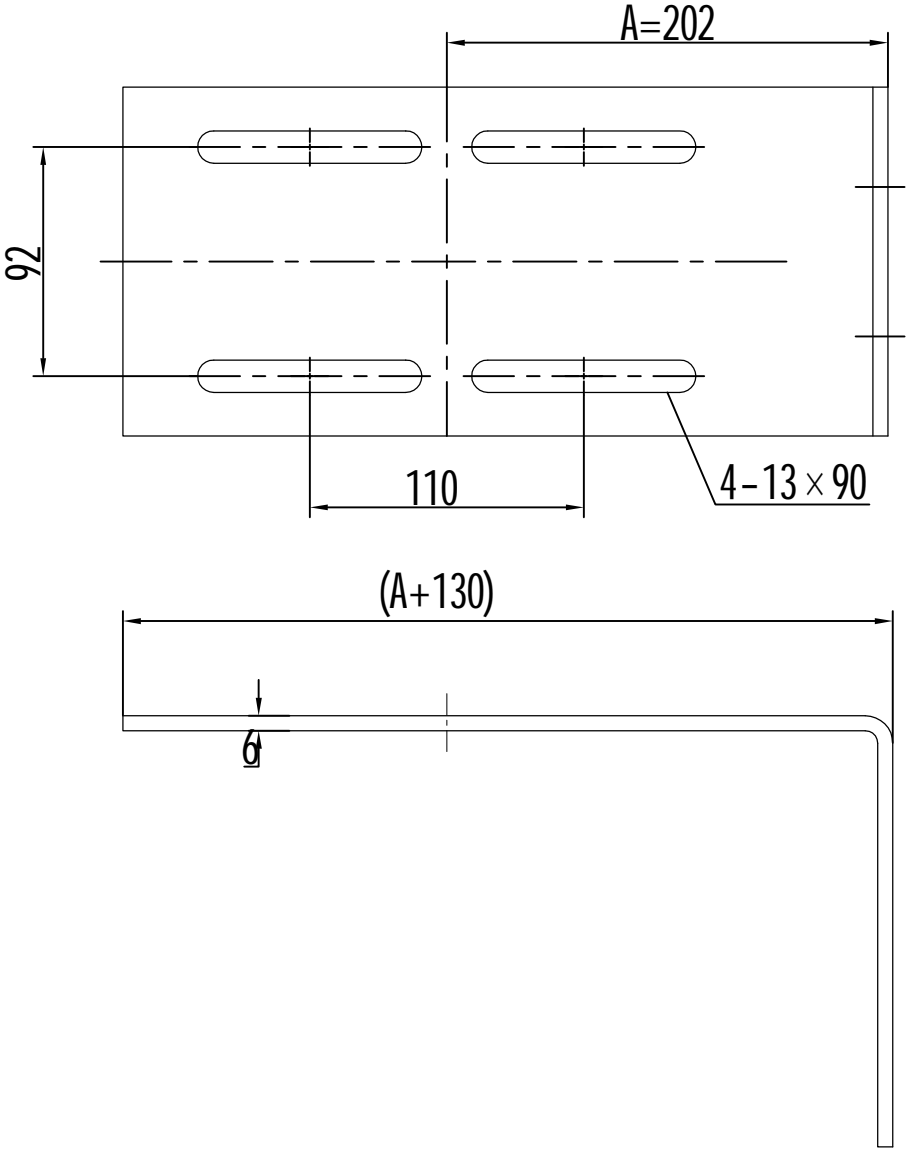
80013131 OX-200张紧装置 (240-90-215-50) 240-8 钢板16kg RAL6005本色 中英文 东南电梯 P1-4



钢板配重4.0Kg/件,共4件

- 技术说明
1. 本件按 $\phi 240$ 绳轮绘制, 具体使用时根据指令配装(注意绳轮节径、绳槽规格等);
 2. 配重的使用根据指令要求, 本图按 24kg 铸铁配重绘制;
 3. 参数A值根据实际使用时需将绳轮部分调整装配位置才可以实现;
 4. 参数B与导轨位置及其绳轮情况对应, 使用时需注意。

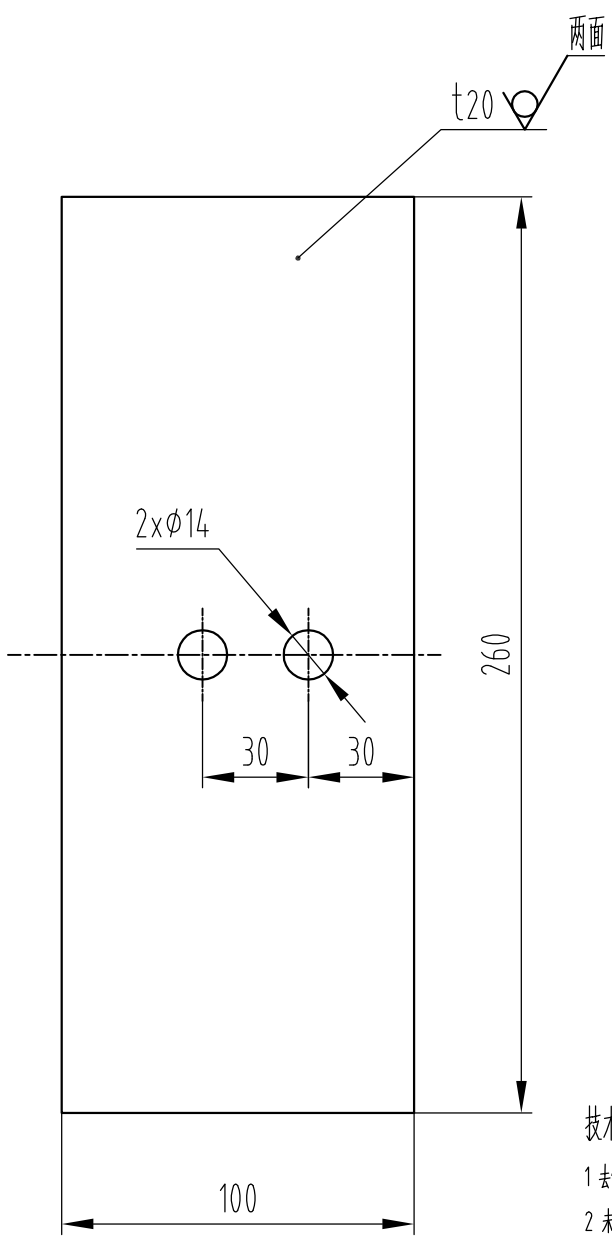
						总装图			宁波奥德普电梯部件有限公司	
									涨紧装置	
标记	处数	分区	文件更改号	签名	年、月、日	阶段标记	重量	比例	OX200	
设计			标准化				27.46	1:4		
校对										
审核										
工艺			批准			共 2 页	第 1 页			



						Q235A/6.0				宁波奥德普电梯部件有限公司	
										安装底板	
标记	处数	分 区	文件更改号	签 名	年月日						
设 计			标准化			阶段标记		重量	比例	OX200.1-1	
校 对									1:2		
审 核											
工 艺			批准			共 2 页		第 1 页			

其余 12.5

80013131 OX-200张紧装置 (240-90-215-50) 240-8 钢板16kg RAL6005本色 中英文 东南电梯 P3



每套4件

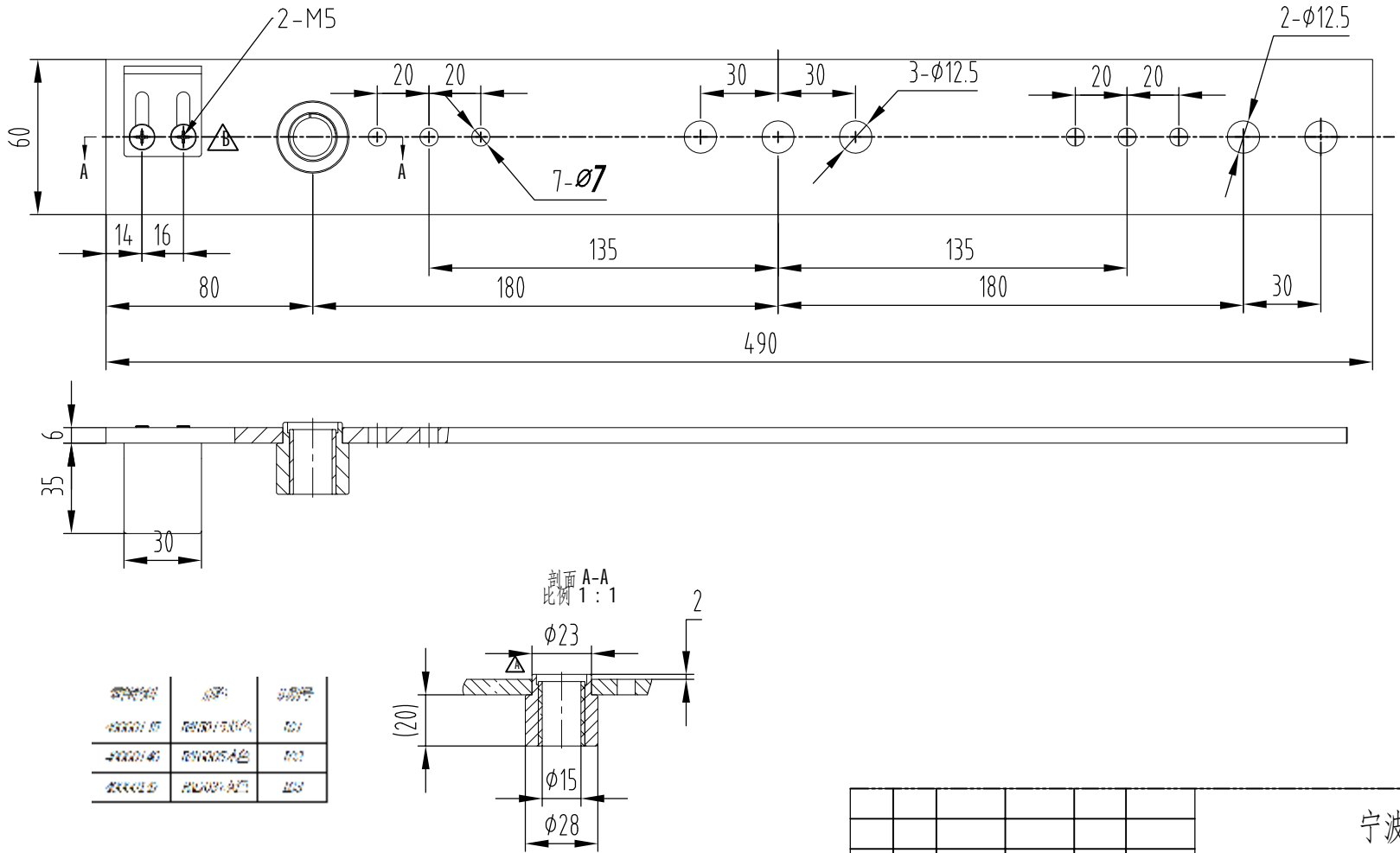
技术要求

- 1 去锐角毛刺，表面平整；
- 2 未注公差按GB/T 1184-K、GB/T 1804-m执行；
- 3 表面黑色喷漆；
- 4 重量4.0KG±0.2。

G01	配重钢板
G00	名称

						<div><div><div>A</div><div><div></div><div>EPU</div></div></div><div>®</div></div> 宁波奥德普电梯部件有限公司 NINGBO AODEPU ELEVATOR COMPONENTS CO.,LTD.						
						钢板 20 GB/T 709 Q235A GB/T 700					配重钢板	
标记	处数	分区	更改文件号	签名	年、月、日	阶 段 标 记			重 量	比 例		
设 计			标准化							1:3		
											OX200A101	
审 核												
工 艺			批 准			共 1 张 第 1 页						

80013131 0X-200张紧装置 (240-90-215-50) 240-8 钢板16kg RAL6005本色 中英文 东南电梯 P4



技术说明
1. 本件按 $\phi 240$ 绳轮绘制, 具体使用时根据指令配装(注意绳轮节径、绳槽规格等);
2. 配重的使用根据指令要求, 本图按 24kg 铸铁配重绘制;
3. 参数A值根据实际使用时需将绳轮部分调整装配位置才可以实现;
4. 参数B与导轨位置及其绳轮情况对应, 使用时需注意。

						宁波奥德普电梯部件有限公司		
						摇杆组件		
标记	处数	分区	文件更改号	签名	年月日	阶段标记	重量	比例
设计			标准化				1.53	3:5
校对								
审核								
工艺			批准			物料编号:		
						0X200.2.1		