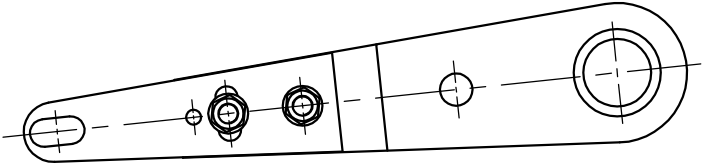
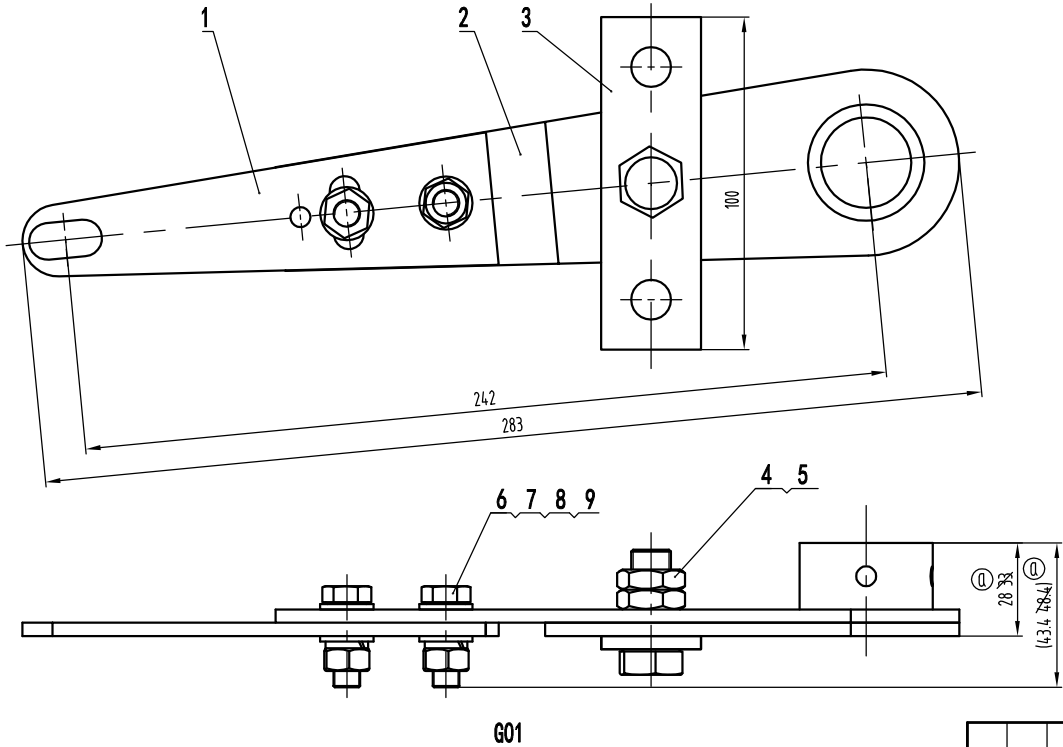




-POS	名称	DEF	图号	品/群	L番	材料	重量	涂装	备注	-POS	G01	G02
-01	摇臂A	DWG	OX210BZ152	G01						-01	1	1
-02	摇臂焊接	DWG	OX210BZ103	G02						-02	1	1
-03	装拉接板	DWG	OX210BZ.1.2-4						借用件	-03	1	
-04	六角螺栓		GB/T 5783 M12x30-A4B							-04	1	
-05	六角螺母		GB/T 6172.1 M12-A4B							-05	2	
-06	六角螺栓		GB/T 5783 M8x25-A4B							-06	2	2
-07	平垫圈		GB/T 97.1 8-A4B							-07	4	4
-08	弹垫圈		GB/T 93 8-A4B							-08	2	2
-09	六角螺母		GB/T 6170 M8-A4B							-09	2	2

80013085 OX-210BZ安全联动装置(A1L=DBG-48) DBG见备注 全英文 克莱斯电梯 P2



G02(示意图)

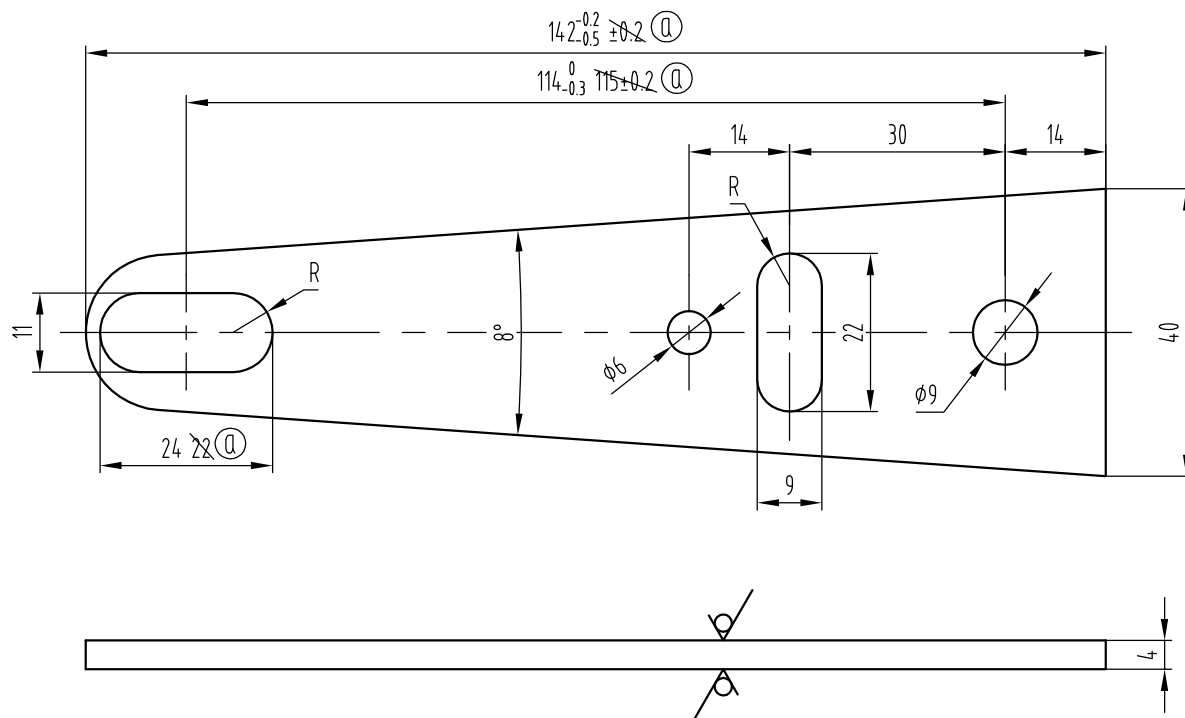
技术要求  
1 标准件需安装，无需拧紧，不脱出即可；  
2 表面不得有明显划伤、变形、锈蚀。

G02	摇臂组件
G01	摇臂组件
G00	名称

				宁波奥德普电梯部件有限公司 NINGBO AODEPU ELEVATOR COMPONENTS CO., LTD.			
①	1	增加第二页					
②	2	更改为28,更改为43.4					
标记	处数	更改内容	签名	日期	摇臂组件		
设计			标准化				
审核					阶段	标记	重量
工艺			批准				比例
					1:1.5		
					共 2 张 第 1 页		
					AX210BZ151		

其余12.5/

80013085 OX-210BZ安全联动装置(A1L=DBG-48) DBG见备注 全英文 克莱斯电梯 P3



### 技术要求

- 1 去锐角毛刺，表面平整。
- 2 表面（电）镀白锌处理，锌层厚度不小于8um。

G01	摇臂A
G00	名称

						<b>A</b> <b>EPUP</b> ® 宁波奥德普电梯部件有限公司 NINGBO AODEPU ELEVATOR COMPONENTS CO.,LTD.		
①	3					钢板 4 GB/T 709 Q235A GB/T 700		
标记	处数	分区	更改文件号	签名	年、月、日	摇臂A		
设计			标准化			阶段标记	重量	比例
审核								1:1
工艺			批准			共 1 张	第 1 页	OX210BZ152

(b)

Figure 1-10 is a technical drawing of a mechanical part, showing front, top, and side views with dimensions and callouts.

**Front View:** The part has a total length of 205. The left end features a circular flange with a central hole. The main body is tapered. Dimensions include 65, 127, and 30. Callouts 1, 2, 3, and 4 point to specific features.

**Top View:** Shows the part's width of 56. It includes a circular hole with a diameter of  $\phi 6$  (callout 6) and a slot with dimensions  $4 \times 3 \times 10$  (callout 135/三点分布). A note indicates "G02时有螺纹孔, 注意螺纹孔方向" (When G02, there are threaded holes, pay attention to the direction of the threaded holes).


**Side View:** Shows the part's profile with a total width of 135. It includes a circular hole with a diameter of  $\phi 6$  (callout 6) and a slot with dimensions  $4 \times 3 \times 10$  (callout 135/三点分布). A note indicates "G02时有螺纹孔, 注意螺纹孔方向" (When G02, there are threaded holes, pay attention to the direction of the threaded holes).

**Technical Requirements:**

- 1 焊接牢固可靠, 无漏焊虚焊, 焊后除渣;
- 2 注意 $\phi 6$ 焊接位置;
- 3 焊后表面(电)镀台钝处理, 钝层厚度不小于8um。

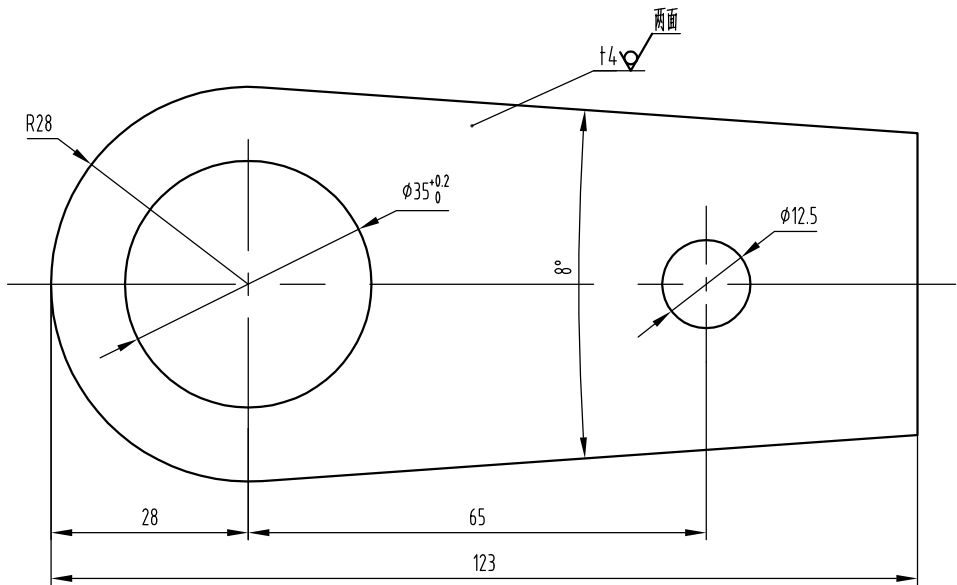
- 1 焊接牢固可靠,无漏焊虚焊,焊后除渣;
- 2 注意 $\phi 6$ 焊接位置;
- 3 焊后表面(电)镀白锌处理,锌层厚度不小于 $8\mu\text{m}$ 。

G02	摇臂焊接
G01	摇臂焊接
G00	名称

					 宁波奥德普电梯部件有限公司 NINGBO ADEPU ELEVATOR COMPONENTS CO., LTD.				
⑥	2	增加孔示意,增加G02规格							
⑦	2	更改为28,更改为18							
标记	处数	更改内容	签名	日期	摇臂焊接				
设计			标准化						
审核								1:1	AX210BZ103
工艺			批准		共 1 张      第 1 页				

其余 12.5

80013085 OX-210BZ安全联动装置(A1L=DBG-48) DBG见备注 全英文 克莱斯电梯 P5



技术要求  
去锐角毛刺。

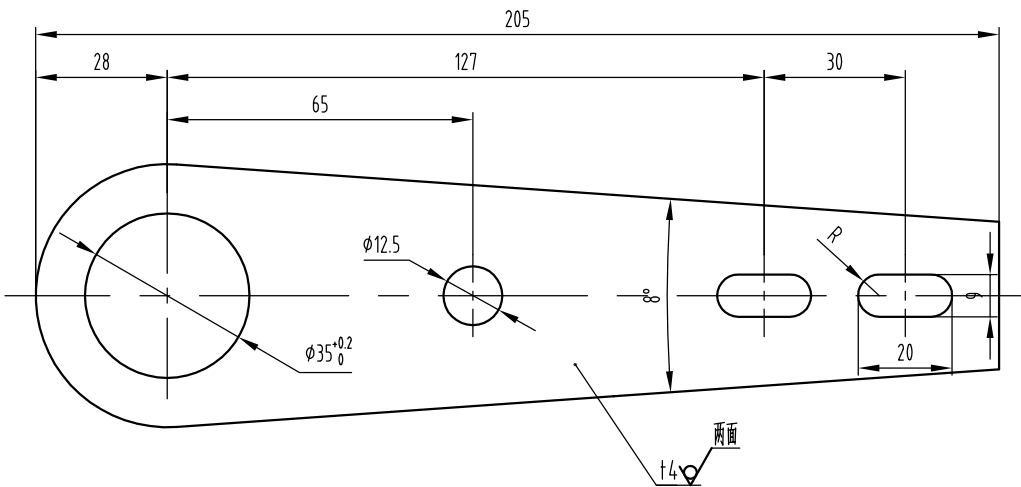
G01	摇臂B
G00	名称

						<b>A</b> <b>EPU</b> ® 宁波奥德普电梯部件有限公司 NINGBO AODEPU ELEVATOR COMPONENTS CO., LTD.		
						钢板 4 GB/T 709 Q235A GB/T 700		
标记	处数	分区	更改文件号	签名	年、月、日	阶段 标记 重量 比例		
设计			标准化					
审核						1:1		
工艺			批准			共 1 张 第 1 页		
						摇臂B		
						AX210BZ104		



其余 12.5/

80013085 0X-210BZ安全联动装置(A1L=DBG-48) DBG见备注 全英文 克莱斯电梯 P7



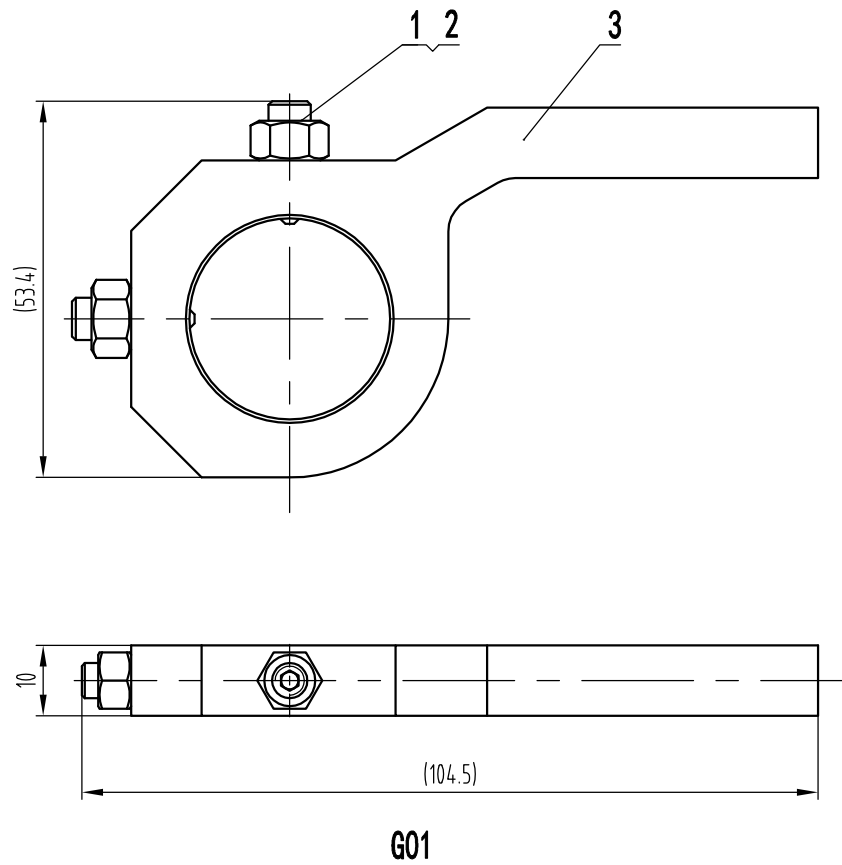
技术要求  
去锐角毛刺。

G01	摇臂C
G00	名称

						<b>AODEPU® 宁波奥德普电梯部件有限公司</b> NINGBO AODEPU ELEVATOR COMPONENTS CO., LTD.		
						钢板 4 GB/T 709 Q235A GB/T 700		
标记	处数	分区	更改文件号	签名	年、月、日	阶段标记 重量 比例 1:1.5		
设计			标准化					
审核						共 1 张 第 1 页		
工艺			批准					
						摇臂C		
						AX210BZ106		


-POS	名 称	DEF	图 号	品/群	L 番	材 料	重 量	涂 装	备 注	-POS	G01
-01	内六角锥端紧定螺钉		GB/T 78 M6x16							-01	2
-02	六角螺栓		GB/T 6170 M6-A4B							-02	2
-03	开关打杆	DWG	AX210AT102	G01						-03	1

80013085 0X-210BZ安全联动装置(A1L=DBG-48) DBG见备注 全英文 克莱斯电梯 P8



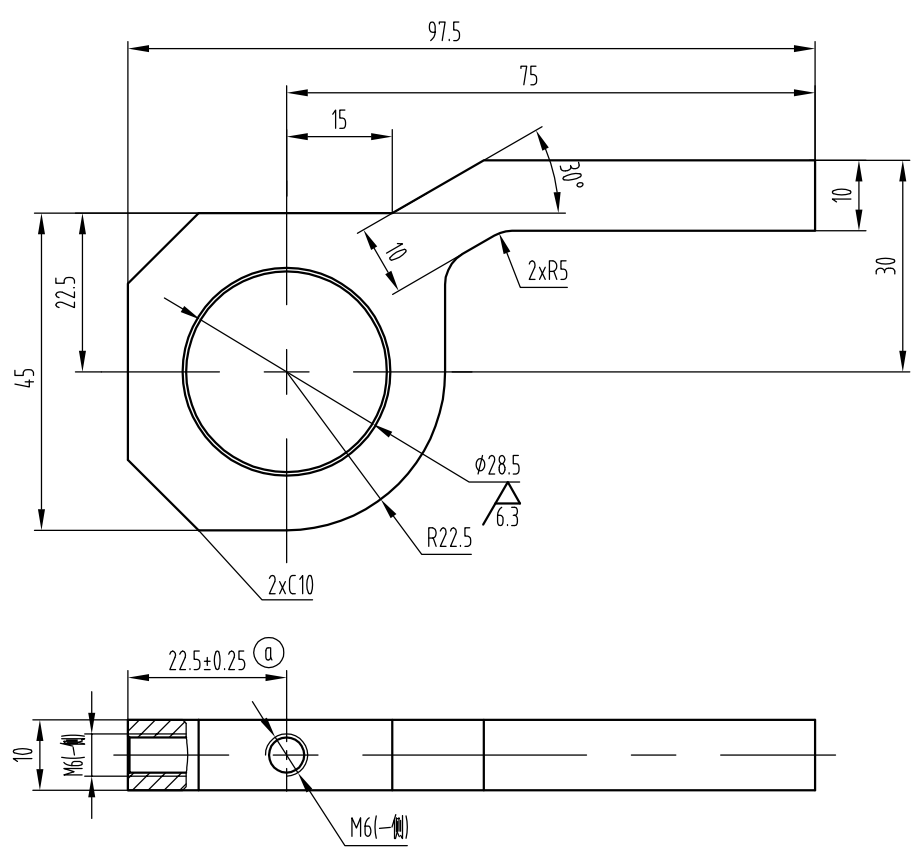
技术要求  
1 如图装配，标准件拧紧不脱出；  
2 表面无明显划痕，表面平整无变形。

G01	开关打杆组件
G00	名称

				 宁波奥德普电梯部件有限公司 NINGBO AODEPU ELEVATOR COMPONENTS CO., LTD.			
①		增加第二页和G02规格			开关打杆组件		
标记	处数	更改内容	签名	年、月、日			
设计			标准化				
审核							
工艺			批准		共 2 张 第 1 页		
					AX210BT113		




80013085 OX-210BZ安全联动装置(A1L=DBG-48) DBG见备注 全英文 克莱斯电梯 P9



### 技术要求

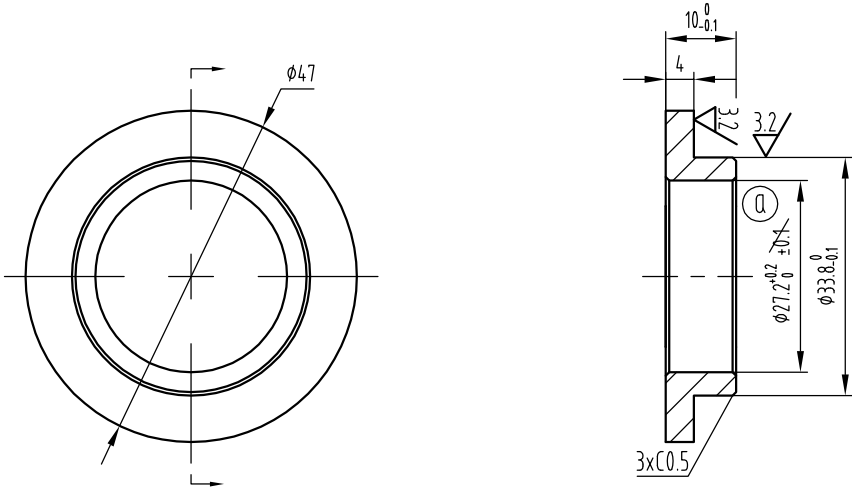
- 1 本开关打杆浇铸成型，旧牌号为ZG35；
- 2 表面不得有裂纹、砂眼、变形等缺陷；
- 3 内孔 $\phi 28.5$ 两侧倒角C0.5；
- 4 表面（电）镀白锌处理，锌层厚度不小于8 $\mu$ m。

G01	开关打杆
G00	名称

						 <b>宁波奥德普电梯部件有限公司</b> NINGBO AODEPU ELEVATOR COMPONENTS CO.,LTD.		
①	1					ZG270-500 GB/T 11352		
标记	处数	分区	更改文件号	签名	年、月、日	阶段标记 重量 比例 1:1		
设计			标准化					
审核						共 2 张 第 1 页		
工艺			批准					
						开关打杆  AX210AT102		

其余6.3

80013085 OX-210BZ安全联动装置(A1L=DBG-48) DBG见备注 全英文 克莱斯电梯 P10



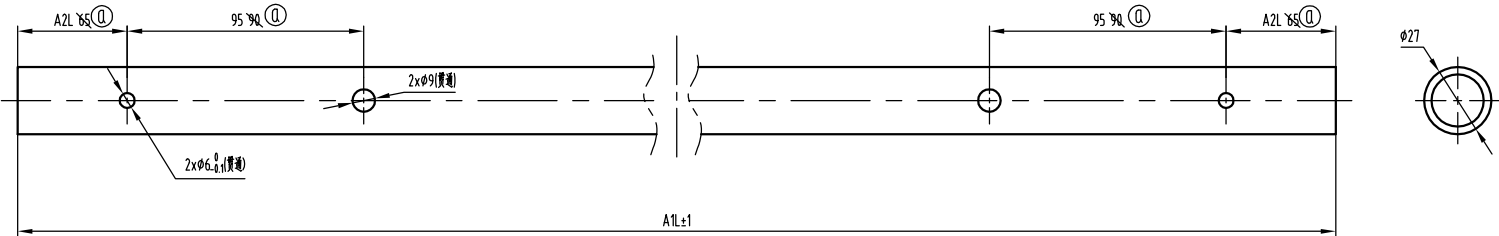
技术要求

- 1 去锐角毛刺。  
2 表面不得有裂纹、缺口、飞边等缺陷。

G01	轴套
G00	名称

						<div><div><div></div><div></div></div><div><div></div><div></div></div></div> <div><div>宁波奥德普电梯部件有限公司</div><div>NINGBO AODEPU ELEVATOR COMPONENTS CO., LTD.</div></div>							
①	1处					尼龙PA6					轴套		
标记	处数	分区	更改文件号	签名	年、月、日								
设计			标准化			阶段标记		重量	比例		AX210BZ111		
									1:1				
审核													
工艺			批准			共 1 张      第 1 页							

80013085 OX-210BZ安全联动装置 (A1L=DBG-48) DBG见备注 全英文 克莱斯电梯 P11



尺寸表

AX210BZ115	A1L	A2L
<del>G99</del>	<del>DBG+40</del>	<del>65</del>
G98	DBG+67	55

技术要求  
1 去锐角毛刺。

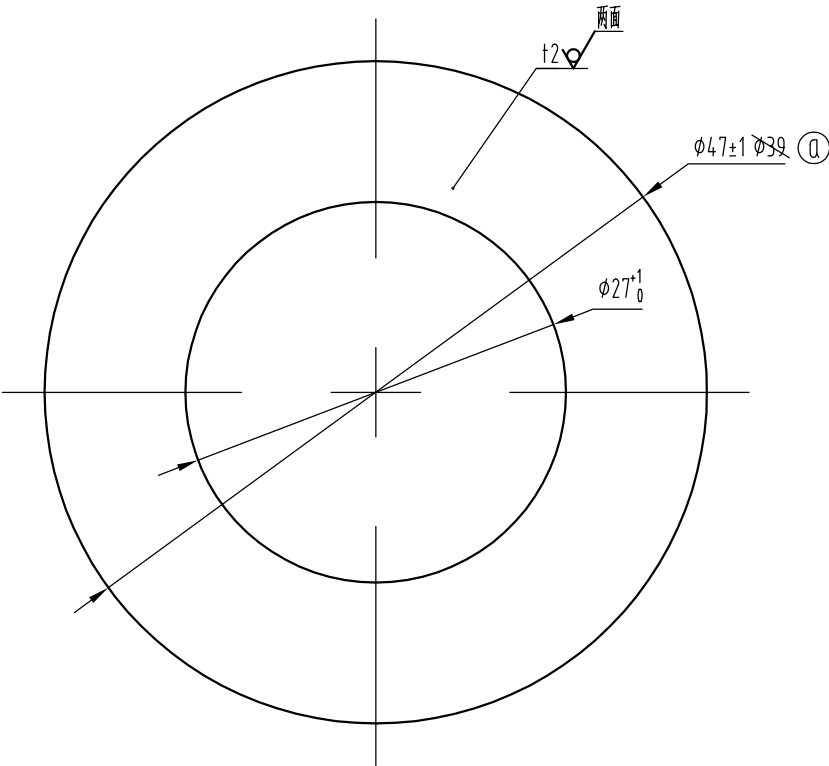
→ ①

600≤DBG≤1800	G98	连接圆管
600≤DBG≤1800	G99	连接圆管
DBG	G00	名称

						<div><div><div><div></div><div></div></div><div><div>A</div><div>EPU<sup>®</sup></div></div></div><div>宁波奥德普电梯部件有限公司</div><div>NINGBO AODEPU ELEVATOR COMPONENTS CO., LTD.</div></div>				
①	1	增加G98, 90更改为95, 65更改为A2L					镀锌无缝钢管 Q235A φ27x3.5			连接圆管
标记	处数	更改内容			签名	日期				
设计			标准化				阶段	标记	重量	比例
审核										1:2
工艺			批准				共 1 张		第 1 页	
							AX210BZ115			

其余6.3


80013085 OX-210BZ安全联动装置(A1L=DBG-48) DBG见备注 全英文 克莱斯电梯 P12



技术要求

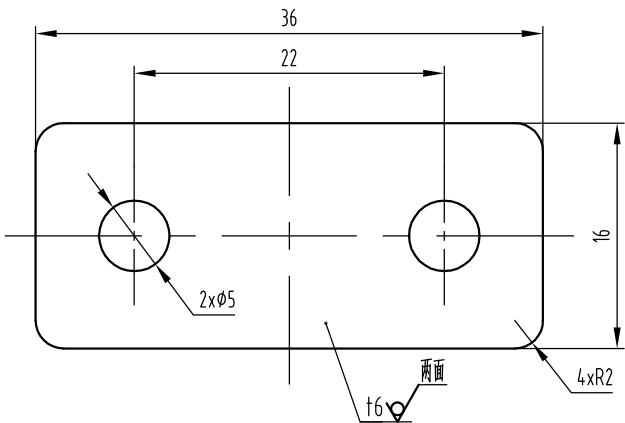
- 1 去锐角毛刺。
- 2 表面不得有裂纹、缺口、飞边等缺陷；
- 3 表面镀锌处理，锌层厚度不小于8um。

G01	垫圈
G00	名称

					 宁波奥德普电梯部件有限公司 NINGBO AODEPU ELEVATOR COMPONENTS CO., LTD.	
①	1	尺寸更改			钢板 2 GB/T 709 Q235A GB/T 700	垫圈
标记	处数	更改内容	签名	年、月、日		
设计			标准化		阶段 标记	
					重量	
审核					比例	OX210BZ148
工艺			批准		2:1	
					共 1 张	
					第 1 页	

其余 12.5

80013085 0X-210BZ安全联动装置(A1L=DBG-48) DBG见备注 全英文 克莱斯电梯 P13



技术要求

- 1 去锐角毛刺，表面平整。
- 2 表面（电）镀锌处理，锌层厚度不小于8um。

G01	垫板
G00	名称

						<div><div><div></div><div></div></div><div>宁波奥德普电梯部件有限公司</div><div>NINGBO AODEPU ELEVATOR COMPONENTS CO., LTD.</div></div>		
						钢板 6 GB/T 709 Q235A GB/T 700		
标记	处数	分区	更改文件号	签名	年、月、日	阶段	标记	重量
设计			标准化					
审核								2:1
工艺			批准			共 1 张 第 1 页		
						垫板		
						AX210BZ113		