

[illegible]

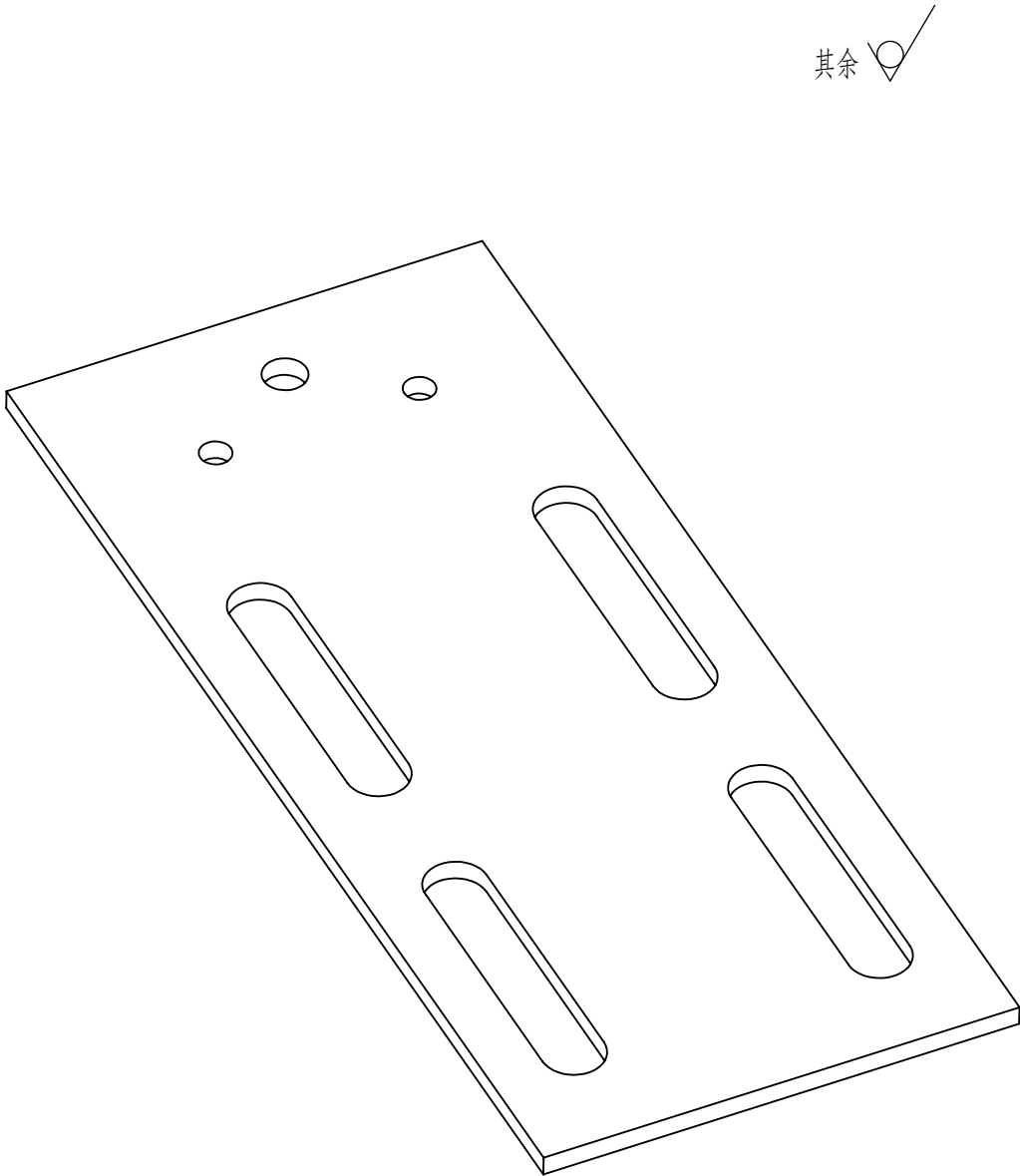
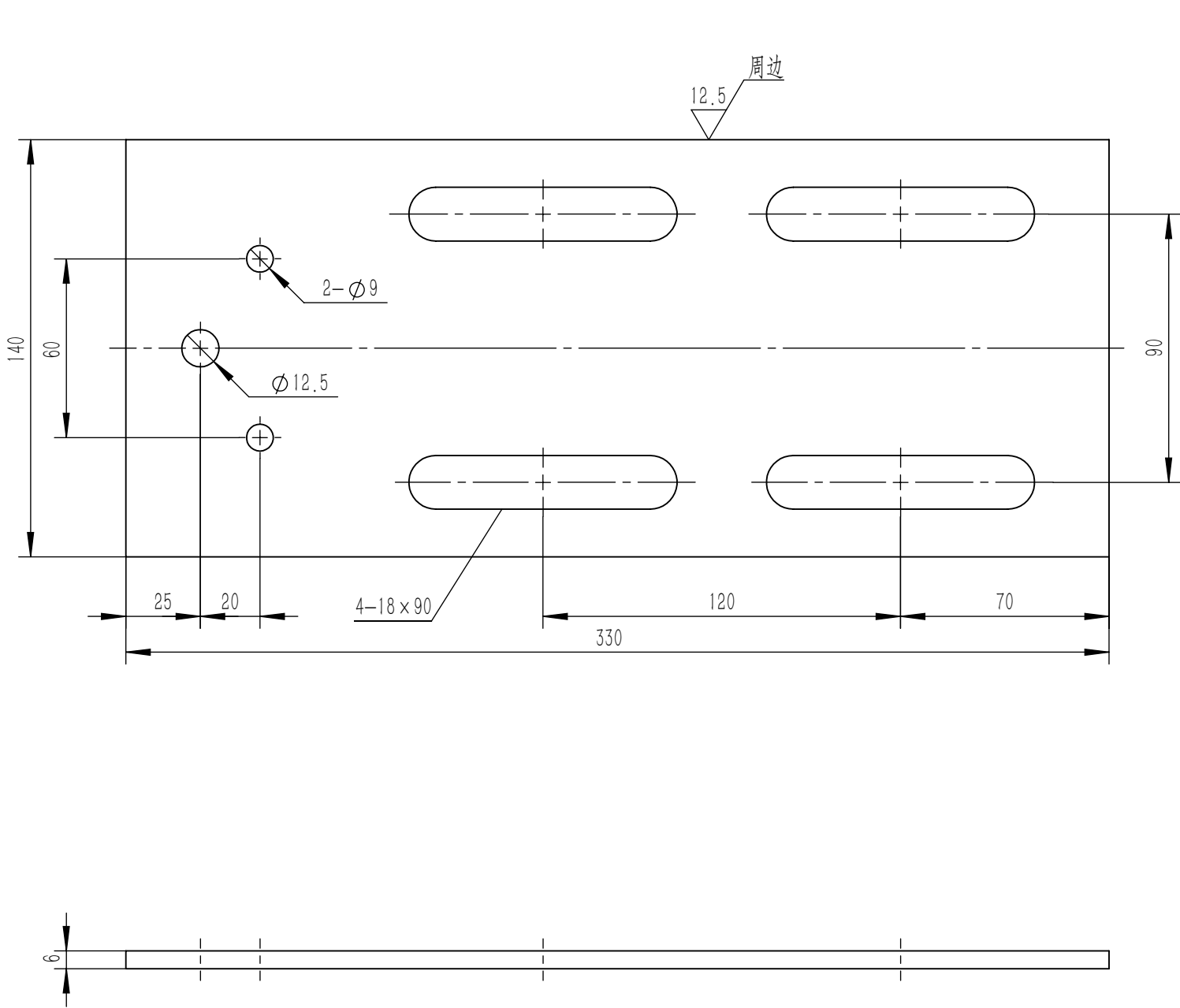
技术说明  
 1. 本件按照图2420绳轮配装16kg铸铁配重时绘制，具体使用应根据指令配装（注意绳轮节径、绳槽规格等）；  
 2. 配重的使用应根据指令要求，标配为12KG重晶石；  
 3. 参数B值根据实际使用时，需将绳轮部分调整装配位置才能实现，按图外所示，可满足调整范围为20~50mm；  
 4. 绳轮可安装在摇杆另一侧时B能满足：50~80mm；  
 5. 参数A常规允许调整范围300~400（该值按配用T89导轨时计算，其余值时该范围值会略有变小）。

							宁波奥德普电梯部件有限公司
标记	处数	分	区	文件更改号	签名	年月日	
设计				标准化			张紧装置
校对							
审核							
工艺				批准			OX-200
物料编号:							
			阶段标记		重量	比例	
					9.0+T	1:3	

OX200.1-1

基本尺寸	0~6	6~30	30~120	120~400	400~1000	1000~2000	2000~4000
公差	0.1	0.2	0.3	0.5	0.8	1.2	2.0

80013046 OX-200涨紧装置(T114 钢板配重) 240-8 钢板38kg RAL6005本色 中英文 帝奥电梯 P2



其余

技术说明

- 1.边角去毛刺，锐角作倒角处理；
- 2.本件按T89导轨设计，采用T127时需将4-13×90孔调整为4-17×90；
- 3.本件按摇杆轴为M12时，其对应连接孔按Φ12.5mm直径设计，当摇杆轴为M16时，其对应连接孔应调整为Φ17mm直径。

						Q235A/6.0			宁波奥德普电梯部件有限公司				
									安装底板				
标记	处数	分 区	文件更改号	签 名	年、月、日	阶段标记		重量			比例		
设 计			标准化										
校 对													
审 核													
工 艺			批 准			共 张		第 张		OX200.1-1			

