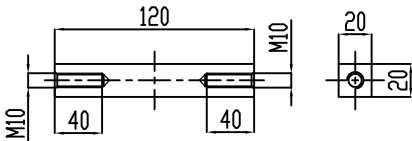
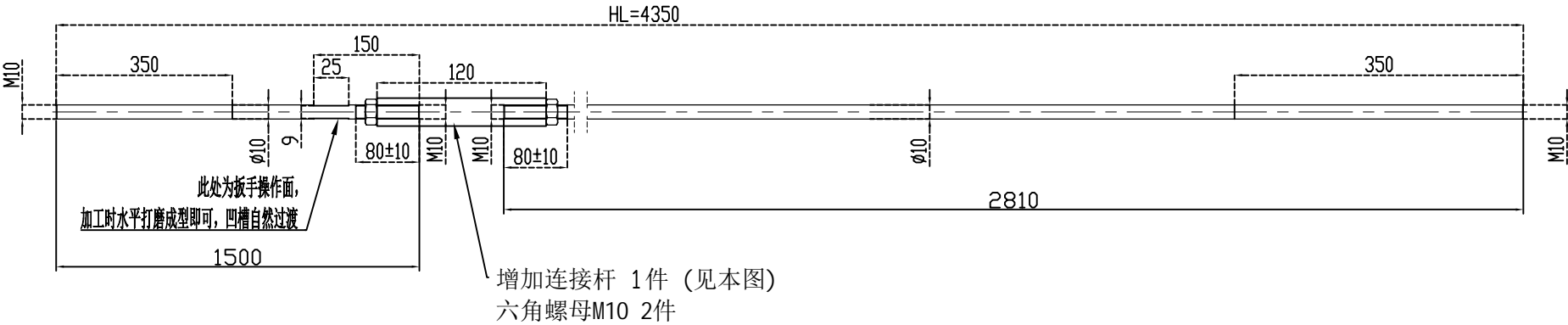


80012513 SDA084HTA拉条螺杆 L=4350 杭州顺达



连接杆 Q235A 方钢20x20
技术要求：
1 去锐角毛刺
2 螺纹孔倒角至大径
3 表面电镀白锌处理，锌层厚度不小于8um

技术说明：
1.本件一套4件，标配采用M10，可选配M8；
2.生产下单时需注明HL参数要求，该HL参数与轿厢架的立梁高度需对应。

借(通)用件登记
旧版图总号
底图总号
签字
日期

						宁波奥德普电梯部件有限公司		
标记	处数	分区	文件更改号	签名	年、月、日	直拉条组件		
设计			标准化					
校对						阶段标记	重量	比例
审核							2.04	1:3
工艺			批准			共 张	第 张	OX-288T.6