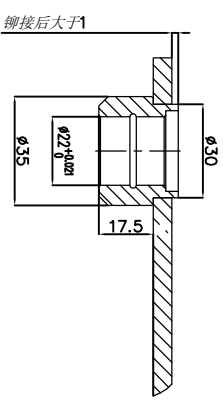


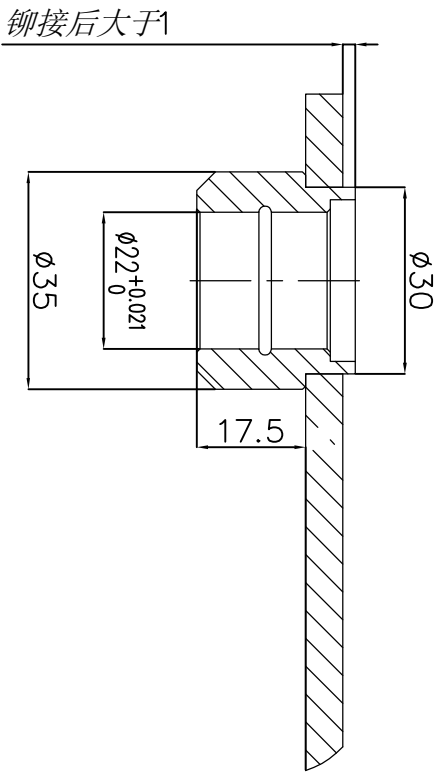
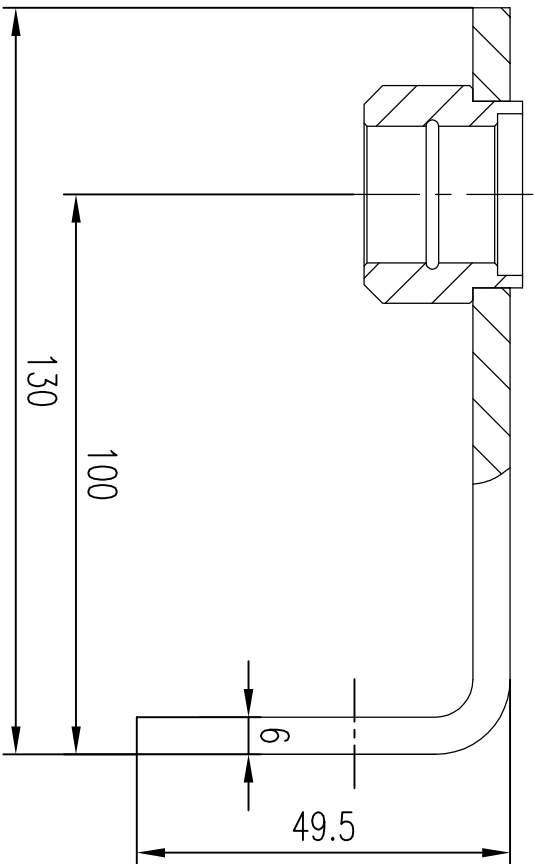
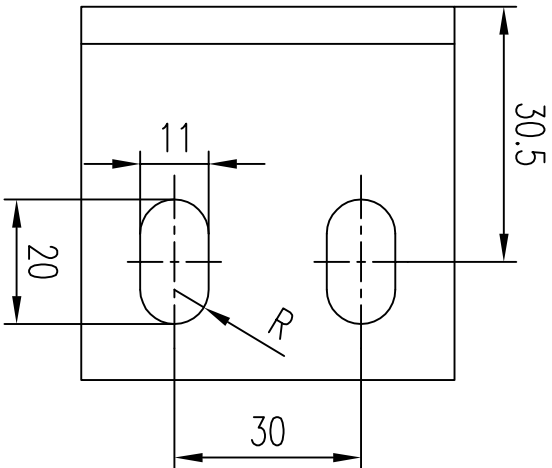
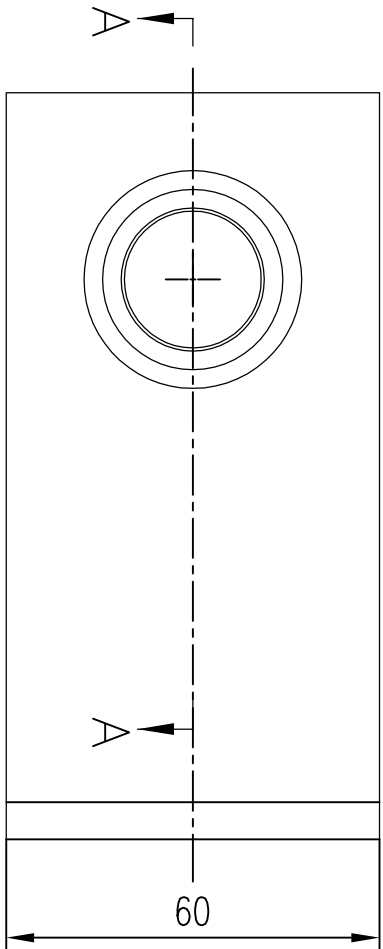
80012501 0X-300张紧装置 (A=300 B=14.5) 200-6 18KG重晶石 灰色
RAL7037 中英文包装 标准防护罩 (镀彩锌) 杭州西奥 P2



技术说明

1. 图中参数A 可根据插杆孔位需要选择290, 350, 365, 405, 420;
2. 绳轮节圆直径可根据钢丝绳匹配确定, 有 $\phi 200$ 及 $\phi 240$;
3. 配重常规为18kg 重量, 需注明其它需注明, 具体参数见表。

[illegible]



表面粉末喷涂，颜色由生产指令确定

通用件登记

旧底图总号

底图总号

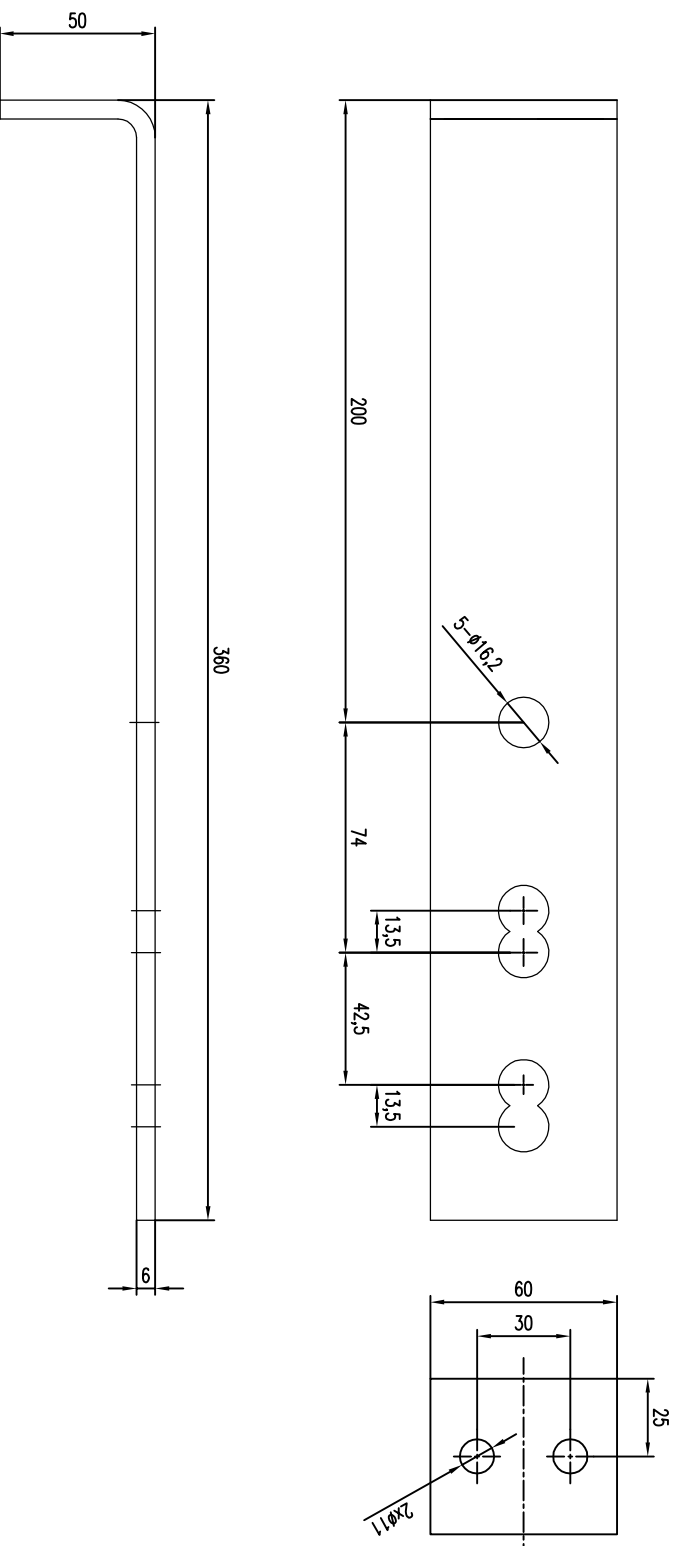
签字

日期

										6mm 钢板										宁波奥德普电梯部件有限公司									
标记处数					文件更改					姓名					年月日					摇杆组件									
设计					标准																								
校对																													
审核																													
工艺										批准																			
物料编号表										阶段标记					重量					比例									
															1.36					3:5									
OX300.2																													

OX300.2

80012501 0X-300张紫装置(A=300 B=14.5) 200-6 18KG重晶石 灰色RAL7037 中英文包
装 标准防护罩(镀锌) 杭州西奥 P4



表面粉末喷涂，颜色由生产指令确定

借(通)用件登記

旧底图总号

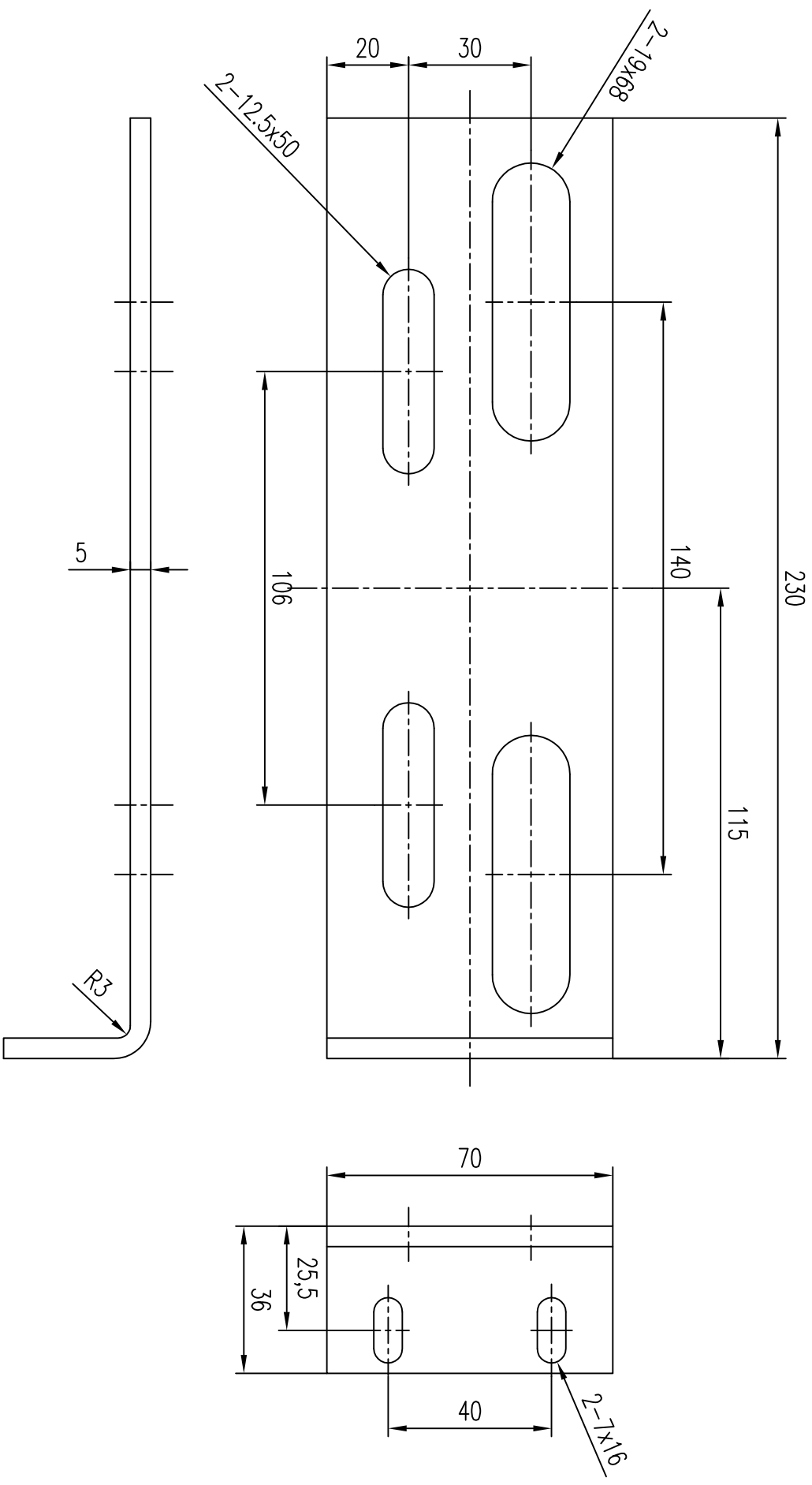
底图总号

第	卷
---	---

日期	
----	--

						宁波奥德普电梯部件有限公司							
						摇杆组件							
						OX300.2							

80012501 0X-300张紧装置 (A=300 B=1.4.5) 200-6 18KG重晶石 灰色RAL7037 中英文包装 标准防护罩 (镀彩锌) 杭州西奥 P5



技术说明:

1. 边角去毛刺;
2. 表面喷涂色漆按客户订单要求。

					Q235A/5.0					宁波奥德普电梯部件有限公司					
标记	设计	校对	审核	工艺	处数	分区	文件更改	签名	年月日	开关架弯板					
							标准								
										阶段标记		重量		比例	
														1:1	
										物料编号表					
										OX300.4-1					