

第一角画法

基本尺寸	0.5-6	>6-30	>30-120	>120-400	>400-1000	>1000-2000	>2000-4000
未注公差	±0.1	±0.2	±0.3	±0.5	±0.8	±1.2	±2

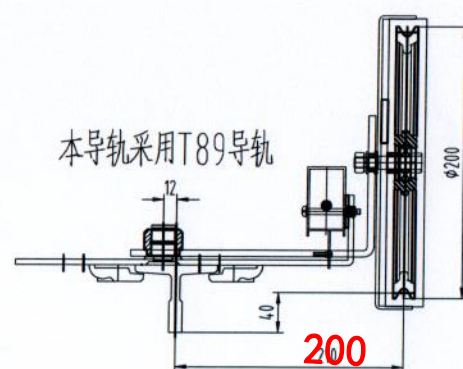
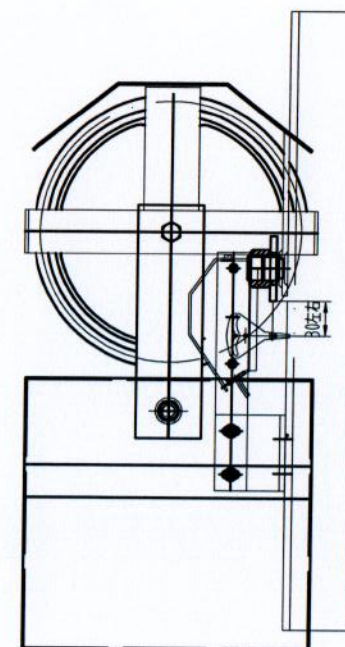
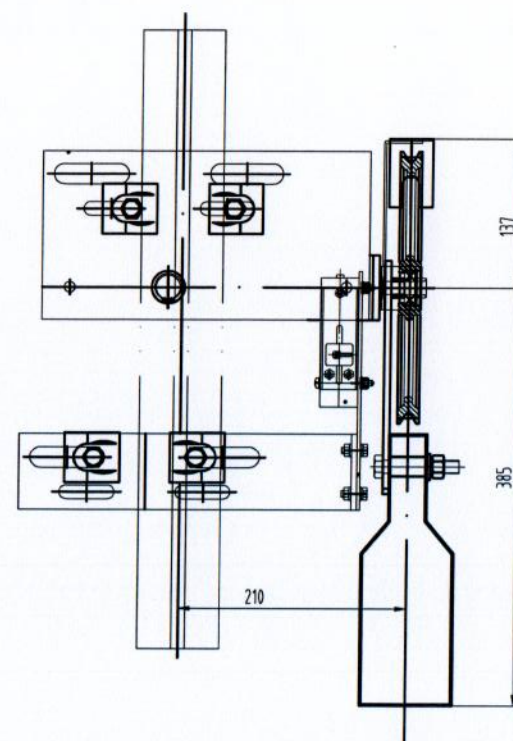
倒角/圓角	0.5-3	>3-6	>6
未注公差	±0.2	±0.5	±1

角度(短边长度)	>0-10	>10-50	>50-120	>120-400	>400
未注公差	+1°	+0.5°	+0.3°	+0.15°	+0.1°

焊接

80012475 OX-300A(200-90-200-40)涨紧装置 200-6 重晶石18kg 本色RAL6005 中英文 苏州莱奥 P1-2

其餘



本导轨采用T89导轨

技术要求:

张紧轮和摇杆组件应转动顺畅、灵活、无卡滞现象绳轮根据需要可以装在摇杆的正、反侧装
配轴与套涂油脂

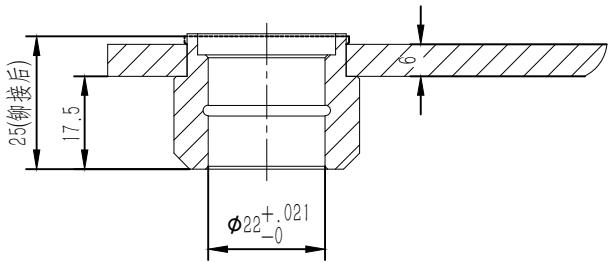
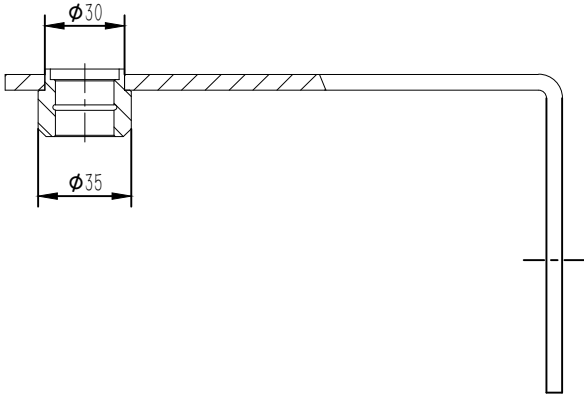
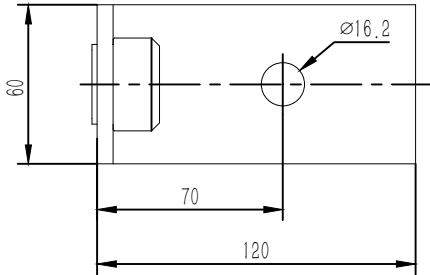
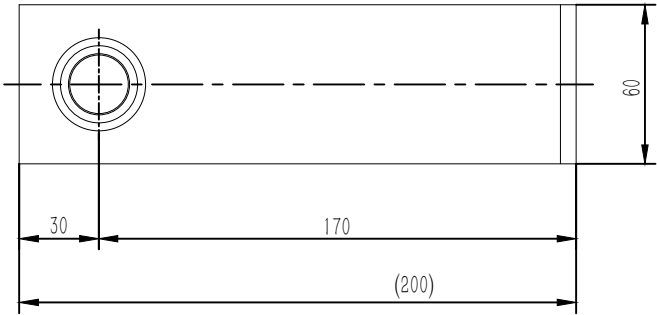


						<div>组件</div>	<div> 苏州富士精工电梯有限公司</div>		
标记	处数	分区	更改文件号	签名	年月日				
设计			标准化			阶段标记	重量	比例	OX300限速器涨紧装置
制图	沈佳豪					S	A		
审核	李欢								
工艺			批准	薛凤峰		共	张	第 张	

OX300.2(200-90-210-40)

基本尺寸	0~6	6~30	30~120	120~400	400~1000	1000~2000	2000~4000
公差	0.1	0.2	0.3	0.5	0.8	1.2	2.0

80012475 OX-300A(200-90-200-40)涨紧装置 200-6 重晶石18kg 本色RAL6005 中英文 苏州莱奥 P2



借(通)用件登记
旧底图总号
底图总号
签字
日期

2	OX300.2-2	摇杆轴套	1	20#/Φ35	0.09	0.09	
1	OX300.2-1	摇杆板件	1	Q235A/6.0	1.27	1.27	
序号	代号	名称	数量	材料说明	重量	总重	备注
标记	处数	分区	文件更改号	签名	年、月、日		
设计			标准化			阶段标记	重量
校对							比例
审核						1.36	1:2
工艺			批准			共 1 张	第 1 张

宁波奥德普电梯部件有限公司

摇杆组件

OX300.2(200-90/210-40)