
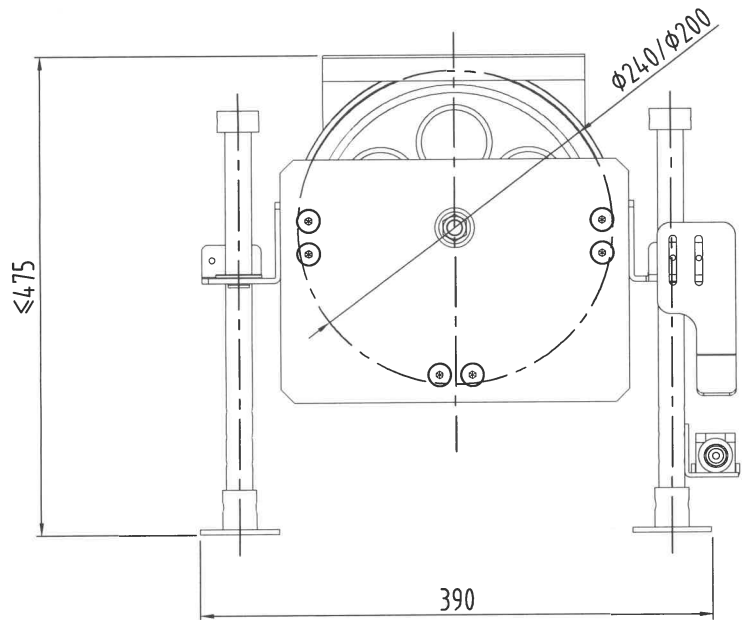
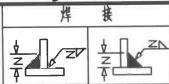
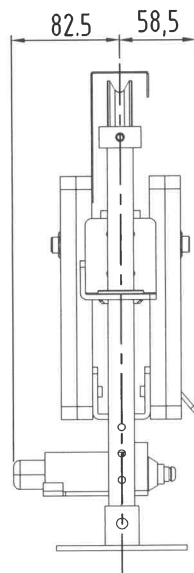


1		2				3				4				5					
A3		基础尺寸	0.5-6	>6-30	>30-120	>120-400	>400-1000	>1000-2000	>2000-4000	镭射切割	>0.5-3	>3-6	>6	角度、短边	0-10	>10-50	>50-120	>120-400	>400
		公差	±0.1	±0.2	±0.3	±0.5	±0.8	±1.2	±2	公差	±0.2	±0.5	±1	公差	±1°	±0.5°	±0.3°	±0.15°	±0.1°



A向视图

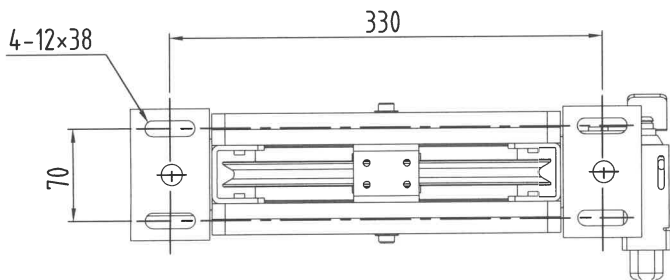


80012457 OX-300EA3涨紧装置(落地式, 增加铜套安装) 200-6 18kg 本色RAL6005 中英文 东南电梯 V2 P1-14

技术说明:

1、绳轮直径可选用200/240mm;

件号: TTA6Z021001/S45422



						OX-300EA3			 东南电梯
标记	处数	分 区	更改文件号	签 名	年、月、日				
设 计						版本号	重量	比例	限速器张紧装置
审 核						A0		1:1	TTA6Z021/S45422
标准化									
批 准						共 1 张	第 1 张		

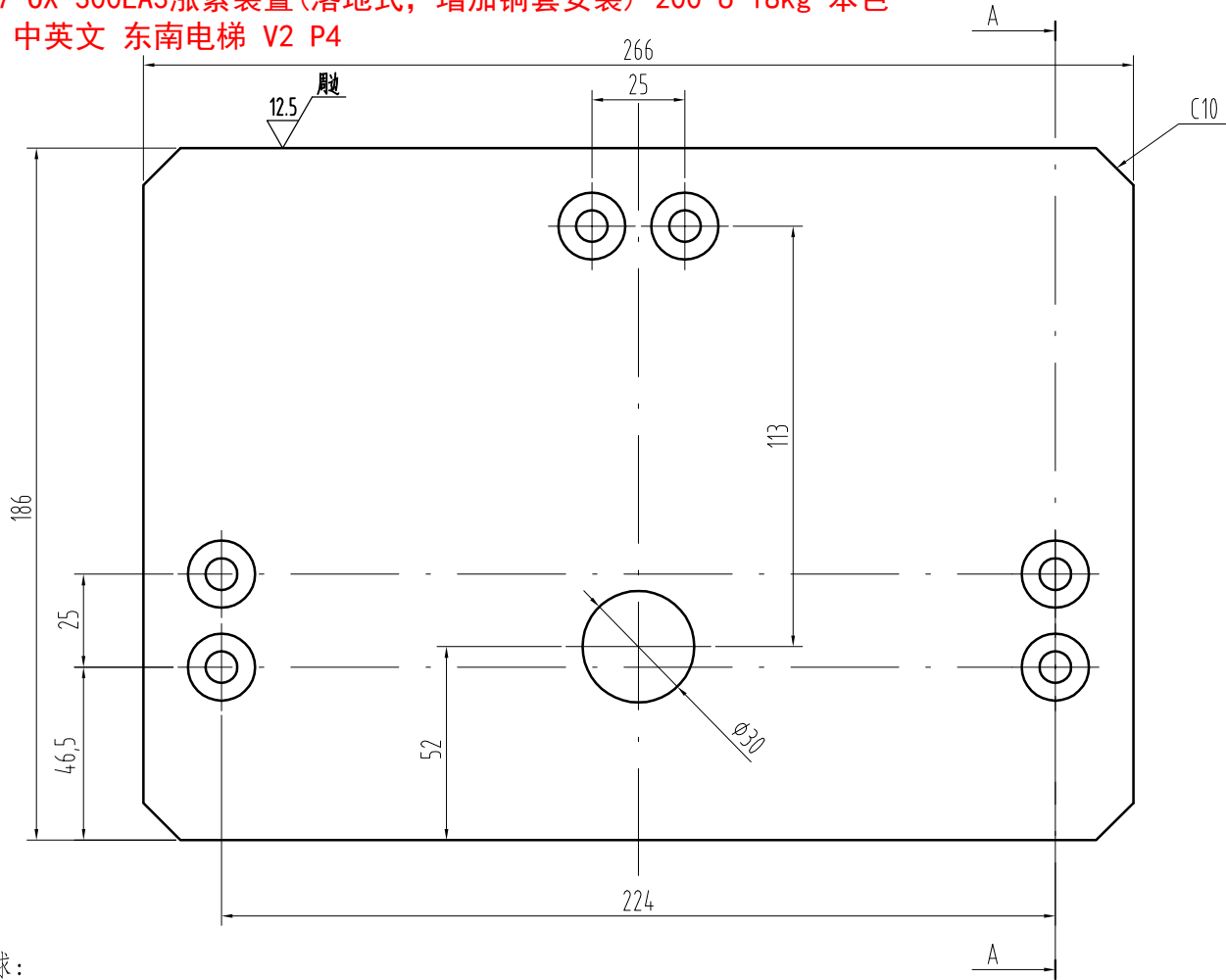




图号 DWGNO	Z-EV300E-X0															变更	品号 ITEM	所要数 REQD PER SET			
变更	序号 ITEM	品 名 DESCRIPTION	DEF	部件代号 MATERIAL CODE	品/群 ITEM	L番	材料代号-材料规格 MATERIAL	单位	切 断	购 入	加 工		热处 理 HTTR				-00				
	-01	外配重板		OX-300EA3-2			12-GB/T 709-2006 Q235A-GB/T700-2006				涂 装	涂 装 以 外					-01				

80012457 OX-300EA3涨紧装置(落地式, 增加铜套安装) 200-6 18kg 本色  
RAL6005 中英文 东南电梯 V2 P4




其余



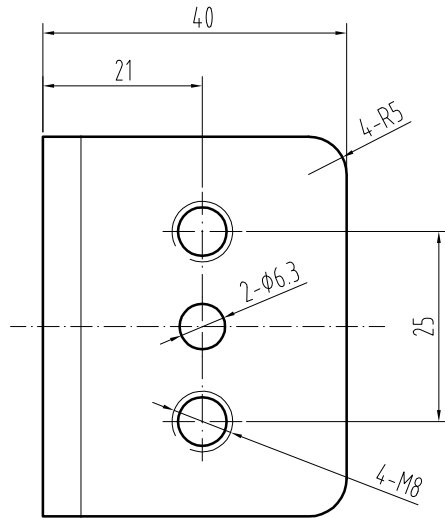
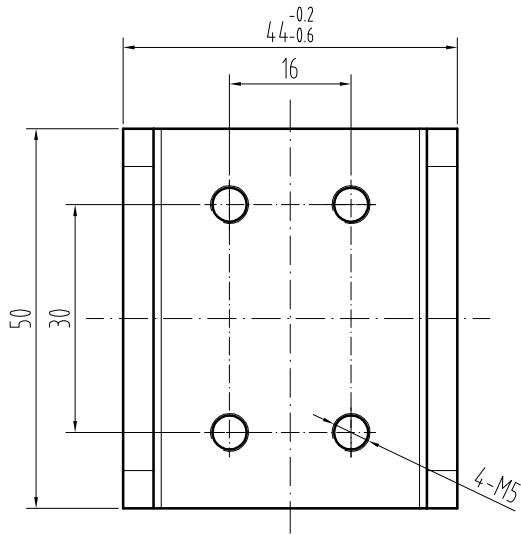
2只 / 套

技术要求:

- 1、零件表面平整,无毛刺;
- 3、表面喷漆处理,颜色为黑色,油漆厚度不得小于60μm;
- 4、未注明公差按GB/T1184-K、GB/T1804-m执行;

4、未注明公差按GB/T1184-K、GB/T1804-m执行；											常用					宁波奥德普电梯部件有限公司				
											保留	核准 APPROVED	日期 DATE	2017.07.31	重量 WEIGHT	比例 SCALE	名称 TITLE	外配重板		
													制图 DRAWN	舒佳乐07.31		1:2				
											一次		设计 DESIGNED	舒佳乐07.31			图号 DWGNO	OX-300EA3-2	版本 00	
标记	处数	分区 PLACE	签名 SIGNATURE	日期 DATE	更改内容 CHANGE	标记	处数	分区 PLACE	签名 SIGNATURE	日期 DATE			更改内容 CHANGE		审核 CHECKED		共 张 第 张			




图号 DWGNO		ε-εV300ε-X0												变更	品号 ITEM	所要数 REQD PER SET							
变更	序号 ITEM	品 名 DESCRIPTION		DEF	部件代号 MATERIAL CODE		品/群 ITEM	L番	材料代号-材料规格 MATERIAL				单位	切 断	购 入	加 工 涂装 涂装 以外		热处理 HTTR	-00				
	-01	U型连接板			0X-300EA3-3				4-GB/T 709-2006 Q235A-GB/T700-2006										-01				



3只 / 套

80012457 0X-300EA3涨紧装置(落地式, 增加铜套安  
装) 200-6 18kg 本色RAL6005 中英文 东南电梯 V2  
P5

技术要求:  
1、零件表面平整,无毛刺;  
3、表面喷漆处理, 颜色为RAL6005本色, 油漆厚度不得小于60 μm;  
4、未注明公差按GB/T1184-K、GB/T1804-m执行;

4、未注明公差按GB/T1184-K、GB/T1804-m执行；										常用				宁波奥德普电梯部件有限公司						
										保留	<div>核准 APPROVED</div>	日期 DATE	2017.08.02	重量 WEIGHT	比例 SCALE	名称 TITLE	U型连接板			
												制图 DRAWN	舒佳乐08.02		1:2					
												一次	<div>设计 DESIGNED</div>	舒佳乐08.02				图号 DWGNO	0X-300EA3-3	
标记	处数	分区 PLACE	签名 QUANTITY	日期 DATE	更改内容 CHANGE			标记	处数	分区 PLACE	签名 QUANTITY			日期 DATE	更改内容 CHANGE				共 张 第 张	



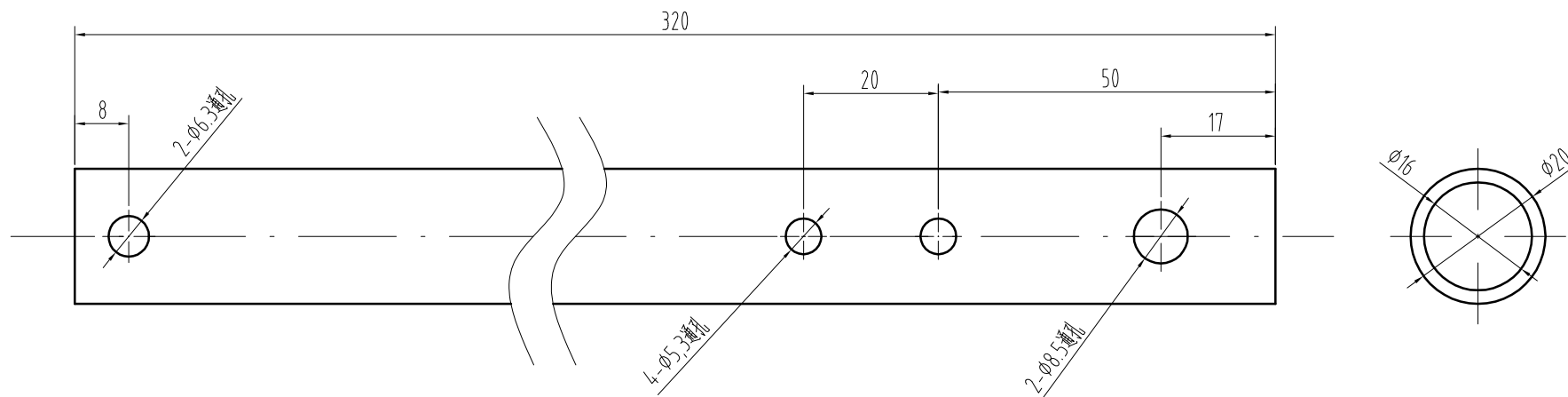






图号 DWGNO	L-EV300E-X0												变更	品号 ITEM	所要数 REQD PER SET			
变更	序号 ITEM	品 名 DESCRIPTION	DEF	部件代号 MATERIAL CODE	品/群 ITEM	L番	材料代号-材料规格 MATERIAL	单 位	切 断	购 入	加 工		热处理 HTR	-00				
	-01	圆管		0X-300EA3-7			Ø 20X2-GB/T 17395-2008				涂 装	涂 装 以 外		-01				

80012457 0X-300EA3涨紧装置(落地式, 增加铜套安装) 200-6 18kg 本色RAL6005 中英文 东南电梯 V2 P9



技术要求:

3、表面电泳油漆，厚度不得小于8μm；												<div>常用</div> <div></div>	<div></div>	<div></div>	<div> 宁波奥德普电梯部件有限公司</div>				
															核准	日期	重量	比例	名称
															APPROVED	DATE	WEIGHT	SCALE	TITLE
																制图		1:1	圆管
												一次	设计				图号		
													DESIGNED				DWGNO	OX-300EA3-7	
													审核	共 张 第 张					
													CHECKED						
标记	处数			日期	更改内容	标记	处数	分区	签名	日期	更改内容								
				DATE	CHANGE			PLACE	QUANTITY	DATE	CHANGE								

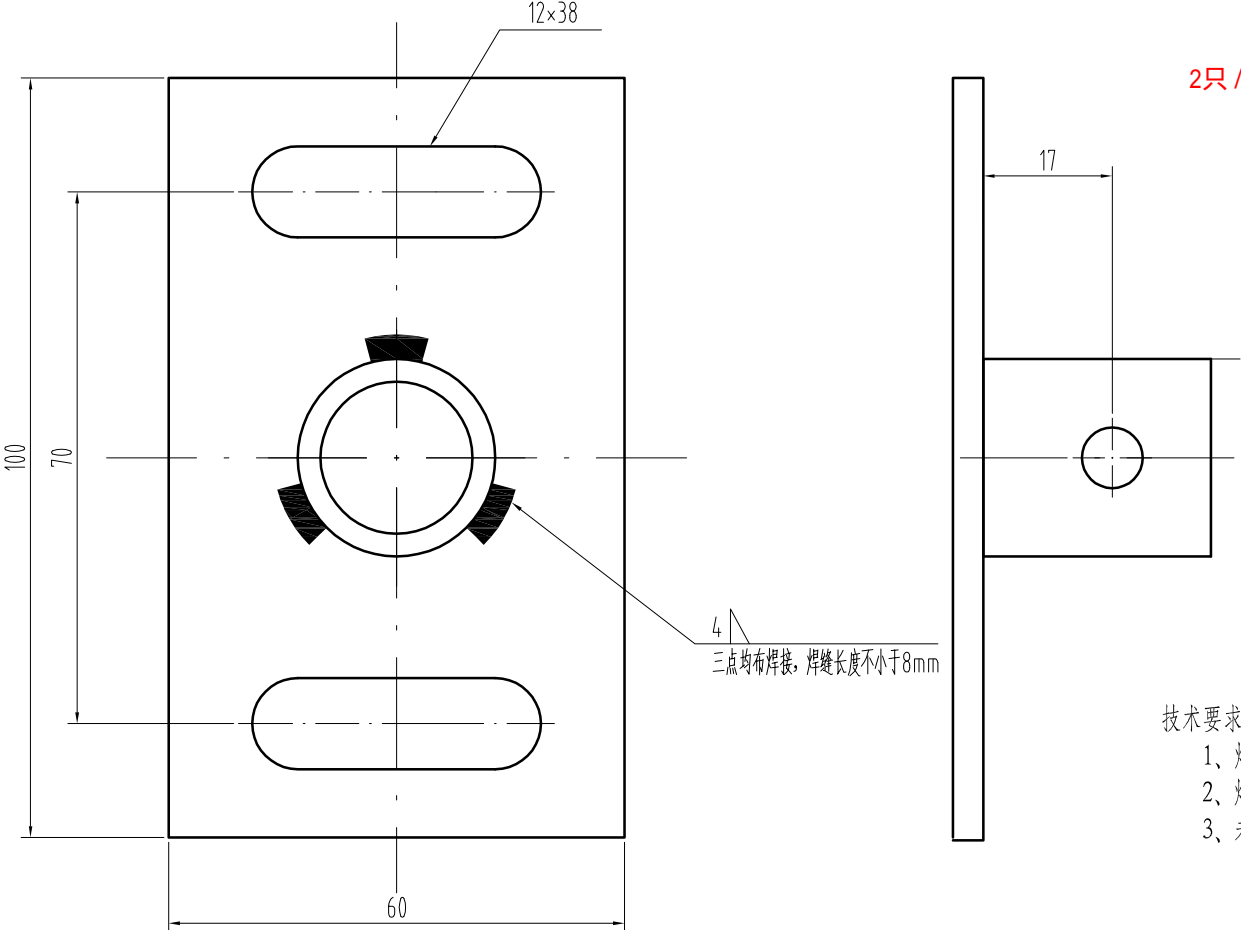
宁波奥德普电梯部件有限公司

圆管

0X-300EA3-7





图号 DWGNO		1'ZV100E-X0															变更	品号 ITEM	所要数 REQD PER SET			
变更	序号 ITEM	品 名 DESCRIPTION		DEF	部件代号 MATERIAL CODE	品/群 ITEM	L番	材料代号-材料规格 MATERIAL	单位	切 断	购 入	加 工		热处理 HTTR								
												涂 装	涂 装 以 外		-00							
	-01	焊接圆管			0X-300EA2.1-1			Ø 25X2-GB/T 17395-2008							-01							
	-02	安装平板			0X-300EA2.1-2			4-GB/T709-2006 Q235A-GB/T700-2006							-02							

80012457 0X-300EA3涨紧装置(落地式, 增加铜套安装) 200-6 18kg 本色RAL6005 中英文 东南电梯 V2 P10



2只 / 套

技术要求:  
1、焊接不可出现漏焊, 焊渣, 焊穿等缺陷;  
2、焊接后表面喷涂本色漆RAL6005;  
3、未注明公差按GB/T1184-K、GB/T1804-m执行;

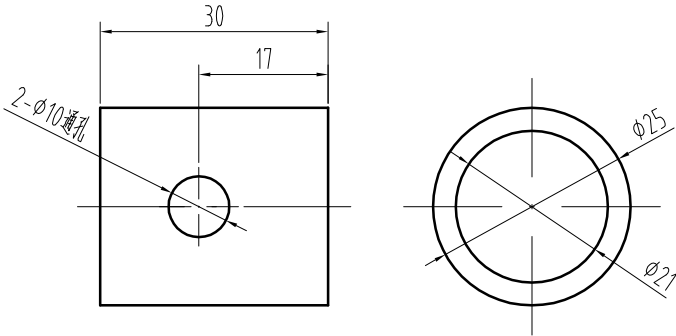
															宁波奥德普电梯部件有限公司					
										保留	核准 APPROVED	日期 DATE	2017.08.02	重量 WEIGHT	比例 SCALE	名称 TITLE	焊接圆管			
												制图 DRAWN	舒佳乐08.02		1:1	图号 DWGNO			0X-300EA2.1	版本 00
												设计 DESIGNED	舒佳乐08.02							
标记	处数	分区 PLACE	签名 SIGNATURE	日期 DATE	更改内容 CHANGE			标记	处数	分区 PLACE	签名 SIGNATURE	日期 DATE	更改内容 CHANGE			共	张	第	张	

图号 DWGNO		I-I'ZV300E-X0													变更	品号 ITEM	所要数 REQD PER SET						
变更	序号 ITEM	品 名 DESCRIPTION		DEF	部件代号 MATERIAL CODE		品/群 ITEM	L番	材料代号-材料规格 MATERIAL				单 位	切 断	购 入	加 工 涂装      涂装 以外		热处理 HTTR	-00				
	-01	焊接圆管			0X-300EA2.1-1				Ø 25X2-GB/T 17395-2008										-01				

其余

80012457 0X-300EA3涨紧装置(落地式, 增加铜套安装) 200-6 18kg 本色RAL6005 中英文 东南电梯  
V2 P11

2只 / 套

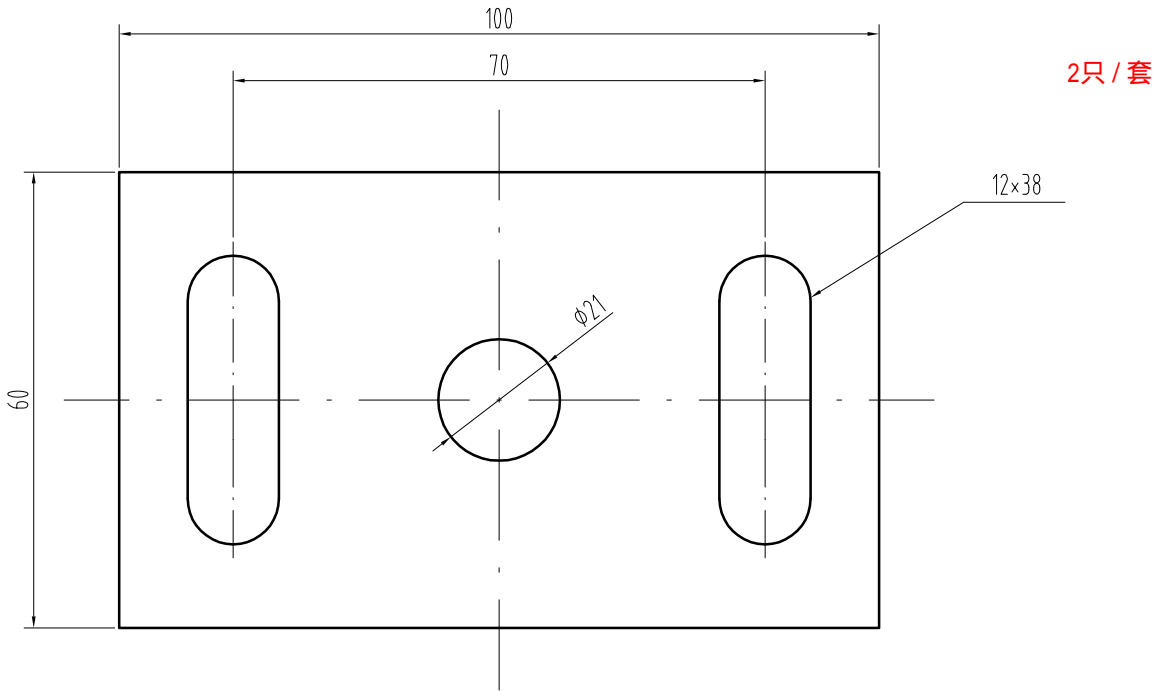


- 技术要求:
- 1、零件表面平整,无毛刺;
  - 2、未注明公差按GB/T1184-K、GB/T1804-m执行;

														宁波奥德普电梯部件有限公司							
											保留	核准 APPROVED	日期 DATE	2017.08.02	重量 WEIGHT	比例 SCALE	名称 TITLE	焊接圆管			
													制图 DRAWN	舒佳乐08.02		1:1	图号 DWGNO				0X-300EA2.1-1
													设计 DESIGNED	舒佳乐08.02						共 张 第 张	
标记	处数	分区 PLACE	签名 SIGNATURE	日期 DATE	更改内容 CHANGE	标记	处数	分区 PLACE	签名 SIGNATURE	日期 DATE	更改内容 CHANGE	审核 CHECKED									

图号 DWGNO	Z-1'ZV300E-X0												变更	品号 ITEM	所要数 REQD PER SET			
变更	序号 ITEM	品 名 DESCRIPTION	DEF	部件代号 MATERIAL CODE	品/群 ITEM	L番	材料代号-材料规格 MATERIAL	单 位	切 断	购 入	加 工		热处理 HTTR	-00				
	-01	安装平板		0X-300EA2.1-2			4-GB/T709-2006 Q235A-GB/T700-2006				涂 装	涂 装 以 外		-01				

80012457 0X-300EA3涨紧装置(落地式, 增加铜套安装) 200-6 18kg 本色RAL6005 中英文 东南电梯  
V2 P12

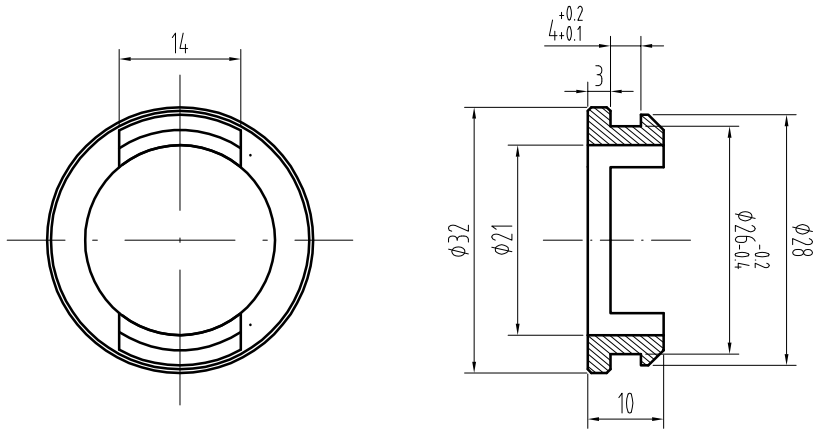


技术要求:  
1、零件表面平整,无毛刺;  
2、未注明公差按GB/T1184-K、GB/T1804-m执行;

										常用			宁波奥德普电梯部件有限公司					
										保留	核准 APPROVED	日期 DATE	2017.08.03	重量 WEIGHT	比例 SCALE	名称 TITLE  安装平板		
												制图 DRAWN	舒佳乐08.03		1:1			
										一次		设计 DESIGNED	舒佳乐08.03			图号 DWGNO 0X-300EA2.1-2		版本 00
标记	处数	分区 PLACE	签名 SIGNATURE	日期 DATE	更改内容 CHANGE	标记	处数	分区 PLACE	签名 SIGNATURE	日期 DATE	更改内容 CHANGE	审核 CHECKED		共 张	第 张			





图号 DWGNO	I-ZV3100E-X0																	变更	品号 ITEM	所要数 REQD PER SET			
变更	序号 ITEM	品 名 DESCRIPTION	DEF	部件代号 MATERIAL CODE	品/群 ITEM	L番	材料代号-材料规格 MATERIAL	单 位	切 断	购 入	加 工		热处理 HTTR	-00					-00				
	-01	尼龙套		0X-300EA2-1			尼龙PA66				涂 装	涂 装 以 外		-01					-01				

80012457 0X-300EA3涨紧装置(落地式, 增加铜套安装) 200-6 18kg 本色RAL6005 中英文 东南电  
梯 V2 P13



2只 / 套

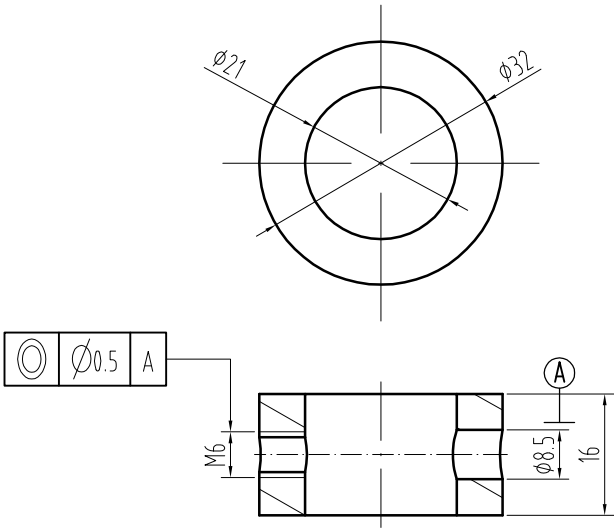
- 技术要求:
- 1、零件表面光洁, 无飞边;
  - 3、未注倒角C0.5;
  - 4、未注明公差按GB/T1184-K、GB/T1804-m执行;

																宁波奥德普电梯部件有限公司						
												保留	核准 APPROVED	日期 DATE	2017.08.02	重量 WEIGHT	比例 SCALE	名称 TITLE	尼龙套			版本 00
														制图 DRAWN	舒佳乐08.02		1:1	图号 DWGNO				
标记	处数	分区 PLACE	签名 SIGNATURE	日期 DATE	更改内容 CHANGE	标记	处数	分区 PLACE	签名 SIGNATURE	日期 DATE	更改内容 CHANGE			一次		设计 DESIGNED			舒佳乐08.02			
															审核 CHECKED		共 张 第 张					

图号 DWGNO	L-ZV300E-X0											变更	品号 ITEM	所要数 REQD PER SET			
变更	序号 ITEM	品 名 DESCRIPTION	DEF	部件代号 MATERIAL CODE	品/群 ITEM	L番	材料代号-材料规格 MATERIAL	单 位	切 断	购 入	加 工		热处理 HTTR	-00			
	-01	挡套		0X-300EA2-7			Ø 32X5-GB/T17395-2008				涂 装	涂 装 以 外		-01			

其余

80012457 0X-300EA3涨紧装置(落地式, 增加铜套安装) 200-6 18kg 本色RAL6005 中英文 东南电梯  
V2 P14



2只 /套

- 技术要求:
- 1、零件表面平整,无毛刺;
  - 2、表面镀白锌,厚度不得小于8µm;
  - 3、未注明公差按GB/T1184-K、GB/T1804-m执行;

														宁波奥德普电梯部件有限公司			
										核准 APPROVED	日期 DATE	2017.08.03	重量 WEIGHT	比例 SCALE	名称 TITLE		
												舒佳乐08.03		1:1	挡套		
												舒佳乐08.03					
												审核			图号 DWGNO	0X-300EA2-7	版本 00
标记	处数	分区 PLACE	签名 SIGNATURE	日期 DATE	更改内容 CHANGE	标记	处数	分区 PLACE	签名 SIGNATURE	日期 DATE	更改内容 CHANGE			共 张 第 张			