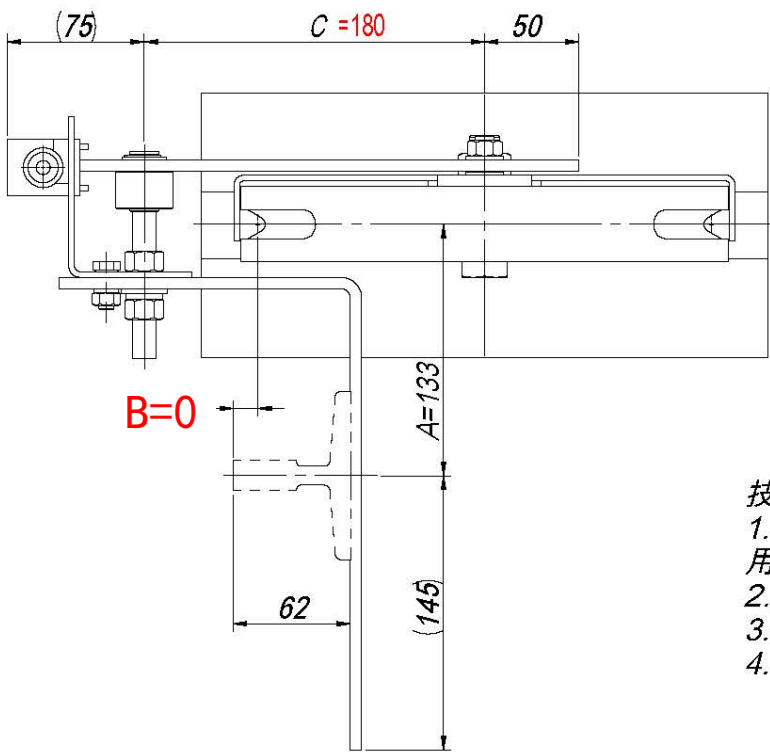
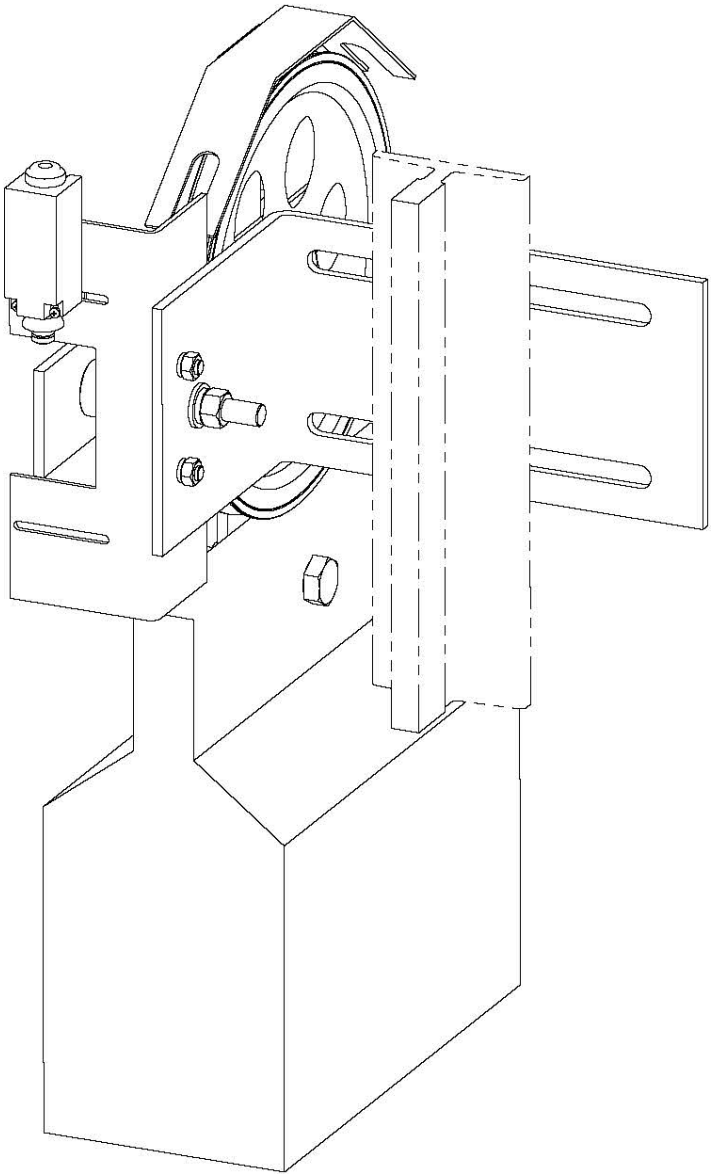
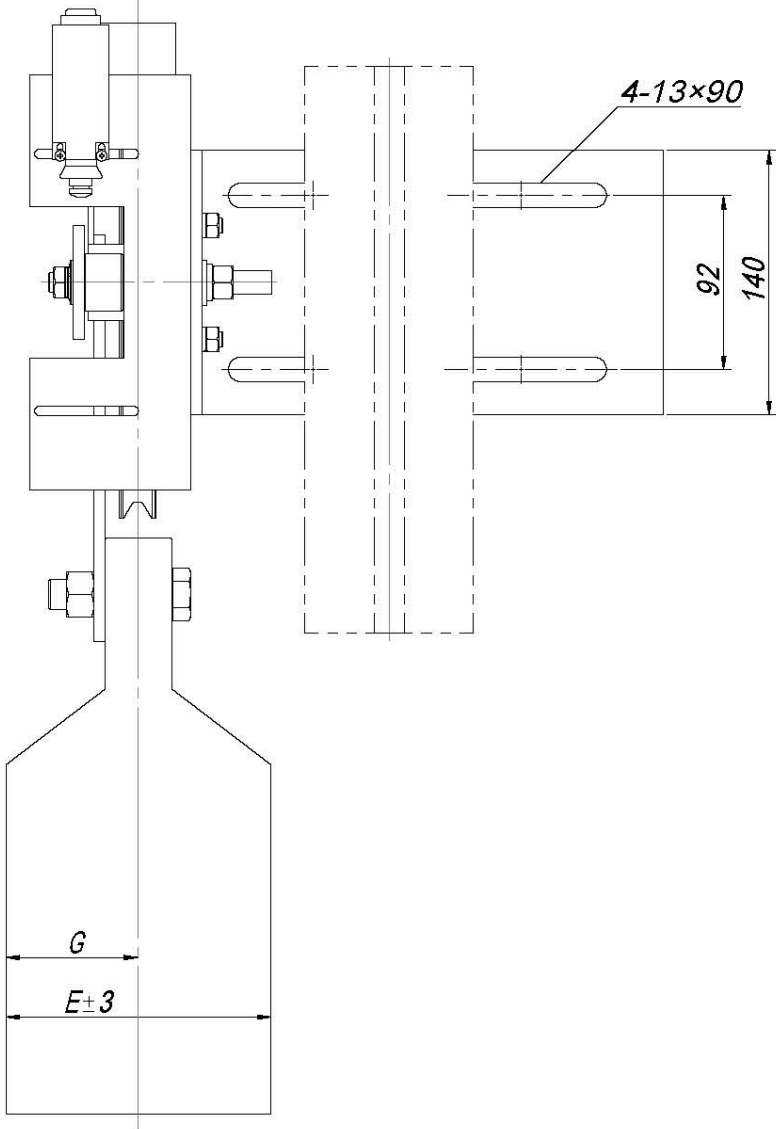
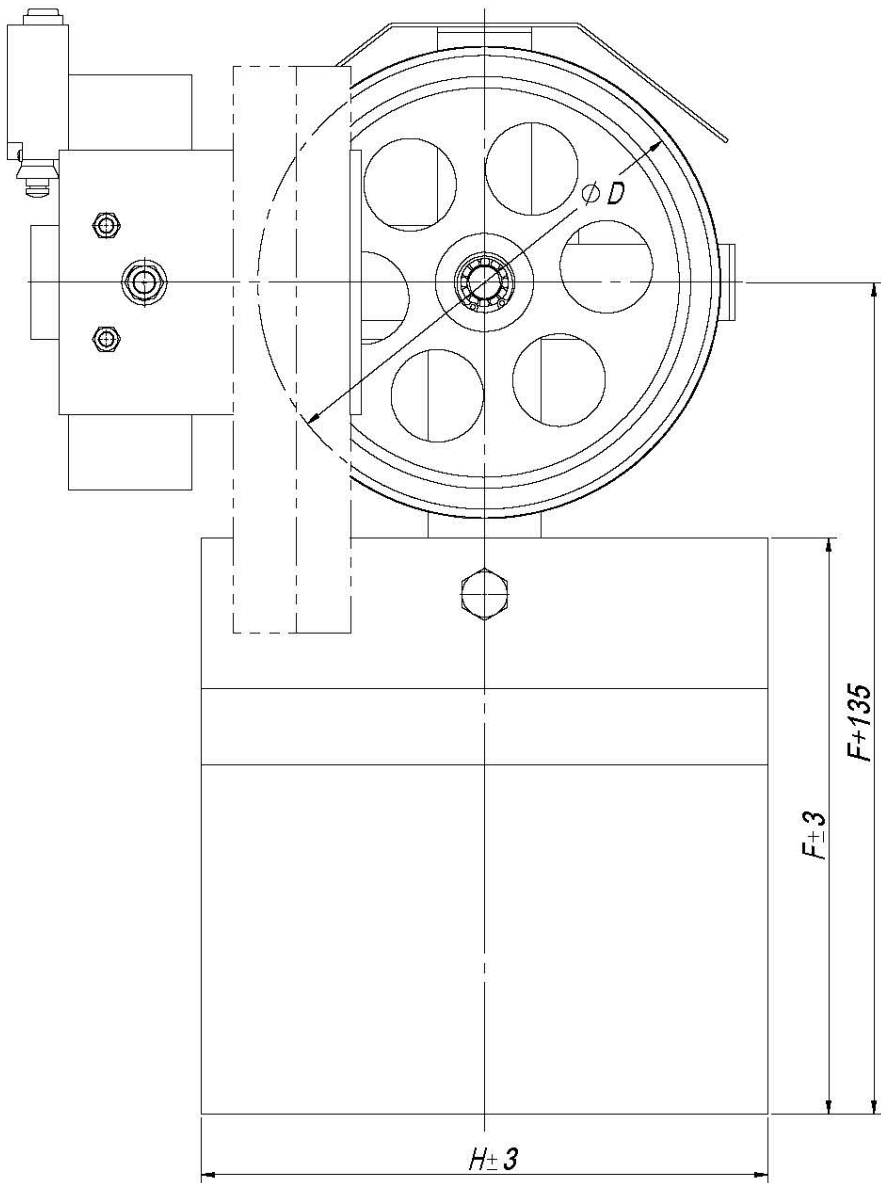


OX200(XA)

80012456 OX-200涨紧装置 (240-90-133-0) 240-8 重晶石18kg 本色RAL6005
中英文 克莱斯 P1-3



西奥件号	绳轮节圆直径 (mm)	钢丝绳公称直径 (mm)	A	B	C	E	F	G	H	配重质量 (kg)	配重材质	提升高度	匹配导轨
X0A2619ACD001	$\Phi 200$	$\Phi 6$	133	13.5	180	100	265	50	270	18	重晶石	$\leq 50m$	T75/T89
X0A2619ACD002	$\Phi 240$	$\Phi 8$	133	13.5	180	100	265	50	270	18		50m~100m	
X0A2619ACD003	$\Phi 200$	$\Phi 6$	133	13.5	180	140	305	70	300	30		$\leq 50m$	
X0A2619ACD004	$\Phi 240$	$\Phi 8$	133	13.5	180	140	305	70	300	30		50m~100m	
X0A2619ACD005	$\Phi 200$	$\Phi 6$	133	13.5	180	55	250	25	260	18	铸铁	$\leq 50m$	T75/T89
X0A2619ACD006	$\Phi 240$	$\Phi 8$	133	13.5	180	55	250	25	260	18		50m~100m	
X0A2619ACD007	$\Phi 200$	$\Phi 6$	133	13.5	180	70	275	35	250	30		$\leq 50m$	
X0A2619ACD008	$\Phi 240$	$\Phi 8$	133	13.5	180	70	275	35	250	30		50m~100m	

技术说明
1.本件按 $\Phi 240$ 绳轮配30kg重晶石配重绘制,使用时注意相关配件关系,避免干涉;
2.图中参数A(0~15)可调整;
3.参数B与导轨规格有关联,使用时注意;
4.本图按西奥对重用限速器布置匹配。

总装图

宁波奥德普电梯部件有限公司

涨紧装置

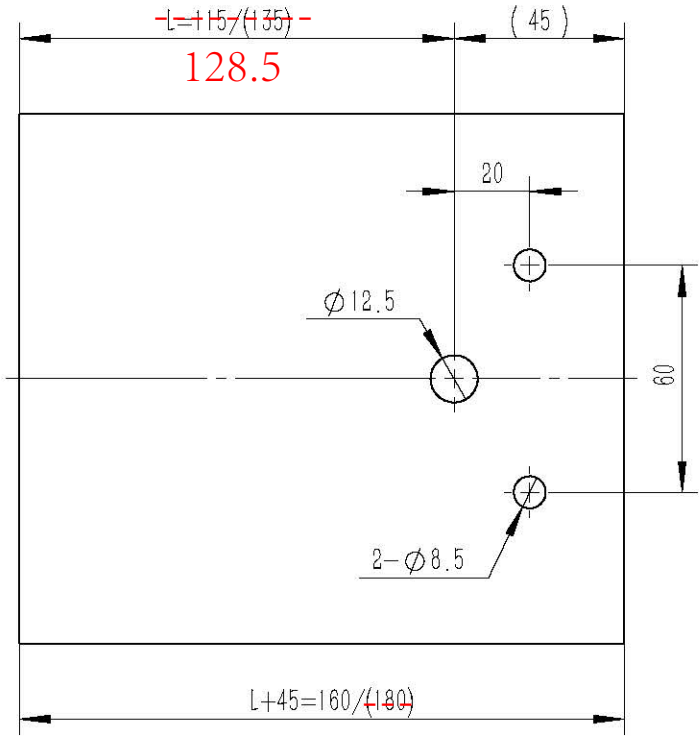
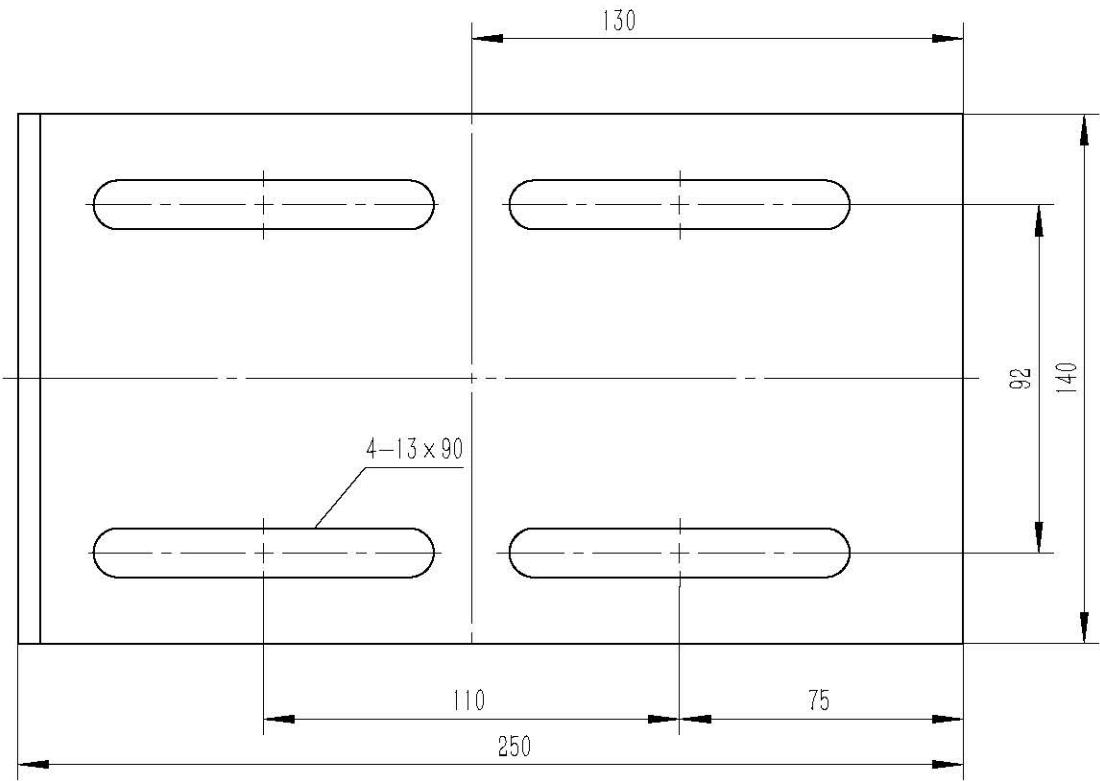
OX200(XA)

标记	处数	分区	文件更改号	签名	年、月、日	阶段标记	重量	比例
设计			标准化				45.49	1:4
校对								
审核								
工艺			批准			共 1 张	第 1 张	

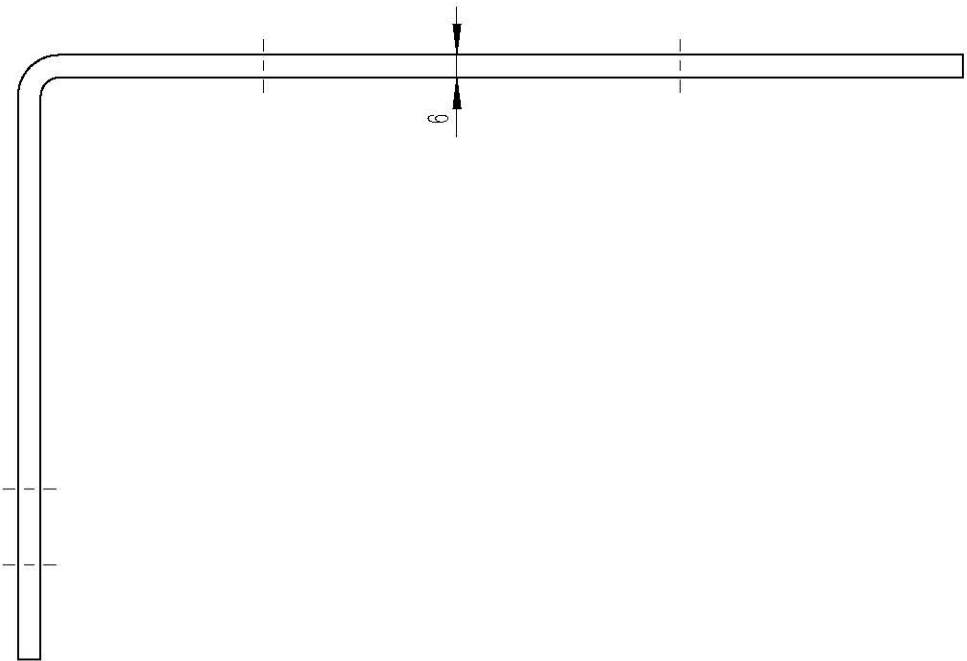
OX200.1-1(XA01)

80012456 OX-200涨紧装置(240-90-133-0) 240-8 重晶石18kg 本色
RAL6005 中英文 克莱斯 P2

基本尺寸	0~6	6~30	30~120	120~400	400~1000	1000~2000	2000~4000
公差	0.1	0.2	0.3	0.5	0.8	1.2	2.0



其余



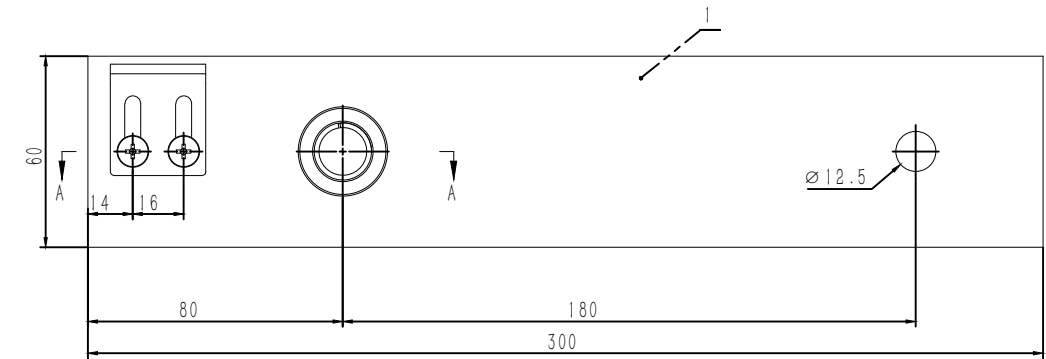
技术说明
1.边角去毛刺，锐角作倒角处理；
2.本件按T89导轨设计，采用T127时需将4-13×90孔调整为4-17×90；
3.本件按摇杆轴为M12时，其对应连接孔按 $\phi 12.5$ mm直径设计，当摇杆轴为M16时，其对应连接孔应调整为 $\phi 17$ mm直径；
4.图中L参数根据绳轮节圆直径确定，240时按115，200时按135



借(通)用件登记
旧底图总号
底图总号
签字
日期

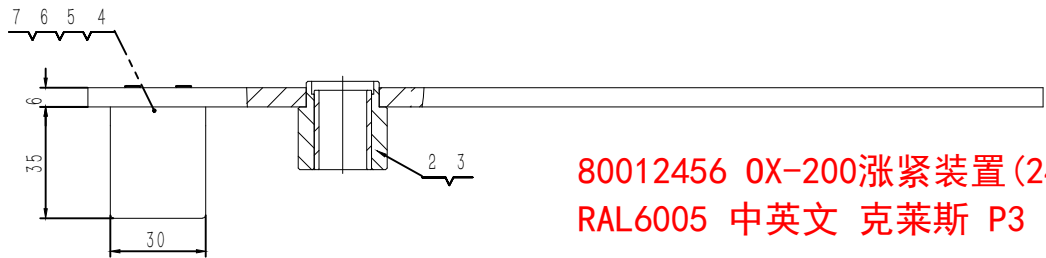
						Q235A/6.0			宁波奥德普电梯部件有限公司	
									安装底板	
标记	处数	分区	文件更改号	签名	年、月、日	阶段标记			重量	比例
设计			标准化						2.40	1:2
校对										
审核										
工艺			批准			共 张 第 张			OX200.1-1(XA01)	

0X200.2.1	线性尺寸	0~6	6~30	30~120	120~400	400~1000	1000~2000	2000~4000	半径/高度尺寸	0.5~3	>3~6	>6~30	>30	短边尺寸	≤10	>10~50	>50~120	>120~400	>400
	线性公差	±0.1	±0.2	±0.3	±0.5	±0.8	±1.2	±2.0	倒圆/倒角公差	±0.2	±0.5	±1.0	±2.0	角度公差	±1°	±30′	±20′	±10′	±5′

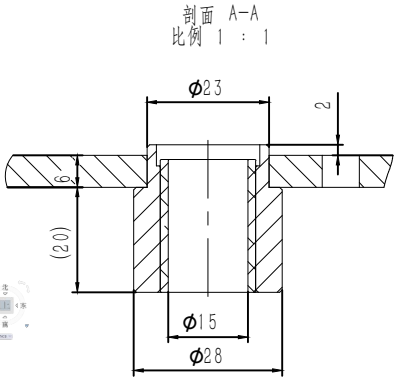


零件物料	颜色	识别号
40000145	RAL5015蓝色	L01
40000146	RAL6005本色	L02
40000147	RAL7037灰色	L03

技术说明
1. 件1与件2采用铆接，铆接时避免偏斜，松动等缺陷；
2. 铆接后注意轴套内孔，避免影响后续轴承装配，装配后整体无窜动及转动等缺陷。



80012456 OX-200涨紧装置 (240-90-133-0) 240-8 重晶石18kg 本色
RAL6005 中英文 克莱斯 P3



7	GB/T 818-2000	十字盘头螺钉M5×12	2		0.00	0	
6	GB/T 93-1987	弹性垫圈5	2		0.27	0.54	
5	GB/T 97.1-1985	平垫圈5	2		0.44	0.88	
4	OX300A.3-2	开关打板	1	Q235A/3.0	0.04	0.04	
3	RU-1/181525	RU-1复合轴承	1		0.01	0.01	
2	OX200.2.1-2	轴套	1	45#钢	0.06	0.06	
1	OX200.2.1-1	摇杆杆件	1	Q235A/6.0×60	1.40	1.4	
序号	代 号	名 称	数量	材料说明	重量	总重	备注
标记	处数	分 区	文件更改号	签 名	年月日		
设 计			标准化			阶段标记	重量
校 对							比例
审 核							
工 艺			批 准			物料编号:	

宁波奥德普电梯部件有限公司

摇杆组件

OX200.2.1

借(通)用件登记
旧底图总号
底图总号
签 字
日 期