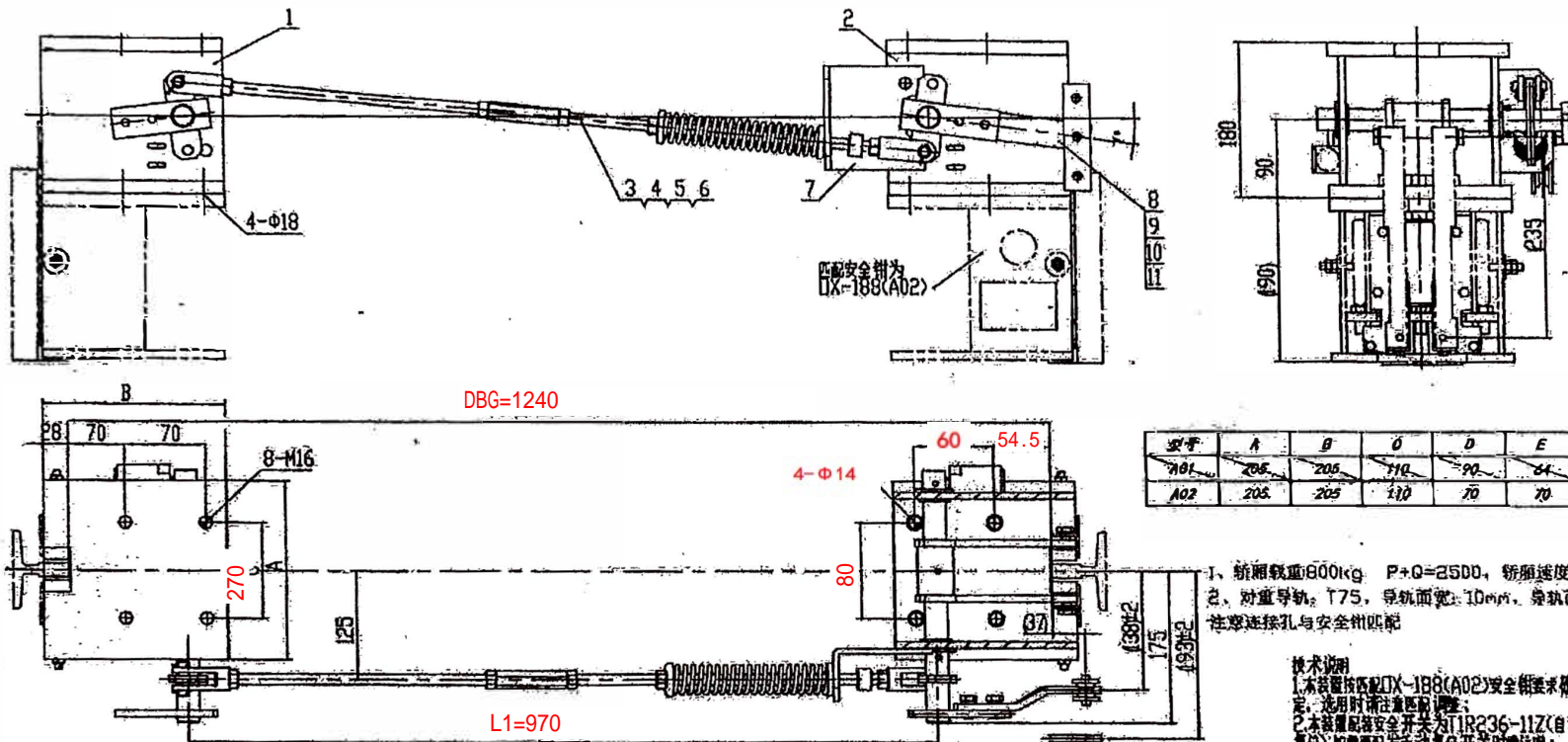


80012454 0X-188DT安全联动机构 (54.5-60x80) DBG=1240 本色RAL6005 中英文 浙江飞亚

| | | | | | | | |
|------|-----|------|--------|---------|----------|-----------|-----------|
| 基本尺寸 | 0~6 | 6~30 | 30~120 | 120~400 | 400~1000 | 1000~2000 | 2000~4000 |
| 浙江飞亚 | | 0.2 | 0.3 | 0.5 | 0.8 | 1.2 | 2.0 |



1、轿厢载重800kg, $P+Q=2500$, 轿厢速度: 1.0m/s,
2、对重导轨: T75, 导轨面宽: 10mm, 导轨面距为1000mm
注意连接孔与安全钳匹配

技术说明
1.本装置按选配GX-1B8(A02)安全锁要求确定。使用时请注意匹配调整；
2.本装置按安全开关为TIR236-11Z(自动复位)，如需配发手动复位开关时请注明；
3.本装置有标准按钮如需要更换为GX1B8T下按钮机构中的专用换拉杆，配发该装置时注意提供。

[illegible]

宁波美能普电子部件有限公司

安全制动装置

QX188DT