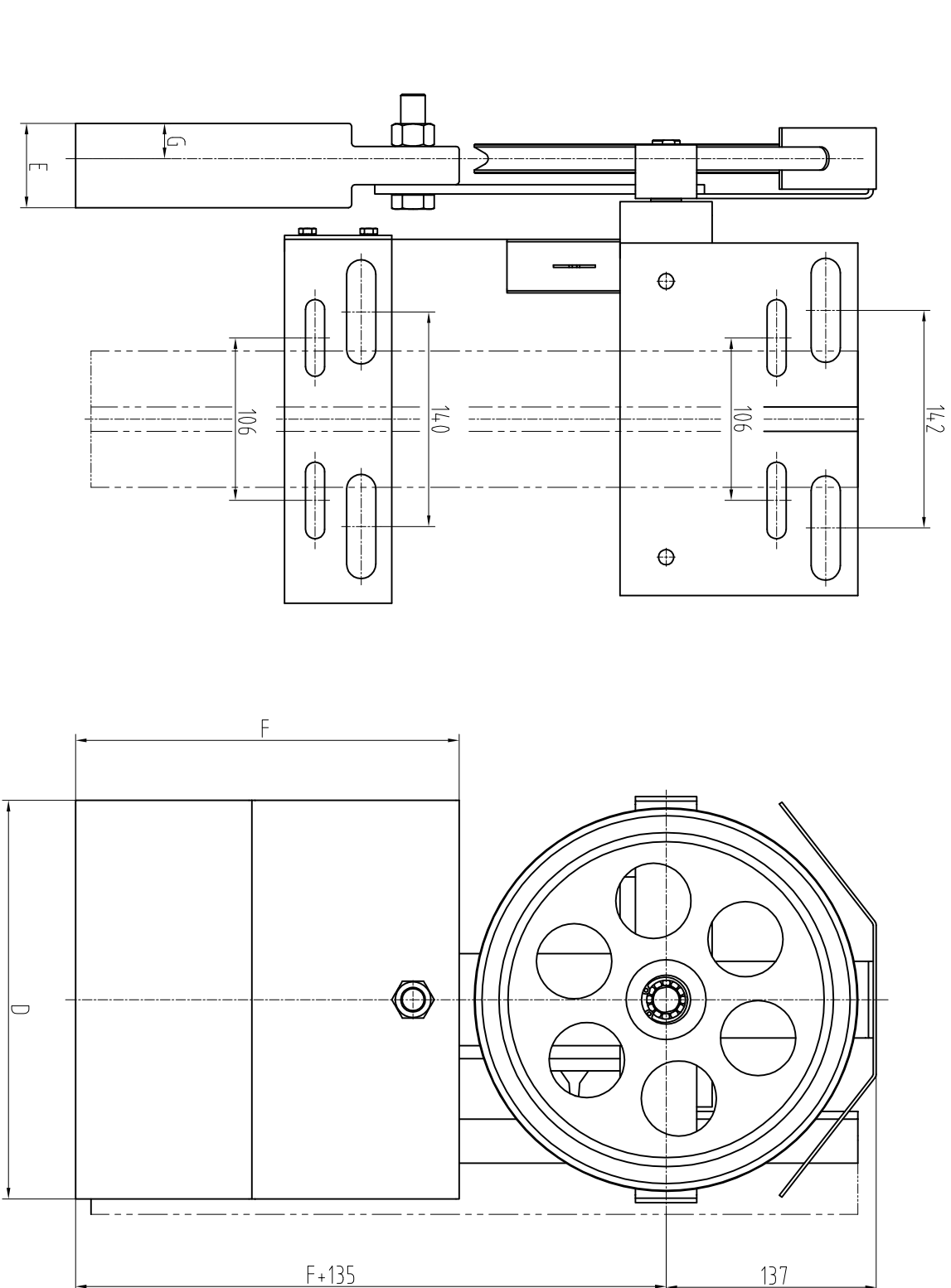


80012441 0X-300张紧装置 (240-90-204-35) 240-8 重晶石18kg RAL5019蓝色 中英文 西子重工 V2




西子重工	对应奥德普	绳轮节径 (mm)	配重质量 (kg)	配重材质	B	D	E	F	G
XHA261.9AB.L001	AX300V01.5G01	Φ200	18	铸铁	38	260	55	250	25
XHA261.9AB.L002	AX300V01.5G02		30			250	70	275	35
XHA261.9AB.L003	AX300V01.5G03		18	270		100	285	50	
XHA261.9AB.L004	AX300V01.5G04		30	300		140	305	70	
XHA261.9AB.L005	AX300V01.5G05	Φ240	18	铸铁	58	260	55	250	25
XHA261.9AB.L006	AX300V01.5G06		30			250	70	275	35
XHA261.9AB.L007	AX300V01.5G07		18	270		100	285	50	
XHA261.9AB.L008	AX300V01.5G08		30	300		140	305	70	

本图按G07制作，钢丝绳为 $\Phi 8$ 。

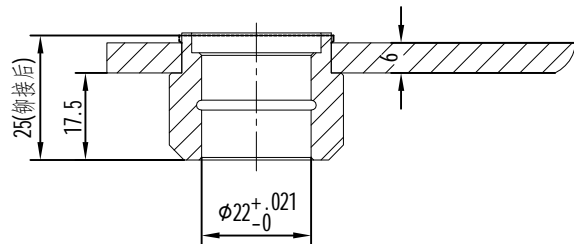
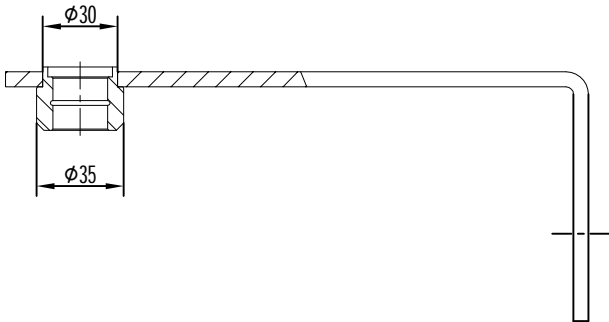
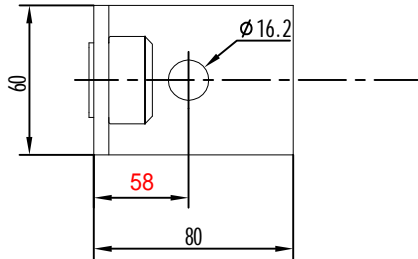
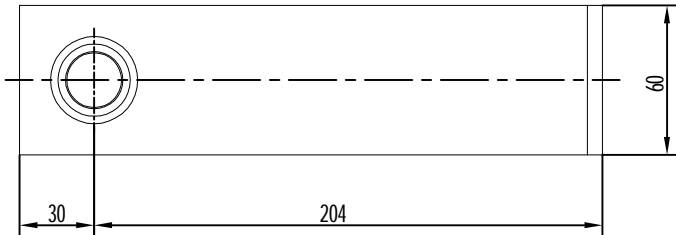
技术说明

1. 涨紧轮和摇杆组件应转动顺畅、灵活、无卡滞现象；
2. 图中绳轮根据限速器匹配选用，可装在摇杆的正反侧使用；
3. 开关组件可按实际需要现场调整安装；
4. 本图配重按180g重晶石形式绘制，可根据实际使用状态按表单选用，可对称装配，颜色以实际订单为准；
5. 本图为西子重工会签图，如需更改需双方确认。

G08	张紧装置
G07	张紧装置
G06	张紧装置
G05	张紧装置
G04	张紧装置
G03	张紧装置
G02	张紧装置
G01	张紧装置
G00	名称

						<div><div> 宁波奥德普电梯部件有限公司 NINGBO AODEPU ELEVATOR COMPONENTS CO., LTD.</div></div>										
①	3	增加绳轮节径 $\phi 240$ 型号														
标记	处数	更改文件号(内容)				签名	年、月、日	<div>总装示意图</div>								
设计					标准化											
审核								<div>涨紧装置</div>								
工艺																
						批准										
							阶段 标 记 重 量 比 例				AX300V015					
							A									
							1 : 1									
							共 张 第 页									

80012441 OX-300张紧装置 (240-90-204-35) 240-8 重晶石18kg RAL5019蓝色 中英文 西子重工 V2



借(通)用件登记

旧底图总号

底图总号

签字

日期

2	OX300.2-2	摇杆轴套	1	20# / $\phi 35$	0.09	0.09	
1	OX300.2-1	摇杆板件	1	Q235A / 6.0	1.27	1.27	
序号	代 号	名 称	数量	材料说明	重量	总重	备注
标记	处数	分 区	文件更改号	签 名	年、月、日		
设 计			标准化			阶段标记	重量
校 对							比例
审 核							1:36
工 艺			批 准			共 1 张	第 1 张
					宁波奥德普电梯部件有限公司		
					摇杆组件		
					OX300.2		