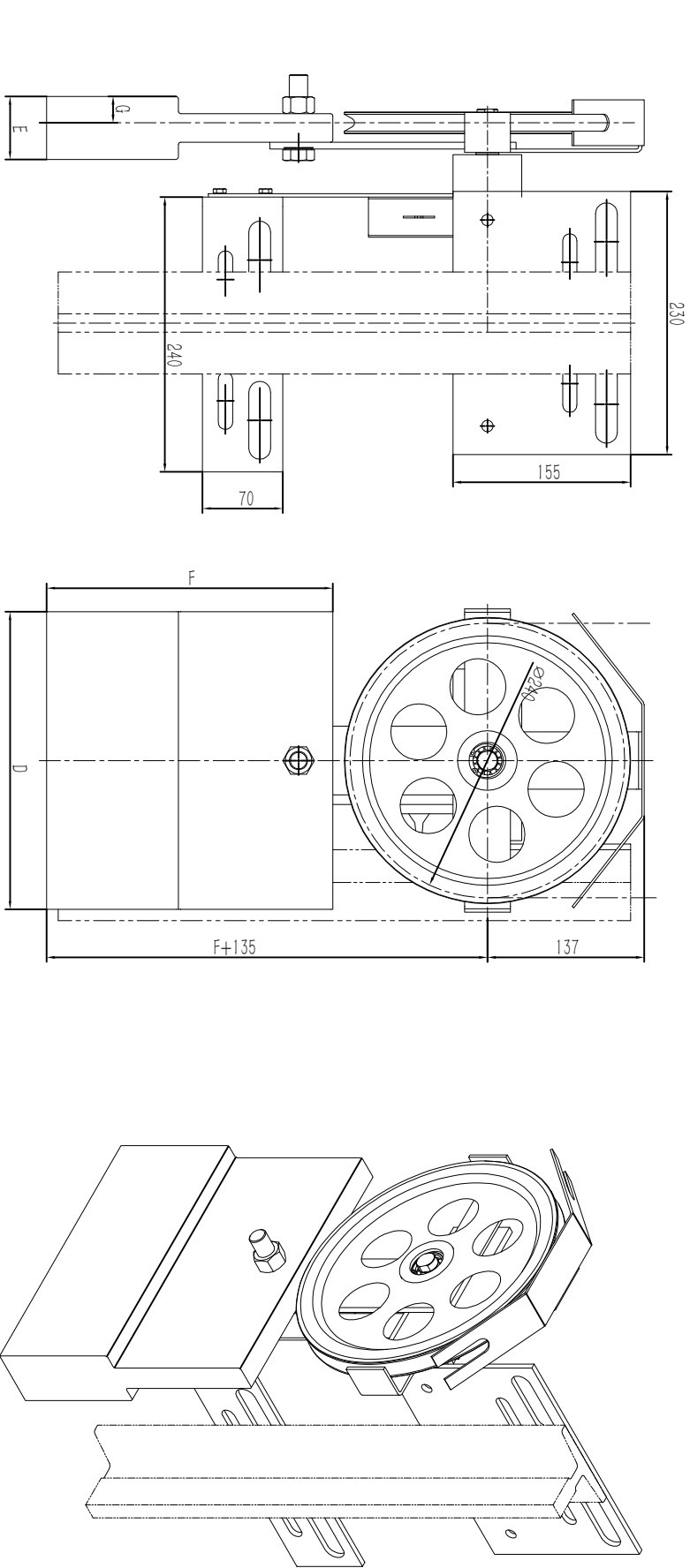
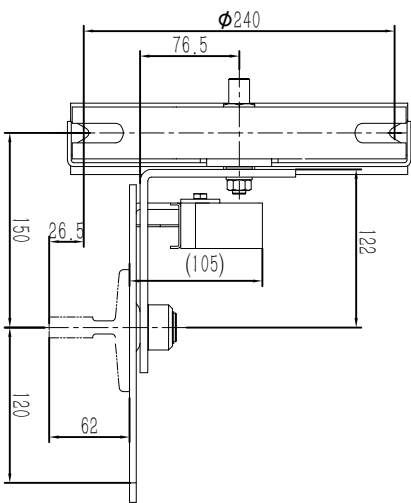


80011859 0X-300 (240-90-150-26. 5) 240-6 铸铁30KG RAL6005本色 中英文 鑫宝龙 P1-2

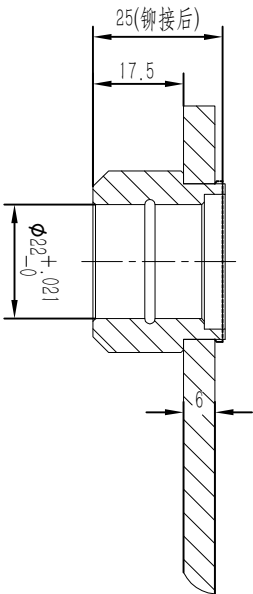
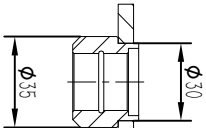
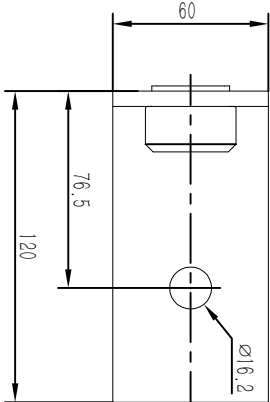
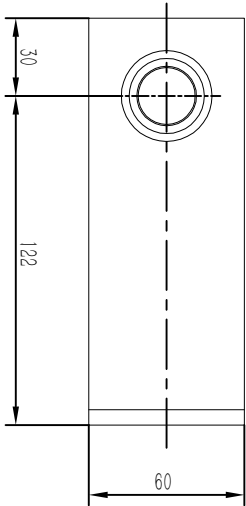


可对照装配,配重及颜色按指令要求



宁波奥德普电梯部件有限公司									
涨紧装置(重锤式)									
标记	处数	分区	文件更改号	签名	年、月、日	阶段标记			
设计			标准化						
校对									
审核									
工艺			批准						
						共 1 张	第 1 张	0X300	

80011859 OX-300(240-90-150-26.5) 240-6 铸铁30KG RAL6005本色 中英文 鑫宝龙 P2



2	OX300.2-2	摇杆轴套	1	20#/ $\Phi 35$	0.09	0.09	
1	OX300.2-1	摇杆板件	1	Q235A/6.0	1.27	1.27	
序号	代 号	名 称	数量	材料说明	重量	总重	备注
标记	处数	分 区	文件更改号	签 名	年、月、日	阶段标记	
设计			标准化				
校对							
审核							
工 艺			批准			共 1 张	第 1 张
					重量		
					比例		
					1:36		
					1:2		
					OX300.2		

宁波奥德普电梯部件有限公司

摇杆组件

普通刃用件登记
旧底图总号
底图总号
签字
日期