

技术说明:
1、压簧预紧力100N±5%,

07	OX-100A-4	弹簧	1	60Mn			借用件
06	GB/T 5780	六角头螺栓 M10×100	1	钢 8.8-Zn.D			
05	GB/T 6170	六角螺母 M10	2	钢 8.8-Zn.D			
04	GB/T 93	弹簧垫圈 10	3	65Mn			
03	GB/T 97.1	平垫圈 10	1	100HV			
02	X326A0A00	滚轮组件	2	组件			
01	X326A0003	支架板	1	Q235B/6.0			
序号	图号	名称	数量	材料	单计重量	总计重量	备注

11	X326A0001	L型板	1	Q235B/4.0			
10	GB/T 5780	六角头螺栓 M10×30	1	钢 8.8-Zn.D			
09	X326A0002	垫套	2	Q235A			
08	OX-100A-5	定位套	2	Q235A			借用件
序号	图号	名称	数量	材料	单计重量	总计重量	备注

标记

处数

分区

更改文件号

签名

年、月、日

设计

舒佳乐

2021.07.20

标准化

审核

工艺

批准

宁波奥德普电梯部件有限公司

NN3BO AODEPU ELEVATOR COMPONENTS CO.,LTD

组合件

阶段标记

重量

比例

扁电缆导靴

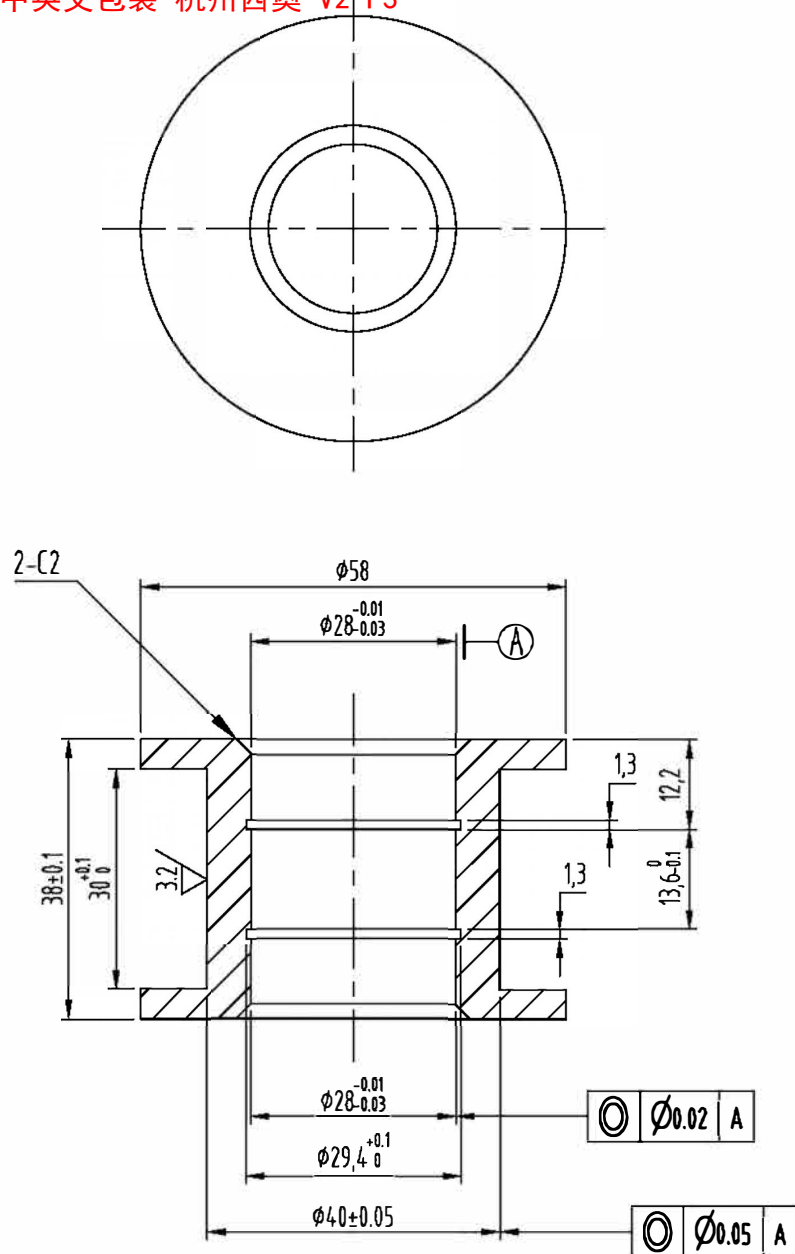
X326A0000

共 1 张

第 1 页

05	GB/T894.1-1986	轴用弹性挡圈-A型 12	1	65Mn			
04	X326A0A01	轮轴	1	Q235			
03	GB/T276-1994	深沟球轴承 6001	2	外购			
02	GB/T 893.1-1986	孔用弹性挡圈 28	2	65Mn			
01	X326A0A01	尼龙轮	1	尼龙PA66			
序号	图 号	名 称	数 量	材 料	单 计 重 量	总 计 重 量	备 注
标记	处数	分区	更改文件号	签名	年、月、日	 宁波奥德普电梯部件有限公司 NINGBO AODEPU ELEVATOR COMPONENTS CO.,LTD	
设计	舒佳乐	2021.07.08	标准化				
审核							
工艺			批准				
组合件 阶段标记 重量 比例 共 1 张 第 1 页							
						滚轮组件	
						X326A0A00	

80011845 X326A0000扁电缆导靴 (件号FB-X0A2619KKDD001 镀彩
 锌) 中英文包装 杭州西奥 V2 P3

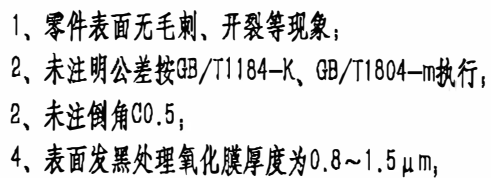


技术说明:

- 1、零件表面无毛刺、开裂等现象;
- 2、未注明公差按GB/T1184-K、GB/T1804-m执行;

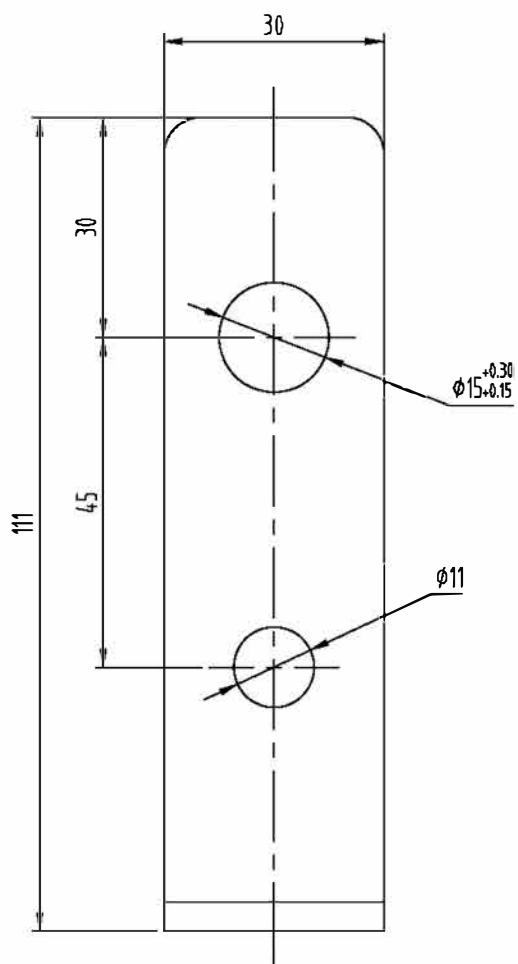
						 宁波奥德普电梯部件有限公司 NINGBO AODEPU ELEVATOR COMPONENTS CO.,LTD.		
						尼龙PA66		
标记	处数	分区	更改文件号	签名	年、月、日	尼龙轮		
设计	舒佳乐	2021.07.16	标准化					
						阶段标记	重量	比例
								1:3
审核						X326A0A01		
工艺			批准					
						共 1 张 第 1 页		

其余 $\frac{6.3}{\triangle}$

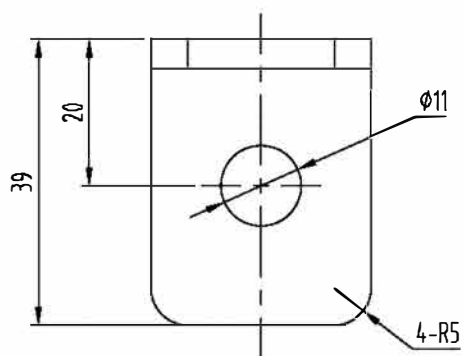


						<div> 宁波奥德普电梯部件有限公司</div> <div>NINGBO AODEPU ELEVATOR COMPONENTS CO.,LTD.</div>				
						Q235A				轮轴
标记	处数	分区	更改文件号	签名	年、月、日	阶 段 标 记		重 量	比 例	
设 计	舒佳乐	2021.07.16	标准化						2:1	X326A0A02
审 核										
工 艺			批 准			共 1 张 第 1 页				

其余 $\frac{6.3}{\nabla}$



80011845 X326A0000扁电缆导靴 (件号FB-X0A2619KKDD001 镀彩
锌) 中英文包装 杭州西奥 V2 P5



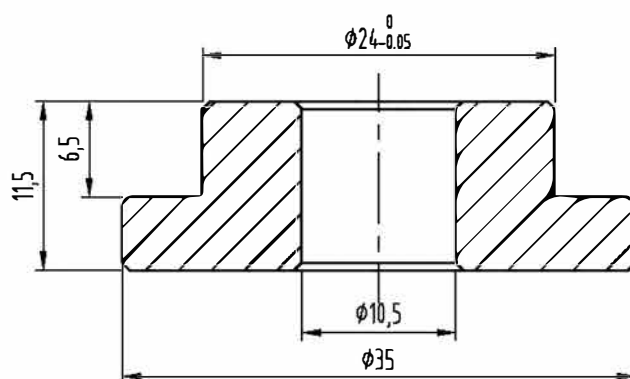
技术说明:

- 1、零件表面无毛刺、开裂等现象;
- 2、未注明公差按GB/T1184-K、GB/T1804-m执行;
- 2、未注倒角C0.5;
- 4、表面处理镀白锌, 厚度 $8\sim 12\mu\text{m}$;

						 宁波奥德普电梯部件有限公司 NINGBO AODEPU ELEVATOR COMPONENTS CO.,LTD.		
						Q235B/4.0		
标记	处数	分区	更改文件号	签名	年、月、日	阶段标记 重量 比例		
设计	舒佳乐	2021.07.19	标准化					
审核						2:1		
工艺			批准			共 1 张 第 1 页		
						L型板		
						X326A0001		

全部 6.3

80011845 X326A0000扁电缆导靴 (件号FB-X0A2619KKDD001 镀彩锌) 中英文包装 杭州西奥 V2 P6

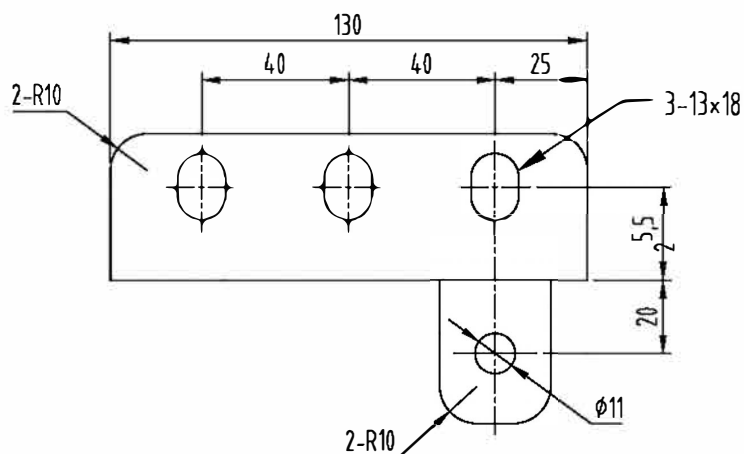
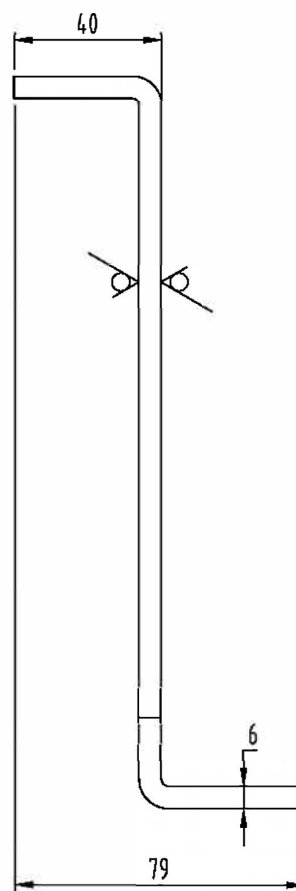


技术说明:

- 1、零件表面无毛刺、开裂等现象;
- 2、未注明公差按GB/T1184-K、GB/T1804-m执行;
- 2、未注倒角C0.5;
- 4、表面处理镀白锌, 厚度8~12 μm ;

						 宁波奥德普电梯部件有限公司 NINGBO AODEPU ELEVATOR COMPONENTS CO.,LTD.					垫套	
						Q235A						
标记	处数	分区	更改文件号	签名	年、月、日							
设计	舒佳乐	2021.07.19	标准化			阶段标记		重量	比例	X326A0002		
									2:1			
审核												
工艺			批准			共 1 张 第 1 页						

全部 $\frac{12.5}{\triangle}$



- 1、零件表面无毛刺、开裂等现象;
- 2、未注明公差按GB/T1184-K、GB/T1804-m执行;
- 2、未注倒角C0.5;
- 4、表面处理镀白锌, 厚度 $8\sim 12\mu\text{m}$;

						 宁波奥德普电梯部件有限公司 NINGBO AODEPU ELEVATOR COMPONENTS CO.,LTD.					
						<div>Q235B/6.0</div> <div>支架板</div>					
标记	处数	分区	更改文件号	签名	年、月、日						
设计	舒佳乐	2021.07.19	标准化			阶段标记			重量	比例	<div>X326A0003</div>
										2:1	
审核											
工艺			批准			共 1 张 第 1 页					