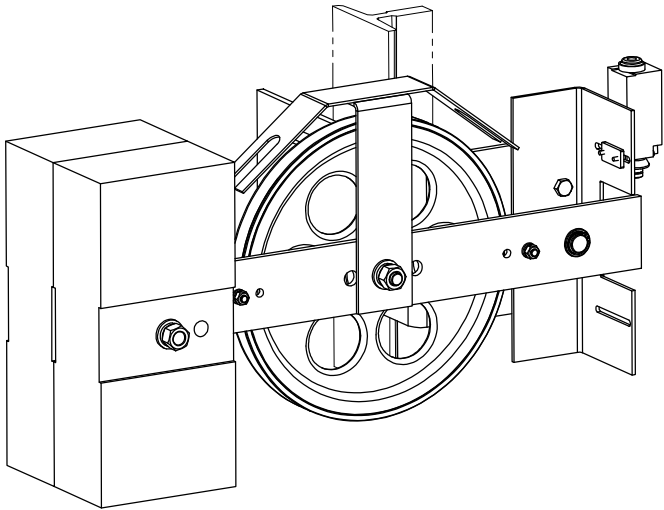
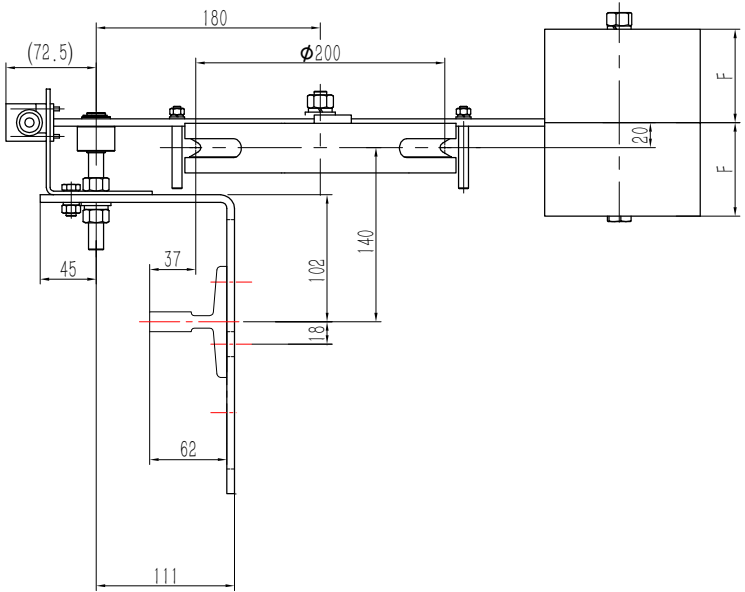
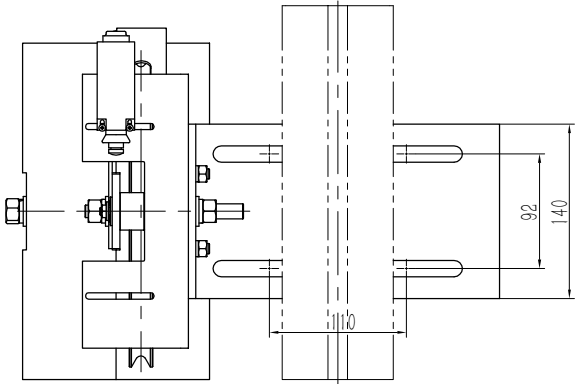
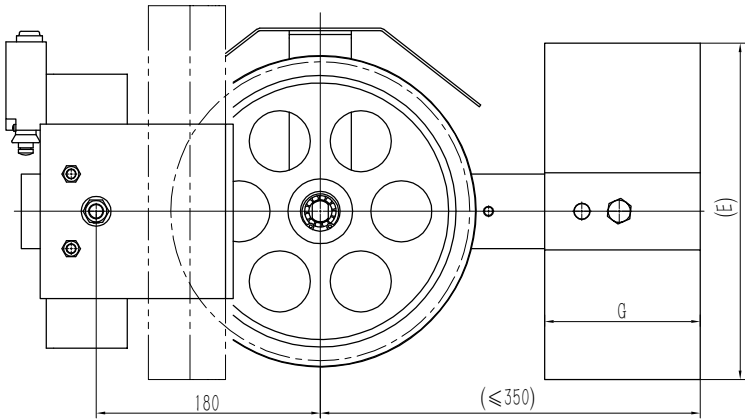


基本尺寸	0~6	6~30	30~120	120~400	400~1000	1000~2000	2000~4000
公差	0,1	0,2	0,3	0,5	0,8	1,2	2,0

80011837 OX-200涨紧装置(200-90-140-37) 200-6 重晶石16kg RAL6005本色 中英文 苏州帝奥 P1-2

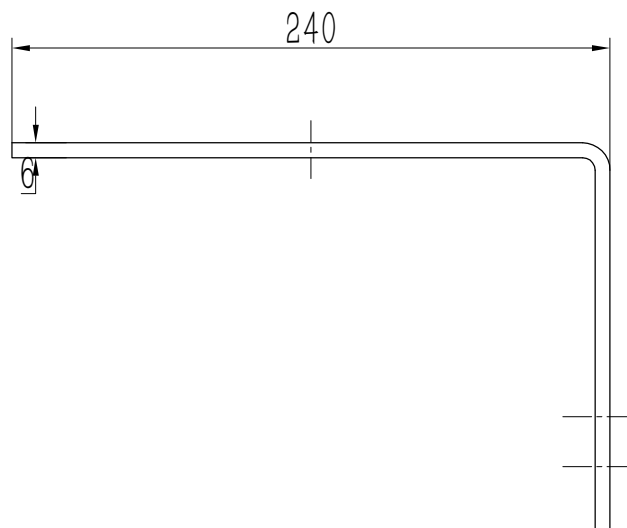
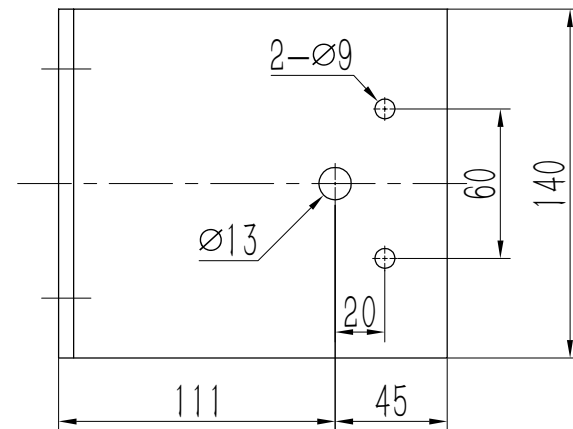
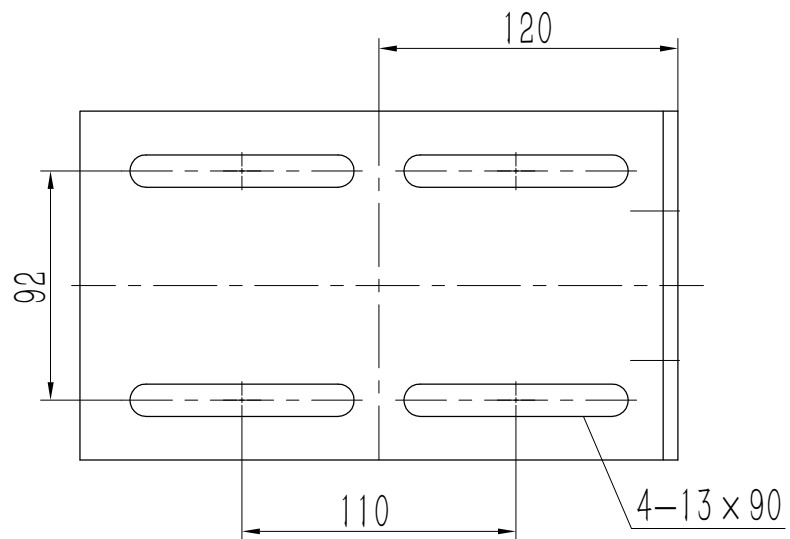


技术说明
1. 本件按 $\phi 240$ 绳轮绘制, 具体使用时根据指令配装(注意绳轮节径、绳槽规格等);
2. 配重的使用根据指令要求, 本图按 $\phi 240$ mm铸铁配重绘制;
3. 参数A值根据实际使用时需将绳轮部分调整装配位置才可以实现;
4. 参数B与导轨位置及其绳轮情况对应, 使用时需注意。

						总装图			宁波奥德普电梯部件有限公司			
											涨紧装置	
标记	处数	分 区	文件更改号	签 名	年、月、日							
设 计			标准化			阶段标记		重量	比例	OX200		
校 对												
审 核								27.46	1:4			
工 艺			批准			共 2 页		第 1 页				

借(通)用件登记
旧底图总号
底图总号
签字
日期

基本尺寸	0~6	6~30	30~120	120~400	400~1000	1000~2000	2000~4000
公差	0.1	0.2	0.3	0.5	0.8	1.2	2.0



借(通)用件登记
旧底图总号
底图总号
签 字
日 期

						Q235A/6.0					宁波奥德普电梯部件有限公司						
																安装底板	
标记	处数	分 区	文件更改号	签 名	年月日												
设 计			标准化			阶段标记			重量	比例	0X200.1						
校 对										1:2							
审 核																	
工 艺			批准			共 2 页			第 1 页								