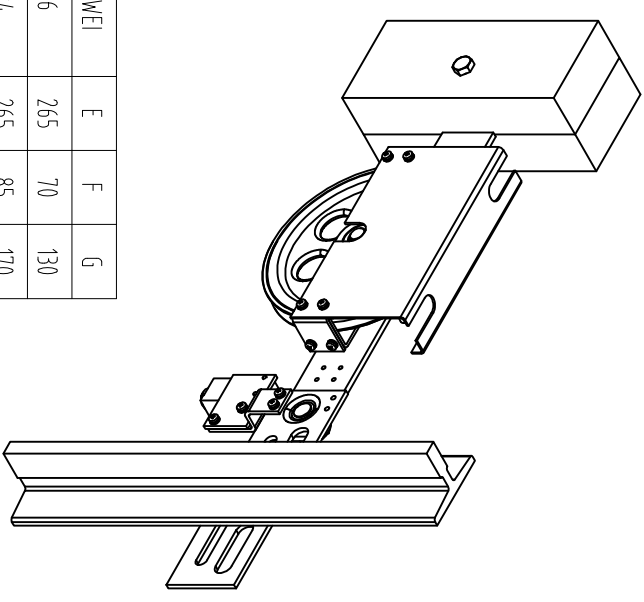
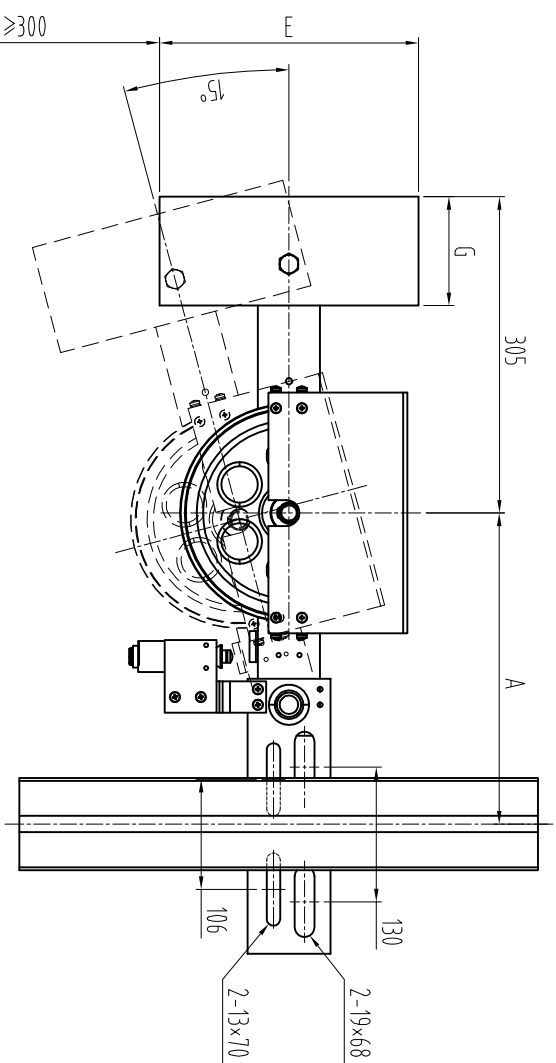
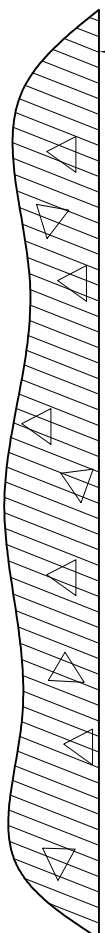


80011817 0X-200B涨紧装置 (折弯) 200-6 重晶石16KG 广日
灰中英文·DPA7




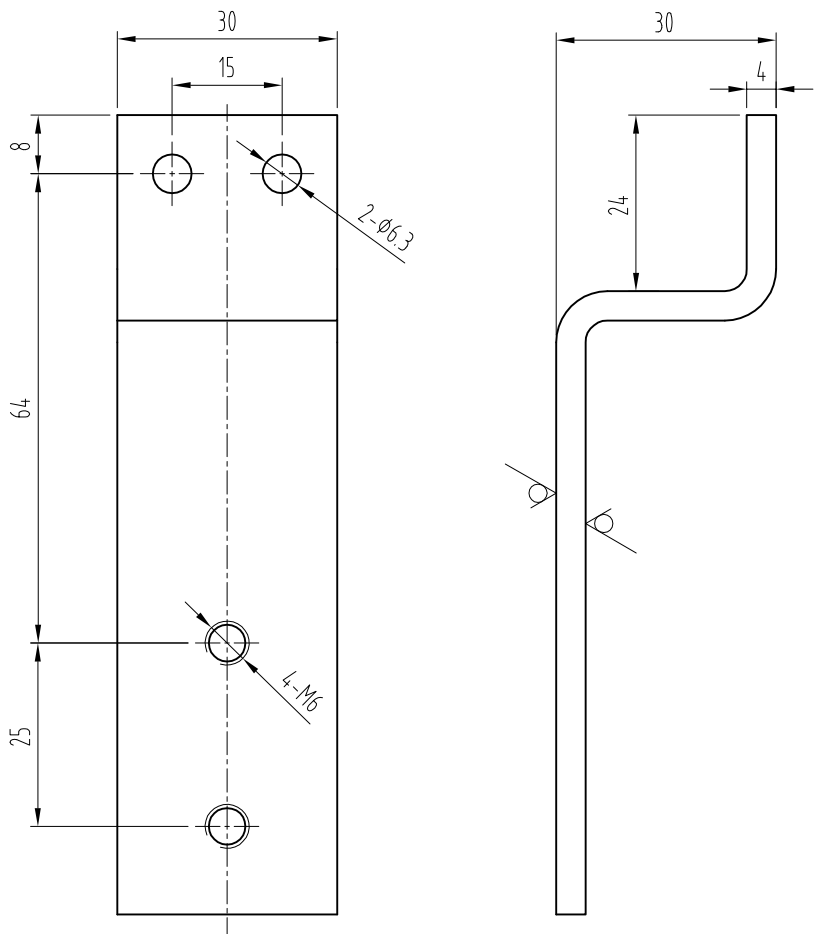
配重块尺寸表				
TDFl	TDWEI	E	F	G
重晶石	16	265	70	130
	24	265	85	170

注: 颜色为“广日灰色”, 参考所提供色卡;



320	重晶石	16 / 24	89	6	200/240	G02	聚聚装置
300			62		200/240	G01	聚聚装置
A	材质	配重数量	号制高度h1	气柱绳直径	绳径直径	G00	名称

 宁波奥德普电梯部件有限公司 NINGBO AODEPU ELEVATOR COMPONENTS CO., LTD.										胀紧装置									
装配图										年、月、日									
设计										处数									
审核										分区									
工艺										更改文件号									
批准										签名									
共 张										第 页									
1:2										比例									
阶段										标记									
重量										比例									
0X-200B										胀紧装置									



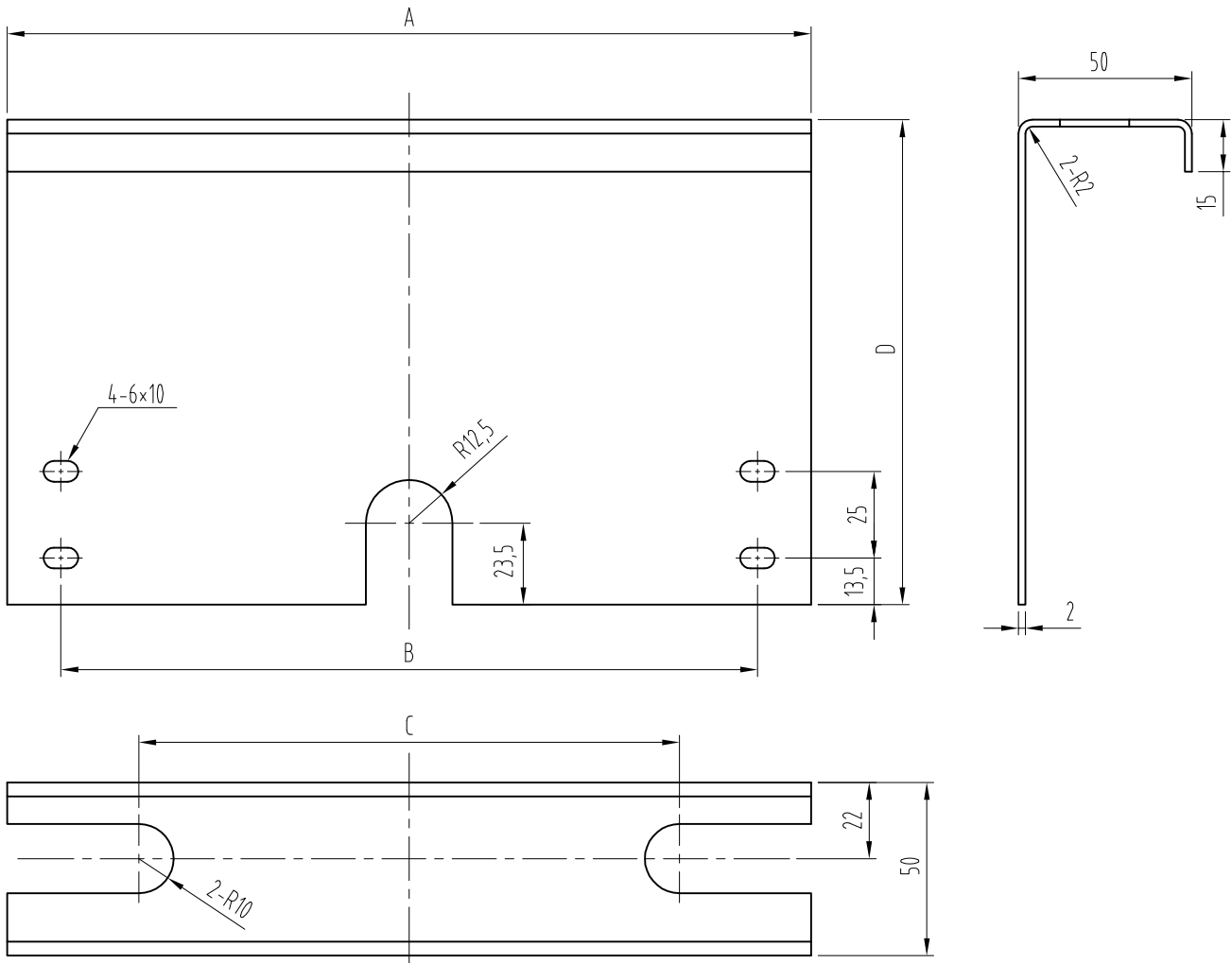
技术说明:

- 1、零件表面无毛刺;
- 2、零件喷漆, 颜色绿色; 厚度60~80 μ m;
- 3、未注明公差按GB/T8114-K、GB/T1804-m执行;

						<div><div><div><div></div></div><div><div></div></div></div><div><div></div></div><div><div></div></div></div> <div>宁波奥德普电梯部件有限公司</div> <div>NINGBO AODEPU ELEVATOR COMPONENTS CO.,LTD.</div>				200B开关支架	
						Q235A/4.0					
标记	处数	分区	更改文件号	签名	年、月、日	阶 段 标 记		重 量	比 例	OX-200B-6	
设 计	舒佳乐	2019.05.27	标准化								
审 核									1:1		
工 艺			批 准			共 张 第 页					

其余 $\sqrt{12.5}$

L00	绳轮直径 (mm)	A	B	C	D	备注
L01	200	232	201	156	140	
L02	240	272	241	196	160	



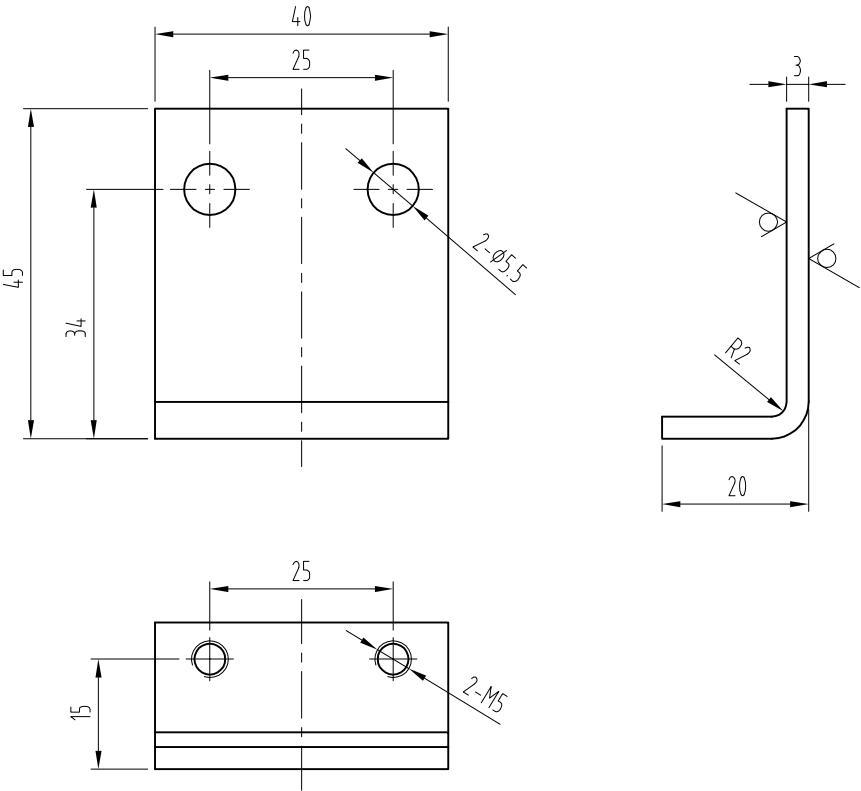
技术说明:

- 1、零件表面无毛刺;
- 2、零件喷漆, 颜色黄色 (RAL1003); 厚度60~80 μ m;
- 3、未注明公差按GB/T8114-K、GB/T1804-m执行;

						 宁波奥德普电梯部件有限公司 NINGBO AODEPU ELEVATOR COMPONENTS CO.,LTD.					
						Q235A/2.0					
标记	处数	分区	更改文件号	签名	年、月、日	200B防护罩					
设计	舒佳乐	2019.05.27	标准化								
						阶段	标记	重量	比例	OX-200B-5	
审核									1:2		
工艺			批准			共	张	第	页		

其余 $\sqrt{12.5}$

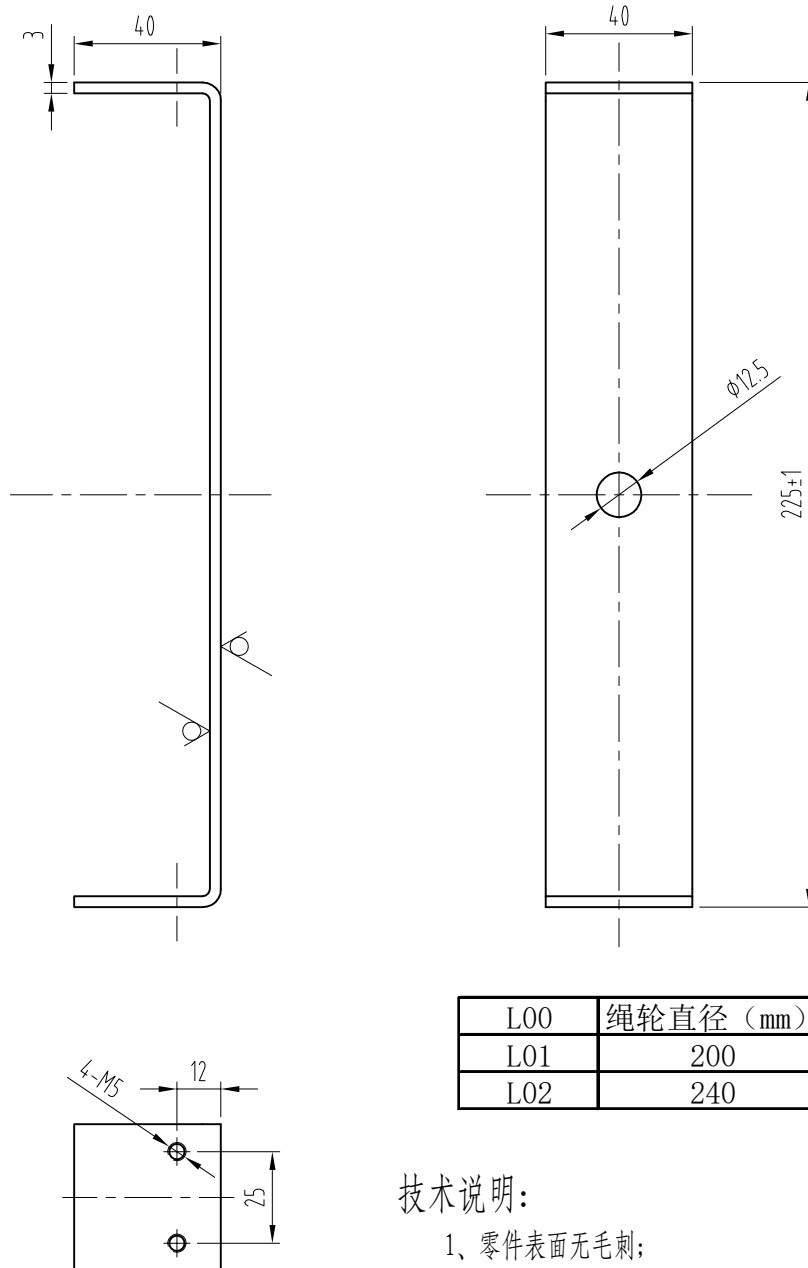
80011817 OX-200B涨紧装置 (折弯) 200-6 重晶石16KG 广日灰 中英文 P4



技术说明:

- 1、零件表面无毛刺;
- 2、零件镀锌,厚度 $\geq 8\mu\text{m}$;
- 3、未注明公差按GB/T8114-K、GB/T1804-m执行;

						<div><div><div><div></div></div><div><div></div></div></div><div><div></div></div><div><div></div></div></div> <div>宁波奥德普电梯部件有限公司</div> <div>NINGBO AODEPU ELEVATOR COMPONENTS CO.,LTD.</div>	200B直角支架		
标记	处数	分区	更改文件号	签名	年、月、日	Q235A/3.0			OX-200B-4
设计	舒佳乐	2019.05.27	标准化			阶段	标记	重量	
审核								1:1	
工艺			批准			共	张	第	页



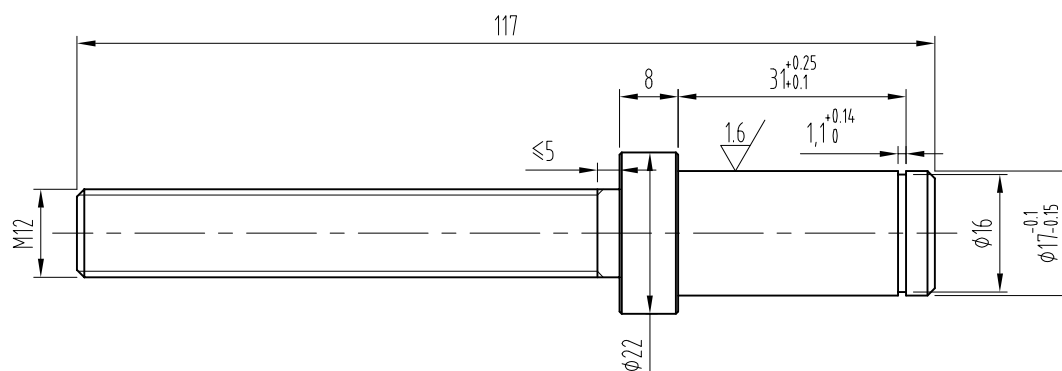
L00	绳轮直径 (mm)	A
L01	200	225
L02	240	265

技术说明:

- 1、零件表面无毛刺;
- 2、零件喷漆, 颜色为公司本色 (RAL6005); 厚度60~80 μm ;
- 3、未注明公差按GB/T8114-K、GB/T1804-m执行;

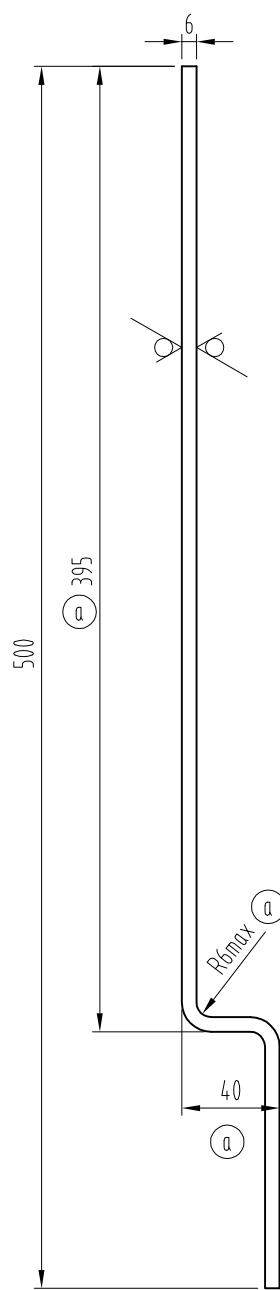
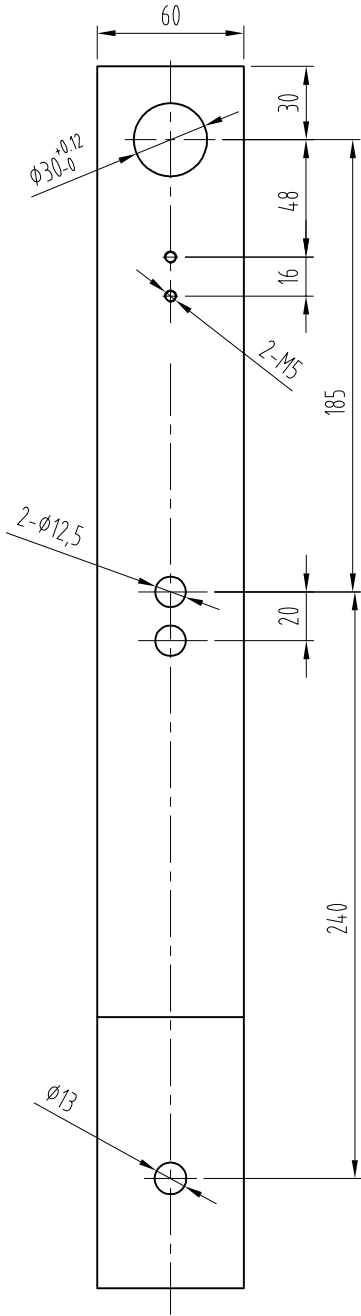
						<div><div><div><div>A</div><div>●</div><div>EP</div></div><div>U[®]</div></div><div>宁波奥德普电梯部件有限公司</div><div>NINGBO AODEPU ELEVATOR COMPONENTS CO.,LTD.</div></div>							
						Q235A/3.0						200B防护罩支架	
标记	处数	分区	更改文件号	签名	年、月、日								
设 计	舒佳乐	2019.05.27	标准化			阶 段 标 记		重 量	比 例				
									1:2		OX-200B-3		
审 核													
工 艺			批 准			共 张 第 页							

其余 $\frac{6.3}{\triangle}$



- 1、零件表面无毛刺；
- 2、零件表面镀锌，厚度 $\geq 8\mu\text{m}$ ；
- 3、未注明公差按GB/T8114-K、GB/T1804-m执行；

						 宁波奥德普电梯部件有限公司 NINGBO AODEPU ELEVATOR COMPONENTS CO.,LTD.					
						20#/Ø22					
标记	处数	分区	更改文件号	签名	年、月、日	200B主轴					
设 计	舒佳乐	2019.05.27	标准化								
						阶 段 标 记		重 量		比 例	
										1:1	
审 核						0X-200B-2					
工 艺			批 准								
						共 张 第 页					



技术说明:

- 1、零件表面无毛刺;
- 2、零件表面喷漆, 颜色为RAL6005, 厚度 $60\sim 80\mu\text{m}$;
- 3、未注明公差按GB/T8114-K、GB/T1804-m执行;

					 宁波奥德普电梯部件有限公司 NINGBO AODEPU ELEVATOR COMPONENTS CO., LTD.		
①	3	增加折弯	刘晶	21.07.08	Q235A/6.0		200B摇杆
标记	处数	更改内容	签名	年、月、日			
设计	舒佳乐	2019.05.27	标准化		阶段标记	重量	比例
审核							1:1
工艺			批准		共	张	第 页

OX-200B-1