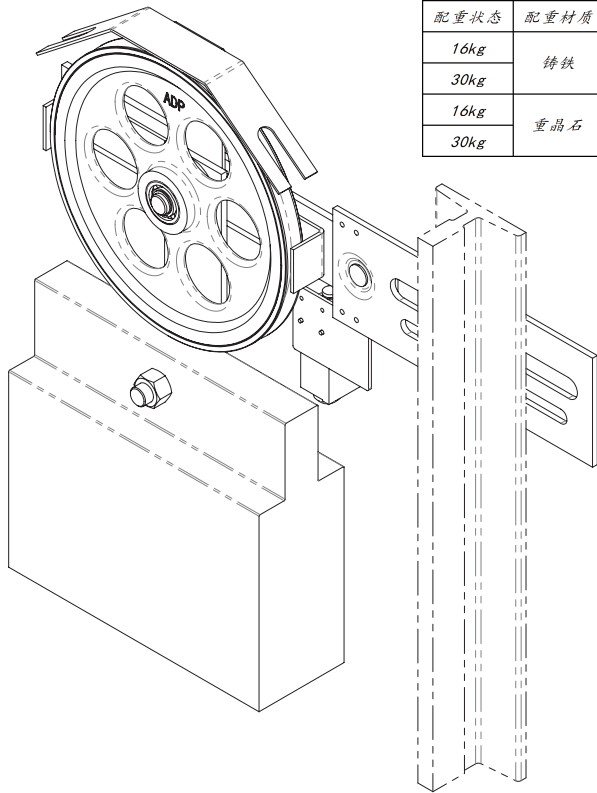
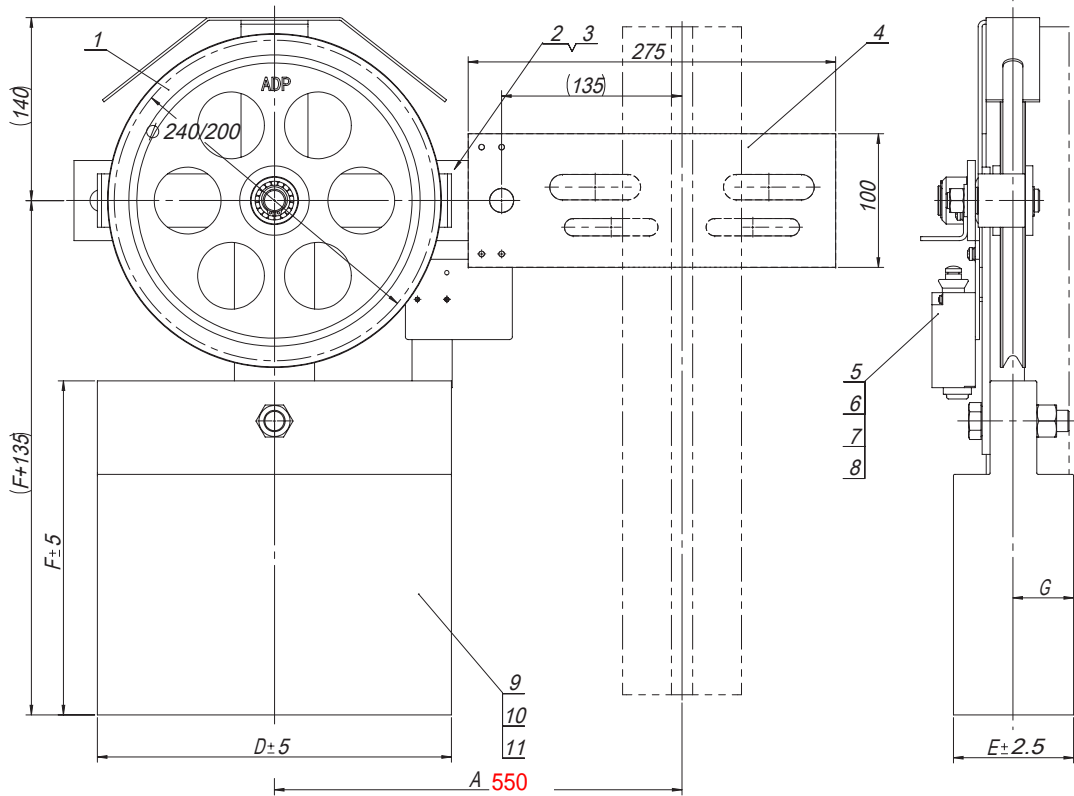


OX300A

80011805 OX-300A涨紧装置 A=570 240-8 重晶石30kg RAL6005本色 中英文 通用电梯 P1-2

| | | | | | | | |
|------|-----|------|--------|---------|----------|-----------|-----------|
| 基本尺寸 | 0~6 | 6~30 | 30~120 | 120~400 | 400~1000 | 1000~2000 | 2000~4000 |
| 公差 | 0.1 | 0.2 | 0.3 | 0.5 | 0.8 | 1.2 | 2.0 |



| 配重状态 | 配重材质 | D | E | F | G |
|------|------|-----|-----|-----|----|
| 16kg | 铸铁 | 260 | 55 | 250 | 25 |
| 30kg | | 250 | 70 | 275 | 35 |
| 16kg | 重晶石 | 270 | 100 | 265 | 50 |
| 30kg | | 300 | 140 | 305 | 70 |

技术说明
1.涨紧轮和摇杆组件应转动顺畅、灵活、无卡滞现象；
2.图中A尺寸可以适当进行调整,常规可配尺寸有：305、365、380、420、435；
3.图中绳轮根据限速器匹配选用，可装在摇杆的正反侧使用；
4.开关组件可按实际需要现场调整安装；
5.本图配重按18kg重晶石形式绘制，可根据实际使用状态按表单选用等。

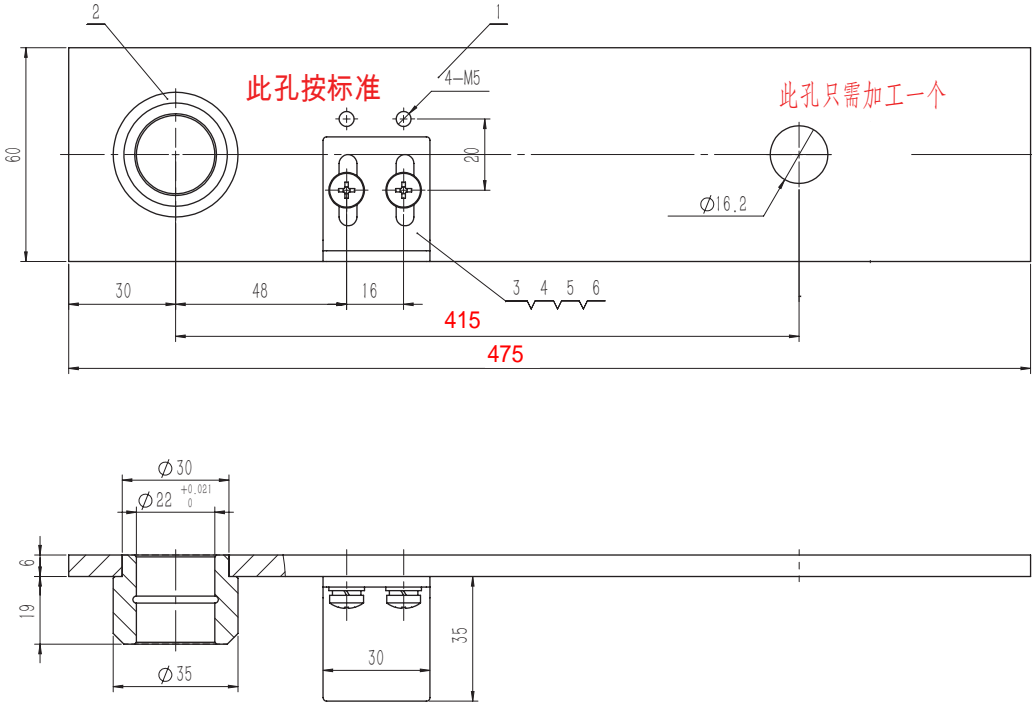
| | | | | | | | |
|----|-----------------|--------|----|------|------|------|----|
| 6 | GB/T 97.1-1985 | 平垫圈5 | 2 | | 0.00 | 0 | |
| 5 | OX300A.4 | 开关组件 | 1 | | 0.19 | 0.19 | |
| 4 | OX300A.2 | 安装底板组件 | 1 | | 0.75 | 0.75 | |
| 3 | GB/T 894.2-1986 | 轴用挡圈22 | 1 | | 1.34 | 1.34 | |
| 2 | OX300A.3 | 摇杆组件 | 1 | | 1.05 | 1.05 | |
| 1 | OX300.3(S) | 绳轮组件 | 1 | | 4.29 | 4.29 | |
| 序号 | 代 号 | 名 称 | 数量 | 材料说明 | 重量 | 总重 | 备注 |

| | | | | | | | | | | | |
|-----|----|-----|-------|-----|-------|--|---------|---------------|-----|--------|--|
| | | | | | | | 总装图 | 宁波奥德普电梯部件有限公司 | | | |
| | | | | | | | | 涨紧装置 | | | |
| 标记 | 处数 | 分 区 | 文件更改号 | 签 名 | 年、月、日 | | | | | | |
| 设 计 | | | 标准化 | | | | 阶段标记 | 重量 | 比例 | OX300A | |
| 校 对 | | | | | | | | | | | |
| 审 核 | | | | | | | | 26.13 | 1:4 | | |
| 工 艺 | | | 批 准 | | | | 共 张 第 张 | | | | |

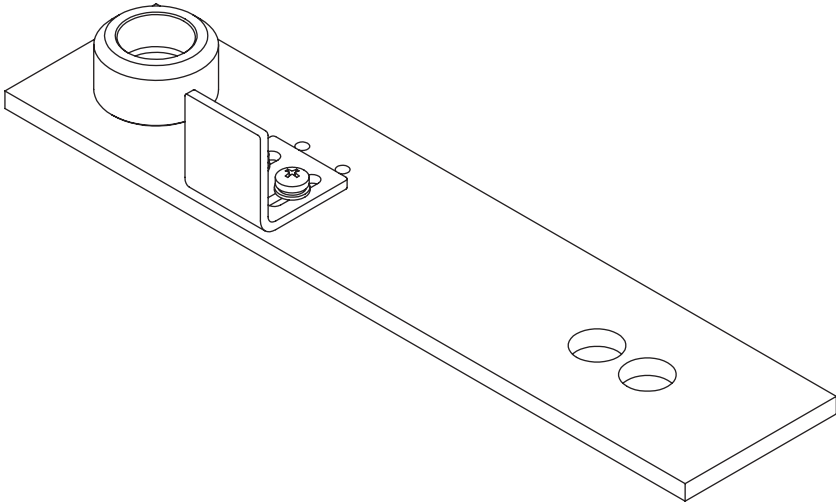
OX300A.3

| | | | | | | | |
|------|-----|------|--------|---------|----------|-----------|-----------|
| 基本尺寸 | 0~6 | 6~30 | 30~120 | 120~400 | 400~1000 | 1000~2000 | 2000~4000 |
| 公差 | 0.1 | 0.2 | 0.3 | 0.5 | 0.8 | 1.2 | 2.0 |

80011805 OX-300A涨紧装置 A=570 240-8 重晶石30kg RAL6005本色 中英文 通用电梯P2



技术说明
1. 件1与件2采用电焊连接,焊接高度为3mm,要求焊接表面平整无漏焊及虚焊现象;
2. 焊接后清理焊渣,表面喷涂色漆,颜色按公司标准,特殊按指令;
3. 喷涂后,在装配前需对Φ22摇杆轴套孔作铰孔处理,确保尺寸要求。



| | | | | | | | |
|-----|----------------|--------------|-------|-----------|-------|---------------|----------|
| 6 | GB/T 818—2000 | 6十字盘头螺钉M5×15 | 2 | | 0.00 | 0 | |
| 5 | GB/T 93—1987 | 弹性垫圈5 | 2 | | 0.00 | 0 | |
| 4 | GB/T 97.1—1985 | 平垫圈5 | 2 | | 0.00 | 0 | |
| 3 | OX300A.3—2 | 开关打板 | 1 | Q235A/3.0 | 0.04 | 0.04 | |
| 2 | OX300.2—2 | 轴套 | 1 | 20＃/35 | 0.10 | 0.1 | |
| 1 | OX300A.3—1(西奥) | 摇杆杆件 | 1 | Q235A/6.0 | 0.70 | 0.7 | |
| 序号 | 代 号 | 名 称 | 数量 | 材料说明 | 重量 | 总重 | 备注 |
| | | | | | | 宁波奥德普电梯部件有限公司 | |
| | | | | | | | |
| | | | | | | | |
| | | | | | | | |
| 标记 | 处数 | 分 区 | 文件更改号 | 签 名 | 年、月、日 | 摇杆组件 | |
| 设 计 | | | 标准化 | | | | |
| 校 对 | | | | | | | |
| 审 核 | | | | | | | |
| 工 艺 | | | 批 准 | | 共 张 | 第 张 | OX300A.3 |
| | | | | | | | |

宁波奥德普电梯部件有限公司

摇杆组件

OX300A.3

借(通)用件登记
旧底图总号
底图总号
签 字
日 期