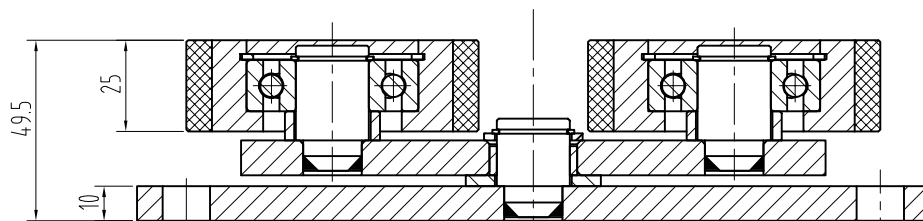
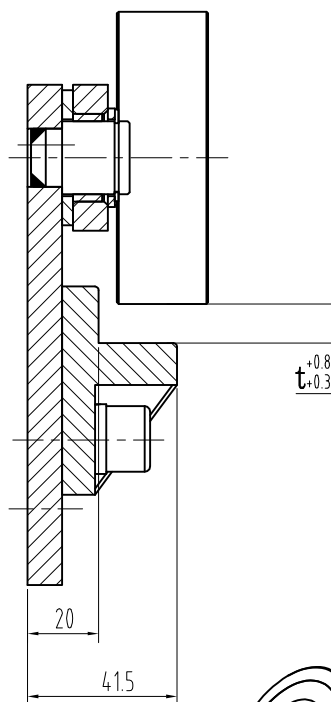
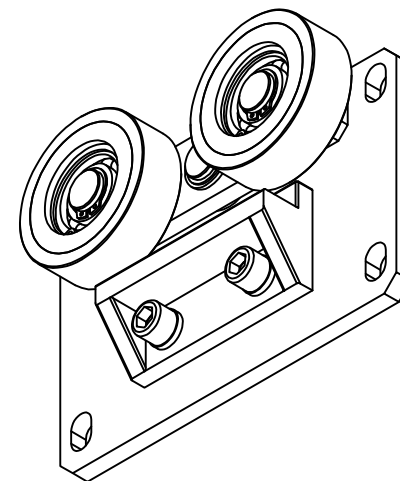


剖面视图A-A



剖面视图B-B

匹配导轨面宽	槽口间距t
10mm	10
16mm	16



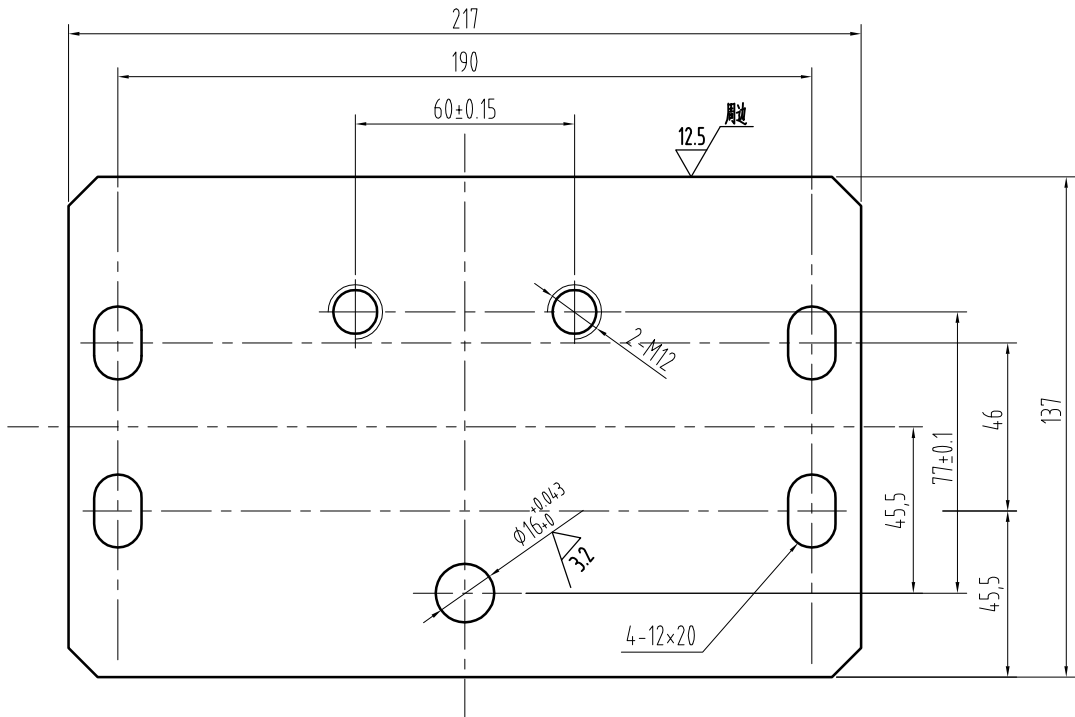
技术要求:

- 1、本件适用额定速度 $\leq 0.63\text{m/s}$, 额定载荷 $\leq 630\text{kg}$;
- 2、件1和件3装配后, 件1能灵活转动, 件2聚氨酯轮转动灵活;
- 3、图中导靴槽口间距 t 见参数明细表。

[illegible]

图号 DWGNO		L-L'610-X0													变更	品号 ITEM	所要数 REQD PER SET					
变更	序号 ITEM	品 名 DESCRIPTION		DEF	部件代号 MATERIAL CODE	品/群 ITEM	L番	材料代号-材料规格 MATERIAL				单位	切 断	购 入	加 工 涂装 涂装 以外		热处理 HTR	-00				
	-01	安装底板			OX-019.1-1			10-GB/T 709-2006 Q235A-GB/T 700-2006										-01				

80011790 OX-019导靴(46.190) 10mm 中英文 山东富士制御 P2



技术要求:

- 1、零件表面平整,无毛刺;
- 2、未注倒角倒 $8\times 45^\circ$;
- 3、未注明公差按GB/T1184-K、GB/T1804-m执行;

常用	保留	一次	核准 APPROVED	日期 DATE	2017.03.11	重量 WEIGHT	比例 SCALE	名称 TITLE	图号 DWGNO	版本
				制图 DRAWN	周正03.11	0.28	1:2	安装底板	OX-019.1-1	00
				设计 DESIGNED	周正03.11					
				审核 CHECKED		共 1 张 第 1 张				