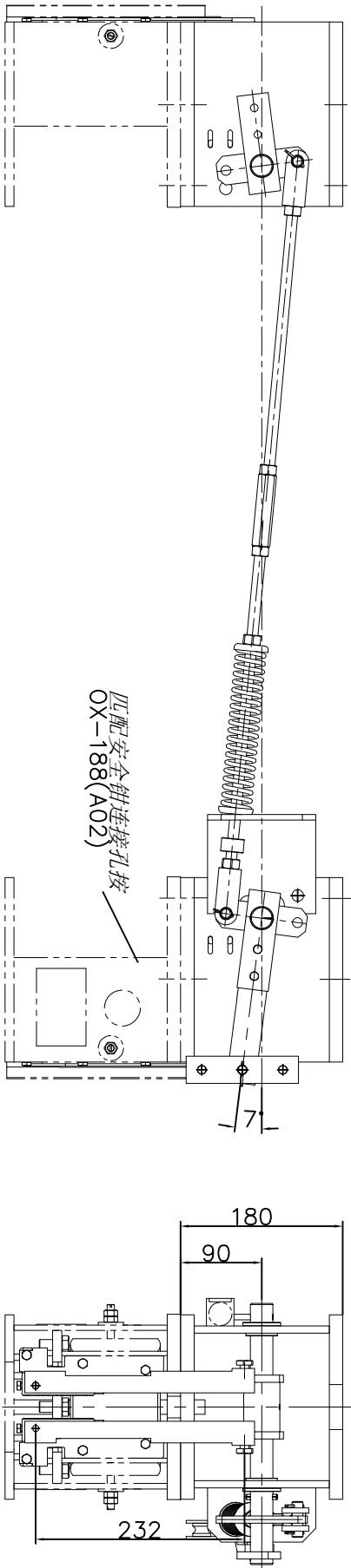
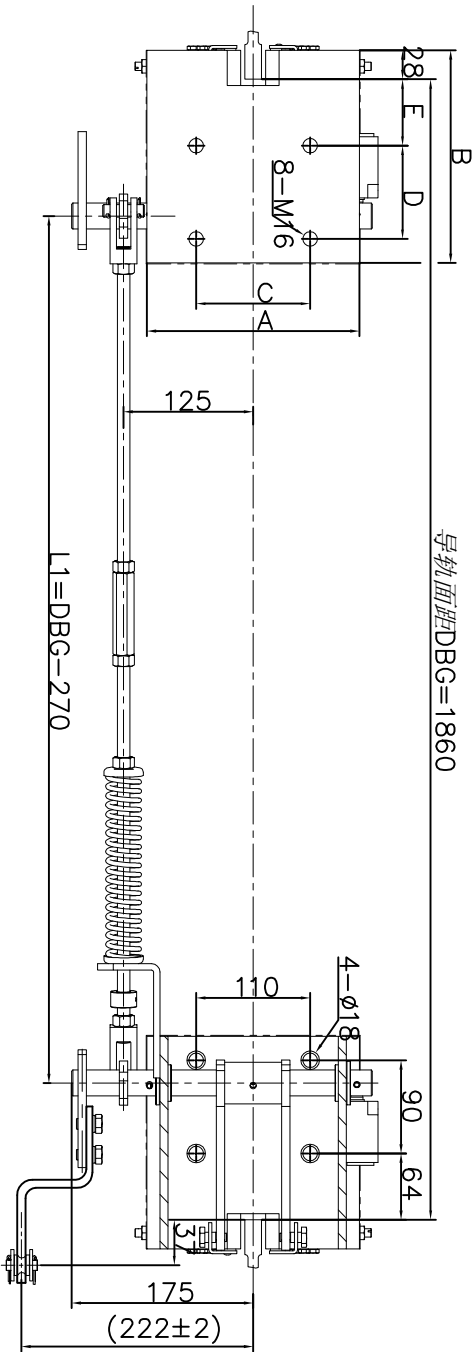


LD881X0	线性尺寸	0~6	6~30	30~120	120~400	400~1000	1000~2200	2200~4000	4000~10000	高度尺寸	0.5~3	>3~6	>6~30	>30	短边尺寸	≤10	>10~50	50~120	120~400	>400
	线性公差	±0.1	±0.2	±0.3	±0.5	±0.8	±1.2	±2.0	±2.0	倒角公差	±0.2	±0.5	±1.0	±2.0	角度公差	±1°	±30'	±20'	±10'	±5'

80011769 OX-188DT 安全联动装置 (A02 右置) DBG=1860 L3=222 RAL6005 本色 中英文 江苏菱智 V2



导轨面距DBG=1860



技术说明
1. 本装置按匹配OX-188(A02)安全钳要求确定, 使用时请注意匹配调整;
2. 本装置配安全开关为11R236-11Z(自动复位), 如需更换安全开关时需注明;
3. 本装置需将标准提拉杆更换为OX188T下提拉机构中的专用提拉杆, 配发该装置时注意提供;
4. 图中限速器提拉位置可根据实际调整, 本件可对称装配, 整体安装前需注意布置要求。

件(通)用件登记
旧底图总号

底图总号

签字

日期

型号	A	B	C	D	E
A01	205	205	110	90	64
A02	205	205	110	70	70

标记	处数	分区	文件更改	签名	年月日	阶段标记				重量				比例				OX188DT			
设计																					
审核						批准				物料编号:				1:5				安全联动装置			
工艺																					

宁波奥德普电梯部件有限公司

						<div> 宁波奥德普电梯部件有限公司</div> <div>NINGBO AODEPU ELEVATOR COMPONENTS CO.,LTD.</div>					
						Q235A/8.0				支架	
标记	处数	分	区	文件更改	签 名	年月日					
设计				标准化					重量	比例	0X-188DT(fb)
校 对									66.78	1:5	
审 核											
工 艺				批准		版本:					