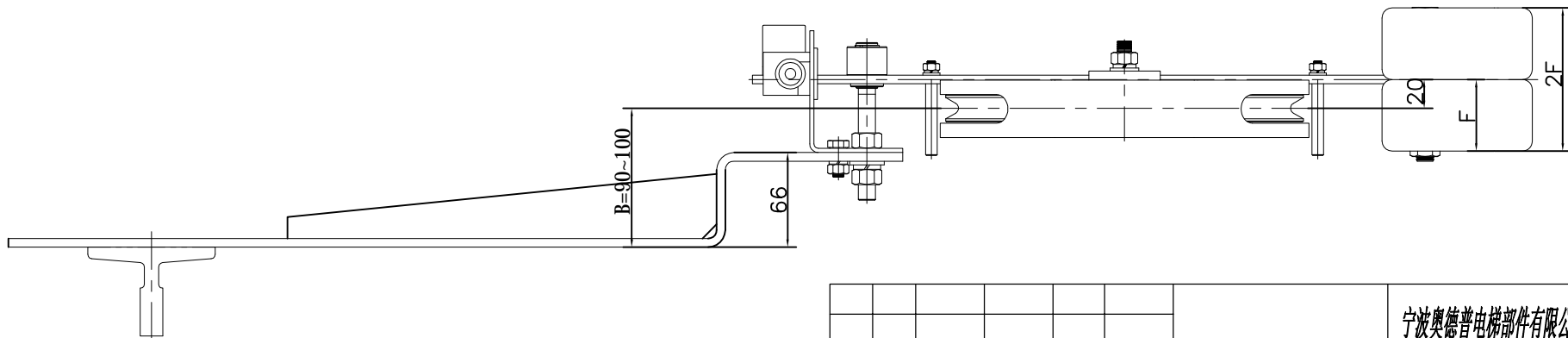
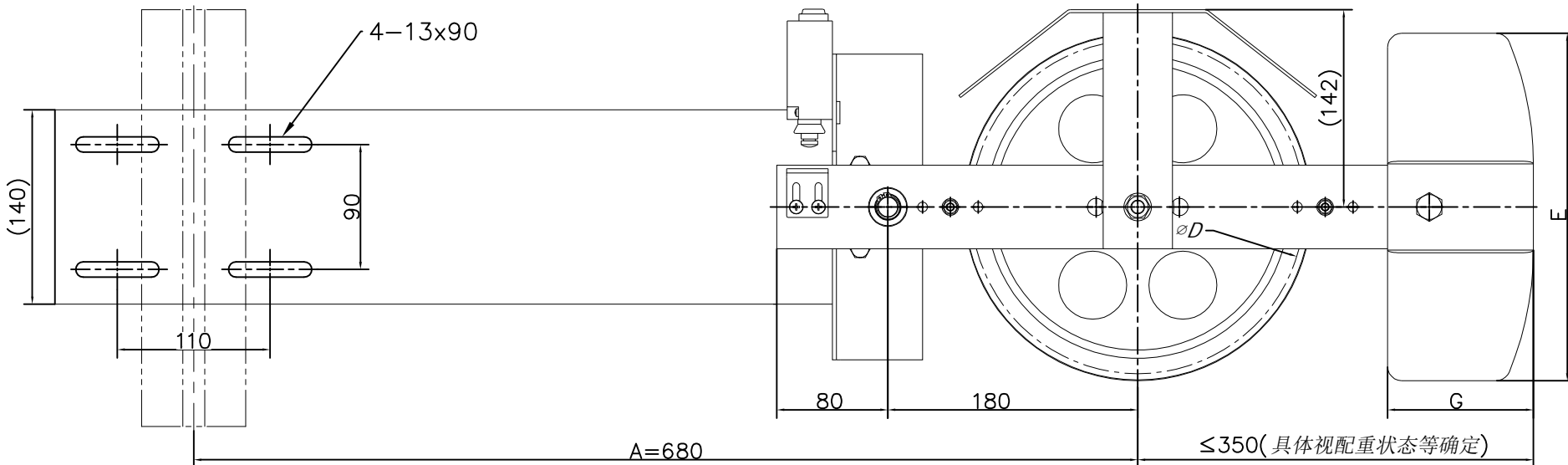
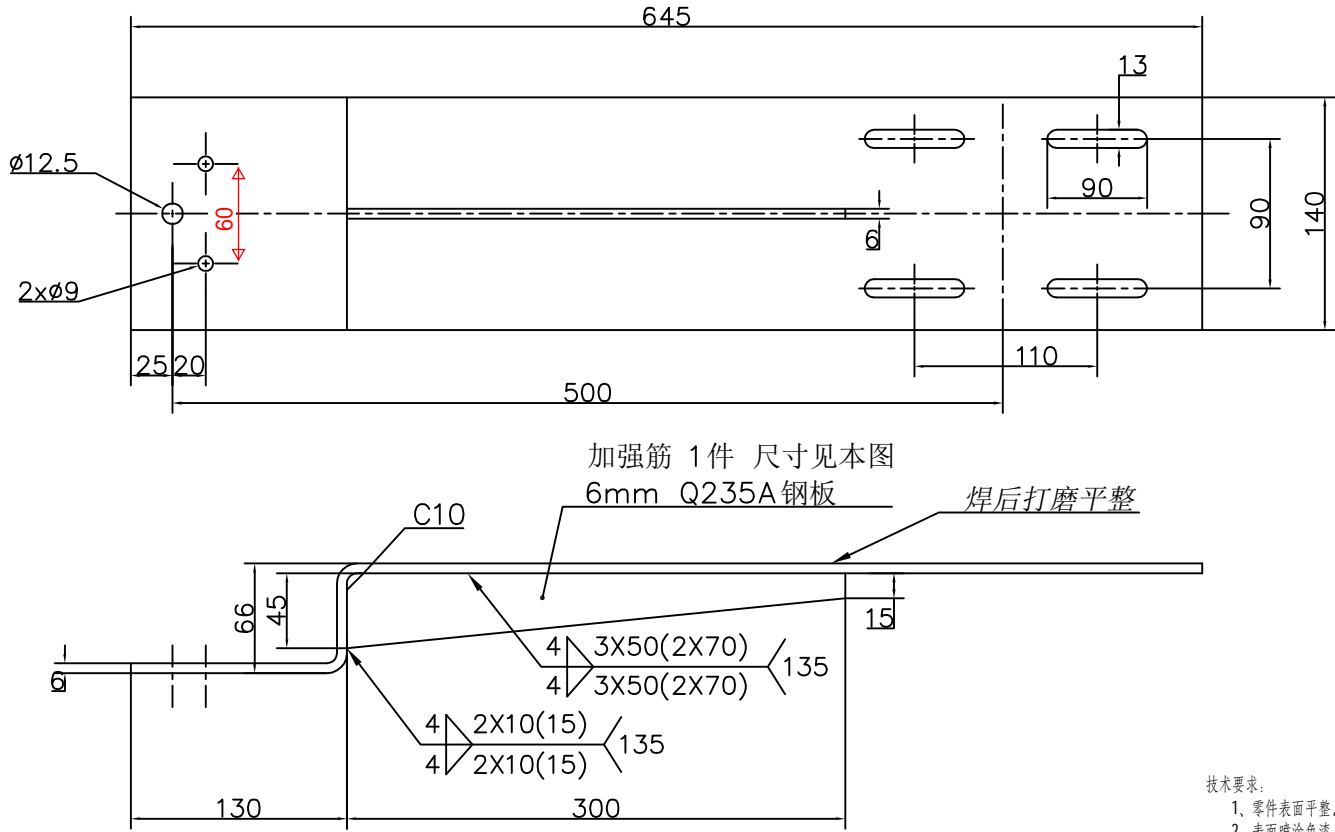


80011701 0X-200涨紧装置 A=680 B=90~100 240-8 重晶石24kg RAL6005本色 中英文 辽宁三洋电梯 P1-2



										宁波奥德普电梯部件有限公司					
													涨紧装置		
标记	处数	分	区	文件更改号	签 名	年				月	日				
设 计				标准化				阶段标记	重量	比例	OX200				
校 对															
审 核															
工 艺				批 准				物料编号:							

80011701 0X-200涨紧装置 A=680 B=90~100 240-8 重晶石24kg RAL6005本色 中英文 辽宁三洋电梯 P2



- 技术要求:
- 1、零件表面平整,无毛刺;
 - 2、表面喷涂色漆,颜色按烤漆颜色明细表执行;
 - 3、未注明公差按GB/T1184-K、GB/T1804-m执行;
 - 4、焊接牢固可靠,无漏焊、虚焊,焊后除渣;
 - 5、折弯内R角R6max。

							6mm 钢板			宁波奥德普电梯部件有限公司	
										安装底板焊接	
标记	处数	分	区	文件更改	签名	年月日	阶段标记	重量	比例	OX-200.1-1	
设计				标准化							
校对											
审核											
工艺				批准			物料编号:				