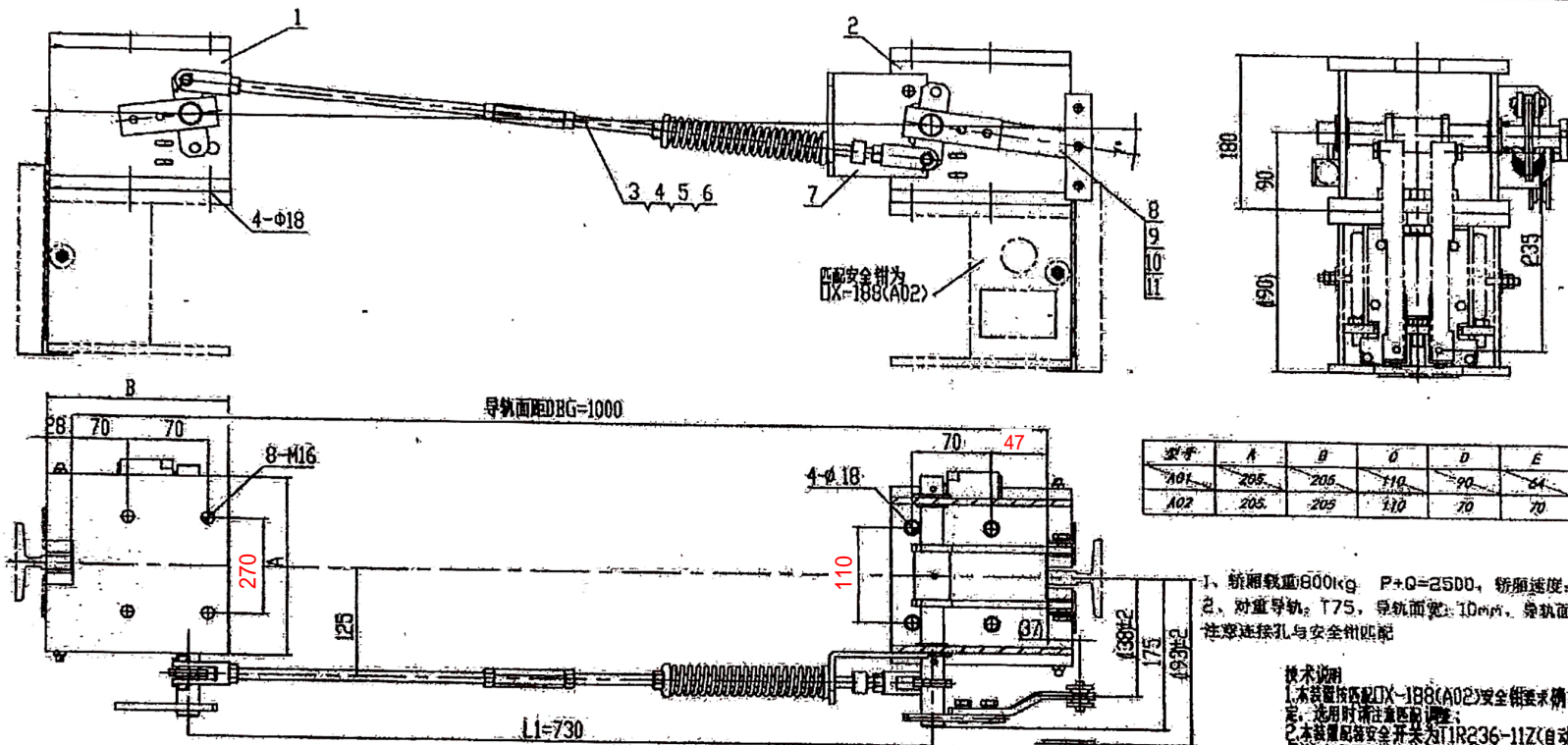


80011678 0X-188DT安全联动装置(70.70.270) DBG=见备注 RAL6005本色 中英文 浙江飞亚

6~30	30~120	120~400	400~1000	1000~2000	2000~4000
0.2	0.3	0.5	0.8	1.2	2.0



型号	A	B	C	D	E
A01	205	205	110	90	64
A02	205	205	110	70	70

1、轿厢载重800kg, $P+Q=2500$, 轿厢速度: 1.0m/s ,
2、对重导轨: T75, 导轨面宽: 10mm , 导轨面距为 1000mm
注意连接孔与安全钳匹配

技术说明

1. 本装置按GBX-1B8(A02)安全阀要求确定。选用时请注意配调整；
2. 本装置配备安全开关为NIR236-11Z(自动复位)，如需要配手动复位开关时请注明；
3. 本装置微动标准限位杆如需更换为GBX1B8T下限位机构中的专用限位杆，配发该装置时注意提供。

[illegible]