

Technical drawing of a crane hook assembly, showing side and front views with dimensions and labels.

Side View (Top):

- Overall width: 130
- Height of the hook body: 90
- Distance from the hook body to the center of the hook: 80
- Distance from the center of the hook to the center of the hook: 180
- Distance from the center of the hook to the center of the hook: 190
- Radius of the hook: 95
- Radius of the hook: 142
- Distance from the center of the hook to the center of the hook: ϕD
- Distance from the center of the hook to the center of the hook: ≤ 350 (具体视配重状态等确定)

Front View (Bottom):

- Overall width: 62
- Distance from the center of the hook to the center of the hook: $B=10$
- Distance from the center of the hook to the center of the hook: 20
- Distance from the center of the hook to the center of the hook: 2F

Labels and Notes:

- 开关装配见图纸 \$0X200A011\$ (Switch assembly see drawing \$0X200A011\$)
- 开关打板安装如图 (Switch plate installation as shown)
- A(315 ~ 385)

年份	1997
1997.12.31	101
1998.12.31	102
1999.12.31	103

1. 本件按 $\phi 240$ 绳轮 (配重 16kg 铸铁配重时绘制, 具体使用时根据指令配重 (注意绳轮节径、绳圈规格等));

2. 配重 B 的使用根据指令要求, 标准为 12KG 重晶石;

3. 参数 B 值根据实际使用时需将绳轮部分调整装配位置, 才可以实现, 按图可满足调整范围为 $20 \sim 50\text{mm}$;

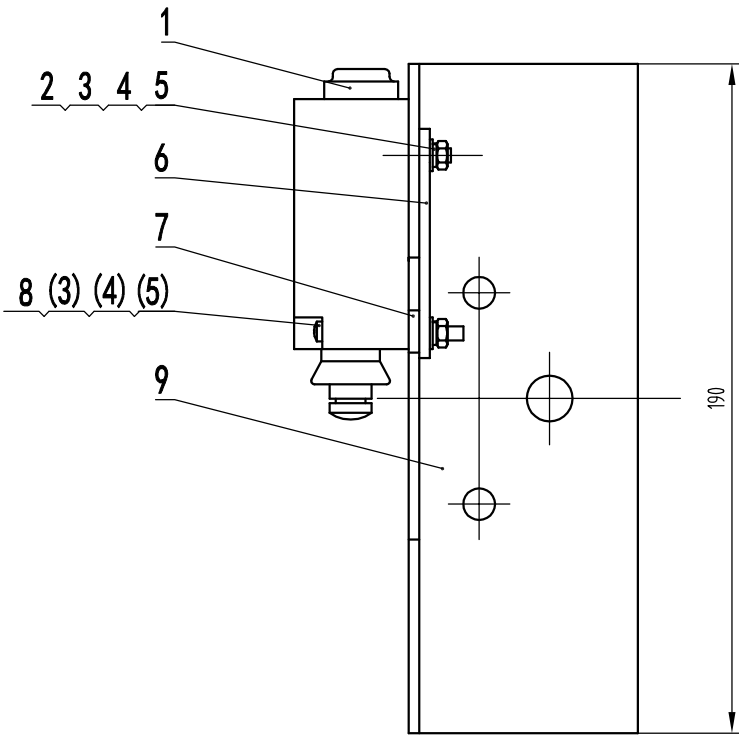
4. 绳轮 A 安装在摇杆另外一侧时 B 能满足: $50 \sim 80\text{mm}$;

5. 参数 A 常规允许调整范围为 $300 \sim 400$ (该值按配用 T89 导轨时计算, 其余值时该范围值会略有变小)。

日期

[illegible]


-POS	名称	DEF	图号	品/群	L番	材料	重量	涂装	备注	-POS	G01
-01	开关		UKS							-01	1
-02	十字槽沉头螺钉		GB/T 819.1 M4x12							-02	2
-03	平垫圈		GB/T 97.1 4							-03	4
-04	弹性垫圈		GB/T 93 4							-04	4
-05	六角螺母		GB/T 6170 M4							-05	4
-06	安装板	DWG	\$OX200A101	G01						-06	1
-07	中间垫板	DWG	\$OX200A102	G01						-07	1
-08	十字槽小盘头螺钉		GB/T 823 M4x40							-08	2
-09	开关支架		\$OX200A103	G01						-09	1



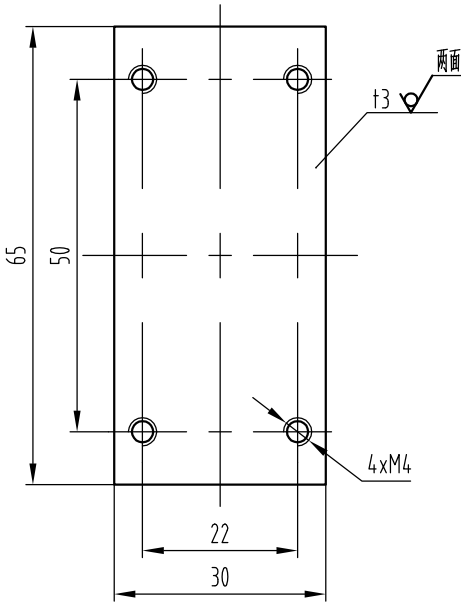
技术要求

- 1 零部件安装可靠，开口销不脱出即可；
2 转动灵活，无卡阻，无明显异响。

G01	开关支架装配
G00	名称

									宁波奥德普电梯部件有限公司		
									NINGBO AODEPU ELEVATOR COMPONENTS CO., LTD.		
标记	处数	分区	更改文件号	签名	年、月、日				开关支架装配		
设计			标准化			阶段	标记	重量			
审核									1:2		
工艺			批准			共 1 张			第 1 页		
									\$OX200A011		

其余 $\sqrt{12.5}$



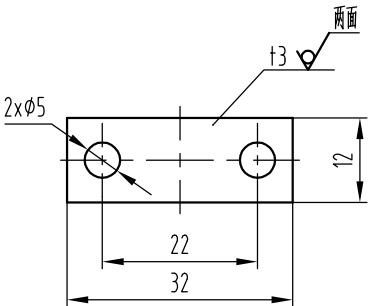
技术要求

- 1 去锐角毛刺，表面平整；
- 2 表面电镀白锌处理，锌层厚度不小于8um。

G01	安装板
G00	名称

						 宁波奥德普电梯部件有限公司 NINGBO AODEPU ELEVATOR COMPONENTS CO.,LTD.		
						钢板 3 GB/T 709 Q235A GB/T 700		
标记	处数	分区	更改文件号	签名	年、月、日	阶段	标记	重量
设计			标准化			比例		
审核						1:1		
工艺			批准			共 1 张	第 1 页	
						安装板		
						\$0X200A101		

其余^{12.5}√



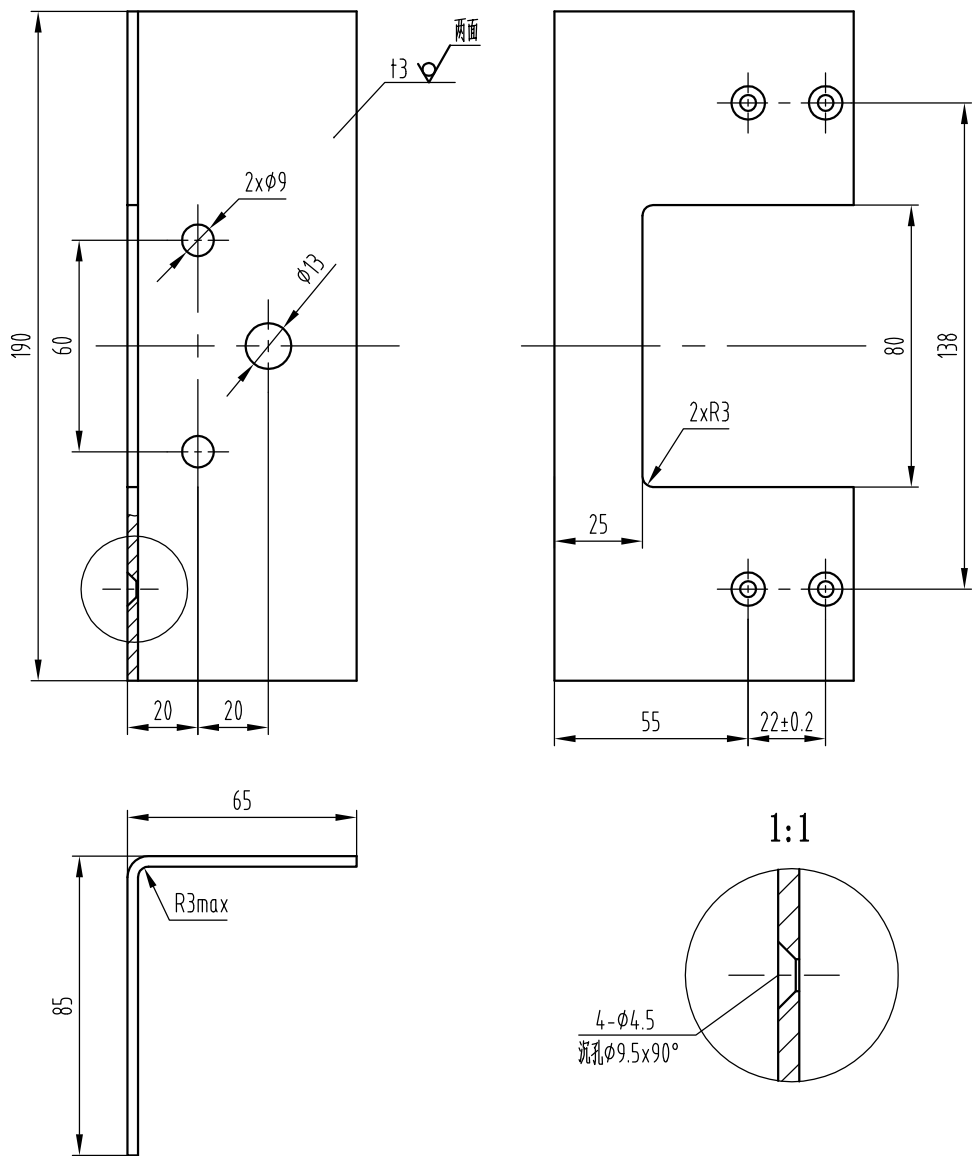
技术要求

- 1 去锐角毛刺，表面平整；
- 2 表面电镀白锌处理，锌层厚度不小于8um。

G01	中间垫板
G00	名称

						 宁波奥德普电梯部件有限公司 NINGBO AODEPU ELEVATOR COMPONENTS CO.,LTD.		
						钢板 3 GB/T 709 Q235A GB/T 700		
标记	处数	分区	更改文件号	签名	年、月、日	阶段标记 重量 比例		
设计			标准化					
审核						1:1		
工艺			批准			共 1 张 第 1 页		
						中间垫板		
						\$OX200A102		

其余^{12.5}√



技术要求

- 1 去锐角毛刺，表面平整；
- 2 表面喷漆处理，颜色由生产指令确定。

G01	开关支架
G00	名称

						宁波奥德普电梯部件有限公司 NINGBO AODEPU ELEVATOR COMPONENTS CO., LTD.		
						钢板 3 GB/T 709 Q235A GB/T 700		
标记	处数	分区	更改文件号	签名	年、月、日	阶段	标记	重量
设计			标准化			比例		
审核						1:2		
工艺			批准			共 1 张	第 1 页	
						开关支架		
						\$OX200A103		