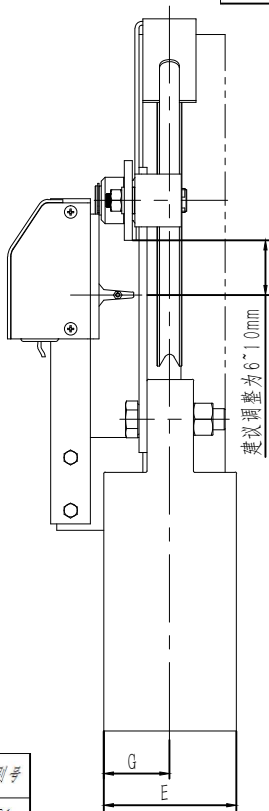
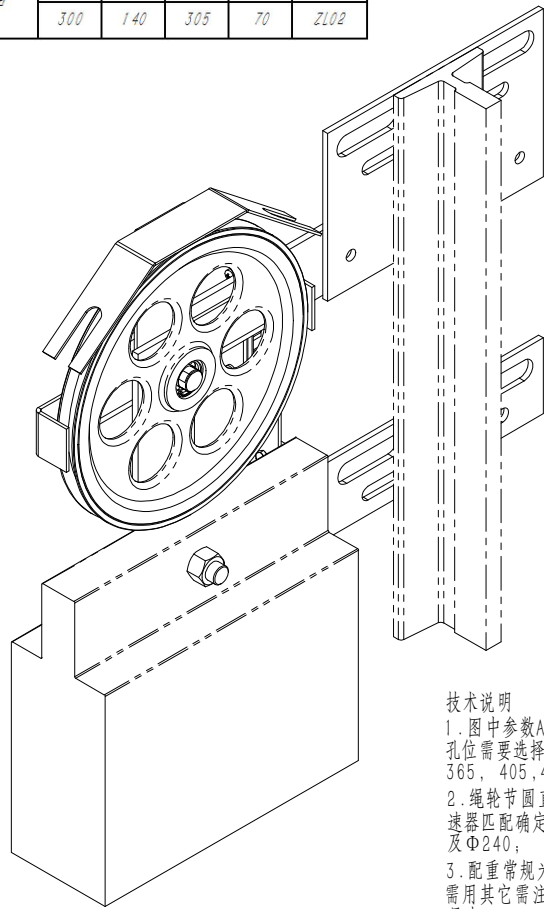


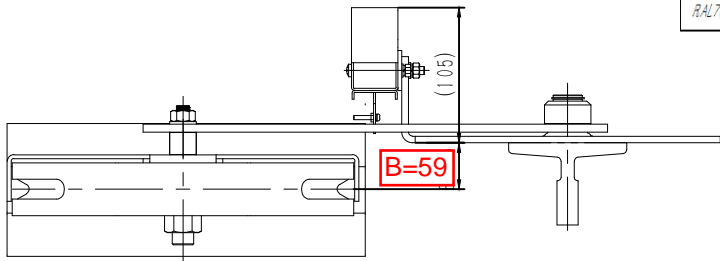
配置状态	配置材质	J	E	F	G	识别号
18kg	铸铁	260	55	250	25	TL01
30kg		250	70	275	35	TL02
18kg	重晶石	270	100	265	50	ZL01
30kg		300	140	305	70	ZL02



颜色	识别号
RAL5015蓝色	L01
RAL6005本色	L02
RAL7037灰色	L03



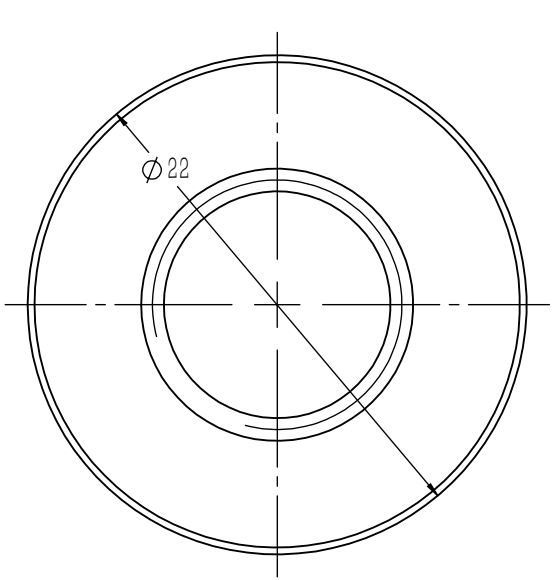
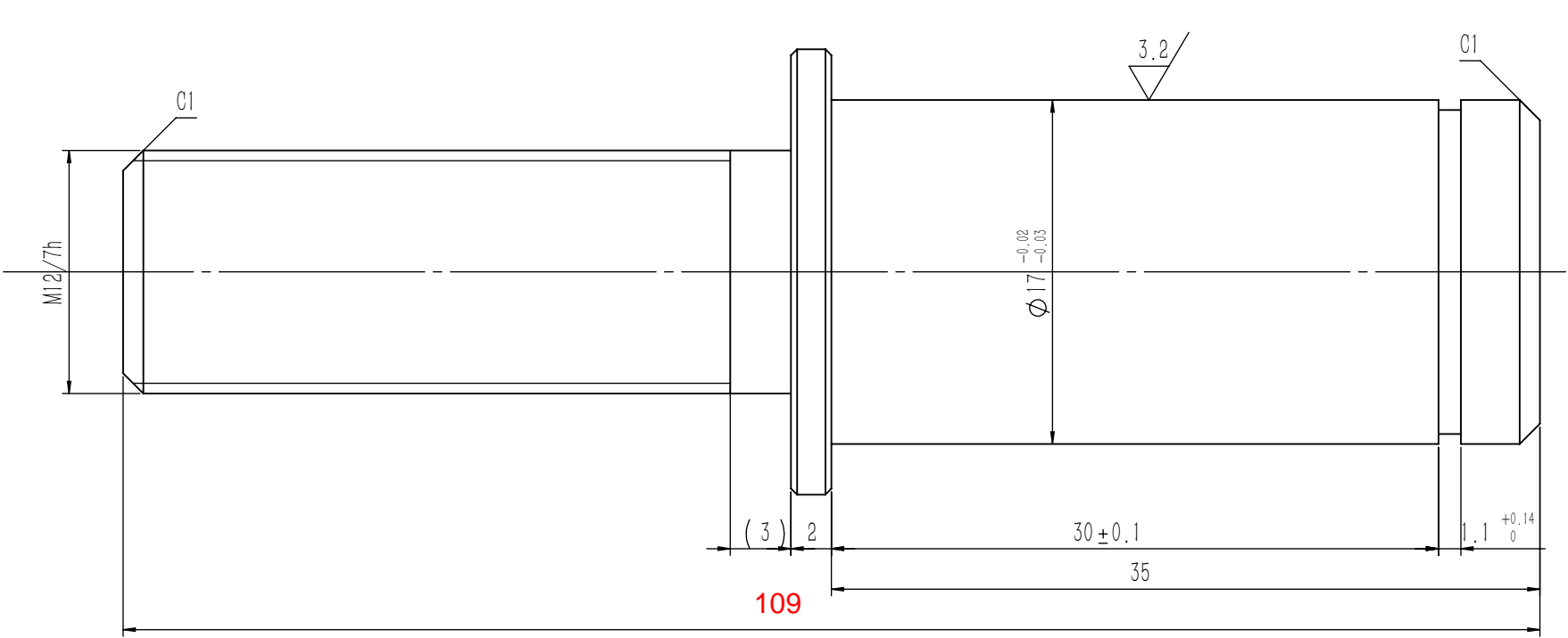
1. 图中参数A可根据摇杆孔位需要选择290, 350, 365, 405, 420;
2. 绳轮节圆直径可根据限速器配齿确定, 有 $\Phi 200$ 及 $\Phi 240$;
3. 配重常规为18kg重晶石需用其它需注明, 具体参数见表。



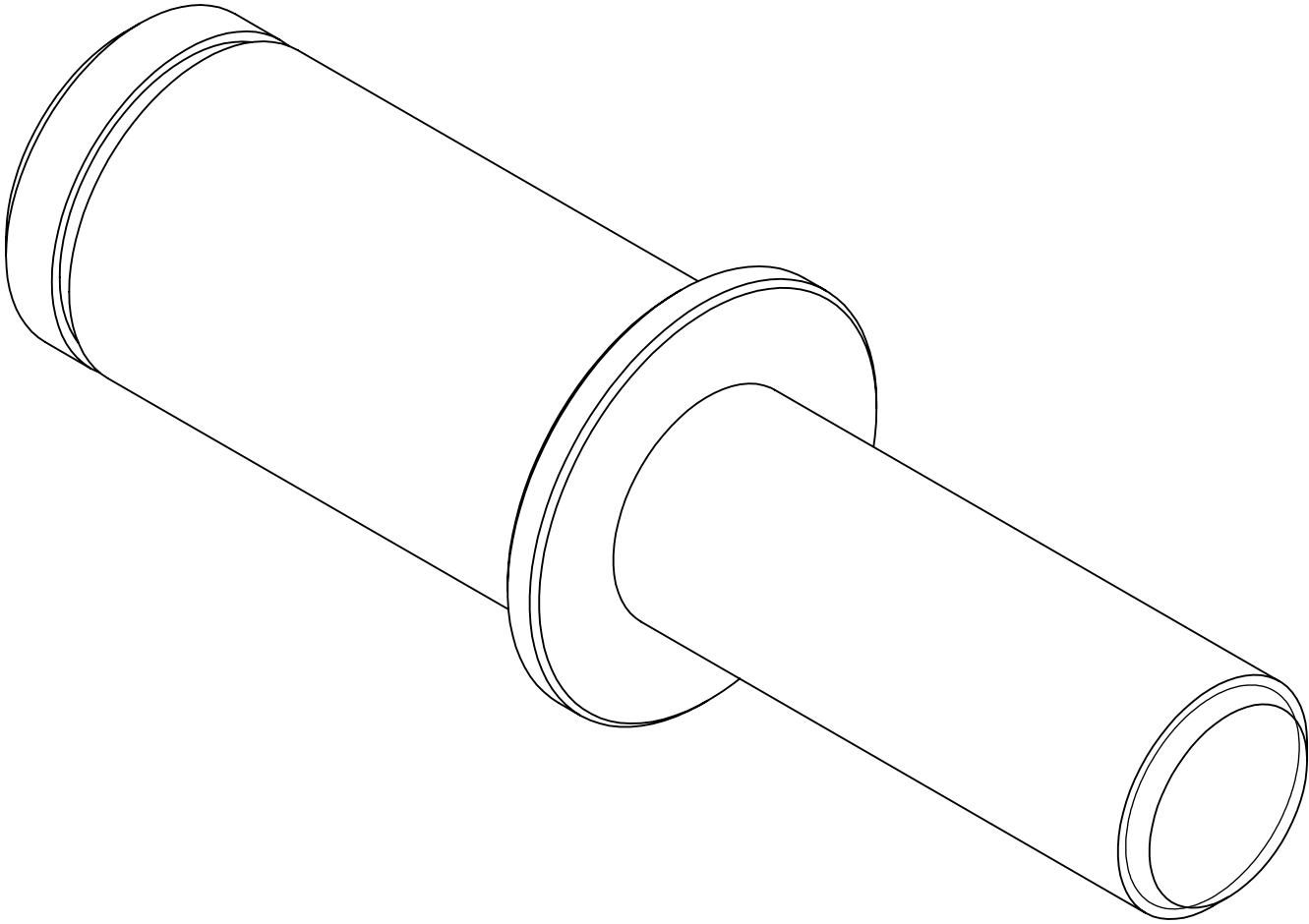
							宁波奥德普电梯部件有限公司					
										涨紧装置(重锤式)		
标记	处数	分	区	文件更改号	签 名	年月日						
设 计				标准化			阶段标记		重量	比例	0X300	
校 对												
审 核									13.5+T	1:4		
工 艺				批 准			物料编号:					

借(通)用件登记
旧底图总号
底图总号
签 字
日 期

80011590 OX-300涨紧装置 B=59 240-8 重晶石30kg 本色RAL6005 中英文 新原点智能 P2



其余 $\sqrt{6.3}$



技术说明
1.边角去毛刺，未注明倒角为 $0.3\sim 0.5\times 45^\circ$ ；
2.表面镀锌处理；
3.本件适用于双轴承绳轮装配中。

借(通)用件登记

旧底图总号

底图总号

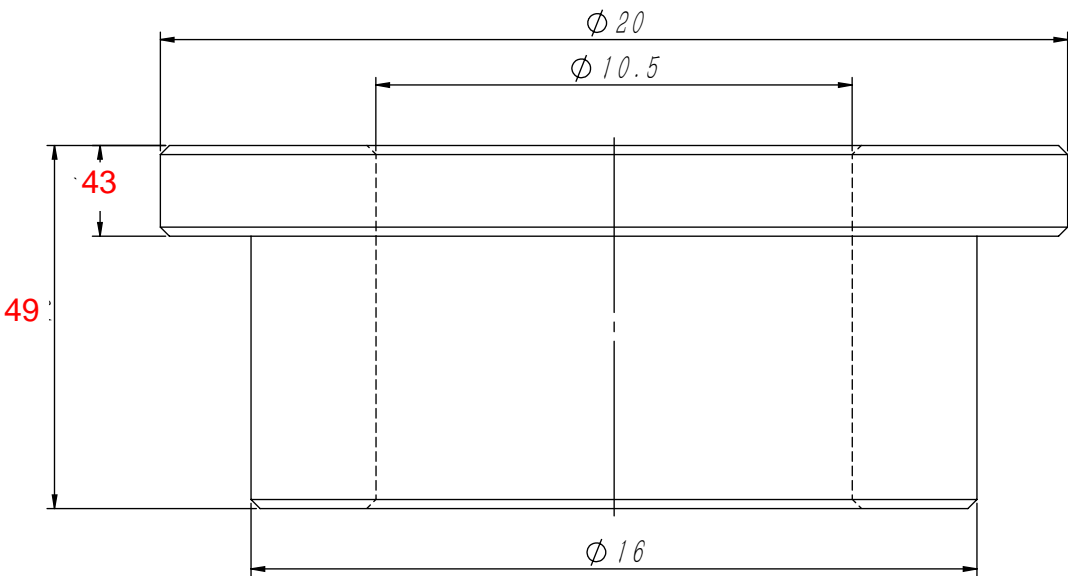
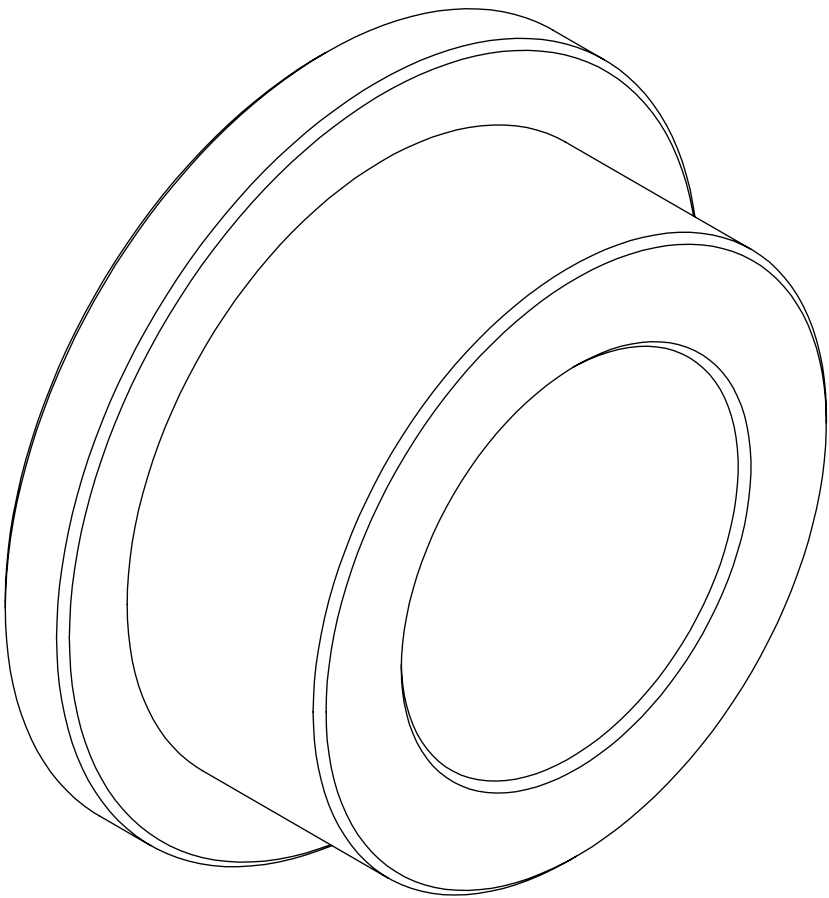
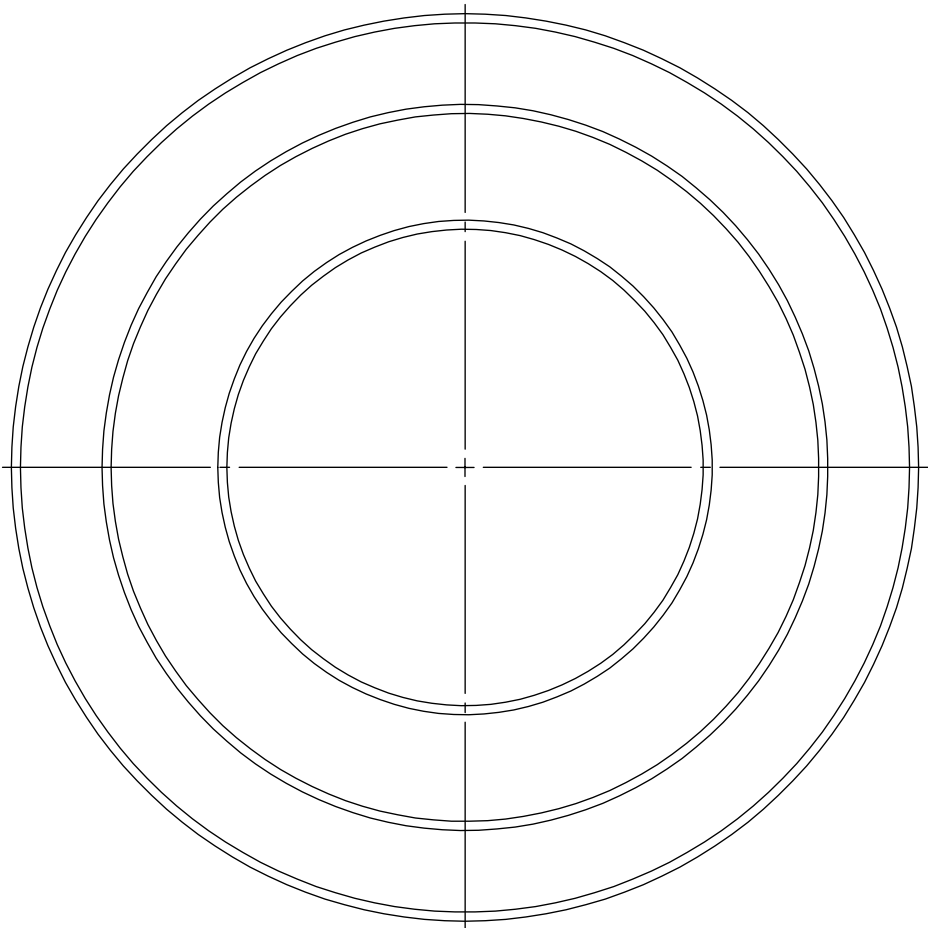
签 字

日 期

						20#/Φ22			宁波奥德普电梯部件有限公司	
									绳轮主轴(双)	
标记	处数	分 区	文件更改号	签 名	年、月、日	阶段标记		重量		
设 计			标准化					0.10	3: 1	
校 对										
审 核										
工 艺			批 准			共 1 张 第 1 张				
OX300.3—1(S)										

80011590 OX-300涨紧装置 B=59 240-8 重晶石30kg 本色RAL6005 中英文 新原点智能 P3

全部 $\frac{6.3}{\nabla}$



技术说明
1. 边角去毛刺，未注明倒角为 $0.3 \times 45^\circ$ ；
2. 表面镀锌处理。

借(通)用件登记
旧底图总号
底图总号
签 字
日 期

						20# / $\Phi 20$			宁波奥德普电梯部件有限公司	
									衬套	
标记	处数	分 区	文件更改号	签 名	年月日					
设 计			标准化			阶段标记		重量	比例	OX300.3-3D
校 对								0.01	6:1	
审 核										
工 艺			批 准			物料编号: 30500030				