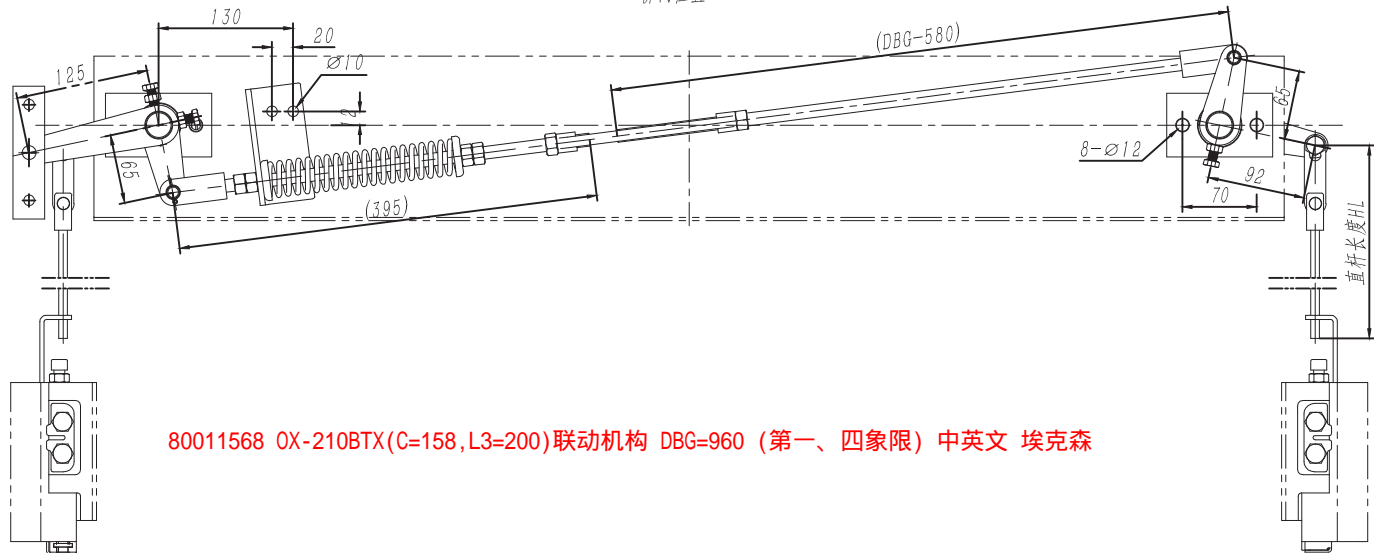
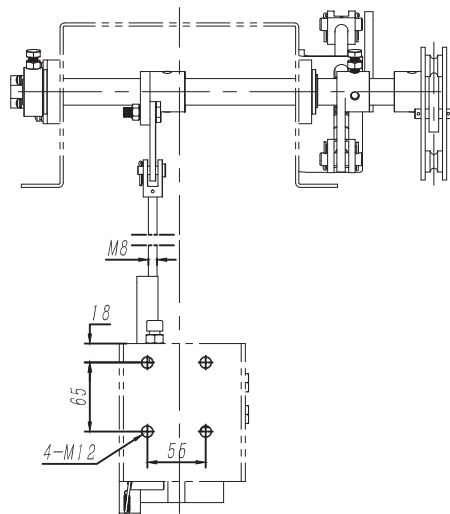


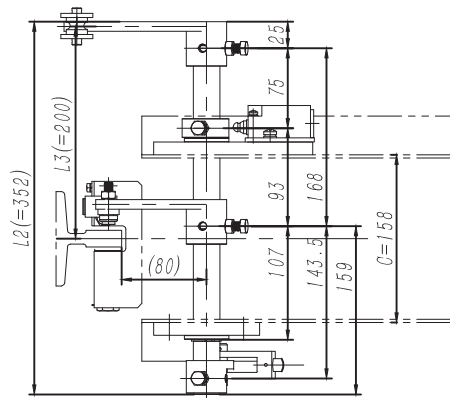
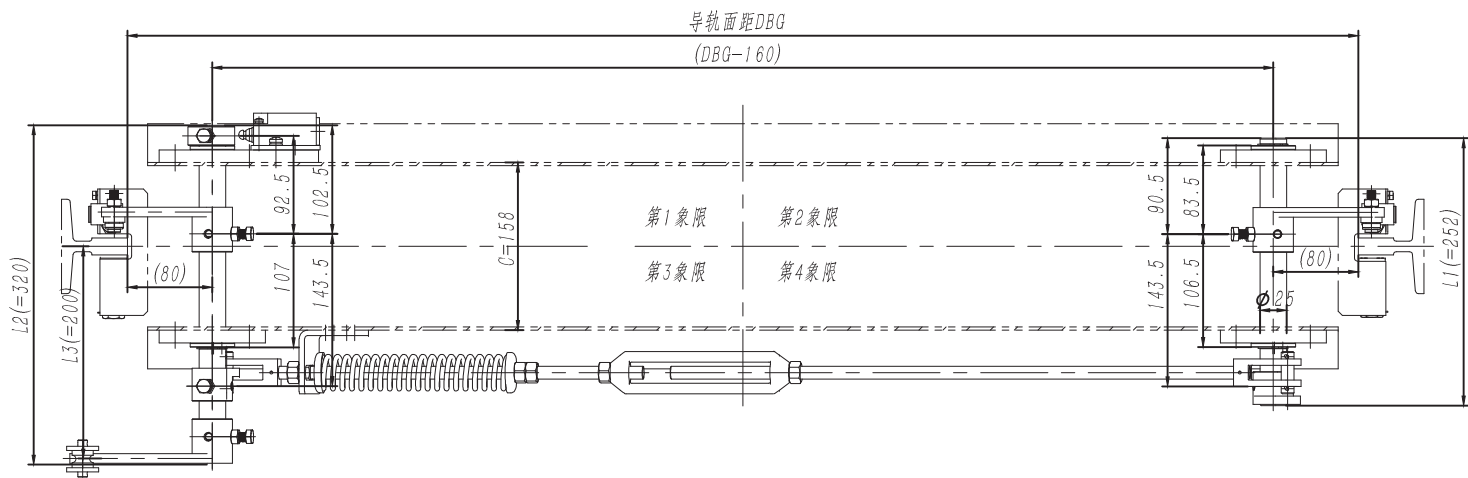
基本尺寸	0~6	6~30	30~120	120~400	400~1000	1000~2000	2000~4000
公差	0.1	0.2	0.3	0.5	0.8	1.2	2.0



80011568 OX-210BTX(C=158,L3=200)联动机构 DBG=960 (第一、四象限) 中英文 埃克森



第1、4象限



## 技术说明

1. 本件为安全铅驱动装置,适用于安装上梁处,为上提拉机构形式,本图按第三象限形式绘制(以提拉点位置确定),主要配用OX-210B安全铅;
2. 本件限速器操纵杆可根据限速器布置位置分为左、右置形式,实际在使用时注意装配确定方向;
3. 本图中参数C为上梁固定驱动轴的定位板平面的间距尺寸;
4. 长轴、短轴尺寸根据公式计算确定;
5. 实际装配使用时,可根据具体状态调整位置,限速器操纵杆可适当向下偏斜 $\leq 12^\circ$
6. 本装置可选用额定速度:0.25~1.0m/s,允许系统质量:7500~1500kg.

							宁波奥德普电梯部件有限公司					
										单提拉机构		
标记	处数	分 区	文件更改号	签 名	年、月、日							
设 计			标准化				阶段标记		重量	比例	OX210BTX	
校 对												
审 核									20.04	1:5		
工 艺			批 准				共 1 张		第 1 张			

借(通)用件登记
旧底图总号
底图总号
签字
日期