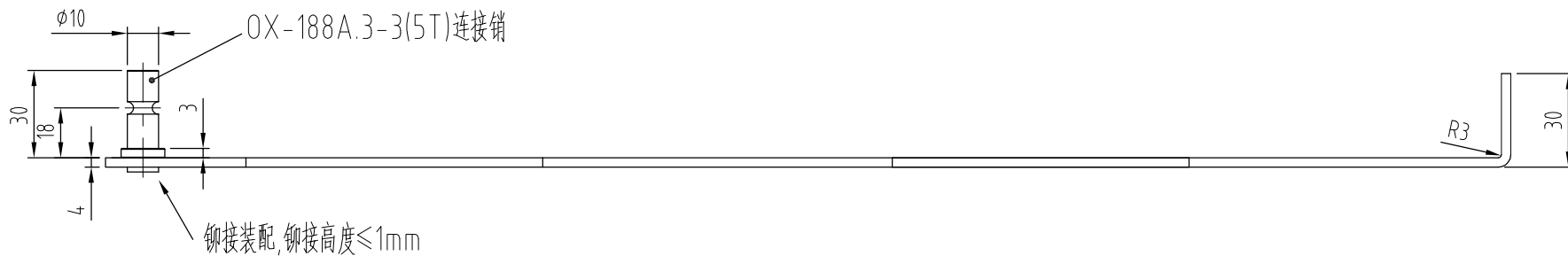
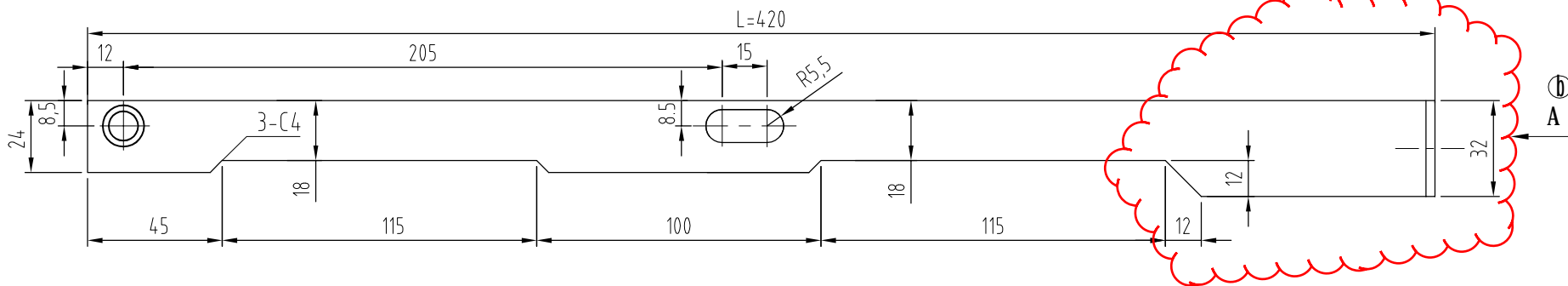


80011566 0X.188A.3(5T)拉板组件 中英文 恒达富士 P1-2



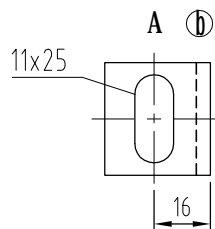
2左2右，共4件



注意：加宽开腰孔

技术说明：

- 1、铆接平整，牢固可靠；
- 2、板件不可有明显弯曲变形；
- 3、表面电镀白锌，厚度不得小于 $8\mu\text{m}$ ；

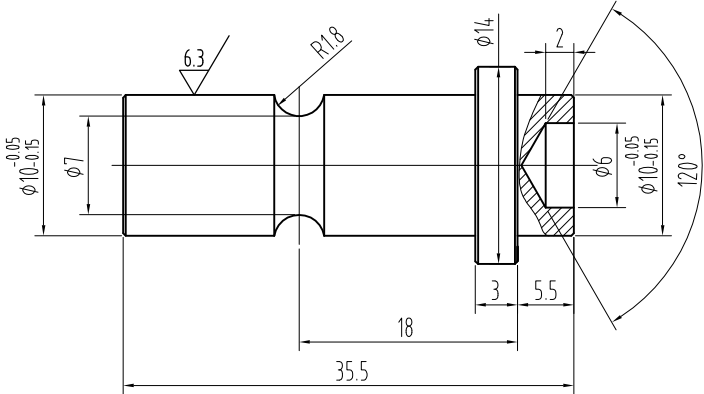


本件为对称件，一只安全钳左右各1件。

				<div> 宁波奥德普电梯部件有限公司</div> <div>NINGBO AODEPU ELEVATOR COMPONENTS CO.,LTD.</div>								
①	取消螺母，更改为腰孔				装配图			拉板组件				
②												
标记	处数		签名	年、月、日	阶段 标记 重量 比例			0X-188A.3(5T)				
设计	周正	20210623	标准化									
					A <table><tr><td></td><td></td><td></td><td></td></tr></table> 1:2							
审核												
工艺			批准									
					共 张 第 页							

80011566 OX.188A.3(5T)拉板组件 中英文 恒达富士 P2

其余 12.5



- 技术要求:
- 1、零件表面平整,无毛刺;
 - 2、零件表面镀白锌;
 - 3、未注明倒角为 $0.2\sim0.5\times45^\circ$;
 - 4、未注明公差按GB/T1184-K、GB/T1804-m执行;

						AODEPU [®] 宁波奥德普电梯部件有限公司 NINGBO AODEPU ELEVATOR COMPONENTS CO.,LTD.			
①						Q235A			连接销
标记	处数	分区	更改文件号	签名	年、月、日				
设计	周正	20210623	标准化			阶段	标记	重量	比例
						A			1:2
审核									OX-188A.3-3(5T)
工艺			批准			共 张 第 页			