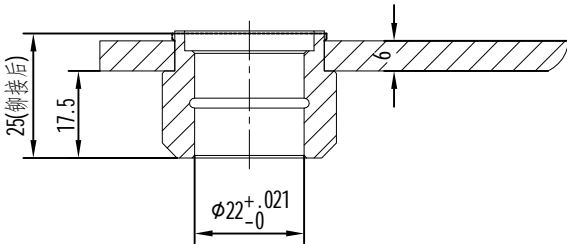
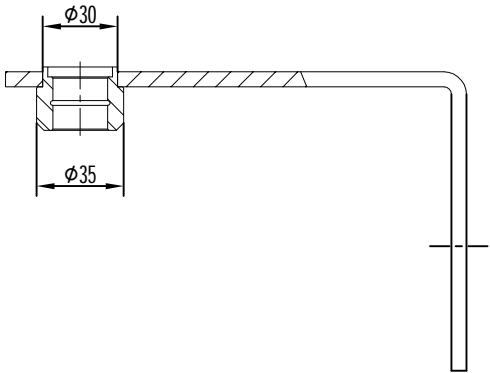
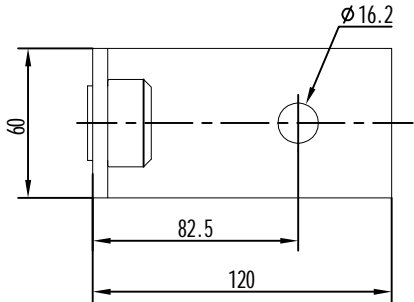
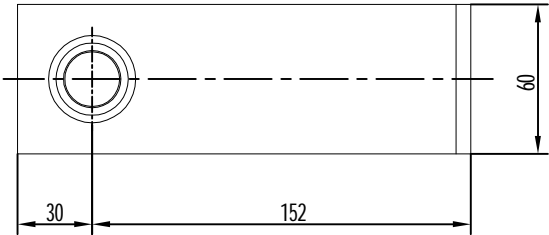


OX300(240-90)

80011548 OX-300张紧装置(240-90-180-32.5) 240-8 重晶石18kg 本色RAL6005 中英文 特斯拉快速 P2



借(通)用件登记

旧底图总号

底图总号

签字

日期

2	OX300.2-2	摇杆轴套	1	20#/φ35	0.09	0.09	
1	OX300.2-1	摇杆板件	1	Q235A/6.0	1.27	1.27	
序号	代 号	名 称	数量	材料说明	重量	总重	备注
标记	处数	分 区	文件更改号	签 名	年、月、日		
设 计			标准化			阶段标记	重量
校 对							比例
审 核							
工 艺			批 准			共 1 张	第 1 张

宁波奥德普电梯部件有限公司

摇杆组件

OX300.2(240-90)