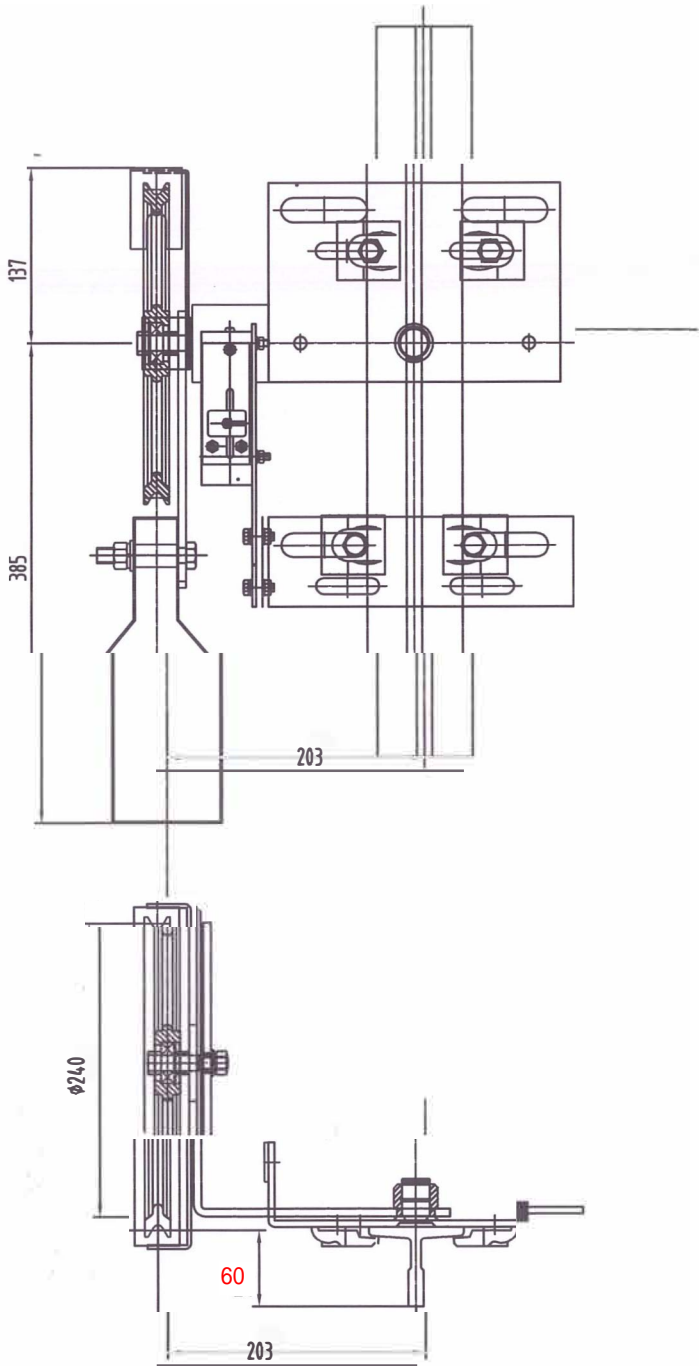


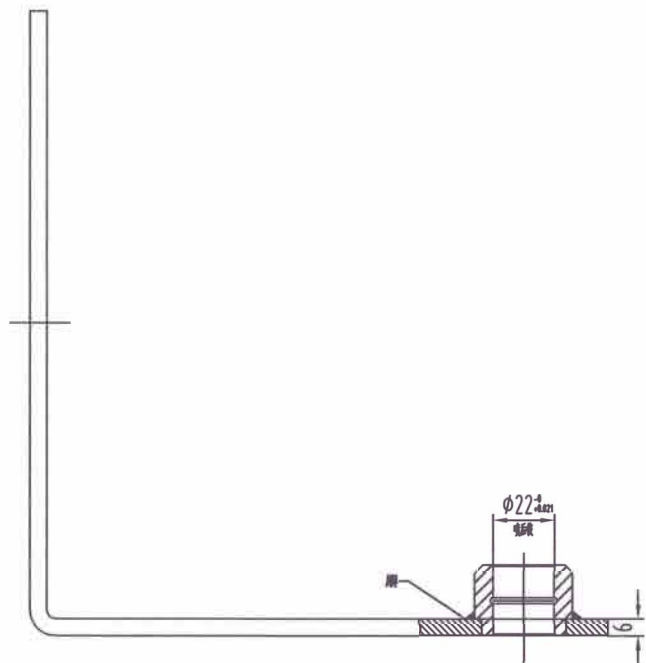
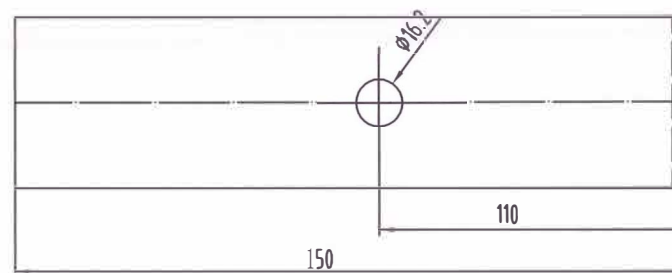
技术要求

张紧轮和轴杆组件应转动顺畅、灵活、无卡滞现象
绳轮根部需要可以装在轴杆的正、反侧
装配轴与套涂油脂



宁波奥德普电梯部件有限公司		装配件								
限速器张紧装置	g		质量		日期	签名	更改文件号	数量	标记	
	比例	图幅	除段标记							
	1:4	A3								
	OX300		第 张 共 张							
										设计
										校对
										审核
										工艺

文件号
图号
签字
日期



						Q235/5			宁波奥德普电梯部件有限公司		
标记	处数	更改文件号	签名	日期	质量	9			安装板		
设计			标准化		阶段标记	图幅	比例				
校对							A3	1:1.5	0X002-1		
审核											
工艺			批准		共 张 第 张						