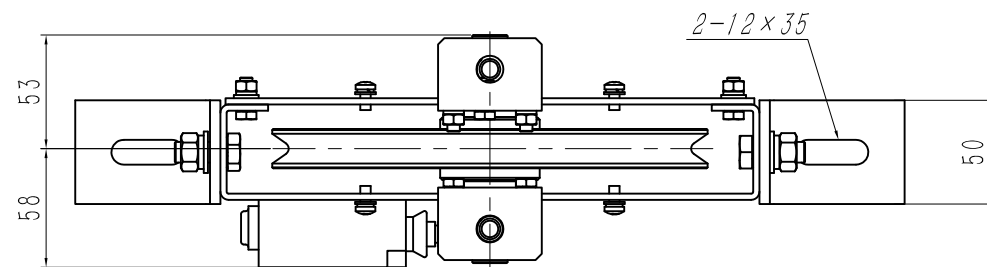
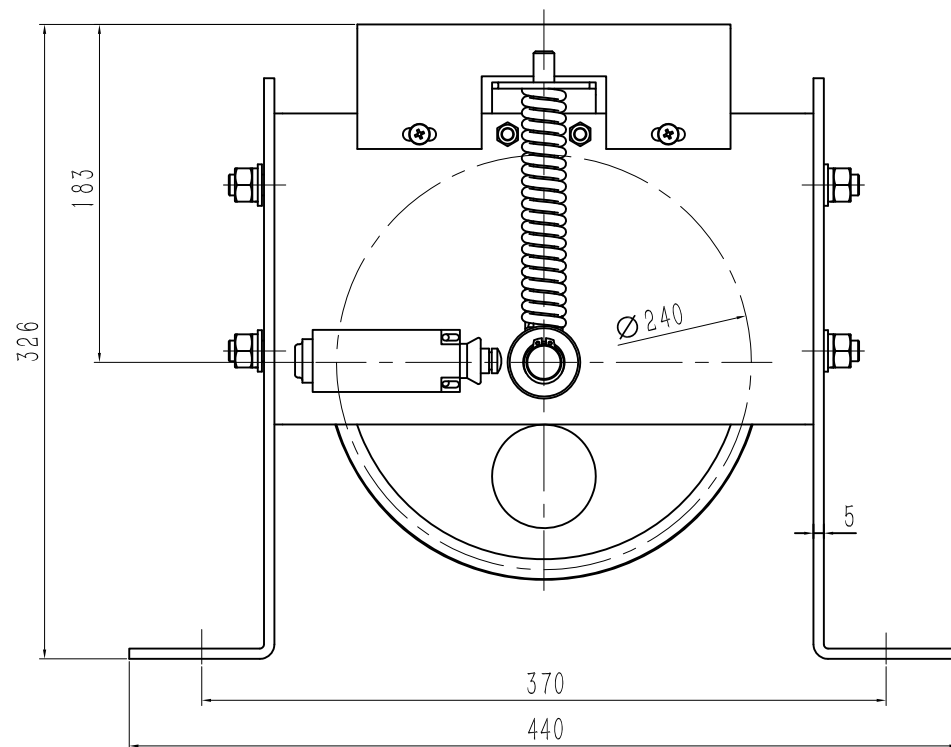



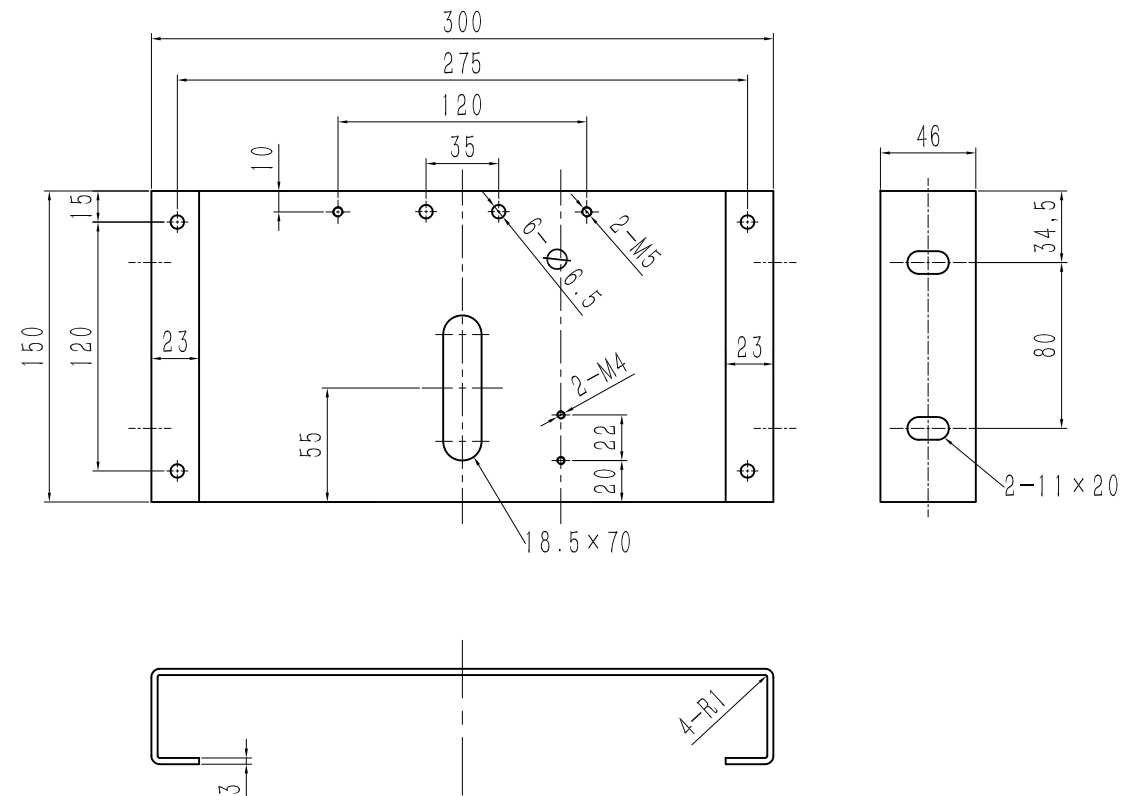
80011438 OX-100H涨紧装置(地面安装) 240-8 RAL6005本色 中英文 菲尼克斯 P1-4




借(通)用件登记
旧底图总号
底图总号
登 字
日 期

					 宁波奥德普电梯部件有限公司 NINGBO ADEPU ELEVATOR COMPONENTS CO., LTD.				
					张紧装置				
标记	处数	分区	文件更改号	签名	年月日	阶段标记		重量	比例
设计			标准化			<div> <div></div> <div></div> <div></div> <div></div> </div>		6.68	1:5
审核									
工艺			批准			版本:			
					OX-100H				

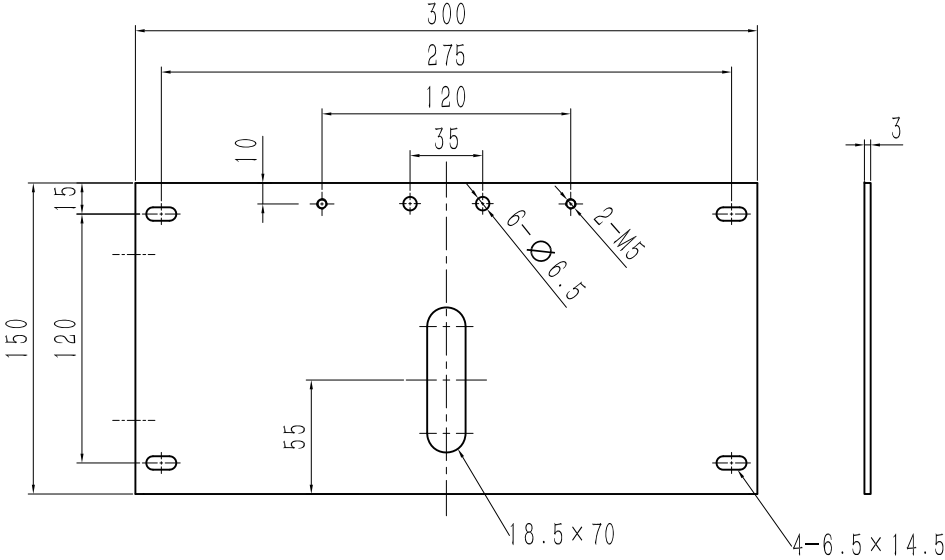
80011438 OX-100H涨紧装置(地面安装) 240-8 RAL6005本色 中英文 菲尼克斯 P2



借(通)用件登记
旧底图总号
底图总号
签 字
日 期

						<div> 宁波奥德普电梯部件有限公司 NINGBO AODEPU ELEVATOR COMPONENTS CO., LTD.</div>					
						Q235A/3.0					板01
标记	页数	分区	文件更改号	签名	年月日	阶段标记		重量	比例		
设计			标准化							6.68 1:5	
审核											
工艺			批准			版本:					

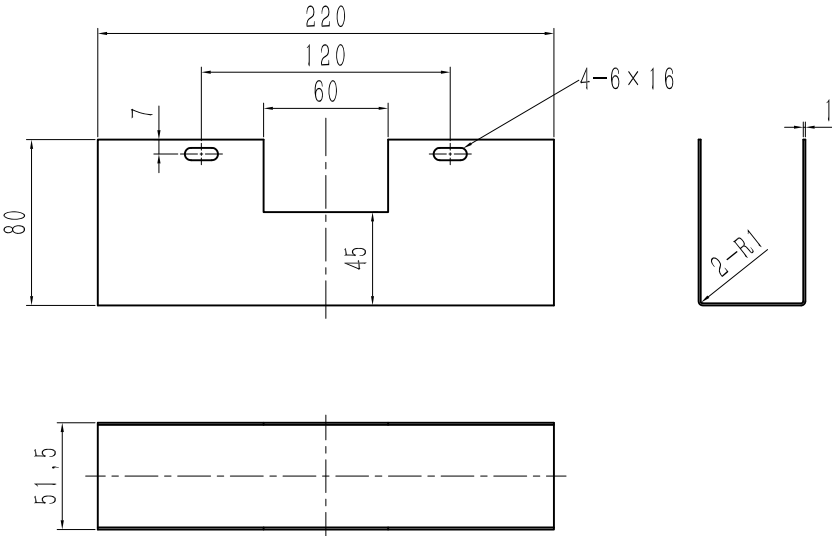
80011438 OX-100H涨紧装置(地面安装) 240-8 RAL6005本色 中英文 菲尼克斯 P3



借(通)用件登记
旧底图总号
底图总号
签字
日期

						AEPV 宁波奥德普电梯部件有限公司 NINGBO AODEPU ELEVATOR COMPONENTS CO., LTD.		
						Q235A/3.0		
标记	页数	分区	文件更改号	签名	年月日	阶段标记 重量 比例		
设计								
审核								
工艺						版本: 6.68 1:5		
						板02		

80011438 OX-100H涨紧装置(地面安装) 240-8 RAL6005本色 中英文 菲尼克斯 P4



借(通)用件登记
旧底图总号
底图总号
签 字
日 期

										宁波奥德普电梯部件有限公司						
										NINGBO AODEPU ELEVATOR COMPONENTS CO., LTD.						
						Q235A/1.0					板03					
标记	页数	分	区	文件更改号	签	名	年月日									
设计					标准化		阶段标记			重量	比例					
										6.68	1:5					
审核																
工艺					批准		版本:									