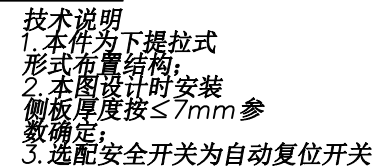


借(通)用件登记

底图总号

簽 字

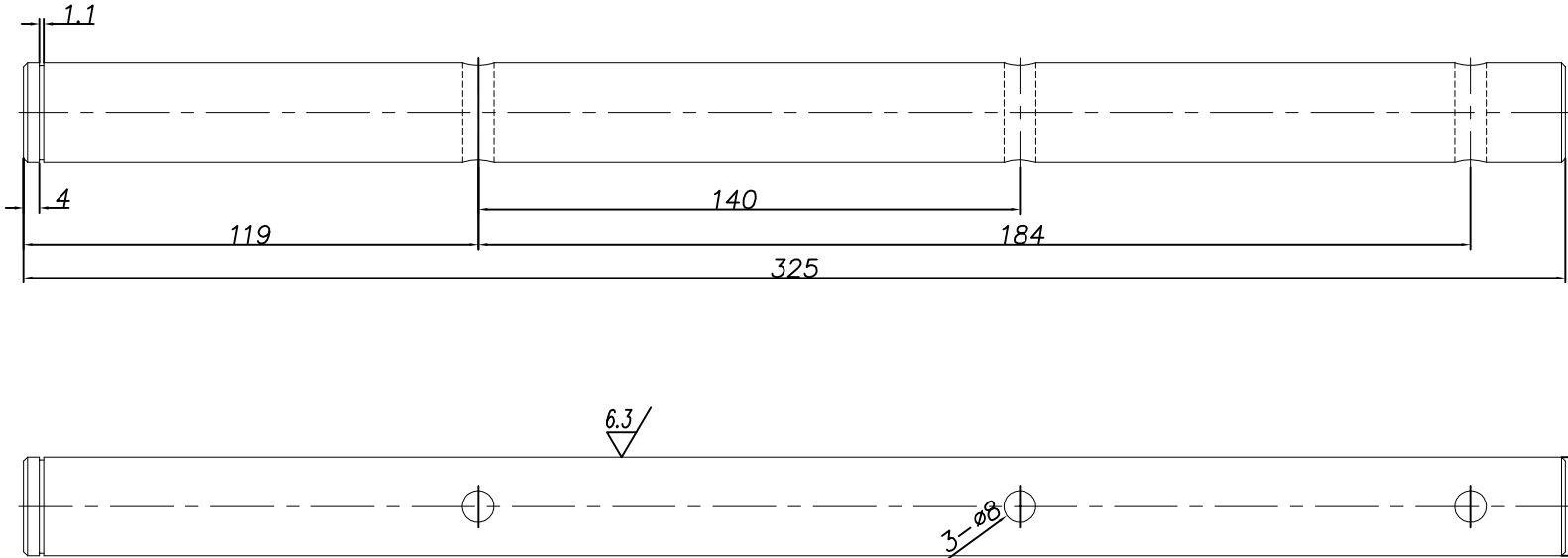
日期



5	OX188T.5	提拉杆	4		0.16	0.64	
4	OX188T.4	钢丝绳连接件	1		0.39	0.39	
3	OX188T.3	斜拉杆组件	1		2.55	2.55	
2	OX188T.2	短轴组件	1		5.28	5.28	
1	OX188T.1	长轴组件	1		5.14	5.14	
序号	代号	名称	数量	材料说明	重量	总重	备注

											宁波奥德普电梯部件有限公司						
																安全联动机构	
标记	处数	分	区	文件更改	叠名						年月日						
设计				标准化			阶段标记		重量	比例	OX-188T						
校对									14.70	1:5							
审核																	
工艺				批准			共张		第	张							

80011389 0X-188T安全联动机构 DBG=2740 C=220 L3=200 中英文 广东西子 P2



技术说明

1. 边角去毛刺, 未注明倒角为 $0.5 \sim 1 \times 45^\circ$;
2. 表面镀锌处理;
3. 完成后摆放注意弯曲变形及表面挤压不平等缺陷;
4. 图中各参数根据指令确定, 注轴杆上的销孔根据指令确定。

借(通)用件登记

旧底图总号

底图总号

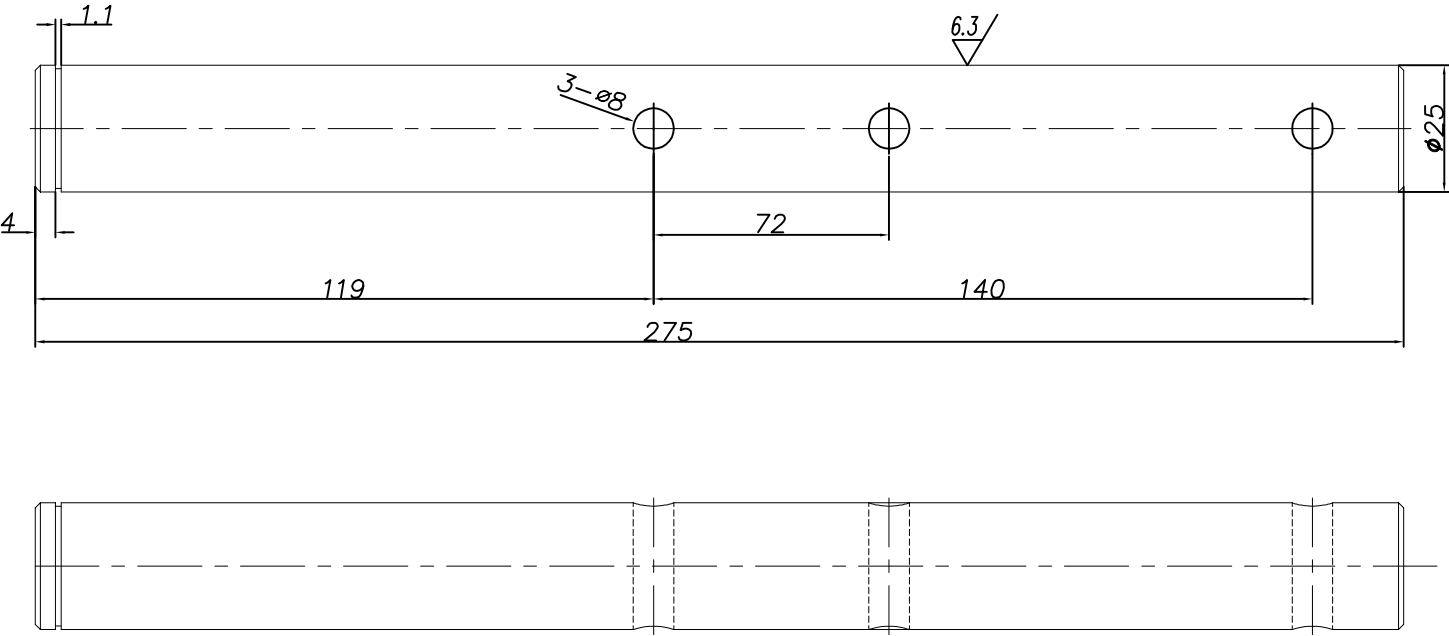
簽 字

日期

									Q235A	宁波奥德普电梯部件有限公司			
											长轴杆		
标记	处数	分	区	文件更改	登	名	年月日						0X188T.1-4
设计				标准化				阶段标记	重量	比例			
校对													
审核									1.46	4:5			
工艺				批准				版本:					

80011389 0X-188T安全联动机构 DBG=2740 C=220 L3=200 中英文 广东西子 P3

6.3/



技术说明
1. 边角去毛刺，未注明倒角为0.5~1×45°；
2. 表面镀锌处理；
3. 完成后摆放注意弯曲变形及表面挤压不平等缺陷；
4. 图中各参数根据指令确定，注轴杆上的销孔根据指令确定。

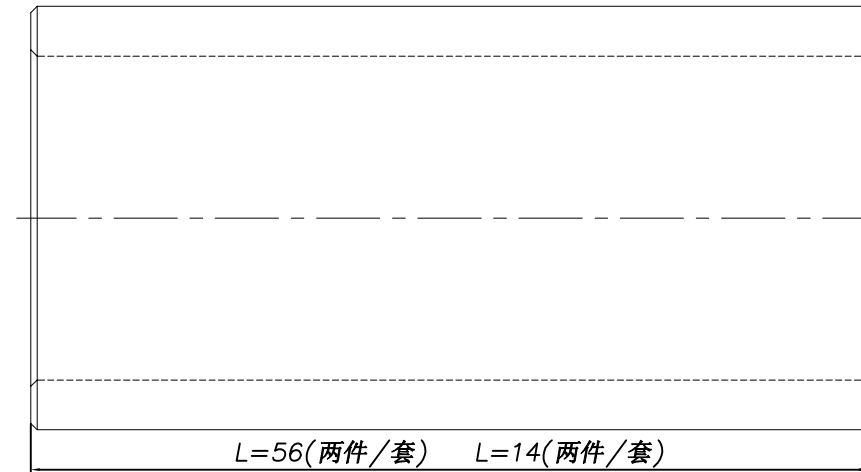
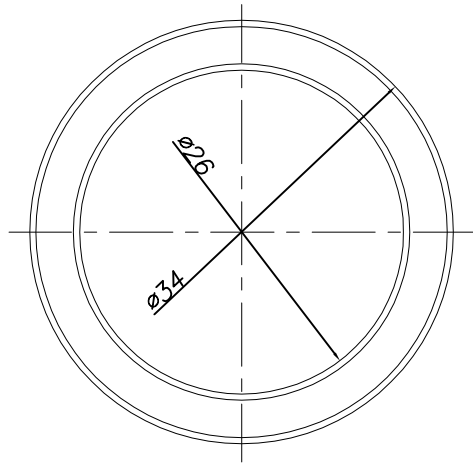
借(通)用件登记
旧底图总号
底图总号

签 字

日 期

							Q235A			宁波奥德普电梯部件有限公司		
标记	处数	分 区	文件更改	整 名	年月日							
设 计			标准化				阶段标记		重量	比例	0X188T.2-1	
校 对												
审 核									1.25	1:1		
工 艺			批 准			版本:						

6.3



1. 边角去毛刺, 未注明倒角为 $0.5 \sim 1.0 \times 45^\circ$;
2. 图中衬套长度根据指令确定;
3. 表面镀锌处理。

日期

						20#	宁波奥德普电梯部件有限公司	
							衬套	
标记	处数	分 区	文件更改	登 名	年月日			
设 计			标准化					
校 对						阶段标记	重量	比例
审 核								
工 艺			批 准			版本:		0X-188T.1-5