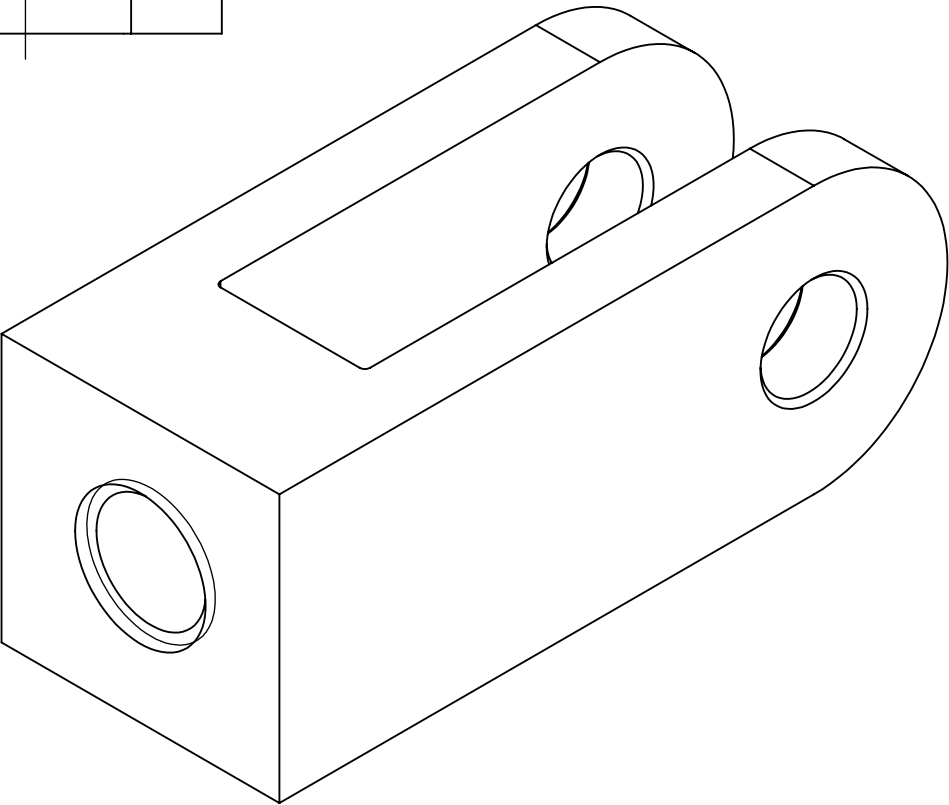
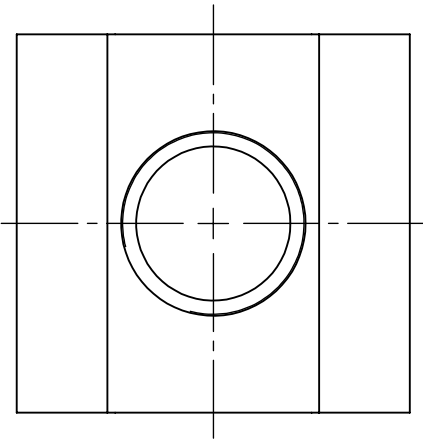
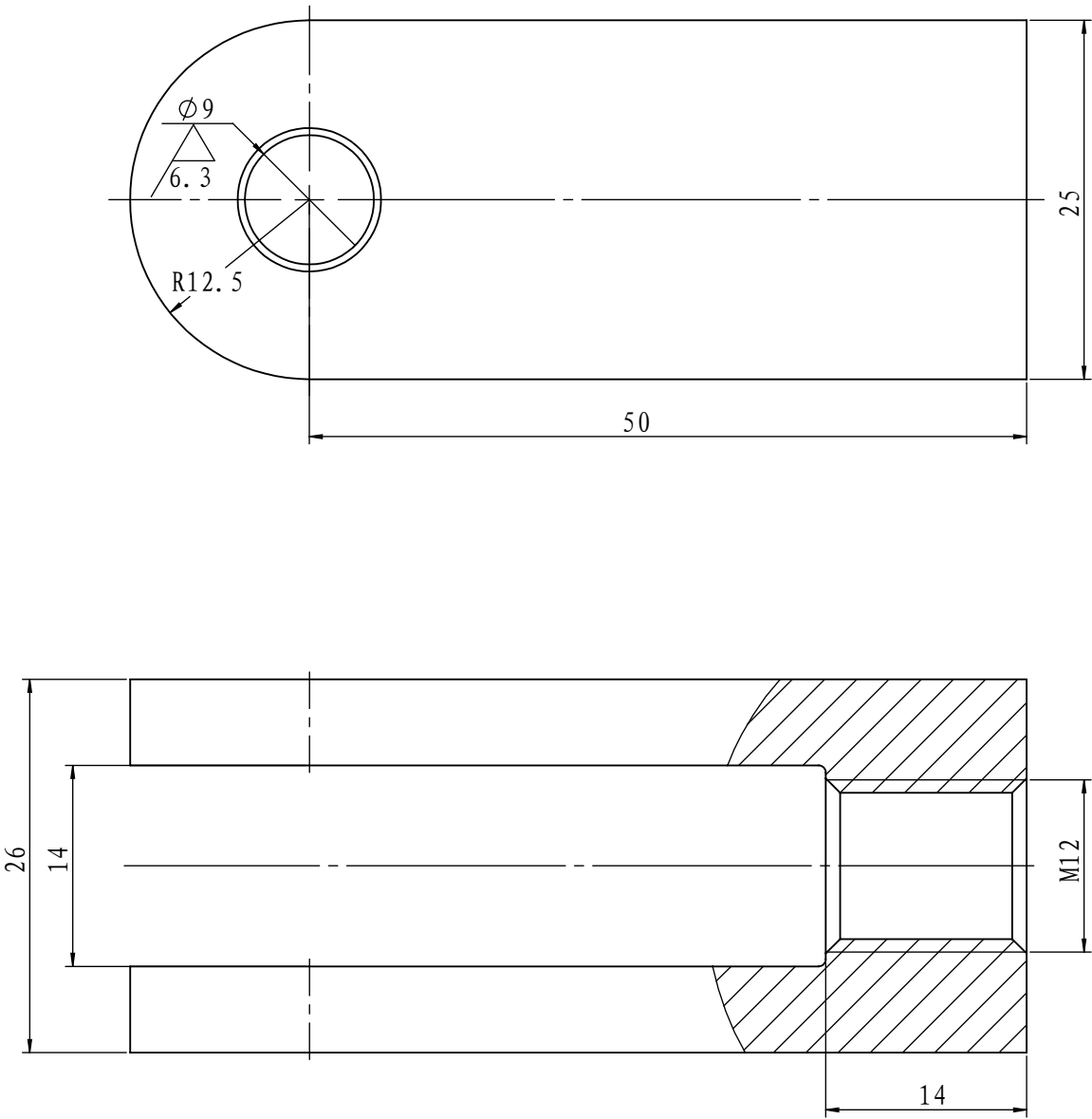


OX188BT. 2-2

基本尺寸	0 ~ 6	6 ~ 30	30 ~ 120	120 ~ 400	400 ~ 1000	1000 ~ 2000	2000 ~ 4000
公 差	0. 1	0. 2	0. 3	0. 5	0. 8	1. 2	2. 0



借(通)用件登记

旧底图总号

底图总号

签 字

日 期

技术说明；
1. 本件采用浇铸，表面要求平整；
2. 完成后表面镀锌处理。

						Q235A			宁波奥德普电梯部件有限公司				
									拉杆接头				
标记	处数	分 区	文件更改号	签 名	年、月、日	阶段标记		重量			比例		
设 计			标准化										
校 对													
审 核						0. 16		2: 1			OX188BT. 2-2		
工 艺			批 准							共 1 张			第 1 张