

技术说明

1. 本件为下提拉式形式布置结构;
2. 本图设计时安装侧板厚度按 $\leq 7\text{mm}$ 参数确定;
3. 选配安全开关为自动复位开关

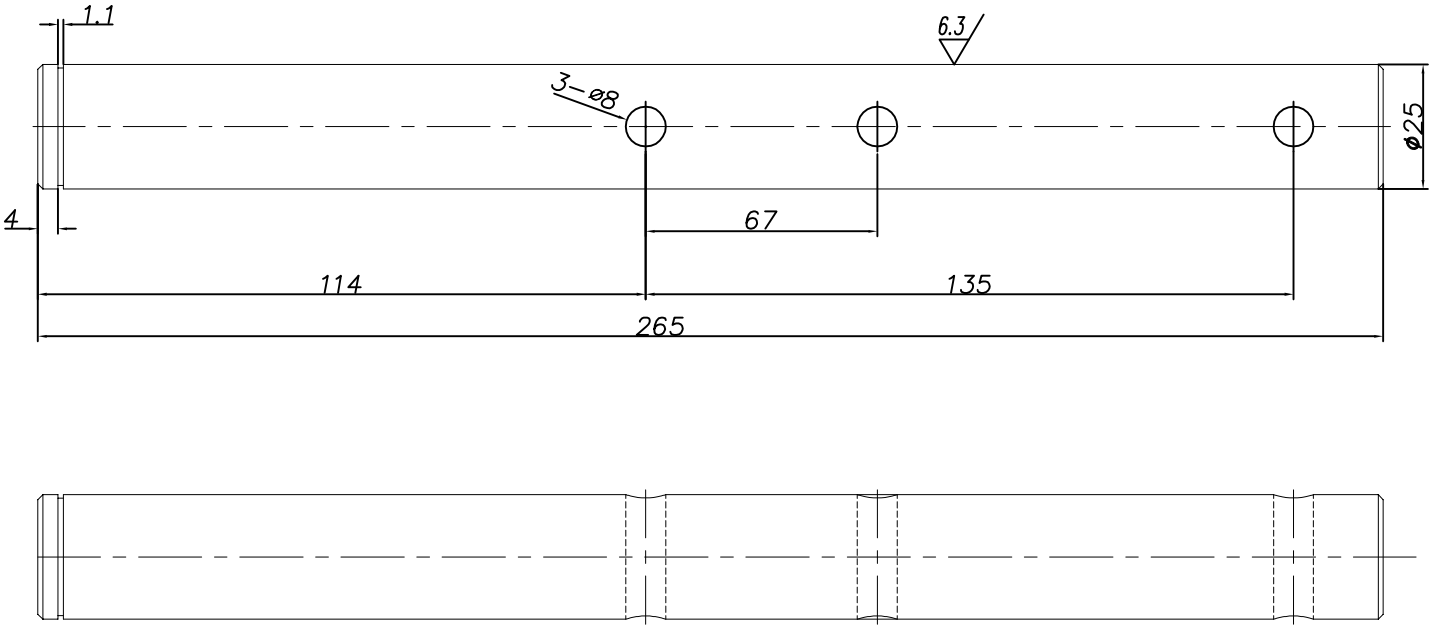
借(通)用件登记
旧底图总号
底图总号

日期

1. 边角去毛刺, 未注明倒角为 $0.5 \sim 1 \times 45^\circ$;
2. 表面镀锌处理;
3. 完成后摆放注意弯曲变形及表面挤压不平等缺陷;
4. 图中各参数根据指令确定, 注轴杆上的销孔根据指令确定。

						Q235A	宁波奥德普电梯部件有限公司	
								长轴杆
标记	处数	分 区	文件更改	登 名	年月日			
设 计			标准化				阶段标记 重量 比例	
校 对								0X188T.1-4
审 核							1.46 4:5	
工 艺			批 准			版本:		

6.3/



借(通)用件登记
旧底图总号
底图总号

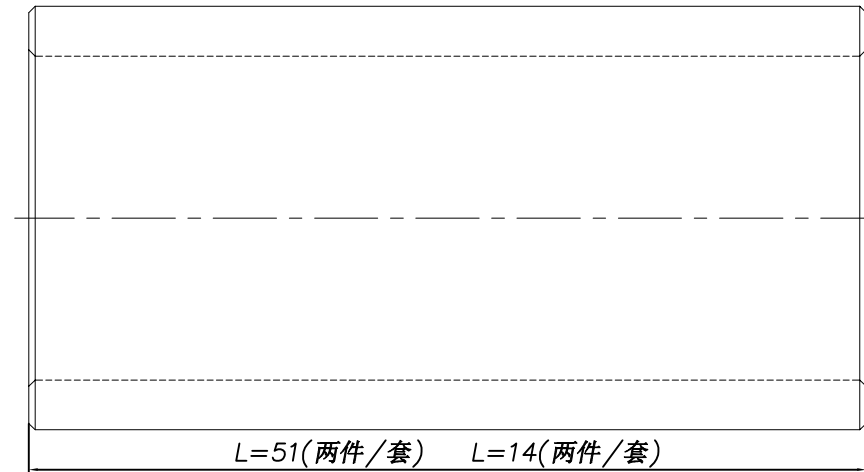
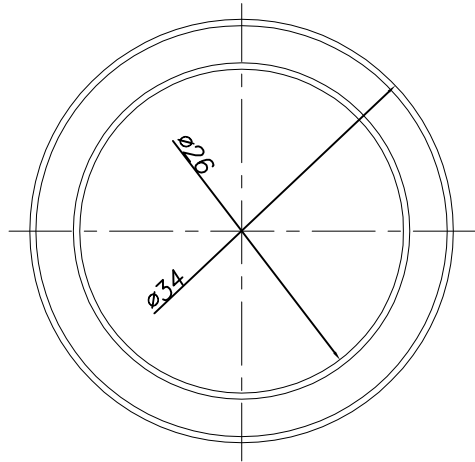
签 字

日 期

技术说明
1. 边角去毛刺，未注明倒角为0.5~1×45°；
2. 表面镀锌处理；
3. 完成后摆放注意弯曲变形及表面挤压不平等缺陷；
4. 图中各参数根据指令确定，注轴杆上的销孔根据指令确定。

							Q235A	宁波奥德普电梯部件有限公司	
									短轴杆
标记	处数	分 区	文件更改	签 名	年 月 日				
设 计			标准化				阶段标记	重量	比例
校 对									
审 核								1.25	1:1
工 艺			批 准				版本:		OX188T.2-1

6.3



技术说明

1. 边角去毛刺, 未注明倒角为 $0.5 \sim 1.0 \times 45^\circ$;
2. 图中衬套长度根据指令确定;
3. 表面镀锌处理。

日期

						20#	宁波奥德普电梯部件有限公司	
							衬套	
标记	处数	分 区	文件更改	登 名	年月日			
设 计			标准化					
校 对						阶段标记	重 量	比例
审 核								
工 艺			批 准			版本:		0X-188T.1-5