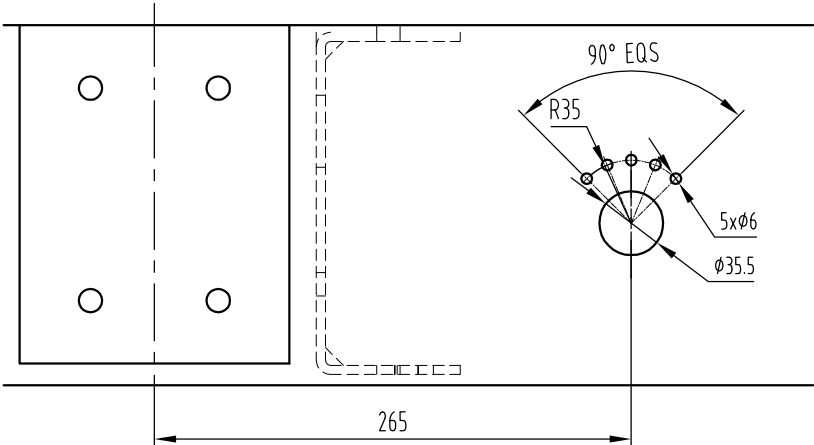


-POS	名称	DEF	图号	品/群	L番	材料	重量	涂装	备注	-POS	G01
-01	摇臂组件	DWG	AX210BZ117	G01					提拉侧	-01	1
-02	圆柱销		GB/T 879.2 6x50						与开关组件打包	-02	4
-03	六角螺栓		GB/T 5783 M6x16-A4B						与开关组件打包	-03	2
-04	开关打杆组件	DWG	AX210BT113	G02					与开关组件打包	-04	1
-05	安全联动装置(开关组件)	DWG	AX210BZ017	G90					按清单,见本图	-05	1
-06	轴套	DWG	AX210BZ111	G01					与开关组件打包	-06	2
-07	扭簧	DWG	OX210AT-3	G01					借用件,右扭簧	-07	1
-08	六角螺栓		GB/T 5783 M8x45-A4B						与开关组件打包	-08	2
-09	六角薄螺母		GB/T 6172.1 M8-A4B						与开关组件打包	-09	4
-10	连接圆管	DWG	AX210BZ116	G99						-10	1
-11	扭簧	DWG	OX210AT-3	G02					借用件,左扭簧	-11	1
-12	摇杆组件	DWG	AX210BZ117	G02						-12	1

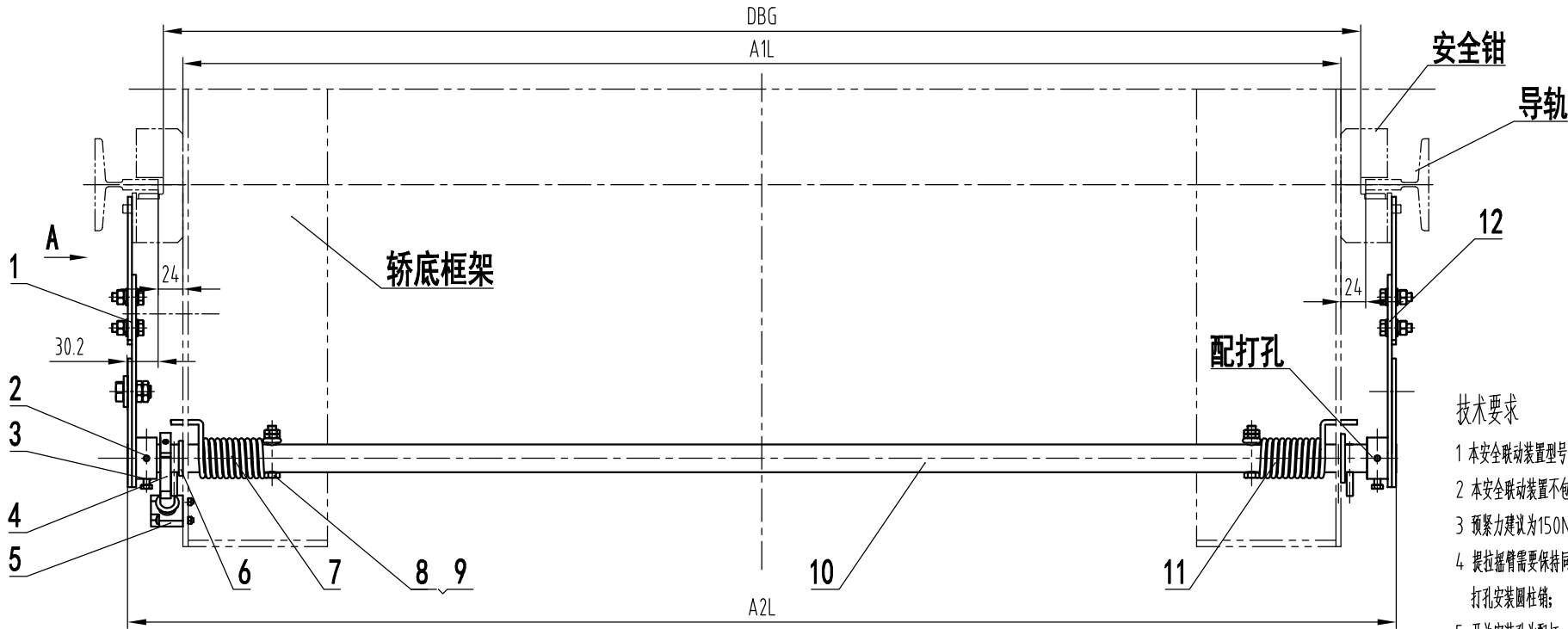
80011368 OX-210BZ安全联动装置(AX210BZ017) DBG见备注 配UKT 中英文 克尼姆电梯 P1-12

开孔尺寸



AX210BZ017G90 安全联动装置(开关组件) 清单

UKT开关	1件
垫板 AX210BZ113G01	1件
十字槽小盘头螺钉 GB/T 823 M4X40-A4B	2件
六角法兰面螺母 M4-A4B	2件
平垫圈 GB/T 97.1 4-A4B(调整开关用)	4件



参数表

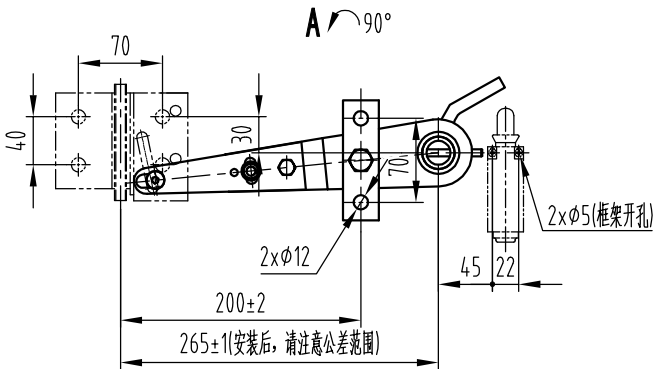
参数名	中文描述
DBG	导轨导向面间距
SAFTYP	安全锁型号

尺寸表

AX210BZ017_	A1L	A2L
G01	DBG-48	DBG+59

技术要求

- 1 本安全联动装置型号为OX-210BZ,配合使用安全锁为OX-088(A01);
- 2 本安全联动装置不包含安全锁,为快意电梯定制;
- 3 预紧力建议为150N~200N;
- 4 提拉摇臂需要保持同步提拉,安装时先安装一侧摇臂,再同步另一侧摇臂位置后,打孔安装圆柱销;
- 5 开关安装孔为配打,需保证安全锁动作时有效触发开关;
- 6 安装后,需保证摇臂提拉能够完全到位,提拉过程中摇臂最外侧边沿,不允许超过安全锁滑动钳块工作面。



OX210BZ-017



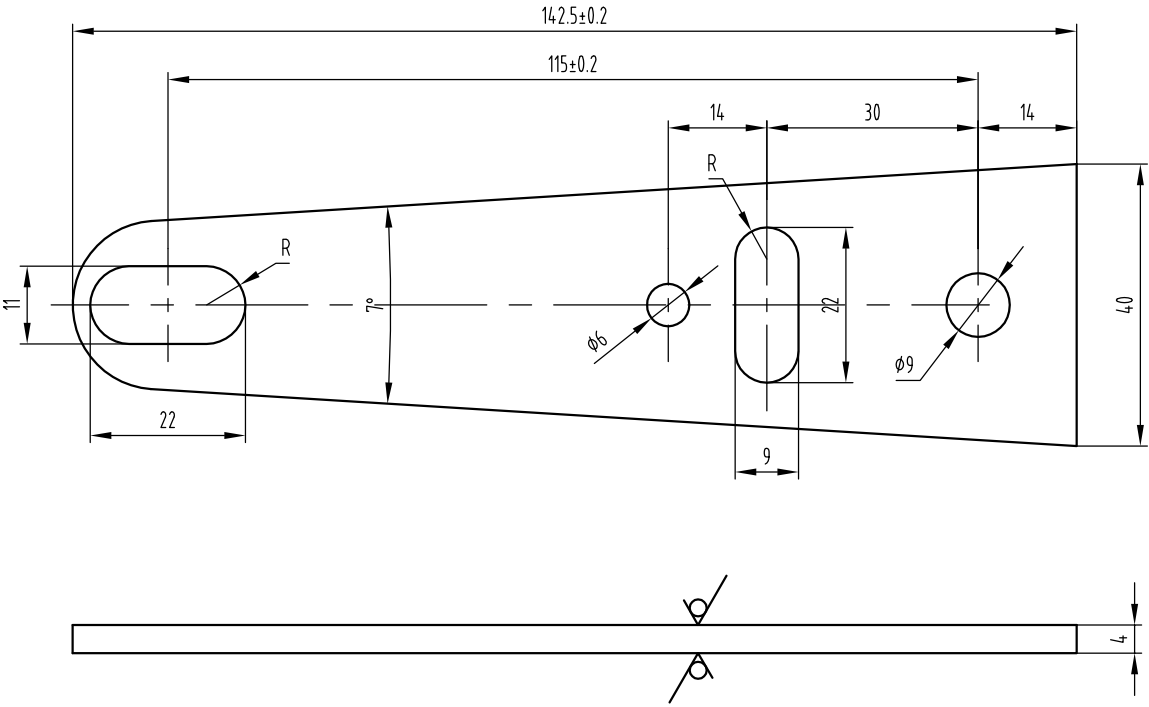
宁波奥德普电梯部件有限公司  
NINGBO AODEPU ELEVATOR COMPONENTS CO., LTD.

标记	处数	更改内容	签名	日期	阶段标记			重量	比例	安全联动装置  AX210BZ017
设计									1:6	
审核										
工艺										
					共 1 张			第 1 页		



其余 12.5

80011368 0X-210BZ安全联动装置 (AX210BZ017) DBG见备注 配UKT 中英文 克尼姆电梯 P3



技术要求

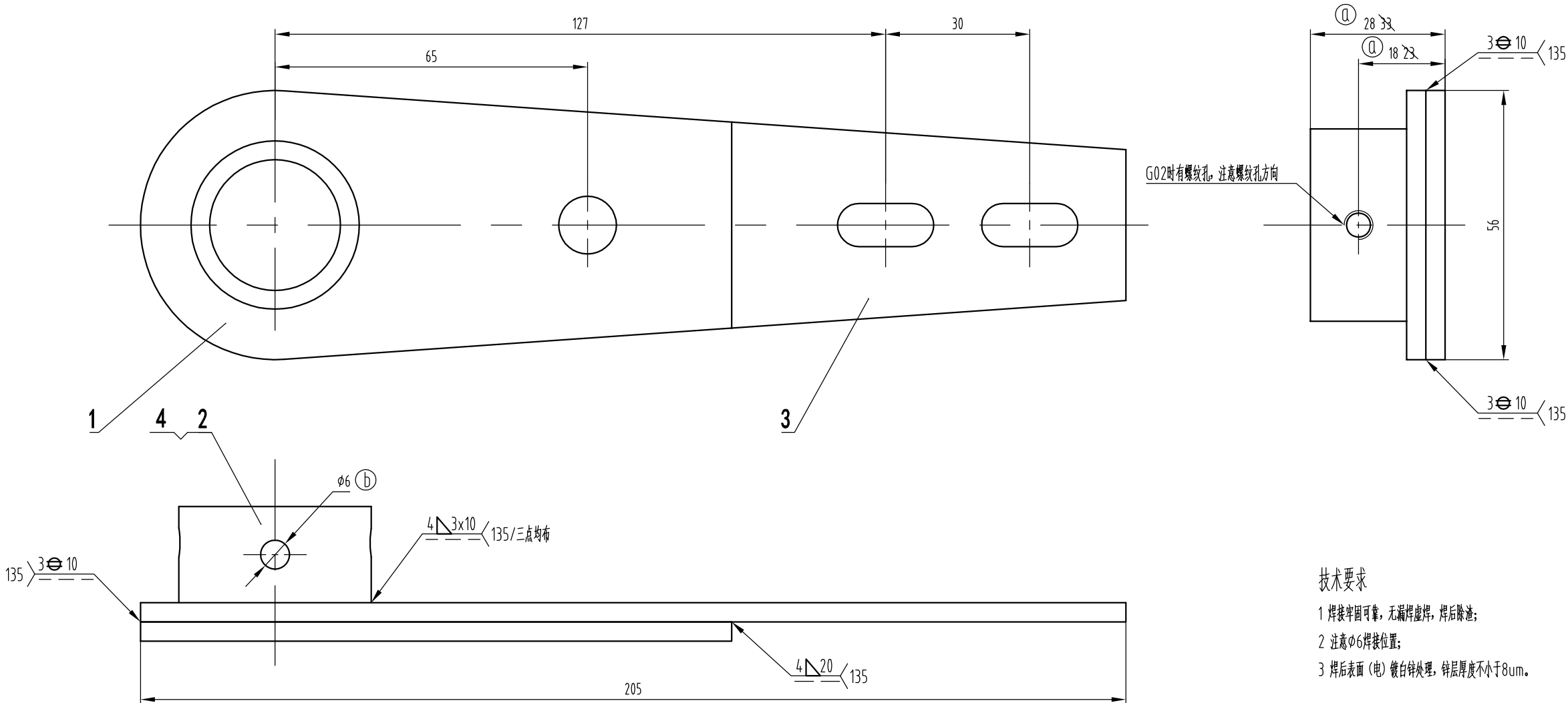
- 1 去锐角毛刺，表面平整。
- 2 表面（电）镀锌处理，锌层厚度不小于8um。

G02	摇臂A
G00	名称

						<div><div><div><div>A</div><div>●</div><div>EPUP<sup>®</sup></div></div><div>宁波奥德普电梯部件有限公司</div><div>NINGBO AODEPU ELEVATOR COMPONENTS CO., LTD.</div></div></div>							
						<div>钢板<div>4 GB/T 709</div><div>Q235A GB/T 700</div></div>				摇臂A			
标记	处数	分区	更改文件号	签名	年、月、日	阶段标记		重量	比例				
设计			标准化							1:1	AX210BZ102		
审核													
工艺			批准			共 2 张				第 2 页			

-POS	名称	DEF	图号	品/群	L番	材料	重量	涂装	备注	-POS	G01	G02
-01	摇臂B	DWG	AX210BZ104	G01						-01	1	1
-02	安装轴套	DWG	AX210BZ105	G01						-02	1	
-03	摇臂C	DWG	AX210BZ106	G01						-03	1	1
-04	安装轴套	DWG	AX210BZ105	G02						-04		1

80011368 0X-210BZ安全联动装置 (AX210BZ017) DBG见备注 配UKT 中英文 克尼姆电梯 P4



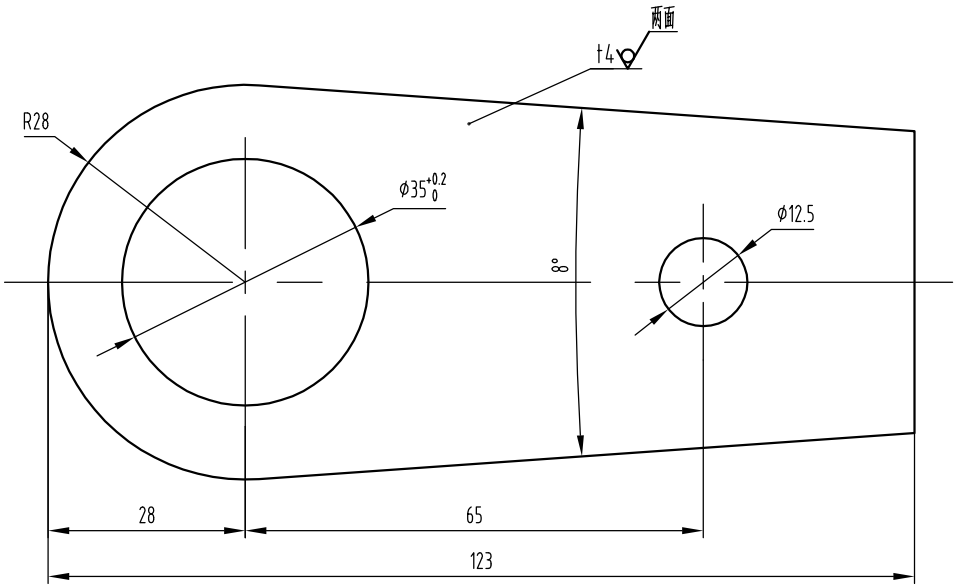
- 技术要求
- 1 焊接牢固可靠, 无漏焊虚焊, 焊后除渣;
  - 2 注意 $\phi 6$ 焊接位置;
  - 3 焊后表面(电)镀白锌处理, 锌层厚度不小于8um。

→	G02	摇臂焊接
	G01	摇臂焊接
	G00	名称

					A●EPU® 宁波奥德普电梯部件有限公司 NINGBO AODEPU ELEVATOR COMPONENTS CO., LTD.			
⑥	2	增加孔示意, 增加G02规格						
①	2	更改为28, 更改为18						
标记	处数	更改内容		签名	日期			
设计			标准化			阶段	标记	重量
								比例
审核								1:1
工艺			批准			共 1 张 第 1 页		
						摇臂焊接		
						AX210BZ103		

其余 12.5

80011368 OX-210BZ安全联动装置 (AX210BZ017) DBG见备注 配UKT 中英文 克尼姆电梯 P5



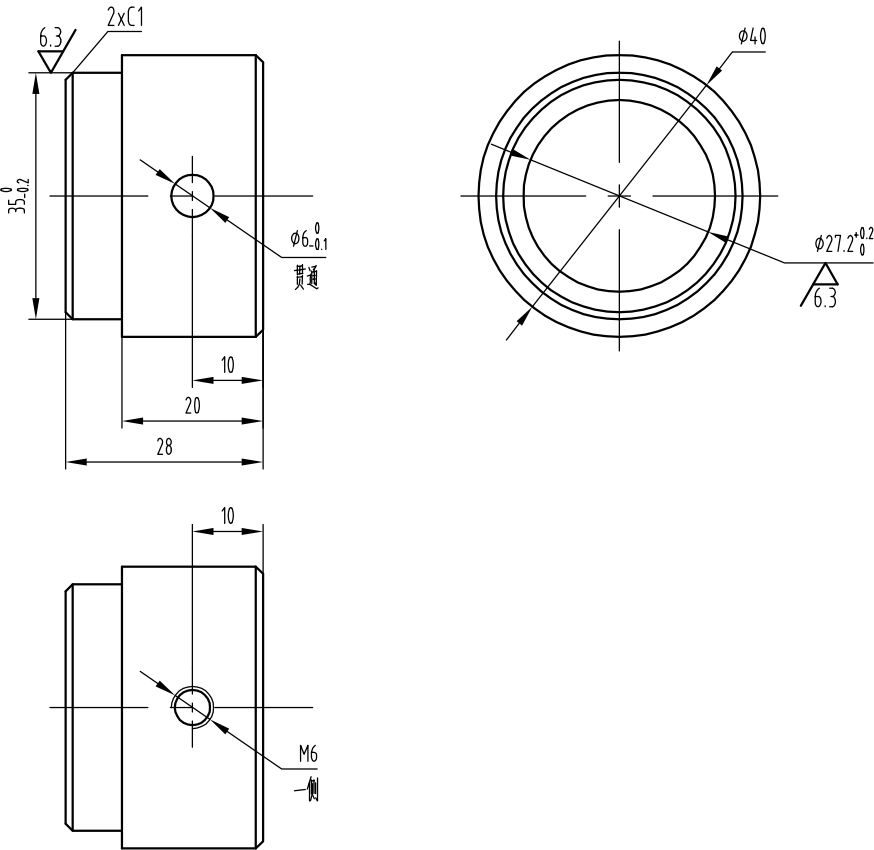
技术要求  
去锐角毛刺。

G01	摇臂B
G00	名称

						 宁波奥德普电梯部件有限公司 NINGBO AODEPU ELEVATOR COMPONENTS CO., LTD.		
						钢板 4 GB/T 709 Q235A GB/T 700		
标记	处数	分区	更改文件号	签名	年、月、日	阶段标记 重量 比例		
设计			标准化					
审核						1:1		
工艺			批准			共 1 张 第 1 页		
						摇臂B		
						AX210BZ104		

其余 12.5

80011368 0X-210BZ安全联动装置 (AX210BZ017) DBG见备注 配UKT 中英文 克尼姆电梯 P6



G02

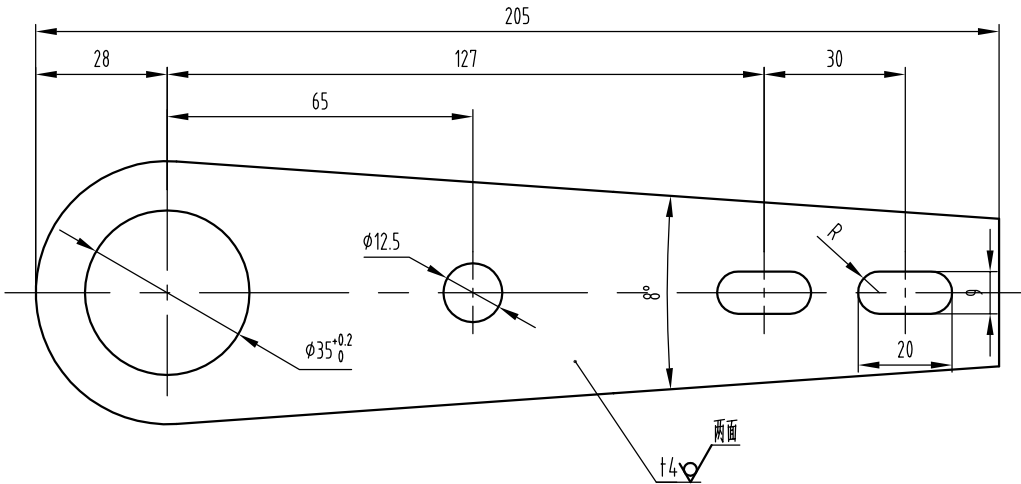
技术要求  
去锐角毛刺。

G02	安装轴套
G00	名称

					<div><div><div><div></div><div></div></div><div><div></div><div></div></div></div><div>宁波奥德普电梯部件有限公司</div><div>NINGBO AODEPU ELEVATOR COMPONENTS CO., LTD.</div></div>									
①	1 处	增加第二页和G02规格					钢管 Q235A-40x6.5 GB/T 8162-2008						安装轴套	
标记	处数	更改内容			签名	年、月、日								
设计				标准化			阶 段 标 记		重 量	比 例				
										1:1				
审核														
工艺				批 准			共 2 张					第 2 页		AX210BZ105

其余 12.5

80011368 OX-210BZ安全联动装置 (AX210BZ017) DBG见备注 配UKT 中英文 克尼姆电梯 P7



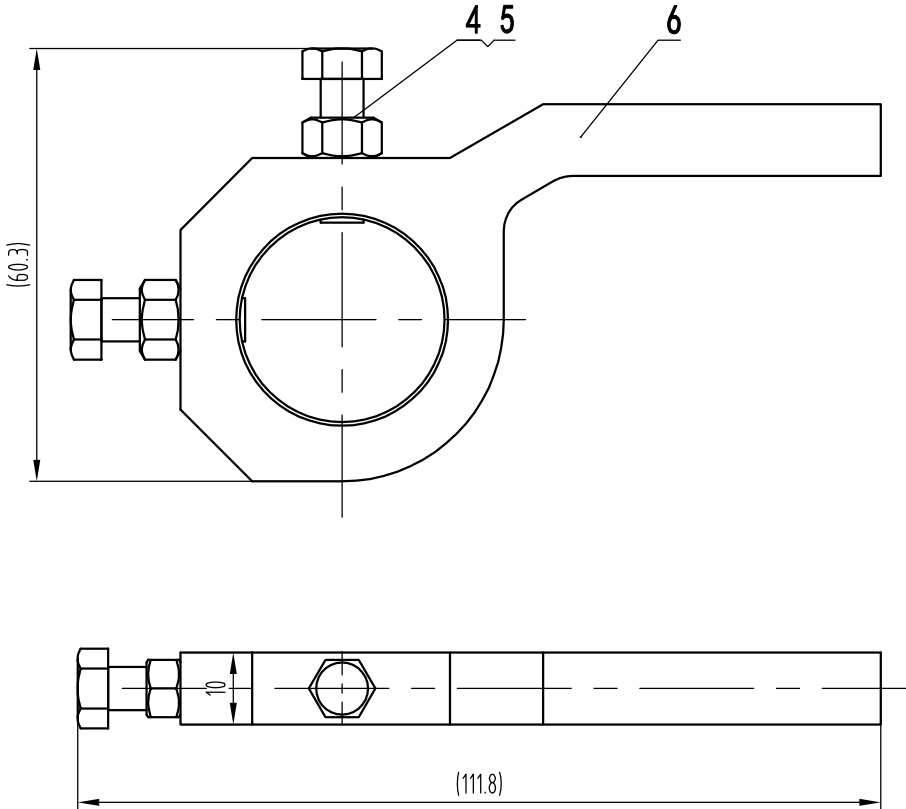
技术要求  
去锐角毛刺。

G01	摇臂C
G00	名称

						<b>宁波奥德普电梯部件有限公司</b> NINGBO AODEPU ELEVATOR COMPONENTS CO., LTD.		
						钢板 4 GB/T 709 Q235A GB/T 700		
标记	处数	分区	更改文件号	签名	年、月、日	摇臂C		
设计			标准化					
审核						AX210BZ106		
工艺			批准					
						共 1 张 第 1 页		

-POS	名称	DEF	图号	品/群	L番	材料	重量	涂装	备注	-POS	G02
-04	六角螺栓		GB/T 5783 M6x20							-04	2
-05	六角螺栓		GB/T 6170 M6-A4B							-05	2
-06	开关打杆	DWG	AX210AT102	G01						-06	1

80011368 OX-210BZ安全联动装置(AX210BZ017) DBG见备注 配UKT 中英文 克尼姆电梯 P8




G02

技术要求

- 1 如图装配，标准件拧紧不脱出；
- 2 表面无明显划痕，表面平整无变形。

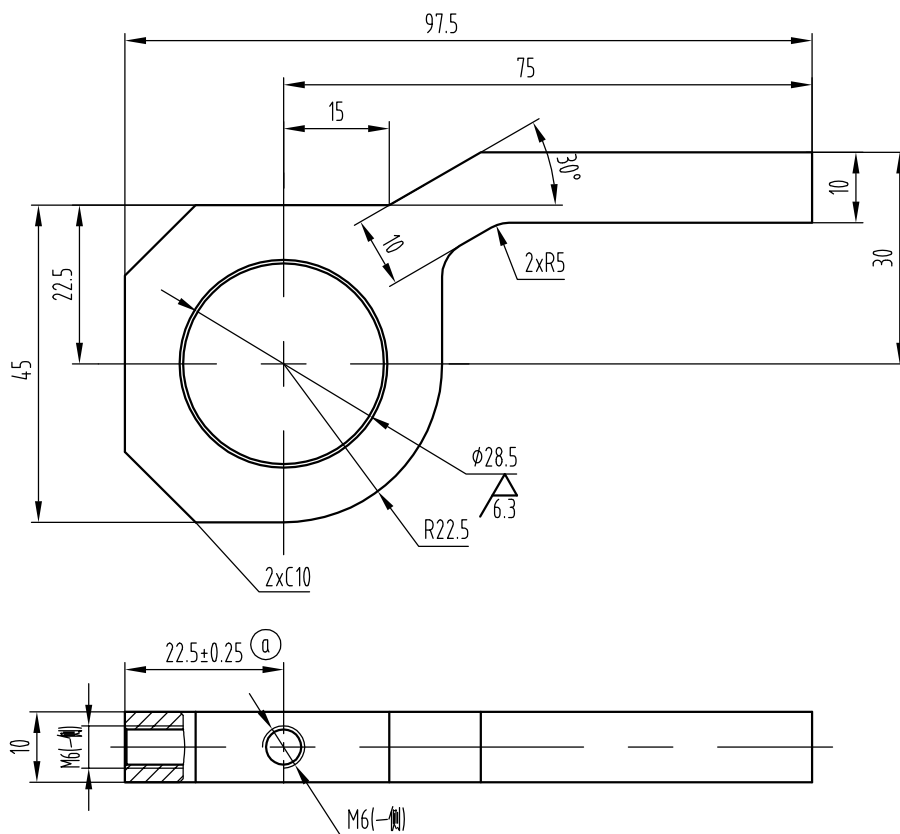
①

G02	开关打杆组件
G00	名称

					 宁波奥德普电梯部件有限公司 NINGBO AODEPU ELEVATOR COMPONENTS CO., LTD.		
①	1	增加第二页和G02规格			开关打杆组件		
标记	处数	更改内容	签名	年、月、日			
设计			标准化		阶段	标记	重量 比例
							1:1
审核					共 2 张 第 2 页		
工艺			批准				
					AX210BT113		



80011368 OX-210BZ安全联动装置 (AX210BZ017) DBG见备注 配UKT 中英文 克尼姆电梯 P9



### 技术要求

- 1 本开关打杆浇铸成型，旧牌号为ZG35；
- 2 表面不得有裂纹、砂眼、变形等缺陷；
- 3 内孔 $\phi 28.5$ 两侧倒角C0.5；
- 4 表面（电）镀白锌处理，锌层厚度不小于8 $\mu$ m。

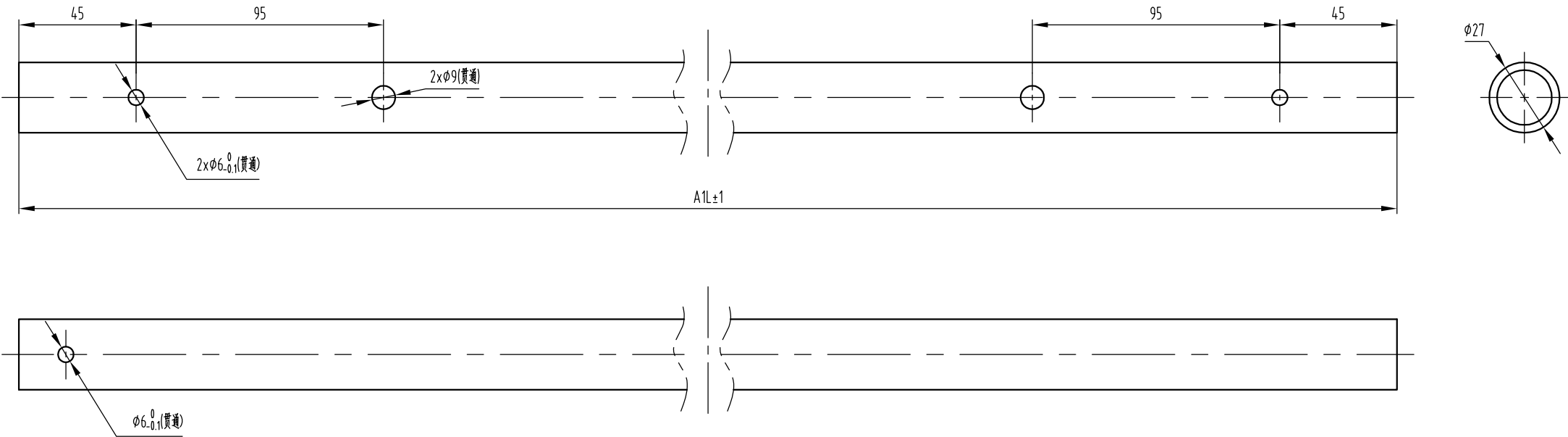
G01	开关打杆
G00	名称

						 <b>宁波奥德普电梯部件有限公司</b> NINGBO AODEPU ELEVATOR COMPONENTS CO., LTD.		
①	1					ZG270-500 GB/T 11352		
标记	处数	分区	更改文件号	签名	年、月、日	阶段标记 重量 比例 1:1		
设计			标准化					
审核						共 2 张 第 1 页		
工艺			批准					
						开关打杆  AX210AT102		



其余 12.5

80011368 OX-210BZ安全联动装置 (AX210BZ017) DBG见备注 配UKT 中英文 克尼姆电梯 P11



尺寸表

AX210BZ116_	A1L
G99	DBG+59

技术要求

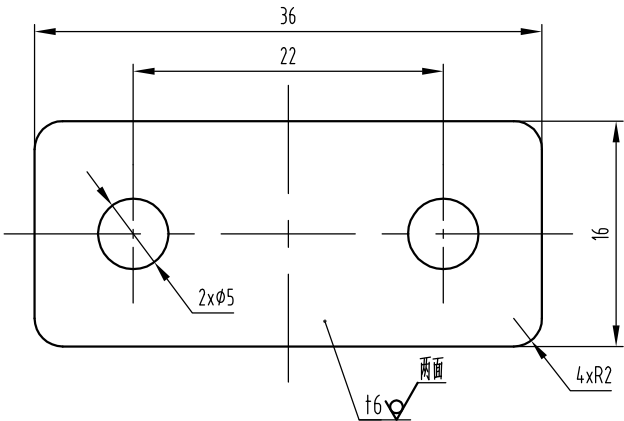
1 去锐角毛刺。

600≤DBG≤1800	G99	连接圆管
DBG	G00	名称

						<div><div><div><div></div><div></div></div><div><div></div><div></div></div></div><div><div>®</div><div>EP</div><div>U</div></div></div> <div>宁波奥德普电梯部件有限公司</div> <div>NINGBO AODEPU ELEVATOR COMPONENTS CO., LTD.</div>				
标记	处数	更改内容		签名	日期	镀锌无缝钢管 Q235A $\phi 27 \times 3.5$			连接圆管	
设计			标准化			阶段 标记		重量		
									1:2	AX210BZ116
审核						共 1 张			第 1 页	
工艺			批准							

其余 12.5

80011368 OX-210BZ安全联动装置 (AX210BZ017) DBG见备注 配UKT 中英文 克尼姆电梯 P12



技术要求

- 1 去锐角毛刺，表面平整。
- 2 表面（电）镀锌处理，锌层厚度不小于8um。

G01	垫板
G00	名称

						<div><div><div></div><div></div></div><div>EPUR</div></div> 宁波奥德普电梯部件有限公司 NINGBO AODEPU ELEVATOR COMPONENTS CO., LTD.		
						钢板 6 GB/T 709 Q235A GB/T 700		
标记	处数	分区	更改文件号	签名	年、月、日	阶段	标记	重量
设计			标准化					比例
审核								2:1
工艺			批准			共 1 张 第 1 页		
						垫板		
						AX210BZ113		