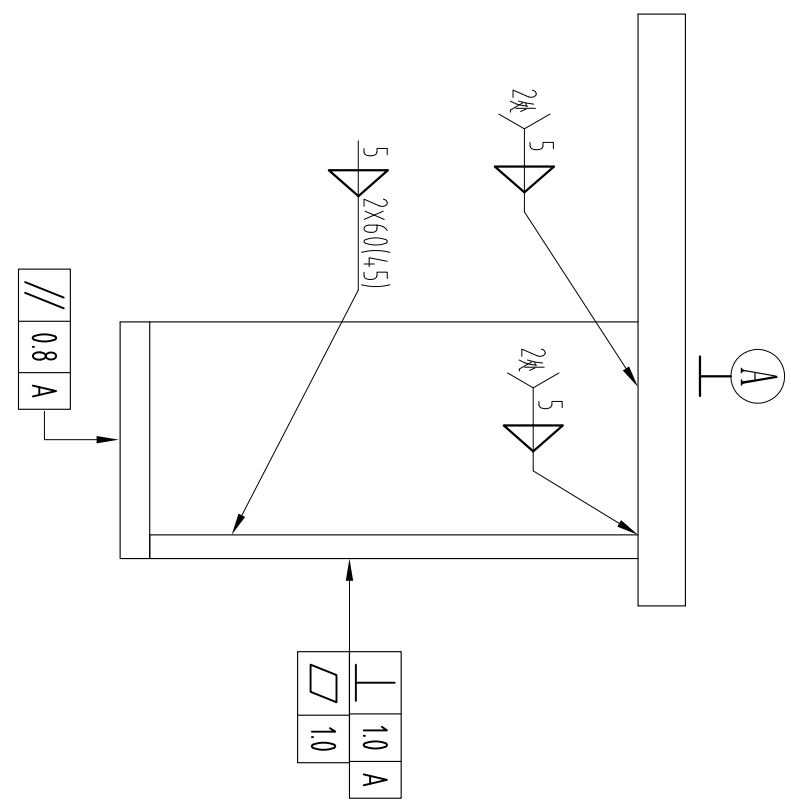
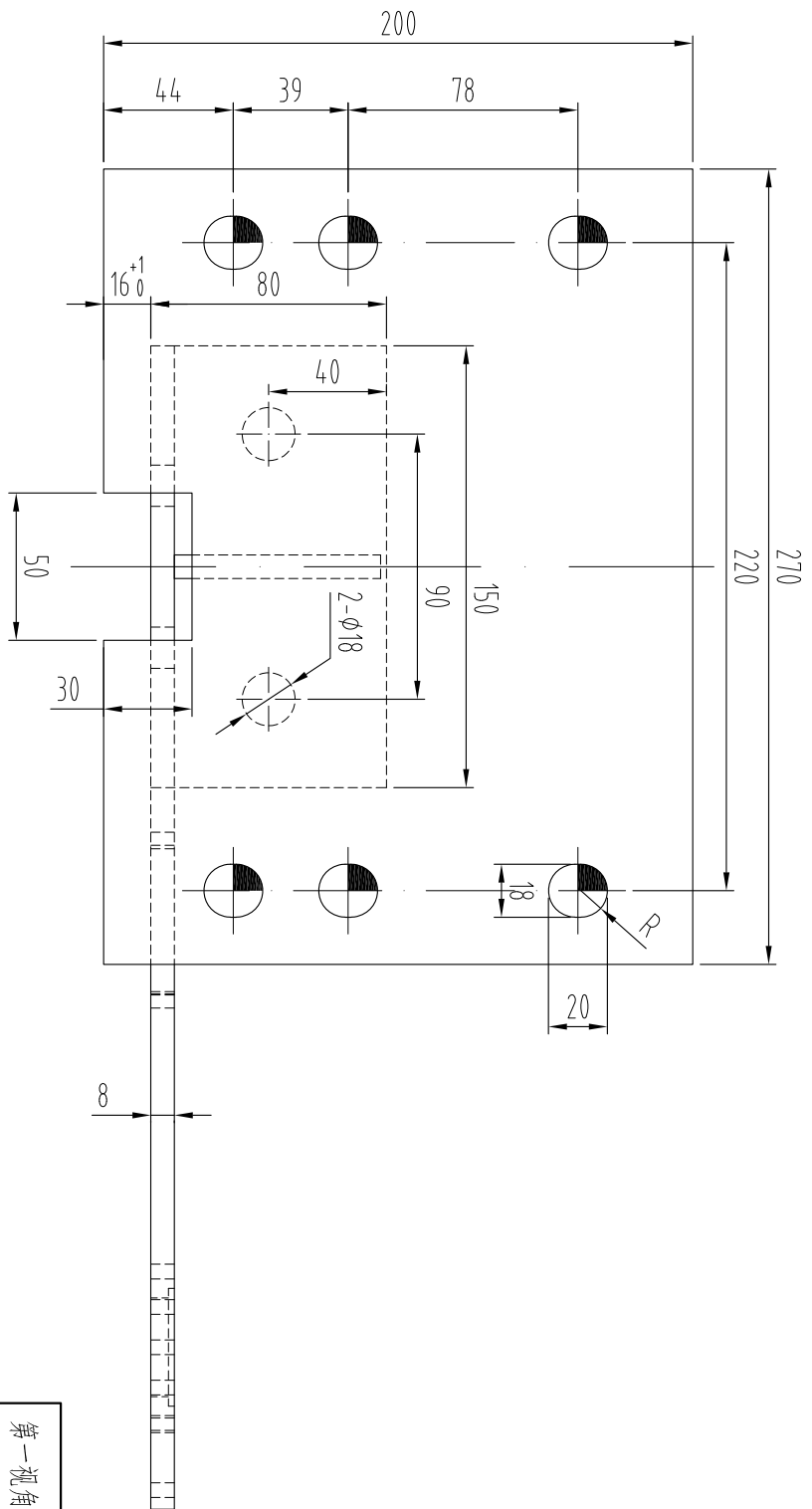
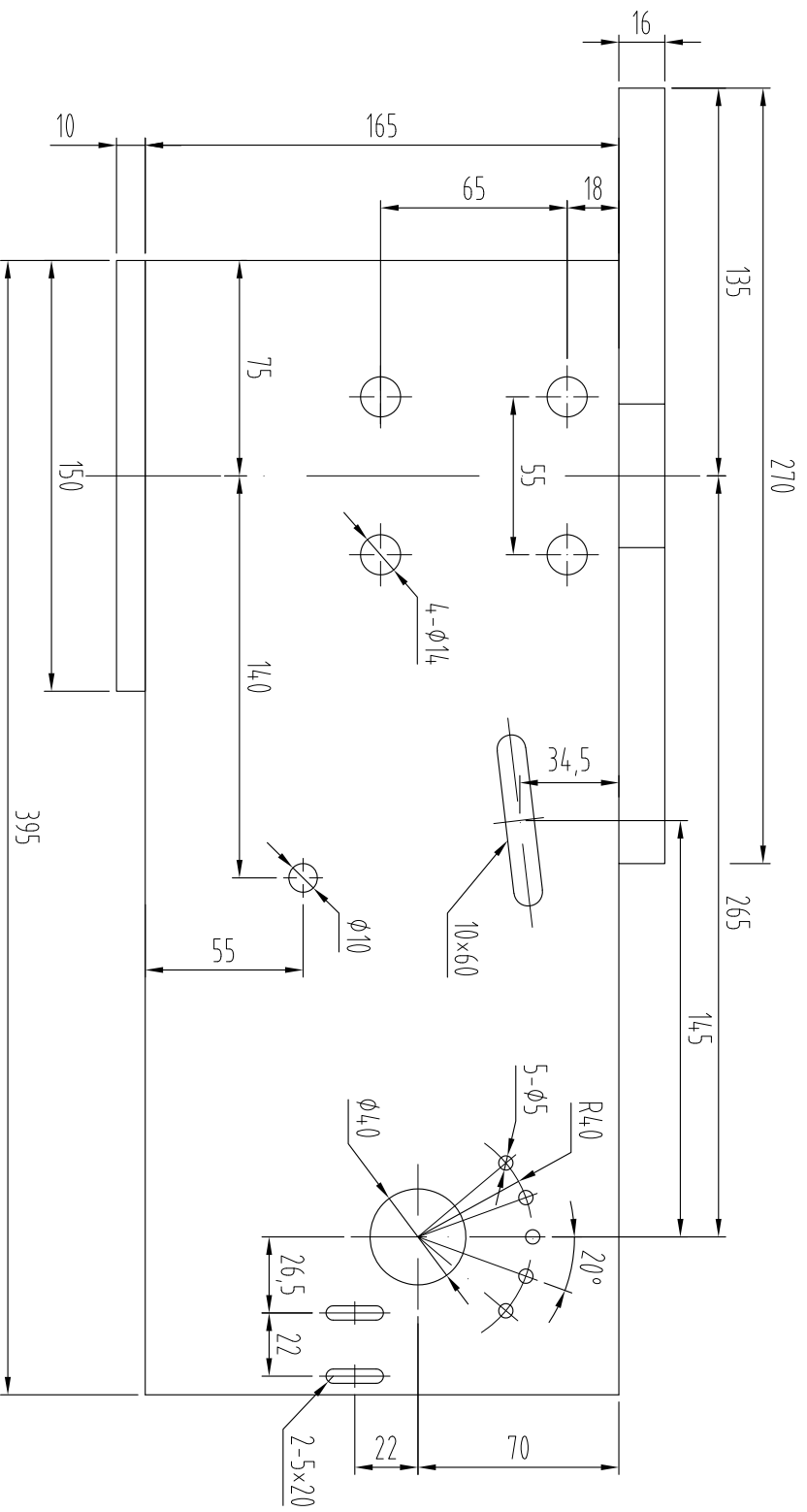


技术说明:

- 1、本件适用于安全钳下联动布置的结构，安装调整中需注意限速器联动钢丝绳的位置应与该机构的提拉板位置对应，如不能匹配可根据实际情况将提拉杆调整位置安装，但需将限位的轴杆也一起调整；
- 2、本件开关位置可根据实际状态进行调整固定，要求在安全钳制动动作时开关需有效断开；
- 3、本装置在安装调整时需注意两侧安全钳制动保持同步状态，如不同步可通过调整一侧摇杆(分体式)的位置来实现，完成后定位。

第一视角		实施日期		阶段标记		重量		比例		安全提拉机构 OX-210BZ (A03)
关键特性		标准化		第 1 张		共 1 张		1:1.5		
设计		批准								
CC	关键特性	叶辉	24.10.11	审核	工艺	叶辉	24.10.11	审核	工艺	更改内容
①	整版替换	叶辉	24.10.11	审核	工艺	叶辉	24.10.11	审核	工艺	更改内容
标记	处数	叶辉	24.10.11	审核	工艺	叶辉	24.10.11	审核	工艺	更改内容

ERU 宁波奥德普电梯部件有限公司
NINGBO AODEPU ELEVATOR COMPONENTS CO., LTD.

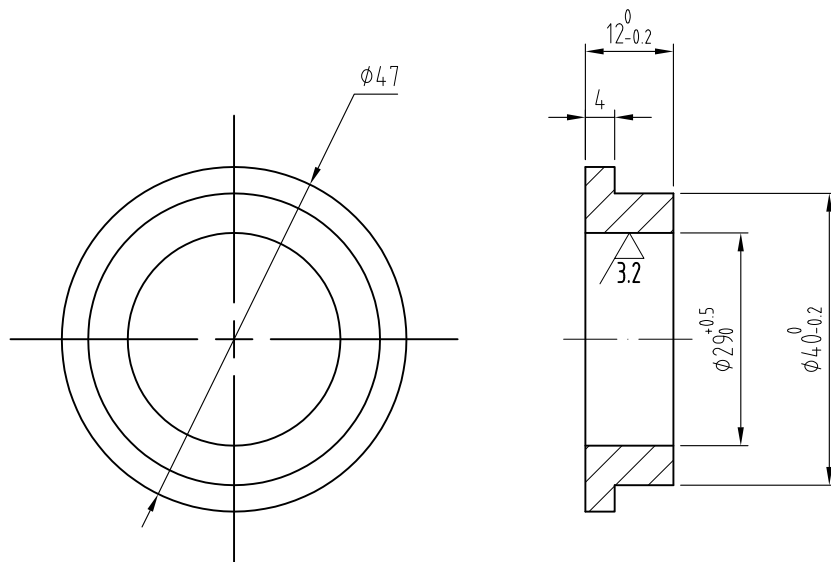


- 技术要求**
- 1 焊接牢固可靠, 无漏焊虚焊, 焊渣去净;
 - 2 安装面平整, 不允许有焊渣毛刺等影响安装的缺陷;
 - 3 表面喷塑处理, 颜色按生产指令确定。

标记	处数	更改内容	签名	年月日	工艺
①		整版替换	叶辉	24.10.11	审核

第一视角	关键特性	实施日期	标准化	批准	阶段标记	重量	比例	底座焊接件
CC					第 1 张		1:1	
<p>宁波奥德普电梯部件有限公司 NINGBO AODEPU ELEVATOR COMPONENTS CO., LTD.</p>								OX-210BZ(A03).1.1

其余 $\sqrt{6.3}$

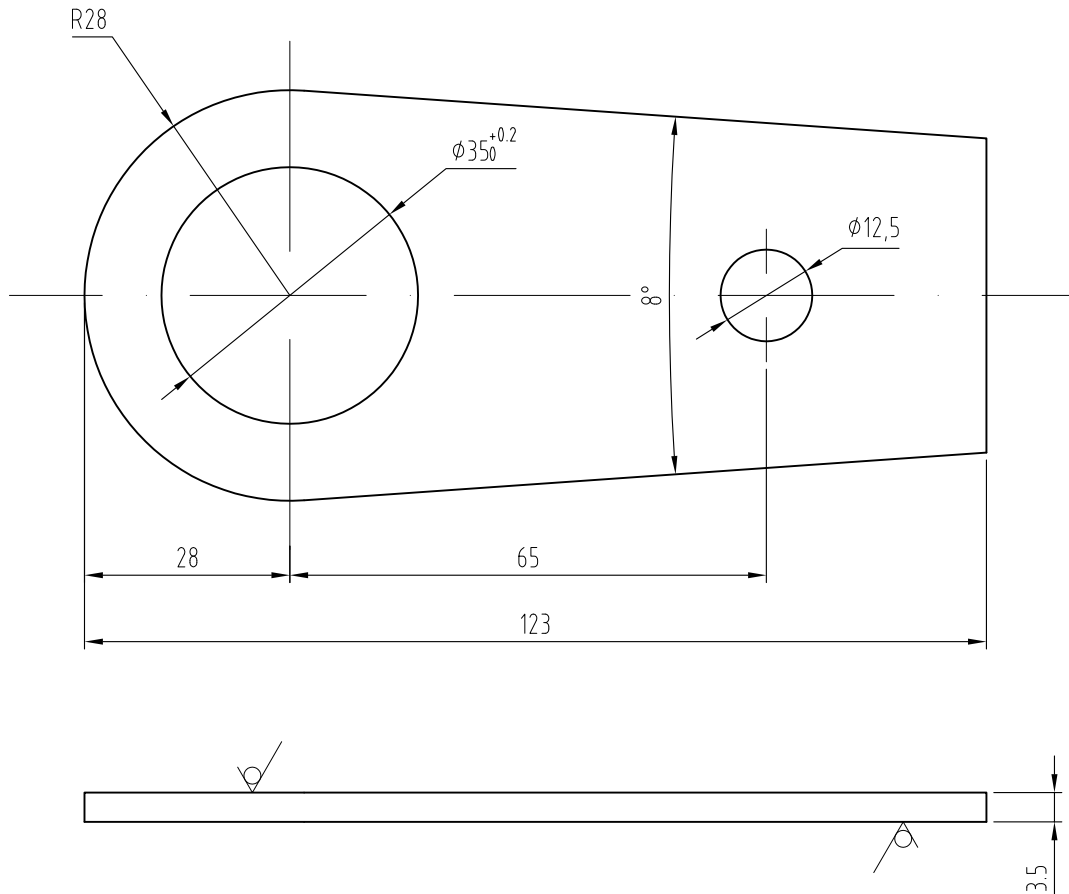


技术说明:

- 1、零件表面无飞边，裂纹等缺陷；
- 2、未注明公差按GB/T 8114-K、GB/T 1804-m执行。

						 宁波奥德普电梯部件有限公司 NINGBO AODEPU ELEVATOR COMPONENTS CO., LTD.			
						尼龙			尼龙垫套
标记	处数	分区	更改文件号	签名	年、月、日				
设计			标准化			阶段标记	重量	比例	OX210BZ(A03).1-1
								1:1	
审核						共 张 第 页			
工艺			批准						

全部 $\sqrt{12.5}$

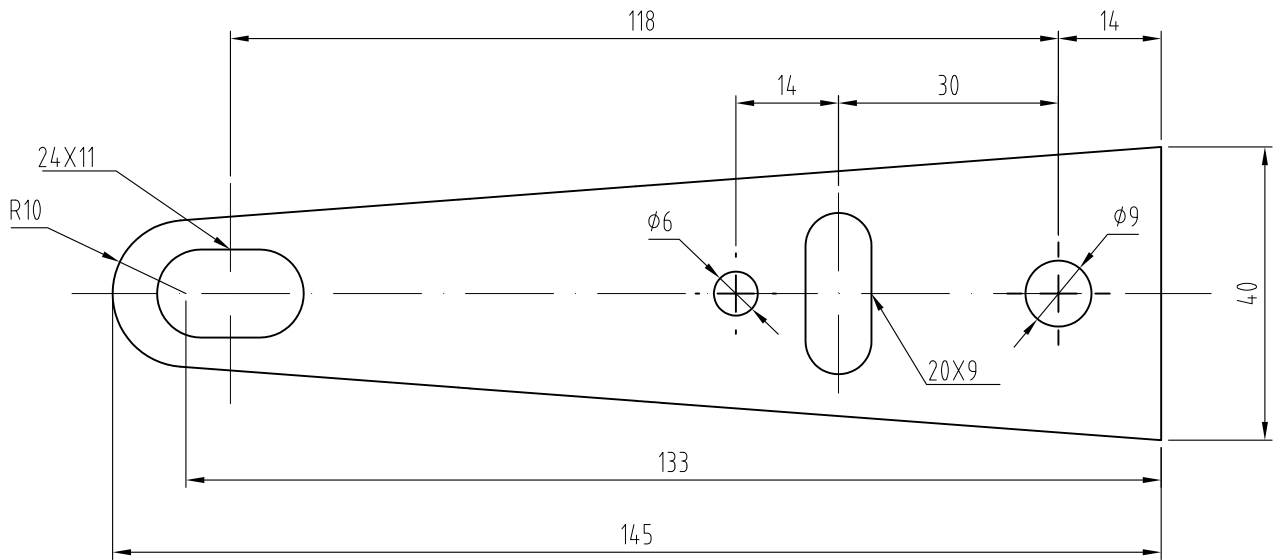
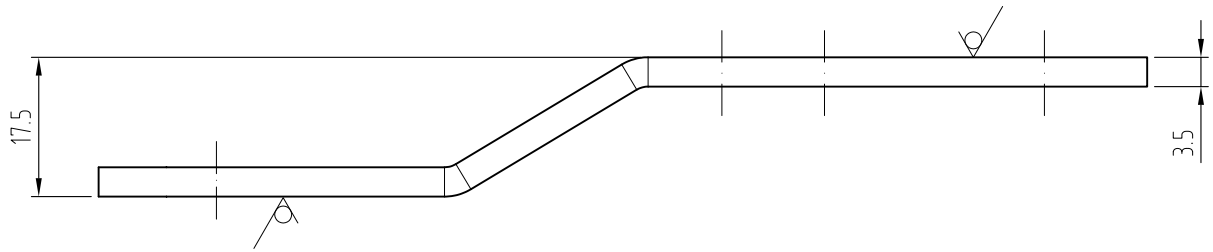


技术说明:

- 1、零件边角去毛刺，锐角倒钝。

						 宁波奥德普电梯部件有限公司 NINGBO AODEPU ELEVATOR COMPONENTS CO.,LTD.					
						Q235A/3.5			连接板		
标记	处数	分区	更改文件号	签名	年、月、日	阶段标记		重量			
设计			标准化						1:1		
审核						共 张			0X-210BZ(A03).2.1-2		
工艺			批准			第 页					

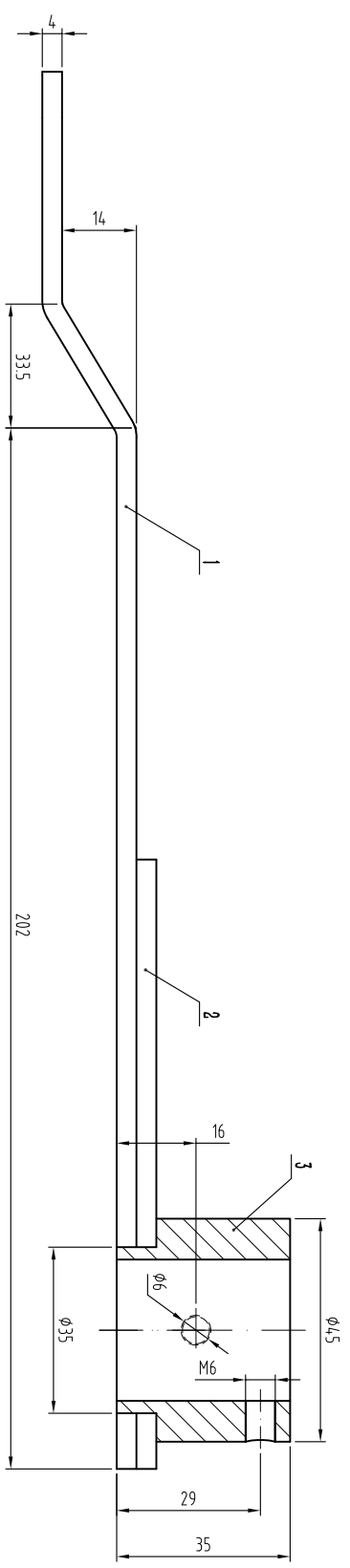
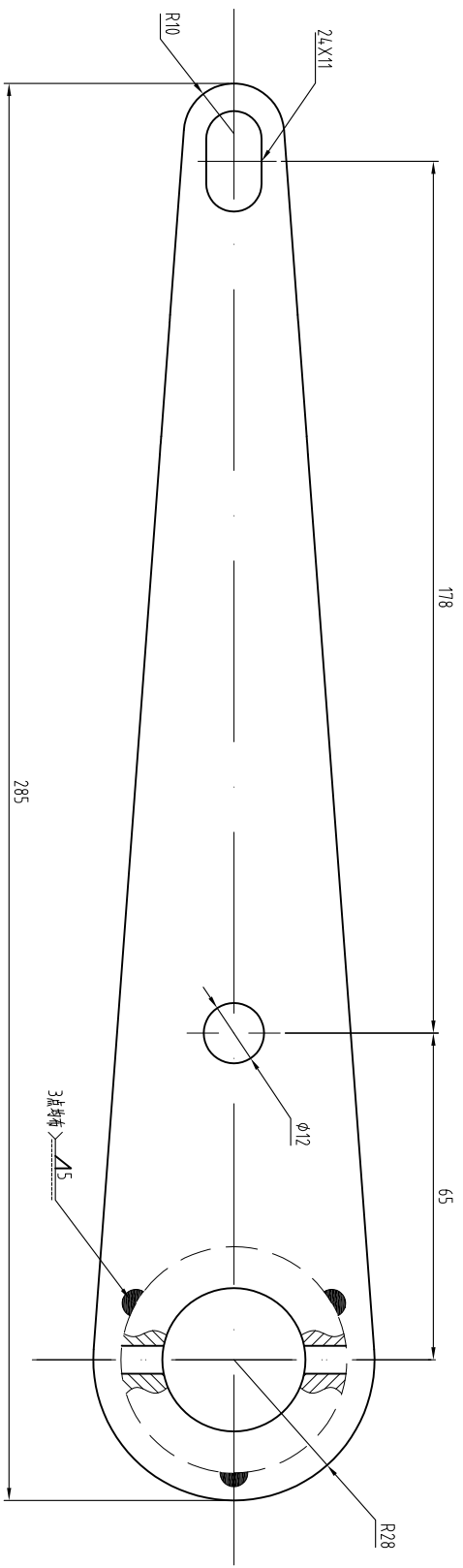
全部 $\sqrt{12.5}$



技术说明:

1、零件边角去毛刺，锐角倒钝。

						 宁波奥德普电梯部件有限公司 NINGBO AODEPU ELEVATOR COMPONENTS CO., LTD.					
						Q235A/3.5			摆臂弯板		
标记	处数	分区	更改文件号	签名	年、月、日	阶段标记		重量			
设计			标准化						1:1		
审核						共 张			OX-210BZ(A03).2.1-3		
工艺			批准			第 页					



序号	图号	名称	数量	材料	单件重量	总计重量	备注
3	OK-210BZ(A03).3.1-2	套筒	1	Q235A			无图件
2	OK-210BZ(A03).2.1-2	连接板	1	Q235A/3.5			无图件
1	OK-210BZ(A03).3.1-1	右摆臂板	1	Q235A/4			无图件

设计	审核	工艺	设计	审核	工艺	设计	审核	工艺	设计	审核	工艺	设计	审核	工艺

标记	处数	分区	更改文件号	签名	年、月、日
			标准化		

阶段	标记	重量	比例
			1:1

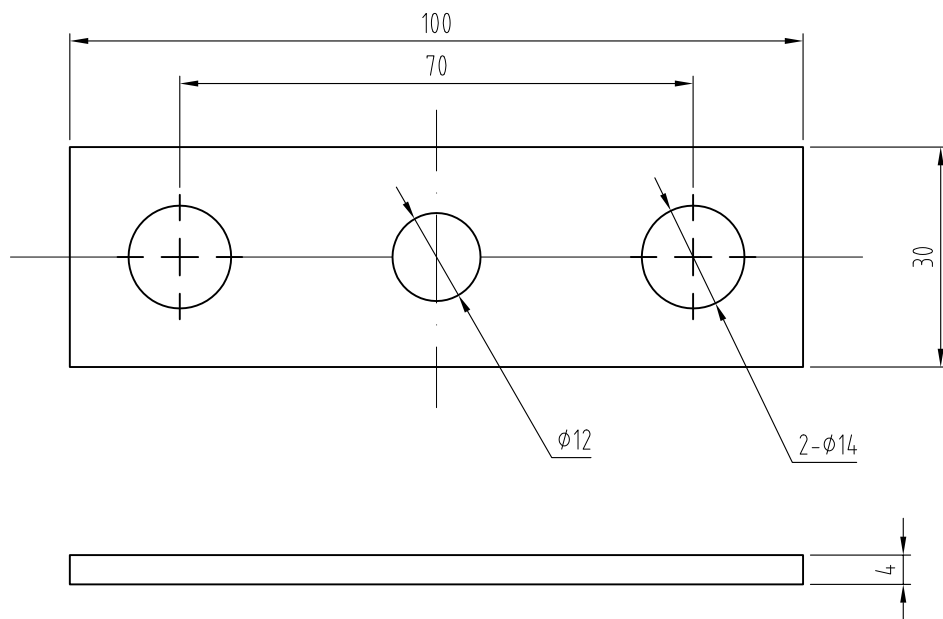
共 张 第 页

OX-210BZ(A03).3.1

宁波奥德普电梯部件有限公司
NINGBO AODEPU ELEVATOR COMPONENTS CO., LTD.

右摆臂组件

全部 $\sqrt{12.5}$

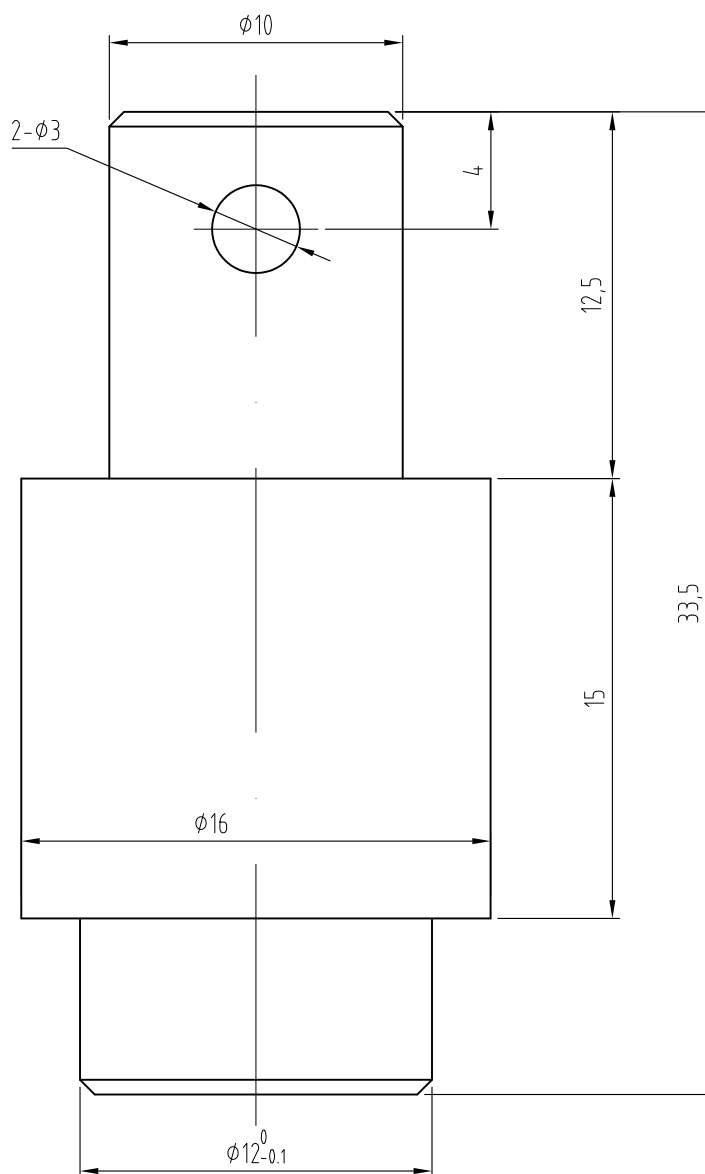


技术说明:

- 1、零件边角去毛刺，锐角倒钝；
- 2、表面电镀白锌，厚度不得小于 $8\mu\text{m}$ ；

						 宁波奥德普电梯部件有限公司 NINGBO AODEPU ELEVATOR COMPONENTS CO.,LTD.			
						Q235A/4			短板
标记	处数	分区	更改文件号	签名	年、月、日	阶段标记	重量	比例	
设计			标准化					1:1	
审核									
工艺			批准			共	张	第	页
						OX-210BZ(A03).4-2			

全部 $\sqrt{6.3}$



技术说明:

- 1、未注倒角 $0.5 \times 45^\circ$;
- 2、表面电镀白锌, 厚度不得小于 $8 \mu\text{m}$;

						 宁波奥德普电梯部件有限公司 NINGBO AODEPU ELEVATOR COMPONENTS CO.,LTD.					
						Q235A			销轴		
标记	处数	分区	更改文件号	签名	年、月、日	阶段	标记	重量			
设计			标准化						4:1		
审核											
工艺			批准			共	张	第	页		
									OX-210BZ(A03).4-3		