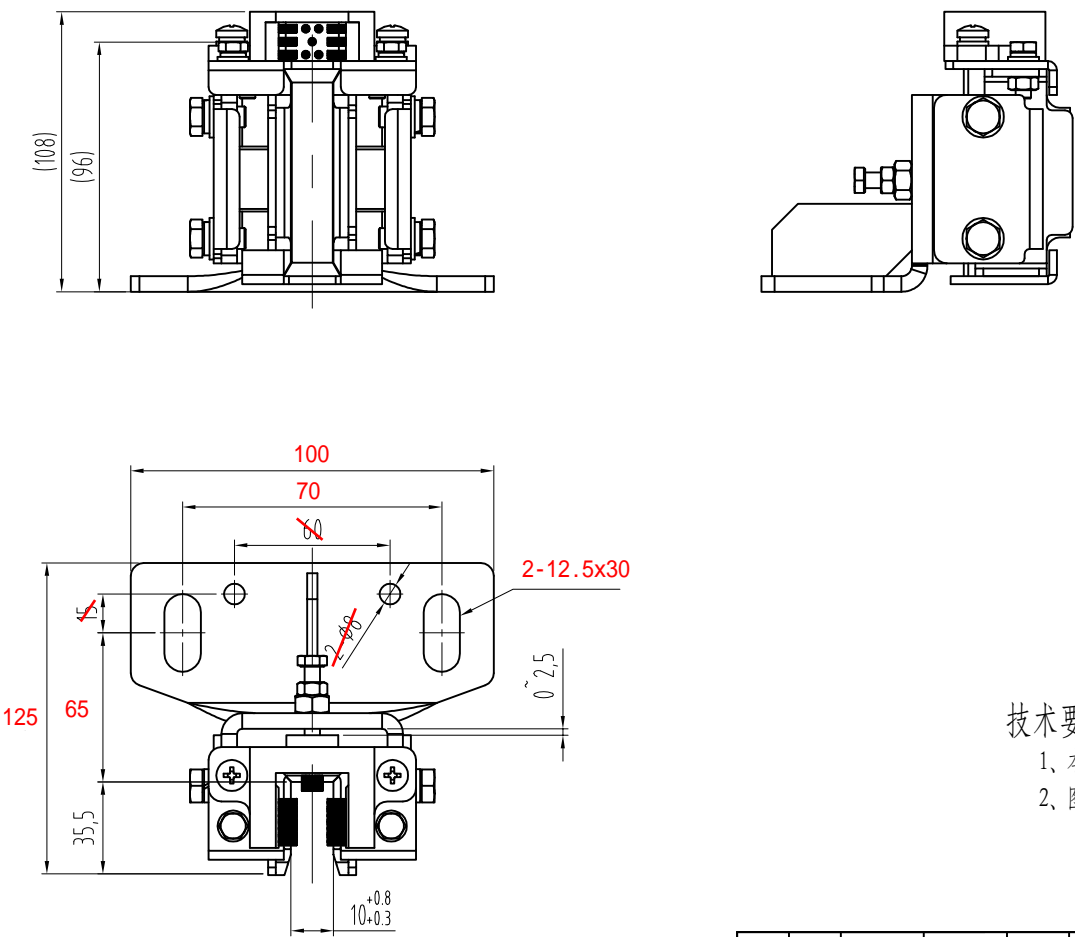


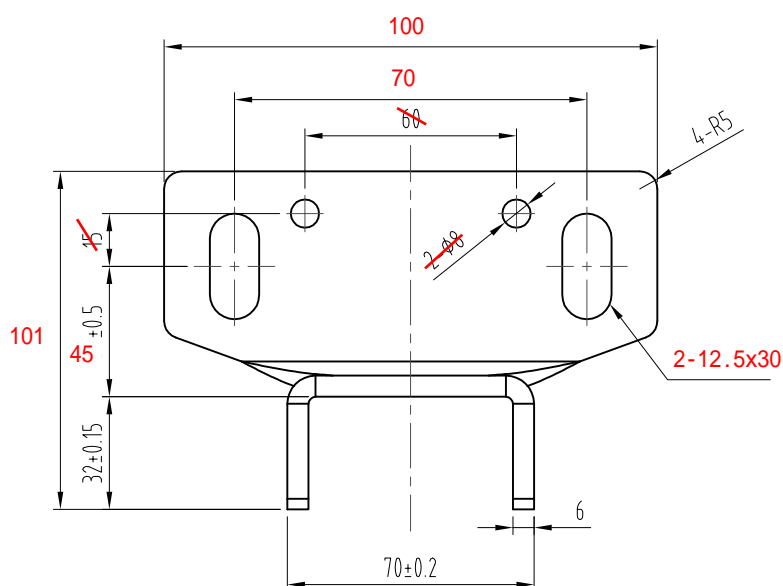
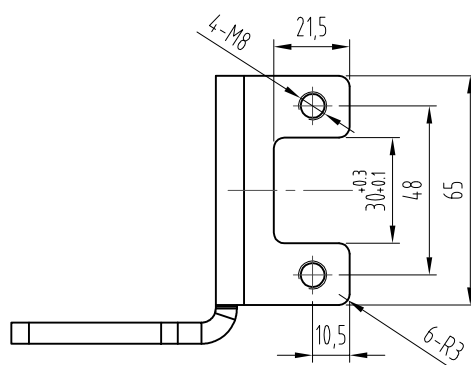
80011318 OX-029BY导靴(65) 10mm RAL7037灰色 中英文 美迪斯 P1-2



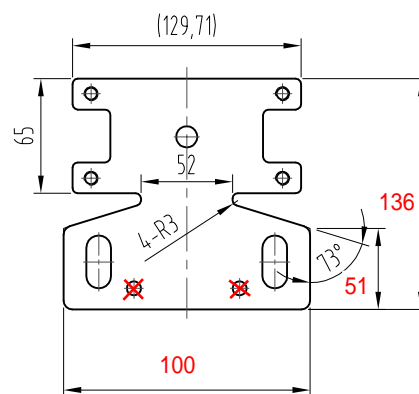
- 技术要求:
- 1、本件适用于额定速度 $\leq 1.0\text{m/s}$ ;
  - 2、图中导靴槽口为 $10^{+0.8}_{-0.3}$ ;

						AODEPU® 宁波奥德普电梯部件有限公司		
						NINGBO AODEPU ELEVATOR COMPONENTS CO.,LTD.		
						组合件		
标记	处数	分区	更改文件号	签名	年、月、日	阶段标记重量比例		
设计	舒佳乐	2019.04.29	标准化					
						1:2		
审核						共张第页		
工艺			批准					
						029BY导靴		
						OX-029BY (XA)		

Technical drawing of a mechanical part, likely a bracket or support. The drawing shows a side view with a central vertical section and a horizontal base. A central hole is indicated with a diameter of  $\phi 12$ . The overall height of the part is 76, and the height of the central section is 33. The drawing includes a dashed line indicating a hidden edge.



板金展开图  
比例 2:1



- 1、零件表面无毛刺、开裂等现象；
- 2、未注明公差按GB/T1184-K、GB/T1804-m执行；

						<div> 宁波奥德普电梯部件有限公司 NINGBO AODEPU ELEVATOR COMPONENTS CO., LTD.</div>					导靴底座
						Q235A/5.0					
标记	处数	分区	更改文件号	签名	年、月、日	阶 段 标 记			重 量	比 例	
设 计	舒佳乐	2019.01.18	标准化							1:1	
审 核						共 张 第 页					0X-029BY.1-1
工 艺			批 准								